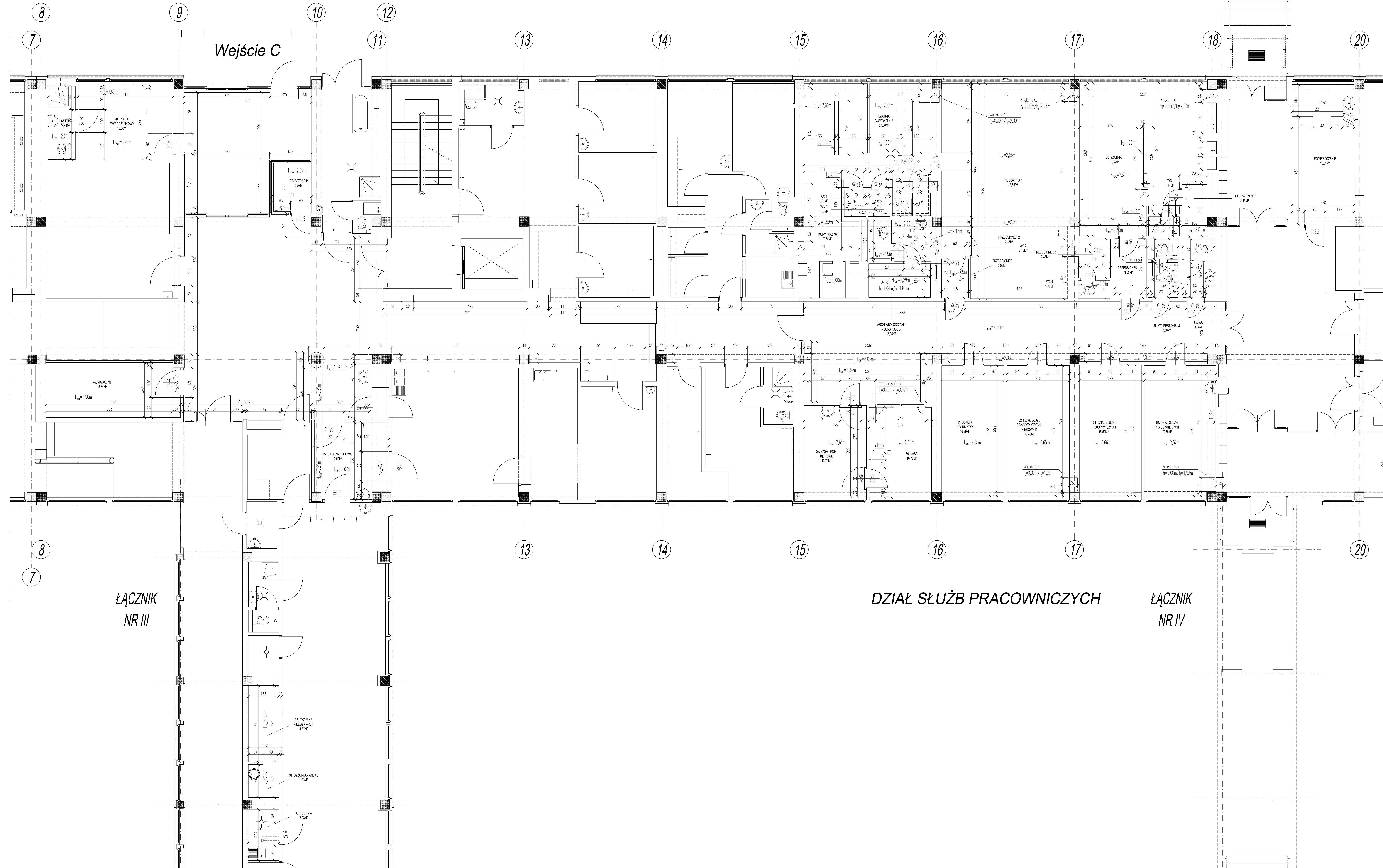
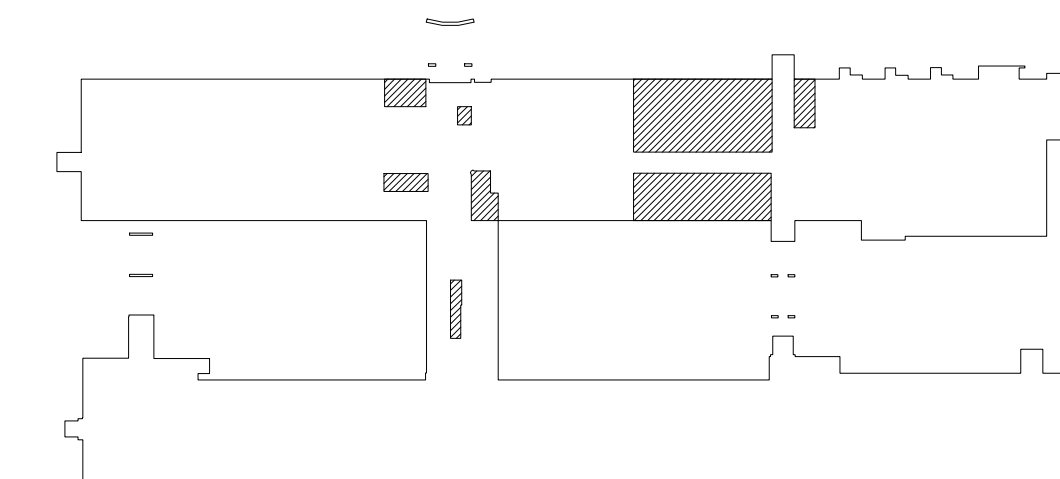


## POMIESZCZENIA SOCJALNE I SANITARNE

19 Wejście B



ZESTAWIENIE POWERZOHNI:

Nr pom.	Nazwa pomieszczenia	Powierzchnia	Rodz. wył. pos.
44	Pokój przychodowy	13,93m <sup>2</sup>	wyłącznik PCV
	- Łazienka	3,84m <sup>2</sup>	pyłki ominięcie
	- Rejestracja	3,57m <sup>2</sup>	wyłącznik PCV
45	Dziękuję	13,84m <sup>2</sup>	wyłącznik PCV
24	Salę zabiegów	10,59m <sup>2</sup>	wyłącznik PCV
31	Dziękuję - zezna	11,9m <sup>2</sup>	wyłącznik PCV
30	Kuchnia	3,02m <sup>2</sup>	pyłki ominięcie
59	Kasa - pom. bursoe	10,74m <sup>2</sup>	wyłącznik PCV
60	Kasa	10,72m <sup>2</sup>	wyłącznik PCV
61	Sekcja informatyki	15,38m <sup>2</sup>	wył. dysponow
62	Dział skł. precyzyjnych - karawek	15,49m <sup>2</sup>	wył. dysponow
63	Dział skł. precyzyjnych	15,59m <sup>2</sup>	wył. dysponow
64	Dział skł. precyzyjnych	17,85m <sup>2</sup>	wyłącznik PCV
71	Szafka 1	48,55m <sup>2</sup>	pyłki PCV
	- Szafka 2/umywalka	37,89m <sup>2</sup>	terakota
	- WC 1	1,07m <sup>2</sup>	terakota
	- WC 2	1,07m <sup>2</sup>	terakota
	- Korytarz 1	7,19m <sup>2</sup>	wyłącznik PCV
	- Armatura oddzieln. neonatologii	3,95m <sup>2</sup>	terakota
	- Pralarnia 2	2,68m <sup>2</sup>	terakota
	- WC 3	2,15m <sup>2</sup>	terakota
	- Pralarnia 3	2,02m <sup>2</sup>	pyłki PCV
	- Pralarnia 3	2,35m <sup>2</sup>	terakota
	- WC 4	1,02m <sup>2</sup>	terakota
70	Szafka	32,94m <sup>2</sup>	pyłki PCV
	- Pralarnia 4	3,56m <sup>2</sup>	pyłki PCV
	- Pomieszczenie	1,41m <sup>2</sup>	terakota
69	WC personelu	2,43m <sup>2</sup>	terakota
68	WC	2,32m <sup>2</sup>	terakota
10	Pomieszczenie	14,61m <sup>2</sup>	pyłki ominięcie
RAZEM:		309,9m <sup>2</sup>	

UWAGA: Wszystkie wymiary sprawdzić na budowie