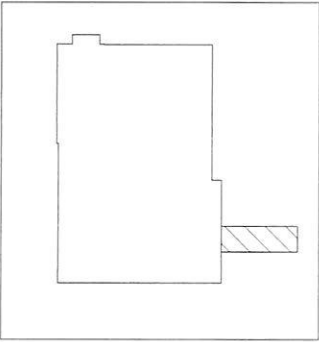


Oznaczenia:

- granica strefy pożarowej (REI120)
- obudowa klatki schodowej (REI60)
- obudowa holu wyjściowego (REI60)
- EI60 drzwi przeciwpożarowe
- EI30 EI60/EI30
- KA1 oznaczenie klatek schodowych
- KB1 część A/B
- W1 pom. techniczne - wentylatornie
- WB1 część A/B
- E2** wyjścia z budynku



WYDZIAŁ KONTROLNO-ROZPOZNAWCZY
KOMENDY WOJEWODZKIEJ
Państwowej Straży Pożarnej w Warszawie

Załącznik do postanowienia WZ 55 60 193 12
95/66/2012

Obiekt:	Budynek Biblioteki Narodowej w Warszawie ul. Aleje Niepodległości 213		
Temat:	EKSPERTYZA STANU OCHRONY PRZECIWOPOŻAROWEJ w trybie § 2, ust. 3a Rozporządzenia Ministra Infrastruktury z dnia 12 kwietnia 2002r. w sprawie warunków technicznych jakim powinny odpowiadać budynki i ich usytuowanie.		
Opracowali:	dr inż. Mariusz Pecio	inż. bud. ląd. Marian Nocula	
Nazwa rysunku:	PIĘTRO I CZ. B	Skala:	Nr rys:
		1:200	5B