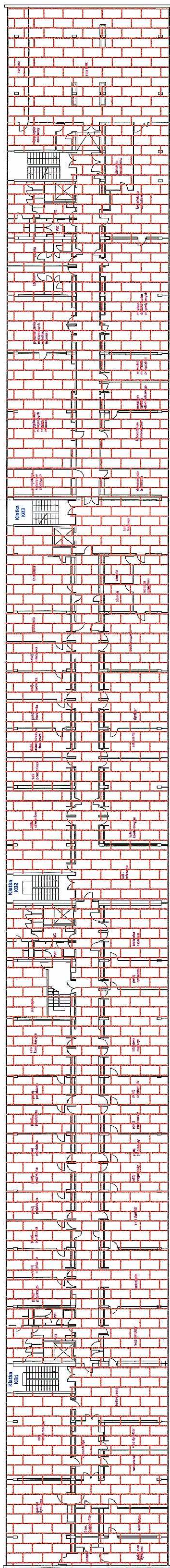
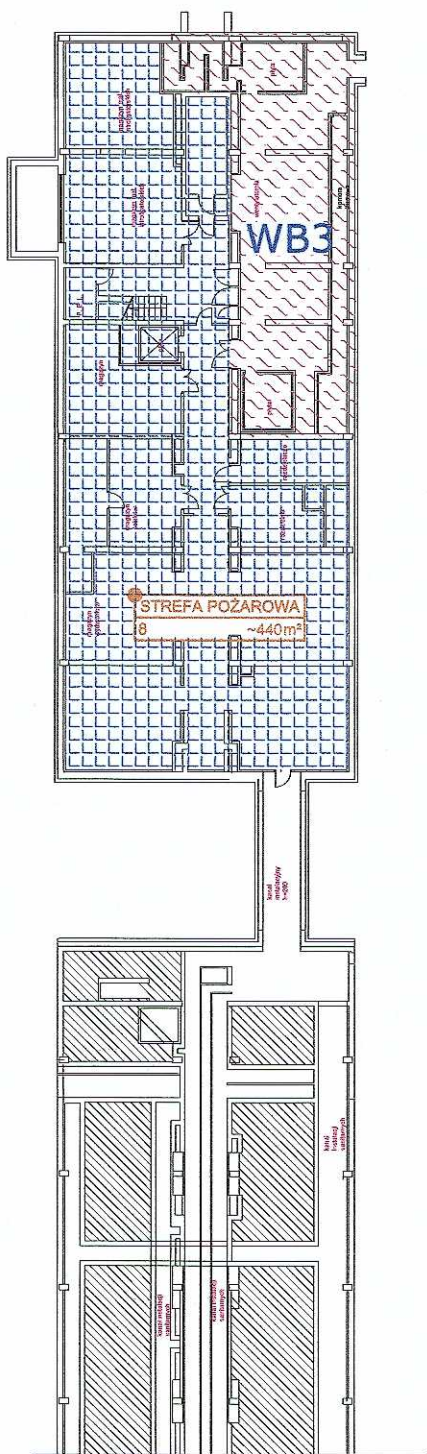
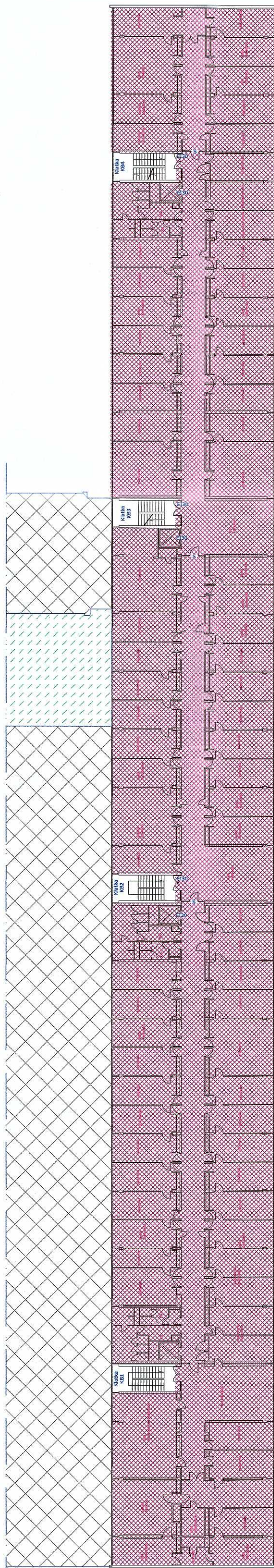


PIWNICA



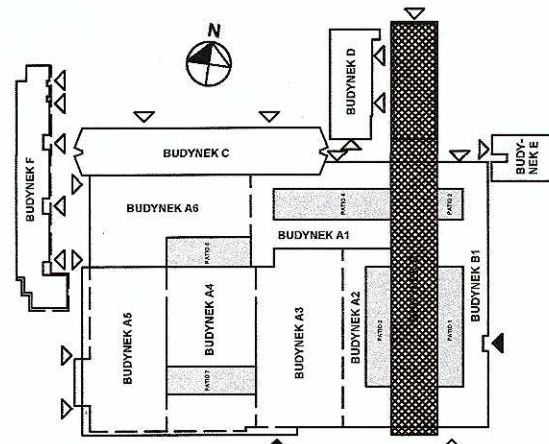
+3



+2

LEGENDA:	
	STREFA POŻAROWA SPX (x-numer strefy)

KOMENDA WOJEWÓDZKA  
PAŃSTWOWEJ STRAŻY POŻARNEJ  
w Warszawie  
WYDZIAŁ KONTROLNO-ROZPOZNAWCZY  
Załącznik do postanowienia  
WZ.55.95.285.1. 2016 r.  
WZ.5560-117.1.2016



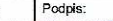


PROTECT Sp.j.

USŁUGI W ZAKRESIE OCHRONY PRZECIWOPOŻAROWEJ  
Biuro: ul. Rudnickiego 3A lok. 13H, 01-858 Warszawa  
tel./fax (022) 646 06 94; kom. 0 602 213 712  
e-mail: protect@protect.waw.pl; www.protect.waw.pl

Temat:  
EKSPERTYZA STANU OCHRONY PRZECIWOPOŻAROWEJ  
w trybie § 2 ust. 3a Rozporządzenia Ministra Infrastruktury z dnia 12 kwietnia 2002 r.  
(Dz.U. Nr 75, poz. 660 ze zm.)

Obiekt:  
BIBLIOTEKA NARODOWA  
Al. Niepodległości 213

Nazwa rysunku:  
PIĘTRO +2, +3, piwnica - STREFY POŻAROWE

Autorzy:		Uprawnienia:	Podpis:
mgr inż. Lesław Dec Rzecznik ds. zabezpieczeń ppoż.		325/95	
inż. bud. ląd. Marian Nocula Rzecznik ds. budowlany		131/97/R	
Opracowanie rysunków:		Uprawnienia:	Podpis:
inż. Bartosz Bieniasz inżynier bezpieczeństwa pożarowego			
Skala:	Numer:	Wersja:	Data:
1:400	11	—	kwiecień 2016