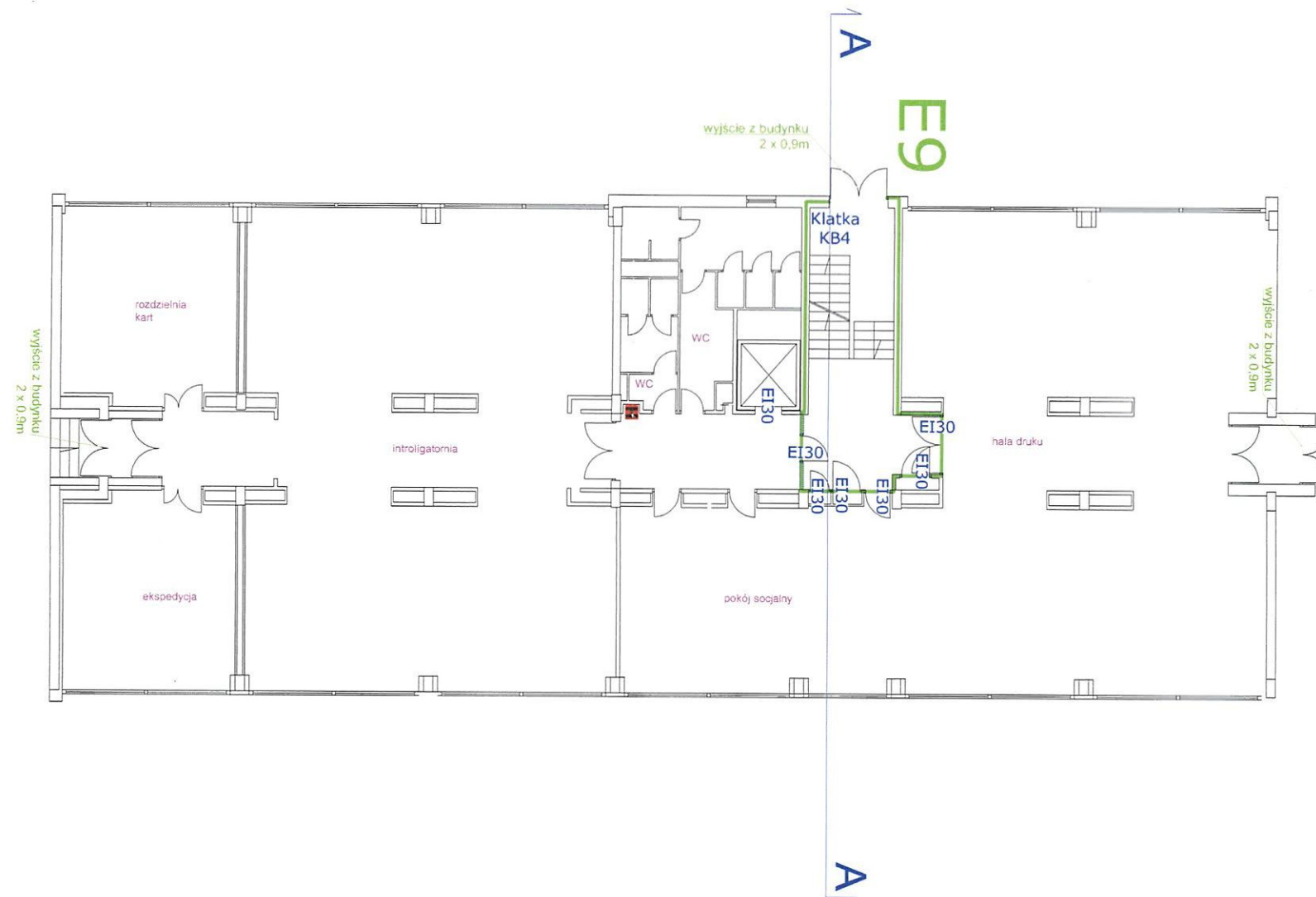


- Oznaczenia:
- granica strefy pożarowej (REI120)
  - obudowa klatki schodowej (REI60)
  - obudowa holu wyjściowego (REI60)
  - drzwi przeciwpożarowe EI60/EI30
  - KA1 oznaczenie klatek schodowych
  - KB1 część A/B
  - W1 pom. techniczne - wentylatornie
  - WB1 część A/B
  - E2 wyjścia z budynku



**WYDZIAŁ KONTROLNO-ROZPOZNAWCZY  
KOMENDY WOJEWÓDZKIEJ  
Państwowej Straży Pożarnej w Warszawie**

Załącznik do postanowienia WZ.55 .....  
060.193.12  
95/ 66/2012

Obiekt:	Budynek Biblioteki Narodowej w Warszawie ul. Aleje Niepodległości 213		
Temat:	EKSPERTYZA STANU OCHRONY PRZECIWOŻAROWEJ w trybie § 2, ust. 3a Rozporządzenia Ministra Infrastruktury z dnia 12 kwietnia 2002r. w sprawie warunków technicznych jakim powinny odpowiadać budynki i ich usytuowanie.		
Opracowali:	dr inż. Mariusz Pecio	inż. bud. iąd. Marian Nocula	
Nazwa rysunku:	NISKI PARTER CZ. B	Skala:	Nr rys:
		1:200	3B