

D.1.01

0222

UWAGA:

BN	PFU	PP0Z 01	00
PROJECT	ETW/Prod	BRANCH	MR RYS
State	Date	Received	Issued
B.S.	12.2016	KM	A3

LEGENDA:

- DRZWI W KLASIE ODPOORNOCI POZAROWEJ EI30
- SCIANA PRZESZKODNA W SYSTEMIE SLUSARKI ALUMINIOWEJ, EI60
- SCIANA MUROWANA, EI60
- DRZWI BEZ KLASY ODPOORNOCI POZAROWEJ
- SCIANA PRZESZKODNA W SYSTEMIE SLUSARKI ALUMINIOWEJ, BEZ KLASY ODPOORNOCI POZAROWEJ
- ET – ELEKTROPRZEMNACZ

UWAGA:

- WSZYSTKIE DRZWI W KLASIE ODPOORNOCI EI30, CHYBA ZE NA RYSUNKU OZNACZONO INACZEJ,
- WSZYSTKIE DRZWI DYMOSZCZELNE 5m
- WYKONAC IMPREMACJE, POZ. DREWNINOWYCH I DREWNOPOCHODNYCH ELEMENTOW WYKONCZENIA WNETRZ (DO STOPNIA TRUDNOZAPALNOSC)
- DOSTOSOWAC ROZMIESZCZENIE OPRAW AWARYJNYCH

- Wszystkie prawa autorskie dotyczace tego rysunku sa wlasnoscia Plus8 Grupa Projektowa. Niniejszy rysunek jest wydany pod warunkiem iz nie bedzie kopiowany, ani udostepniany bez uzgodnienia z Autorem.
- Rysunek nalezy rozpatrywac laczenie z pozostalymi czesciami dokumentacji projektowej. Wymiarow nie nalezy domierzac z rysunku. W przypadku odkrycia jakichkolwiek niezgodnosci nalezy niezwlocznie skontaktowac sie z Projektantem.
- Rzedne wykosciowe wprowadzono na podstawie dokumentacji otrzymanej od inwestora.

DOSTOSOWANIE DO OBOWIAZUJACYCH PRZEPISOW DROG EWAKUACYJNYCH Z KLATEK SCHODOWYCH K61, K62, K61, K63, K64, I K65 W BUDYNKACH B, A1, A5 I A6 ORAZ SYSTEMU SYGNALIZACJI POZARU W BUDYNKACH B, B1, D, E, F W ZESPOLE BUDYNKOW BIBLIOTEKI NARODOWEJ

al. Niepodleglosci 213 02-088 Warszawa dz. ew. nr 21 obreb 2-01-06

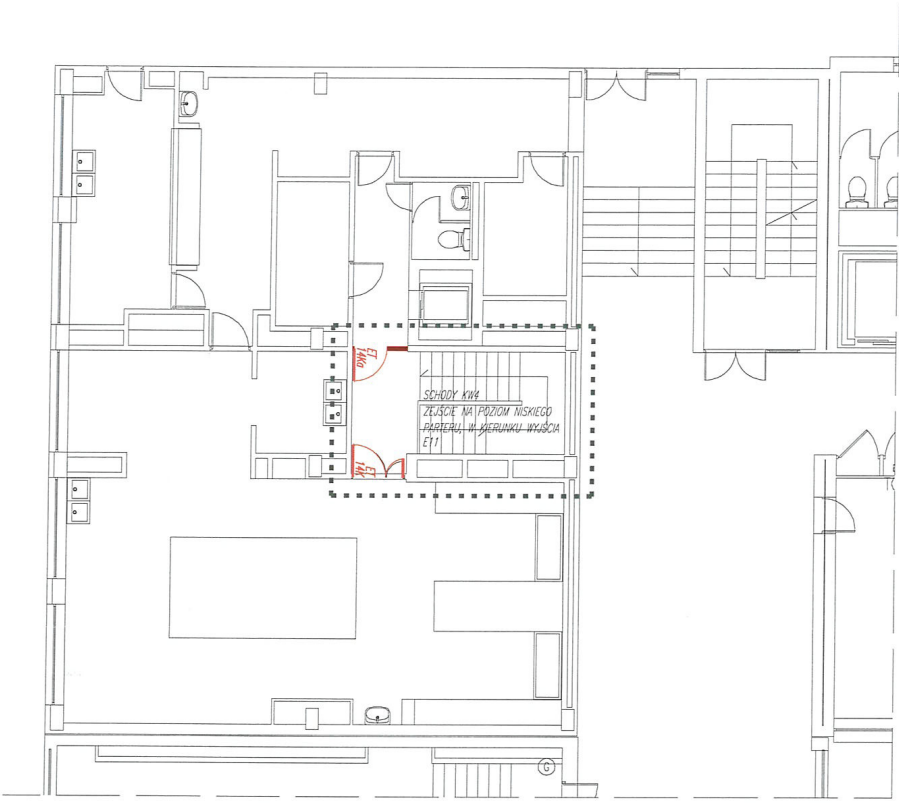
Inwestor Biblioteka Narodowa al. Niepodleglosci 213 02-088 Warszawa

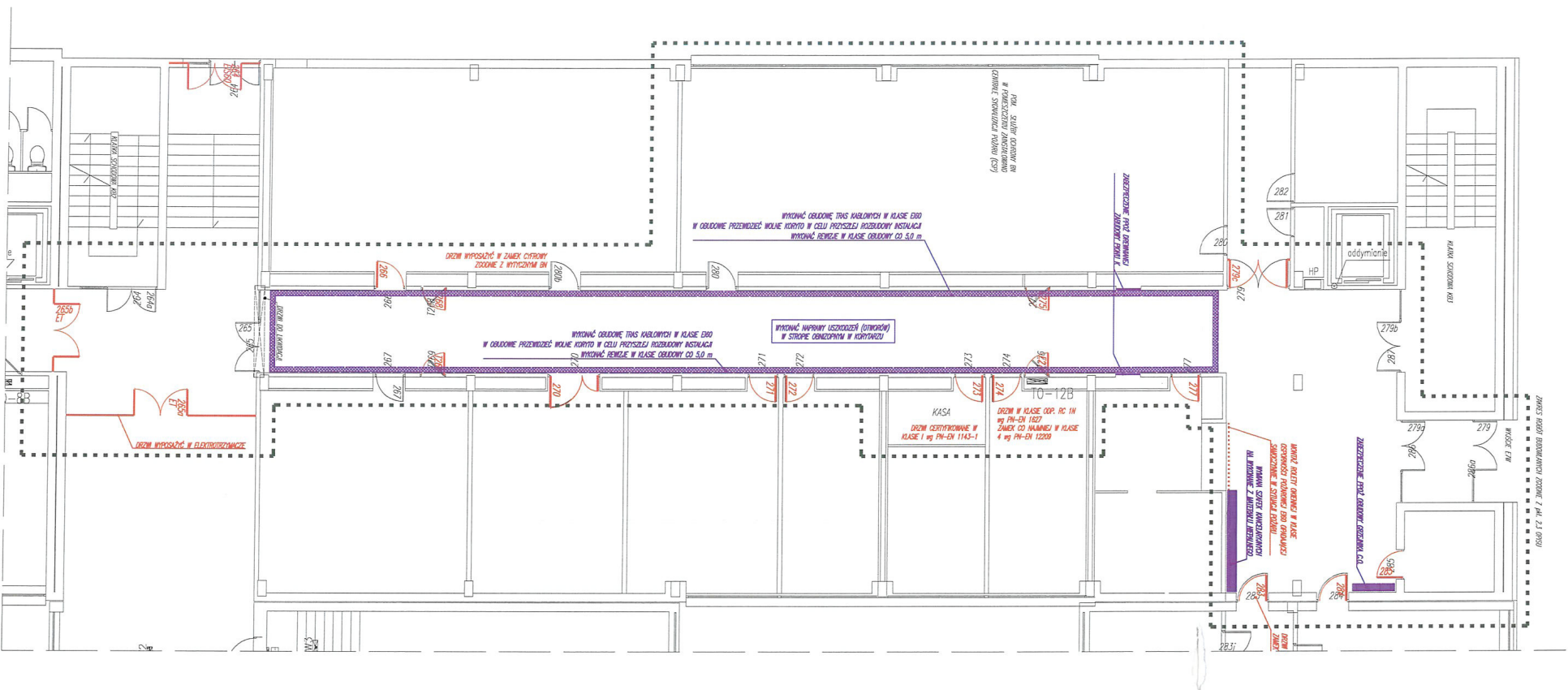
+48 Grupa Projektowa al. Niepodleglosci 136 lok. 32 02-554 Warszawa

GLOWNY PROJEKTANT	IN. DOK.	POPISEK
mgr inż. arch. Karol Miłkaszewski	NA/020/15	<i>Carolina</i>
ZESPÓŁ PROJEKTOWY		
mgr inż. arch. Karol Szepietowski		

WYKONAWCA	IN. DOK.	POPISEK
KONSTRUKCJA		

Nazwa projektu PROGRAM FUNKCJONALNO-UŻYTKOWY					
Branża ARCHITEKTURA					
Typu obiektu BUDYNEK B, B1, WYS. PART. REJON KUCHNI					
Numer rysunku BN	PFU	PP02_01a	00		
PROJEKT	STWORZONA	BRANŻA	IN. DOK.	POPISEK	REDAKTOR
Stwierdza B.S.	Data 12.2016		KM		A3





LEGENDA:

- 10.1.0 DRZWI W KLASIE ODPOORNOCI POZAROWEJ ES-30
- ściana przeszklona w systemie ślusarki aluminiowej, E60
- ściana murowana, E60
- drzwi bez klasy odporności pożarowej
- ściana przeszklona w systemie ślusarki aluminiowej, bez klasy odporności pożarowej
- ET – ELEKTROTZYMACZ

UWAGA:

- WSZYSTKIE DRZWI W KLASIE ODPOORNOCI ES-30, CHYBA ŻE NA RYSUNKU OZNA CZONO INACZEJ, WSZYSTKIE DRZWI DYMOSZCZELNE. Sm
- WYKONAĆ IMPREGACJĘ PROZ. DREWNIANYCH I DREWNOPOCHODNYCH ELEMENTÓW WYKONCZONA WNETRZ (DO STOPNIA TRUDNOZAPALNOŚCI)
- DOSTOSOWAĆ ROZMIESTCZENIE OPRAW AWARYJNYCH

- Wszystkie prawa autorskie dotyczące tego rysunku są własnością Plus48 Grupa Projektowa. Niniejszy rysunek jest wydany pod warunkiem iż nie będzie kopiowany, ani udostępniany bez zgody autora.
- Rysunek należy rozpatrywać łącznie z pozostałymi częściami dokumentacji projektowej. Wymiarów nie należy domierzać z rysunku. W przypadku odkrycia jakichkolwiek niezgodności należy niezwłocznie skontaktować się z Projektantem.
- Różne wysokościowe wprowadzono na podstawie dokumentacji otrzymanej od inwestora.

DOSTOSOWANIE DO OBOWIAZUJĄCYCH PRZEPISÓW DRÓG EWAKUACYJNYCH Z KŁATEK STRODOWYCH KB1, KB2, KA1, KA3, KA4 I KA6

ORAZ SYSTEMU SYGNALIZACJI POŻARU W BUDYNKACH B, B1, D, E, F

W ZESPOLE BUDYNKÓW BIBLIOTEKI NARODOWEJ

al. Niepodległości 213
02-088 Warszawa
dz. ew. nr 21 obręb 2-01-06

Biblioteka Narodowa
al. Niepodległości 213
02-088 Warszawa

+48 Grupa Projektowa
al. Niepodległości 138 lok. 32
02-554 Warszawa

główny projektant
mgr inż. arch. Karol Młaskowski
MA/020/15
zespół projektowy
mgr inż. arch. Karol Szepkowiński

WYKONAWCA	MI DOK.	PROJEKT
KONSTRUKTOR	MI DOK.	PROJEKT

Faza projektu
PROGRAM FUNKCJONALNO-UŻYTKOWY
ARCHITEKTURA

Tytuł projektu
BUDYNEK B, B1
WYSOKI PARTER

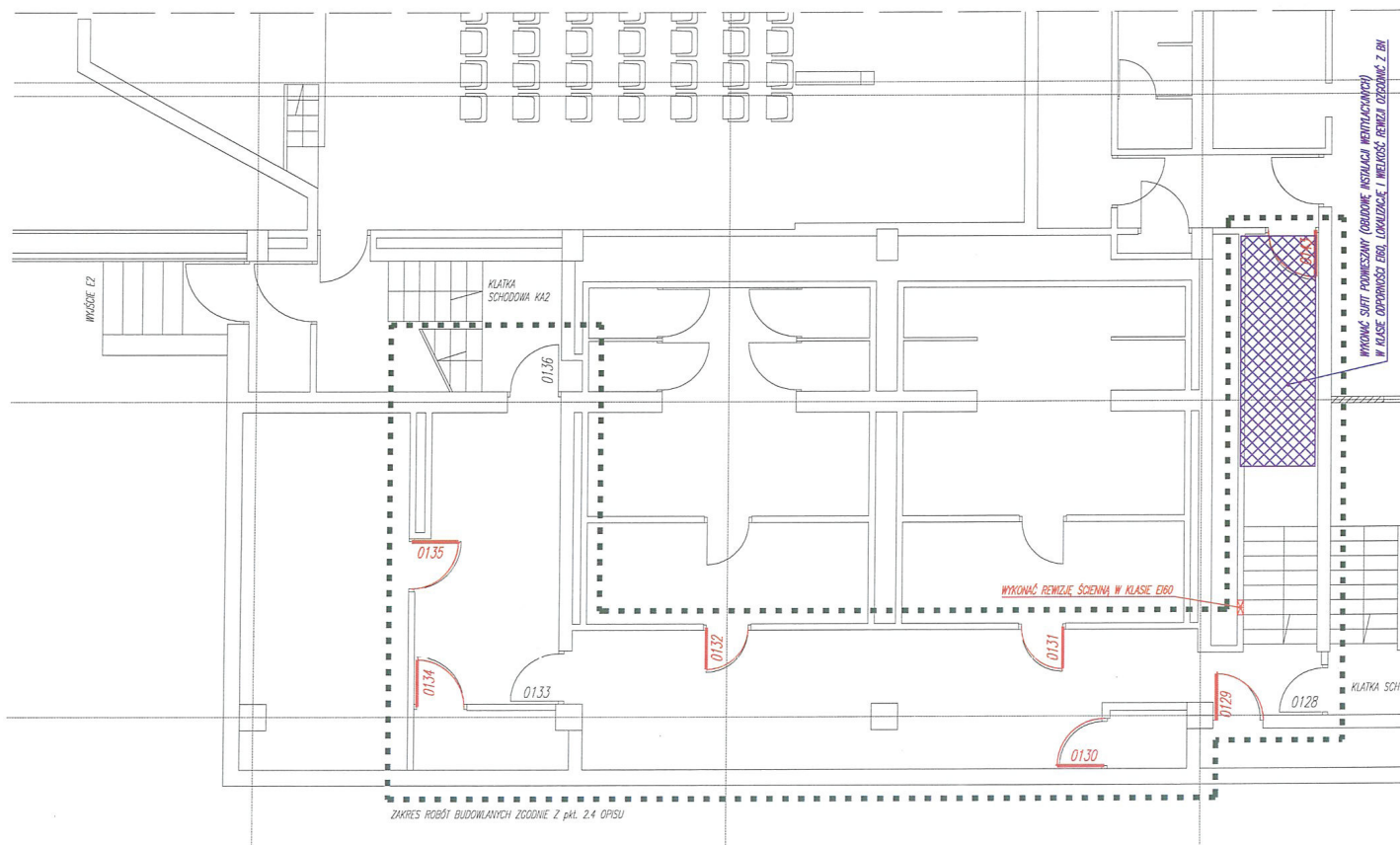
Skala	Data	Projekt	Wzrost	Format
B.S.	12.2016	KM	A3	

D.1.01

0222

ET - ELEKTROTRZYMACZ

- WSZYSTKIE DRZWI W KLASIE ODPORNOŚCI EI30, CHYBA ŻE NA RYSUNKU OZNACZONO INACZEJ,
- WYKONAĆ IMPREGNACJĘ PPOŻ. DREWNIANYCH I DREWNOPOCHODNYCH ELEMENTÓW WYKOŃCZENIA WNETRZ (DO STOPNIA TRUDNOZAPALNOŚCI)
- DOSTOSOWAĆ ROZMIESZCZENIE OPRAW AWARYJNYCH




- DOSTOSOWANIE DO OBOWIĄZUJĄCYCH PRZEPISÓW
DRÓG EWAKUACYJNYCH Z KŁATEK SCHODOWYCH
KB1, KB2, KA1, KA3, KA4 i KA5
W BUDYNKACH B, A1, A5 i A6
ORAZ SYSTEMU SYGNALIZACJI POŻARU
W BUDYNKACH B, B1, D, E, F
W ZESPOLE BUDYNKÓW BIBLIOTEKI NARODOWEJ

al. Niepodległości 213
02-595 Warszawa
dz. ew. nr 21 obreń 2-01-06

Investor

Biblioteka Narodowa
al. Niepodległości 213
02-595 Warszawa

+48 Grupa Projektowa
al. Niepodległości 138 lok. 32
02-554 Warszawa

<p>  GŁÓWNY PROJEKTANT </p> <p>mgr inż. arch. Kamil Miklaszewski</p>	<p> NR UPR. </p> <p>MA/020/15</p>	<p> PODR. </p> <p><i>[Signature]</i></p>
<p>ZESPÓŁ PROJEKTOWY</p> <p>mgr inż. arch. Karol Szparkowski</p>		
<p>WERYFIKACJA</p>		
<p>KONSTRUKCJA</p>		
<p>NR UPR.</p>		
<p>PODR.</p>		

Faza projektu

PROGRAM FUNKCJONALNO-UŻYTKOWY

ARCHITEKTURA

Tytuł rysunku
**BUDYNEK A5
NISKI PARTER**

Numer rysunku

BN	PFU	PPOZ 03	00
PROJEKT	ETAP/rod	BRANZA	NR RYS
Skala	Data	Rysunek	forma
B.S.	12.2016	KM	A3

LEGENDA:



DRZWI W KLASIE ODPORNOŚCI
POŻAROWEJ EI30



ŚCIANA PRZESZKŁONA W SYSTEMIE
ŚLUSARKI ALUMINIOWEJ, EI60



ŚCIANA MUROWANA, EI60



DRZWI BEZ KLASY ODPORNOŚCI
POŻAROWEJ

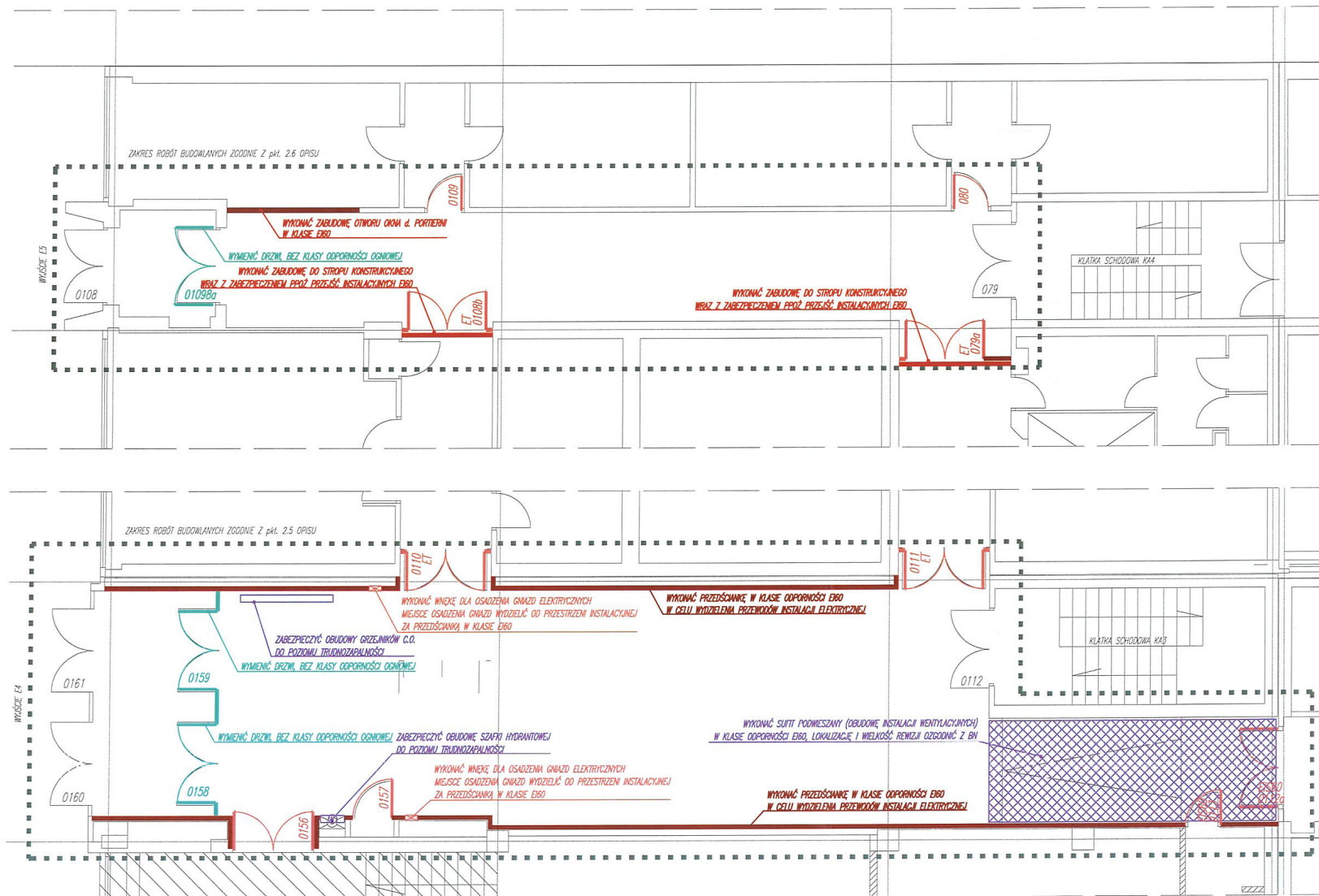


ŚCIANA PRZESZKŁONA W SYSTEMIE
ŚLUSARKI ALUMINIOWEJ, BEZ
KLASY ODPORNOŚCI POŻAROWEJ

ET - ELEKTROTZRZYMACZ

UWAGA:

- WSZYSTKIE DRZWI W KLASIE ODPORNOŚCI EI30, CHYBA ŻE NA RYSUNKU OZNACZONO INACZEJ,
- WSZYSTKIE DRZWI DYMOSZCZELNE Sm
- WYKONAĆ IMPREGNACJĘ PPOŻ. DREWNIANYCH I DREWNOPOCHODNYCH ELEMENTÓW WYKOŃCZENIA WNĘTRZ (DO STOPNIA TRUDNOZAPALNOŚCI)
- DOSTOSOWAĆ ROZMIESZCZENIE OPRAW AWARYJNYCH



- Wszystkie prawa autorskie dotyczące tego rysunku są własnością Plus48 Grupa Projektowa.
- Niniejszy rysunek jest wydany pod warunkiem iż nie będzie kopiowany, ani udostępniany bez uzgodnienia z Autorem.
- Rysunek należy rozpatrywać łącznie z pozostałymi częściami dokumentacji projektowej. Wymiary nie należy domierzać z rysunku. W przypadku odkrycia jakichkolwiek niezgodności należy niezwłocznie skontaktować się z Projektantem.
- Rzeczne wysokości wprowadzono na podstawie dokumentacji otrzymanej od inwestora.

DOSTOSOWANIE DO OBOWIĄZUJĄCYCH PRZEPISÓW
DRÓG EWAKUACYJNYCH Z KŁATEK SCHODOWYCH
KB1, KB2, KA1, KA3, KA4 i KA5
W BUDYNKACH B, A1, A5 i A6
ORAZ SYSTEMU SYGNALIZACJI POŻARU
W BUDYNKACH B, B1, D, E, F
W ZESPOLE BUDYNKÓW BIBLIOTEKI NARODOWEJ

al. Niepodległości 213
02-595 Warszawa
dz. ew. nr 21 obręb 2-01-06

Inwestor

Biblioteka Narodowa
al. Niepodległości 213
02-595 Warszawa

+48 Grupa Projektowa
al. Niepodległości 138 lok. 32
02-554 Warszawa

GLÓWNY PROJEKTANT	NR UPŁ.	PODPS.
mgr inż. arch. Kamil Miklaszewski	MA/020/15	
ZESPÓŁ PROJEKTOWY		
mgr inż. arch. Karol Szparkowski		
WERYFIKACJA		
KONSTRUKCJA	NR UPŁ.	PODPS.

Faza projektu
PROGRAM FUNKCJONALNO-UŻYTKOWY

Branka
ARCHITEKTURA

Tytuł rysunku:
**BUDYNEK A5, A6
NISKI PARTER**

Numer rysunku:

BN	PFU	PP02 04	00
PROJEKT	ETAP/bud	BRANZA	NR RYS.
Skala	Data	Rysował	format
B.S.	12.2016	KM	A3

LEGENDA:



DRZWI W KLASIE ODPORNOŚCI
POŻAROWEJ EI101



ŚCIANA PRZESZKLONA W SYSTEMIE
ŚLUSARKI ALUMINIOWEJ, EI160



ŚCIANA MUROWANA, EI60



DRZWI BEZ KLASY ODPORNOŚCI
POŻAROWEJ



ŚCIANA PRZESZKLONA W SYSTEMIE
ŚLUSARKI ALUMINIOWEJ, BEZ
KLASY ODPORNOŚCI POŻAROWEJ
ET – ELEKTROTRZYMACZ

UWAGA:

- WSZYSTKIE DRZWI W KLASIE ODPORNOŚCI EI101, CHYBA ŻE NA RYSUNKU OZNACZONO INACZEJ,
- WSZYSTKIE DRZWI DYMOSZCZELNE Sm
- WYKONAĆ IMPREGNACJĘ PPOŻ. DREWNIANYCH I DREWNOPOCHODNYCH ELEMENTÓW WYKOŃCZENIA WNĘTRZ (DO STOPNIA TRUDNOZAPALNOŚCI)
- DOSTOSOWAĆ ROZMIESZCZENIE OPRAW AWARYJNYCH

- Wszystkie prawa autorskie dotyczące tego rysunku są własnością Plus48 Grupa Projektowa.
- Niniejszy rysunek jest wydany pod warunkiem iż nie będzie kopiowany, ani udostępniany bez uzgodnienia z Autorem.
- Rysunek należy rozpatrywać łącznie z pozostałymi częściami dokumentacji projektowej. Wymiarów nie należy domierzać z rysunku. W przypadku odkrycia jakichkolwiek niezgodności należy niezwłocznie skontaktować się z Projektantem.
- Rzędne wysokości wprowadzono na podstawie dokumentacji otrzymanej od inwestora.

DOSTOSOWANIE DO OBOWIĄZUJĄCYCH PREZPIŚÓW
DRÓG EWAKUACYJNYCH Z KŁATEK SCHODOWYCH
KB1, KB2, KA1, KA3, KA4 i KA5
W BUDYNKACH B, A1, A5 i A6
ORAZ SYSTEMU SYGNALIZACJI POŻARU
W BUDYNKACH B, B1, D, E, F
W ZESPOLE BUDYNKÓW BIBLIOTEKI NARODOWEJ

al. Niepodległości 213
02-595 Warszawa
dz. ew. nr 21 obręb 2-01-06

Inwestor

Biblioteka Narodowa
al. Niepodległości 213
02-595 Warszawa

+48 Grupa Projektowa
al. Niepodległości 138 lok. 32
02-554 Warszawa

GLÓWNY PROJEKTANT	NR UPŁ.	PODPIS
mgr inż. arch. Kamil Miklaszewski	MA/020/15	
ZESPÓŁ PROJEKTOWY		
mgr inż. arch. Karol Szparkowski		
WERYFIKACJA		
KONSTRUKCJA	NR UPŁ.	PODPIS

Faza projektu: PROGRAM FUNKCJONALNO-UŻYTKOWY				
Branża: ARCHITEKTURA				
Tytuł rysunku: BUDYNEK A1 NISKI PARTER				
Numer rysunku:				
BN	PFU	PP0Z 05	00	
PROJEKT	ETAP/rod	BRANŻA	NR RYS	REW
Skala B.S.	Data 12.2016	Rysował KM	format A3	

