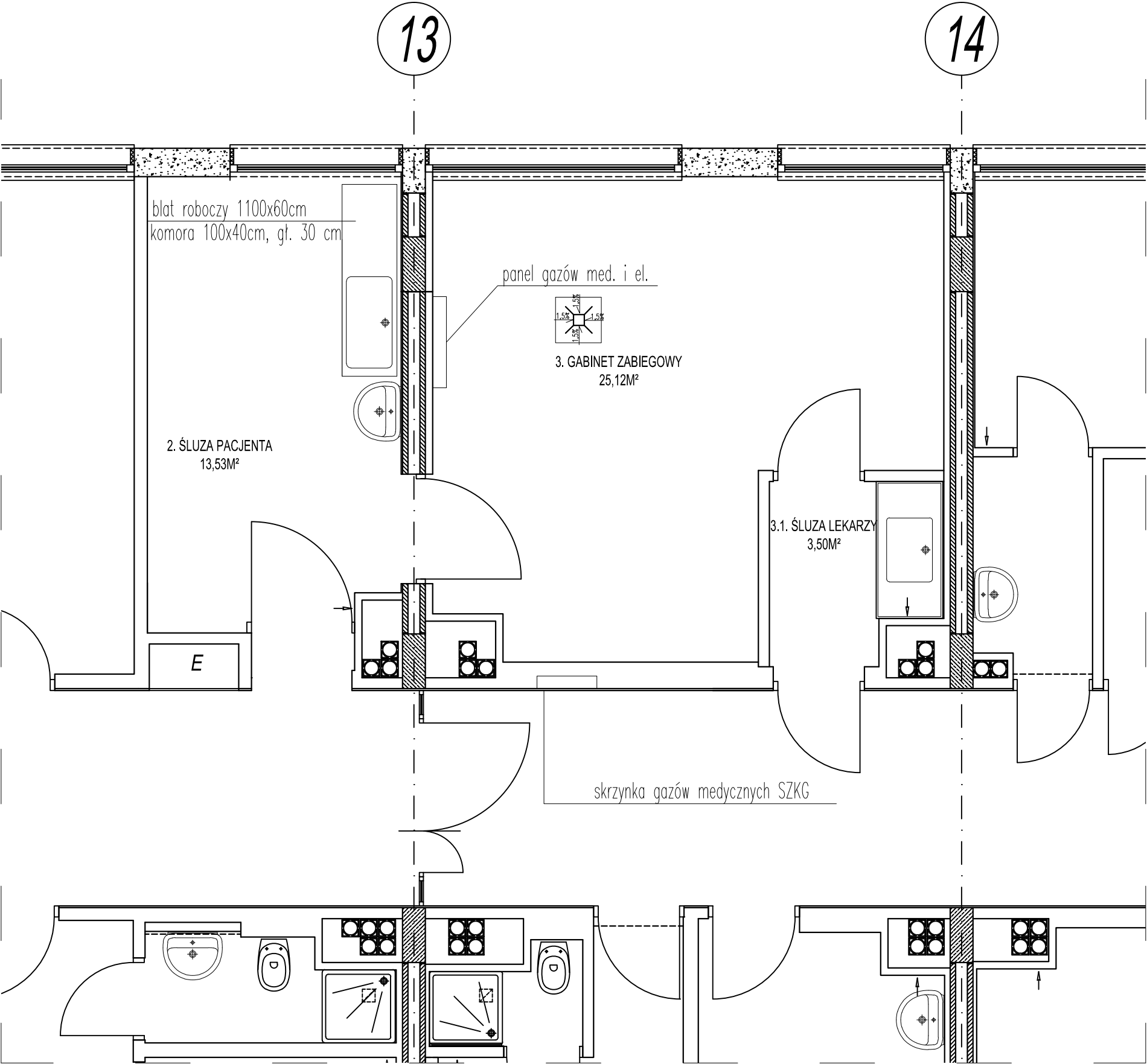
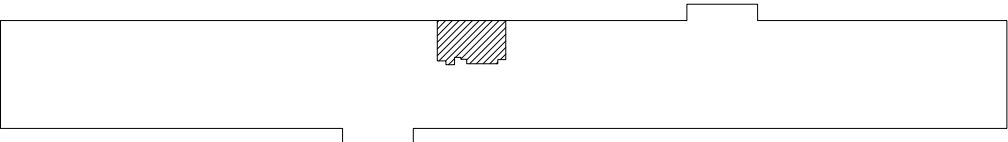


ODDZIAŁ URAZOWO-ORTOPEDYCZNY Z PODODZIAŁEM
ENDOPROTEZOPLASTYKI I ENDOSKOPII STAWÓW



ZESTAWIENIE POWIERZCHNI:

Nr pom.	Nazwa pomieszczenia	Powierzchnia	Rodz. wyk. pos.
2	Śluza pacjenta	13,53m2	wykładzina PCV
3	Gabinet zabiegowy	25,12m2	wykładzina PCV prądoprzewodząca
3.1	Śluza lekarzy	3,50m2	wykładzina PCV
RAZEM:		42,15m2	

UWAGA: Wszystkie wymiary sprawdzić na budowie

<div><div><div>SI</div><div>Struktum</div></div><div><div>STRUKTUM SJ Sp. z o.o.</div><div>ul. Gardowska 2A, 61-312 Poznań</div><div>tel/fax 61 872-61-94</div><div>e-mail: struktumsj@op.pl</div></div></div>	
Rzut III p. - koncepcja	NR RYS. 11
Modernizacja Szpitalnego Oddziału Ratunkowego Szpitala Wojewódzkiego w Poznaniu	SKALA: 1:50 BRANŻA: Budowlana
Szpital Wojewódzki w Poznaniu ul. Juraszów 7/19, 60-479 Poznań	DATA: SIERPIEŃ 2015
TECHNOLOGIA	
PROJEKTOWAŁA: mgr inż. Joanna Malec LBS/0077/POOK/08	PODPIS:
OPRACOWAŁ: Filip Sterczyński	