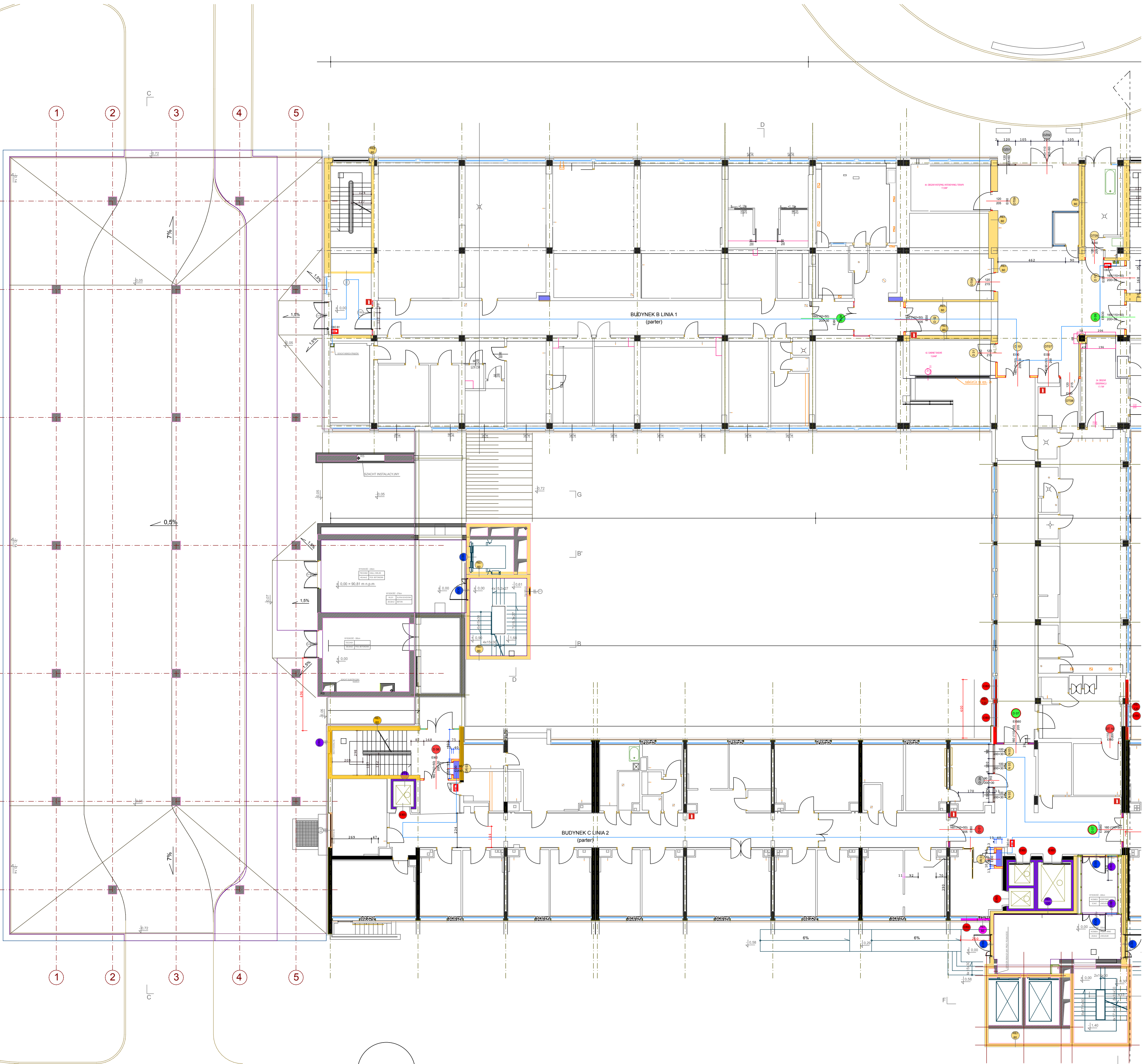
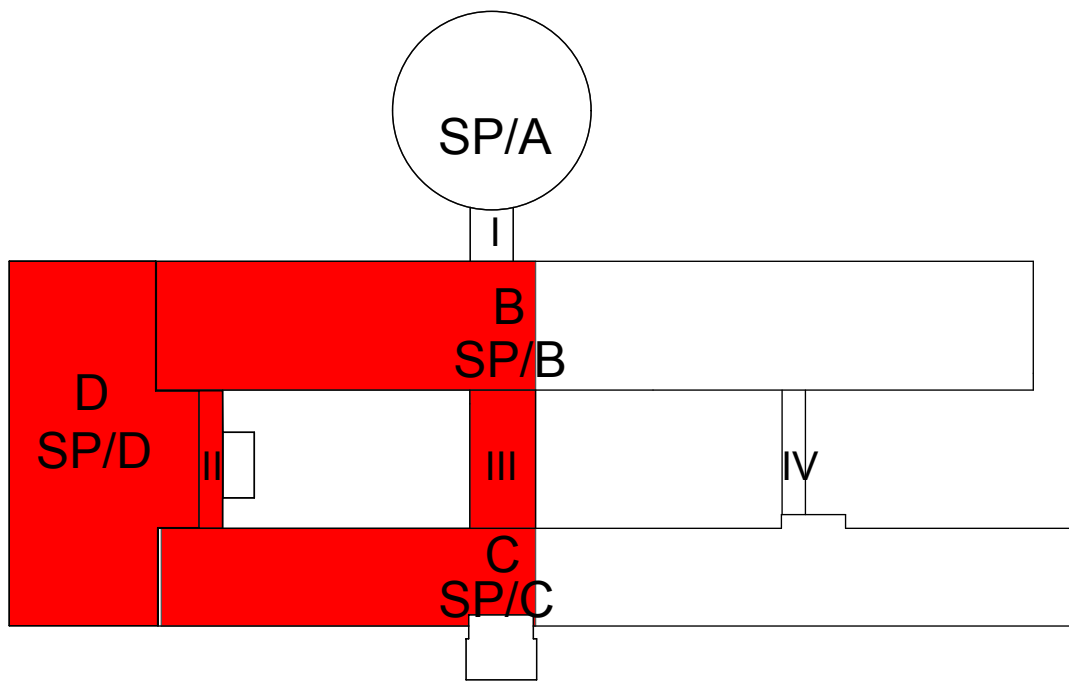


MOŻLIWOŚĆ ROZBUDOWY O 22 M.



PROJEKTOWAŁ mgr inż. Paweł Pomykała	PROJEKTOWAŁ mgr inż. Grzegorz Domański	PROJEKTOWAŁ mgr inż. Grzegorz Domański	PROJEKTOWAŁ mgr inż. Grzegorz Domański
--	---	---	---



KABEL
SENSORYCZNY LIST®

POMIESZCZENIA,
SZACHTY
ZABEZPIECZANE
KABLEM
SENSORYCZNY LIST®

- LEGENDA:**
- ŚCIANY ISTNIEJĄCE REI 120
 - ŚCIANY ISTNIEJĄCE REI 60
 - ŚCIANY O WYMAGANEJ ODPORNOŚCI REI 120
 - ŚCIANY O WYMAGANEJ ODPORNOŚCI REI 60
 - ŚCIANY O WYMAGANEJ ODPORNOŚCI EI 60
 - DRZWI ISTNIEJĄCE EI 120
 - DRZWI ISTNIEJĄCE EI 60
 - DRZWI ISTNIEJĄCE EI 30
 - DRZWI NOWOPROJEKTOWANE EI 60
 - DRZWI NOWOPROJEKTOWANE EI 30
 - DRZWI NOWOPROJEKTOWANE DYMOSZCZELNE
 - DRZWI NOWOPROJEKTOWANE BEZ KLASY ODPORNOŚCI OGNIOWEJ
 - NOWOPROJEKTOWANE ŚCIANY W ZABUDOWIE LEKKIEJ GK O ODPORNOŚCI OGNIOWEJ EI30
 - NOWOPROJEKTOWANE ŚCIANY W ZABUDOWIE LEKKIEJ GK O ODPORNOŚCI OGNIOWEJ EI60
 - NOWOPROJEKTOWANE SZACHTY WRAZ Z PRZEBICIAMI W STROPACH WYKONANE W ZABUDOWIE LEKKIEJ GK WG PRZYJĘTEJ ODPORNOŚCI OGNIOWEJ Z DRZWIAMI REWIZYJNYMI

UWAGA:
- przed wykonaniem wszystkie wymiary* sprawdzić w naturze (*wszystkie wymiary podane w cm)

RYСУNEK NALEŻY ROZPATRYWAĆ, ŁĄCZNIE Z CAŁĄ DOKUMENTACJĄ [W TYM M.I.N. Z OPISEM / RYSUNKAMI / ZAŁĄCZNIKAMI] ORAZ ZE WSZYSTKIMI PROJEKTAMI BRANŻOWYMI.

- WSZYSTKIE ZMIANY NALEŻY UZGADNIAĆ, Z JEDNOSTKĄ PROJEKTOWĄ, (DOPUSZCZA SIĘ ZMIANY, PO UZGODNIENIU Z PROJEKTANTEM ORAZ PRZY ZACHOWANIU PARAMETRÓW TECHNICZNYCH SYSTEMU)

PROJEKT WYKONAWCZY I ETAP PRZEBUDOWY SZPITALA WOJEWÓDZKIEGO W POZNANIU przy ul. Juraszów 7/19 polegająca na DOSTOSOWANIU OBIEKTU DO OBOWIAZUJĄCYCH PRZEPISÓW POŻAROWYCH.			
Obiekt: Szpital Wojewódzki w Poznaniu ul. Juraszów 7/19		Inwestor: Szpital Wojewódzki w Poznaniu ul. Juraszów 7/19	
mgr inż. Paweł Pomykała		mgr inż. Grzegorz Domański	
WKP/03366/PW/03/09		110/90/PW	
mgr inż. Grzegorz Domański		mgr inż. Grzegorz Domański	
110/90/PW		110/90/PW	
Skala: 1:150		Data: 04/2016	
Tytuł rysunku: LISTEC PARTER - I ETAP		Branża: Elektryczna	
		PW/USTĘC/ETAP/01	