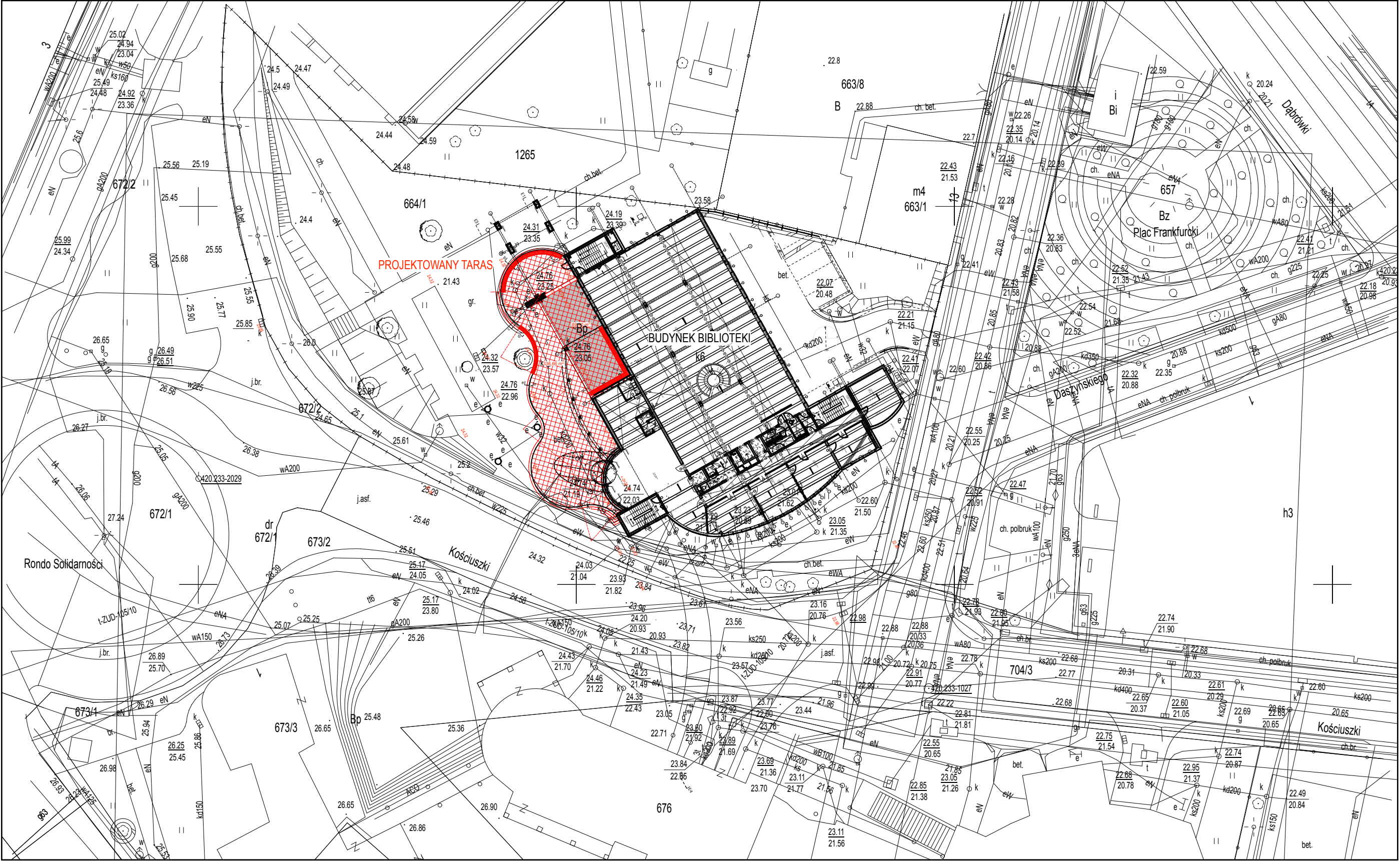
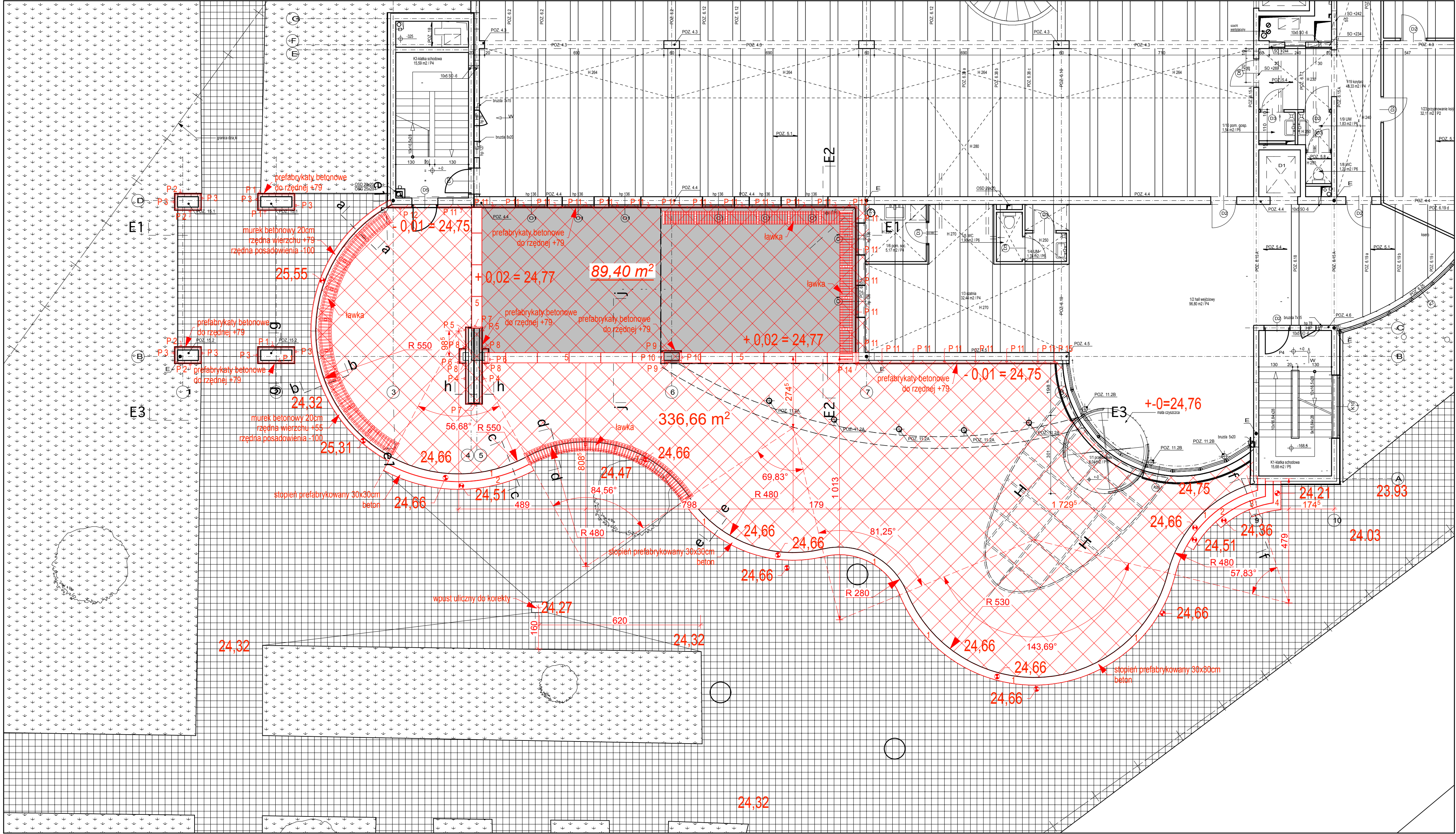


j-j stan istniejący 1:10



plan sytuacyjny 1:500



taras - rzut 1:100

UWAGI:

- 1.istniejący taras rozebrać do podłoża nośnego
- 2.na stopnie podziemia rozebrać górne warstwy do izolacji termicznej
- 3.sprawdzić stan techniczny izolacji przeciwwodnej i termicznej na stopnie podziemia, w razie potrzeby naprawić izolację
- 4.lawki wg wzoru DOMINO ZANO Mirosław Zarotyński ul.Lindego 7a, 30-148 Kraków, Polska biuro@zano.pl, www.zano.pl lub LAW-10-CHO-PL/SK/PA/TO/TZ katalog mebli miejskich miasta Poznania
- 5.płyty tarasowe wg wzoru: PROBET-DASAG Sp. z o.o. ATENY 7819 60 x 60 x 3,8 cm
- 6.prefabrykaty elewacyjne: powierzchnie widoczne: beton architektoniczny mocowanie system HALFEN FPA lub podobny
- 7.murki oporowe: powierzchnie widoczne: beton architektoniczny
- 8.stopnie betonowe sprefabrykowane: powierzchnie widoczne: beton architektoniczny
- 9.istniejące poziomy nawierzchni chodnika z kostki betonowej DOMINO dostosować do rzędnych jak na rysunku
- 10.na czerwono oznaczono elementy nowe i roboty do wykonania

Tomasz Durniewicz

architekt

ul. Polwieska 17/23  
61-065 Poznań  
tda@home.pl, tda@op.pl  
www.tda.pl, tda.pl  
tel: 61 853 39 84  
NIP 779-51-58-11  
sp. z o.o. REGON 63189144

nazwa inwestycji

Projekt tarasu przed biblioteką w Collegium Polonicum w Ślubicach, Kościuszki, 69-100, działki nr 664/1

inwestor

Uniwersytet im. Adama Mickiewicza w Poznaniu ul. Wieniawskiego 1, 61-712 Poznań

temat opracowania

PB

projektant

mgnr inż. arch. Tomasz Durniewicz

stadium

PB

data

2016-06-17

skala

1:500, 1:100, 1:10

numer rysunku

01.1

treść rysunku

Plan sytuacyjny, rzut tarasu

uwaga

projekt architektoniczny rozpatrywać łącznie z projektami branżowymi  
wszelkie prawa zastrzeżone / powielanie lub wykorzystywanie niezgodnie z przeznaczeniem,  
bez zgody właściciela dokumentacji jest zabronione