



Gdynia dnia: 2026-06-01

Pismo: CRZP/66/2026/AZP/42

ul. Morska 81-87  
bud. F pok. 226  
81-225 Gdynia

[www.umg.edu.pl](http://www.umg.edu.pl)

Zespół ds. Zamówień  
Publicznych (AZP)

tel. 58 55 86 421  
e-faks: 58 741 22 50

e-mail: [zampubl@umg.edu.pl](mailto:zampubl@umg.edu.pl)

## WYJAŚNIENIA TREŚCI SWZ\_41

Dotyczy: postępowania o udzielenie zamówienia publicznego, prowadzonego w trybie przetarg nieograniczony na **”Budowa budynku zamieszkania zbiorowego - Akademik Uniwersytetu Morskiego w Gdyni z zagospodarowaniem terenu i infrastrukturą”** – znak sprawy CRZP/66/2026/AZP.

Zamawiający, **Uniwersytet Morski w Gdyni**, działając na podstawie art. 135 ust. 6 ustawy z dnia 11 września 2019 r. Prawo zamówień publicznych (t.j. Dz. U. z 2024 r. poz. 1320 z późn. zm.), udostępnia poniżej treść zapytań do Specyfikacji Warunków Zamówienia (zwanej dalej ”SWZ”) wraz z wyjaśnieniami:

### **Pytanie nr 55**

Prosimy o informację jakiej grubości żywicę (na posadzce) należy przyjąć do wyceny, ponieważ brak takiej informacji w przesłanej dokumentacji a jest to kluczowa informacja do rzetelnej wyceny tego elementu.

**Stanowisko (wyjaśnienie) Zamawiającego: Minimum 2 mm.**

W przedmiarze izolacja stropu na poziomie -1 ze szkła komórkowego wpisana jest o grubości 8 cm, natomiast na przekrojach w zestawieniu warstw wymieniona jest grubość tej izolacji 12 cm. Prosimy o potwierdzenie, że do wyceny należy przyjąć grubość tej izolacji 12 cm zgodnie z rysunkami architektury.

**Stanowisko (wyjaśnienie) Zamawiającego: Należy przyjąć grubość 12 cm.**

Prosimy o doślanie detalu attyki, ponieważ brak takiego rysunku w przesłanej dokumentacji.

**Stanowisko (wyjaśnienie) Zamawiającego: rysunek detalu attyki został udostępniony w pliku „Załączniki do zmiany SWZ\_6”.**

Prosimy o informację czy identyfikacja wizualna wewnątrz budynku jest w zakresie oferty GW. Jeżeli tak prosimy o specyfikację wymaganych elementów identyfikacji wizualnej.

ul. Morska 81-87  
bud. F pok. 226  
81-225 Gdynia

[www.umg.edu.pl](http://www.umg.edu.pl)

Zespół ds. Zamówień  
Publicznych (AZP)

tel. 58 55 86 421  
e-faks: 58 741 22 50

e-mail: [zampubl@umg.edu.pl](mailto:zampubl@umg.edu.pl)

**Stanowisko (wyjaśnienie) Zamawiającego: Identyfikacja wizualna nie jest w zakresie zamówienia.**

Prosimy o informację jaką grubość żywicy w garażu należy przyjąć do wyceny ponieważ brak takiej informacji w przesłanej dokumentacji.

**Stanowisko (wyjaśnienie) Zamawiającego: Minimum 2 mm.**

## Pytanie nr 56

Prosimy o informacje z czego wynika grubość posadzki z płyt lastryko w holu wejściowym i korytarzu.

**Stanowisko (wyjaśnienie) Zamawiającego: Grubość lastryka wynika z technologii wykonania, grubość płyt lastryko w holu wejściowym i korytarzu 2.8 cm.**

Prosimy o dokładne doprecyzowanie warstw dla poniższego zakresu płyt lastryko 60x60.



**Stanowisko (wyjaśnienie) Zamawiającego: Błąd w opisie. Nie występuje tam płytka lastryko, tylko płytka chodnikowa 20cm x 20cm.**

## Pytanie nr 57

ul. Morska 81-87  
bud. F pok. 226  
81-225 Gdynia

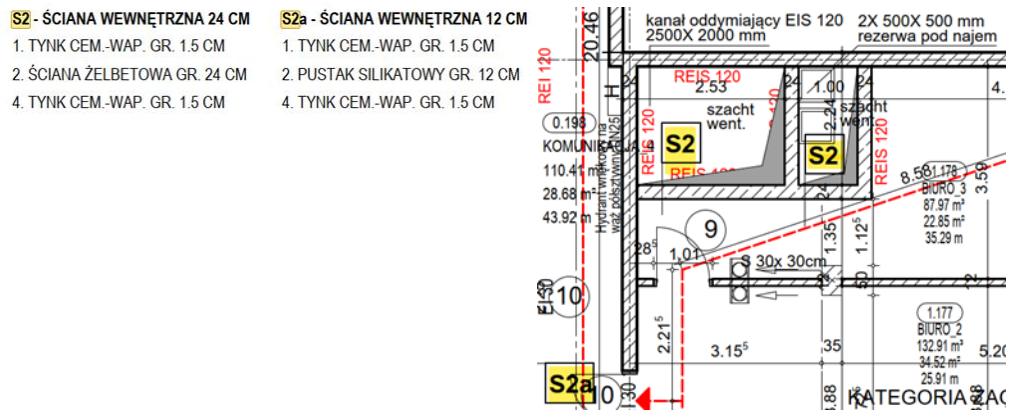
[www.umg.edu.pl](http://www.umg.edu.pl)

Zespół ds. Zamówień  
Publicznych (AZP)

tel. 58 55 86 421  
e-faks: 58 741 22 50

e-mail: [zampubl@umg.edu.pl](mailto:zampubl@umg.edu.pl)

W projekcie konstrukcji i architektury kanał oddymiający kończy się na parterze. W projekcie konstrukcji w garażu w ścianie PG-W22 brak jest otworów na klapy p.poż.. W projekcie architektury w tej samej ścianie wskazano otwór na klapy p.poż., a także kierunek wyciągu pożarowego. W projekcie instalacji wentylacji w przez wszystkie kondygnacje wskazany jest kanał oddymiający, którego początkiem jest bateria klap w garażu. Czy kanał oddymiający ma skończyć się na parterze, czy należy przewidzieć jego ciąg dalszy również w garażu (do płyty)? Jak należy przewidywać montaż baterii klap p.poż. w kanale oddymiającym w przypadku zakończenia jego konstrukcji na parterze? Czy w garażu należy przewidywać dodatkową zabudowę p.poż. tj. Promat? Proszę o potwierdzenie założenia, że szacht oddymiający spełnia wymagania EIS120 jako ściana żelbetowa i silikatowa zgodnie z projektem:



### Stanowisko (wyjaśnienie) Zamawiającego:

Szach oddymiający musi zostać wykonany w klasie odporność ogniowej EIS 120. Szacht oddymiający nie może zostać doprowadzony do posadzki garażu, ponieważ występuje miejsce parkingowe bezpośrednio pod szachtem. Pod stropem musi powstać zabudowa w której będą wykonane klapy pożarowe zgodnie z projektem wentylacji. Klapy na kondygnacji -1 mają być sterowane w zależności od strefy pożarowej, w której zostanie wykryty pożar. Klapy muszą zostać zamontowane zgodnie z DTR producenta klap.

Prosimy o dostarczenie symulacji CFD.

Stanowisko (wyjaśnienie) Zamawiającego: symulacja została udostępniona w pliku „Załączniki do zmiany SWZ\_6”.

ul. Morska 81-87  
bud. F pok. 226  
81-225 Gdynia

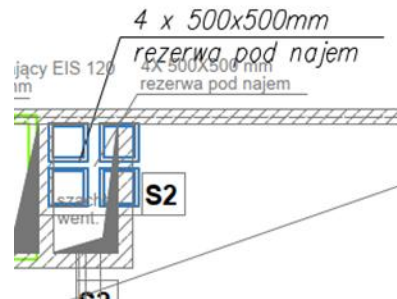
[www.umg.edu.pl](http://www.umg.edu.pl)

Zespół ds. Zamówień  
Publicznych (AZP)

tel. 58 55 86 421  
e-faks: 58 741 22 50

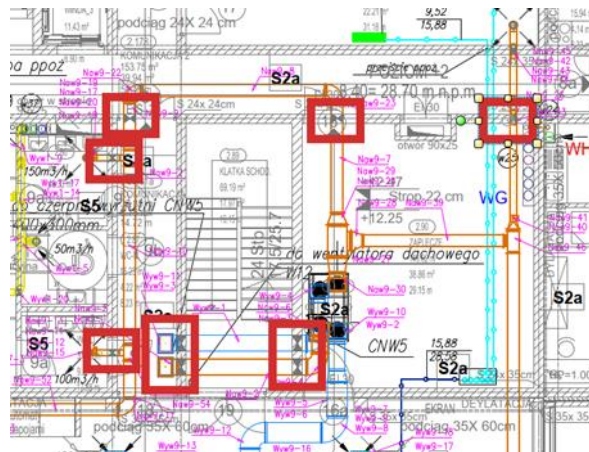
e-mail: [zampubl@umg.edu.pl](mailto:zampubl@umg.edu.pl)

Czy należy przewidywać montaż kanałów wentylacji 4x500x500mm dla rezerwy pod najem?



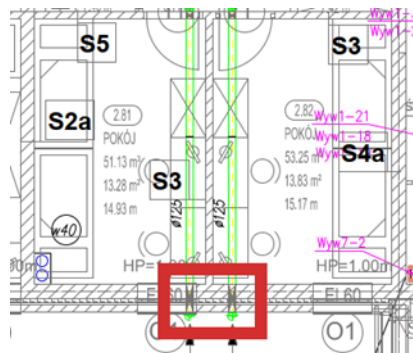
**Stanowisko (wyjaśnienie) Zamawiającego: Tak.**

Zgodnie z projektem instalacji wentylacji przejścia przez strefy pożarowe należy zabezpieczyć klapami p.poż.. W części rysunkowej miejsca stosowania klap p.poż. są wskazane. Czy należy przewidywać dodatkowe klapy p.poż. wraz z okablowaniem na przejściach przez przegrody wskazane jako REI? np. Rys. 3 Projekt wentylacji:



**Stanowisko (wyjaśnienie) Zamawiającego: Tak.**

W jaki sposób należy zakładać zabezpieczenie p.poż. w strefie nawietrzaków ściennych na elewacji w pasie przeciwpożarowym?



**Stanowisko (wyjaśnienie) Zamawiającego: Należy wykonać w identyczny sposób jak nawiewniki p.poż.**



ul. Morska 81-87  
bud. F pok. 226  
81-225 Gdynia

[www.umg.edu.pl](http://www.umg.edu.pl)

Zespół ds. Zamówień  
Publicznych (AZP)

tel. 58 55 86 421  
e-faks: 58 741 22 50

e-mail: [zampubl@umg.edu.pl](mailto:zampubl@umg.edu.pl)

# Uniwersytet Morski w Gdyni

Proszę o potwierdzenie stosowania po jednym tłumiku przed każdym wentylatorem kanałowym od W1 do W14 z uwagi na zapis w projekcie, a brak wskazania elementów na rysunkach.

**Stanowisko (wyjaśnienie) Zamawiającego: Potwierdzamy.**

Kierownik Zamawiającego  
lub osoba upoważniona