



Gdynia dnia: 2026-05-26

Pismo: CRZP/66/2026/AZP/40

ul. Morska 81-87
bud. F pok. 226
81-225 Gdynia

www.umg.edu.pl

Zespół ds. Zamówień
Publicznych (AZP)

tel. 58 55 86 421
e-faks: 58 741 22 50

e-mail: zampubl@umg.edu.pl

WYJAŚNIENIA TREŚCI SWZ_33

Dotyczy: postępowania o udzielenie zamówienia publicznego, prowadzonego w trybie przetargu nieograniczonego na **”Budowa budynku zamieszkania zbiorowego - Akademik Uniwersytetu Morskiego w Gdyni z zagospodarowaniem terenu i infrastrukturą”** – znak sprawy **CRZP/66/2026/AZP**.

Zamawiający, **Uniwersytet Morski w Gdyni**, działając na podstawie art. 135 ust. 6 ustawy z dnia 11 września 2019 r. Prawo zamówień publicznych (t.j. Dz. U. z 2024 r. poz. 1320 z późn. zm.), udostępnia poniżej treść zapytań do Specyfikacji Warunków Zamówienia (zwanej dalej ”SWZ”) wraz z wyjaśnieniami:

Pytanie nr 42

Brak w dokumentacji rysunkowej mocy turbowentów. Prosimy o uzupełnienie informacji.

Stanowisko (wyjaśnienie) Zamawiającego: Jest to obrotowa nasada kominowa wykorzystująca siłę wiatru do zwiększenia ciągu kominowego, dodatkowo posiadająca elektryczny silnik o małej mocy- pobór mocy 3W.

Brak właściwości wentylatora W7a. Prosimy o uzupełnienie informacji.

Stanowisko (wyjaśnienie) Zamawiającego: Wentylator kanałowy fi125 mm, 150 m³/ h spręż 150 Pa.

”Zgodnie ze wzorem umowy wskazano:

- a) etap I prac projektowych– projekt budowlany obejmujący projekt zagospodarowania terenu i projekt architektoniczno–budowlany, niezbędny do uzyskania decyzji o pozwoleniu na budowę wraz z uzyskaniem ostatecznej decyzji pozwolenia na budowę: do dnia 30.09.2026 r., z zastrzeżeniem pp-ktu d)
- b) etap II prac projektowych– projekty techniczne branżowe, STWIORB, kosztorysy (w układzie branżowym wraz z cenami jednostkowymi, zestawieniem materiałów i parametrami cenotwórczymi, wykonane w



ul. Morska 81-87
bud. F pok. 226
81-225 Gdynia

www.umg.edu.pl

Zespół ds. Zamówień
Publicznych (AZP)

tel. 58 55 86 421
e-faks: 58 741 22 50

e-mail: zampubl@umg.edu.pl

Uniwersytet Morski w Gdyni

programie kosztorysowym w rozszerzeniu .ath), harmonogram rzeczowo-finansowy prac: do dnia 30.09.2026 r., z zastrzeżeniem pp-ktu e)

W naszej opinii nie jest możliwe otrzymanie decyzji w tym terminie. Termin na wykonanie prac projektowych 6-7 miesięcy- termin na uzyskanie ostatecznej decyzji pozwolenia na budowę około 2,5-3 miesiące. W związku z powyższym wnosimy o zmianę terminu z 30.09.2026 na 28.02.2027 lub na zmianę postanowień Umowy i przyjęcie ogólnego wiążącego terminu wykonania prac : kompleksowe wykonanie robót budowlanych wraz z uzyskaniem ostatecznej decyzji o pozwoleniu na użytkowanie, o których mowa w § 1 ust. 2 pkt 2: do dnia 30.06.2028 r. "

Stanowisko (wyjaśnienie) Zamawiającego: Pytanie nie dotyczy tego postępowania przetargowego.

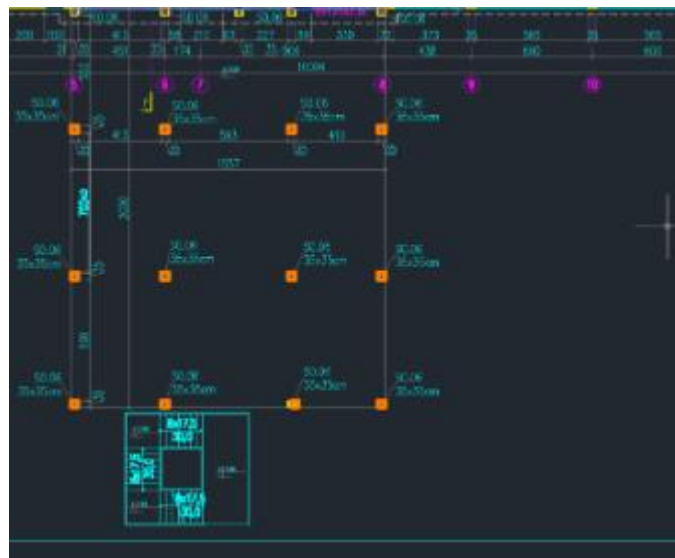
Prosimy o wskazanie przepustowości separatora substancji ropopochodnych - brak informacji w projekcie.

Stanowisko (wyjaśnienie) Zamawiającego: 3 l/s.

W opisie projektu instalacji sanitarnej wskazano wentylatory strumieniowe o średnicy 355mm zaś na rzutach garażu są wentylatory w dwóch średnicach (315mm i 355mm). Prosimy o wyjaśnienie rozbieżności.

Stanowisko (wyjaśnienie) Zamawiającego: Należy przyjąć o średnicy 355 mm.

Prosimy o informację na temat schodów zewnętrznych projektowanych na końcu łącznika. Z PZT wynika że łącznik będzie połączeniem wydziału z akademikiem, natomiast w projekcie konstrukcji wrysowano zewnętrzne schody ewakuacyjne. Czy schody wchodzi w zakres tej oferty- jeśli tak prosimy o przedstawienie szczegółów projektowych dotyczących schodów



ul. Morska 81-87
bud. F pok. 226
81-225 Gdynia

www.umg.edu.pl

Zespół ds. Zamówień
Publicznych (AZP)

tel. 58 55 86 421
e-faks: 58 741 22 50

e-mail: zampubl@umg.edu.pl



Stanowisko (wyjaśnienie) Zamawiającego: Klatka schodowa do demontażu. Materiał z rozbiórki do przekazania Zamawiającemu.

Prosimy o informację czy wieniec jest projektowany na wysokości stropów czy też pod nimi, zmiana to sposób liczenia wysokości dla elementów żelbetowych

Stanowisko (wyjaśnienie) Zamawiającego: Na wysokości stropów.

Prosimy o podanie informacji w jakich miejscach występuje niepalna wełna gr. 8 cm w kondygnacji podziemnej.

Stanowisko (wyjaśnienie) Zamawiającego: Wełna mineralna o gr. 8 cm w kondygnacji podziemnej nie występuje, izolacja ścian między częścią ogrzewaną i nieogrzewaną zaprojektowano grubości 12 cm, docieplenie stropu od wewnątrz również grubości 12 cm.

Prosimy o wyjaśnienie niejasności według detali posadzek na piętrach 1,2,3 występuje izolacja termiczna 8.0 cm (niepalna), według przekrojów taka wełna nie występuje na kondygnacjach nadziemnych. Prosimy o informacje, która wersja jest prawidłowa.

Stanowisko (wyjaśnienie) Zamawiającego: Wersja w przekrojach jest aktualna, na podstawie której należy wycenić prace.

Prosimy o informację czy ściana S2 w podziemiu między istniejącym budynkiem hali sportowej a akademikiem ma zostać izolowana tak jak ściana S1.

S1	S2
-ściana żelbetowa gr. 24.0 cm, beton szczelny W8 beton architektoniczny -izolacja przeciwwilgociowa -izolacja termiczna- gr. 12.0 cm -folia kubelkowa -cegła grafitowa szer. 11.5 cm , cokół powyżej terenu	-ściana żelbetowa, gr. 24.0 cm, beton architektoniczny

ul. Morska 81-87
bud. F pok. 226
81-225 Gdynia

www.umg.edu.pl

Zespół ds. Zamówień
Publicznych (AZP)

tel. 58 55 86 421
e-faks: 58 741 22 50

e-mail: zampubl@umg.edu.pl

Stanowisko (wyjaśnienie) Zamawiającego: Ściana między budynkiem hali sportowej i akademikiem, jest to ściana wewnętrzna i nie musi być izolowana, jak ściana S1

Prosimy o informację jak ma zostać wykończona nawierzchnia - strefa relaksu przy akademiku.

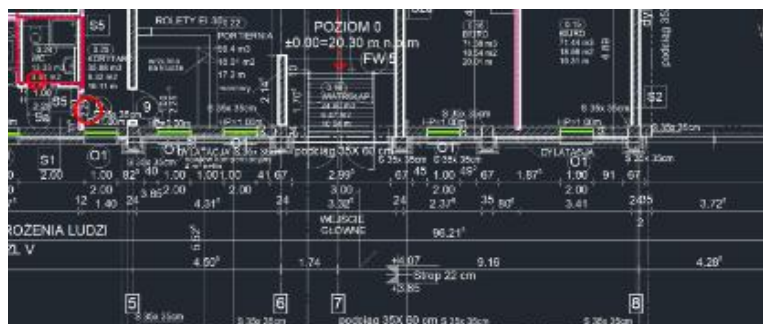
Stanowisko (wyjaśnienie) Zamawiającego: Zgodnie z dokumentacją projektową, zieleń niska (trawniki).

W opisie zewnętrznej instalacji kanalizacji sanitarnej projektuje się w studniach betonowych S4-S7 osadniki o głębokości równej 90cm, zgodnej z rysunkiem profilu podłużnego. Proszę o potwierdzenie wykonania osadników w studniach KS - na profilach brak jest osadników.

Stanowisko (wyjaśnienie) Zamawiającego: Na kanalizacji sanitarnej nie projektuje się osadników.

Prosimy o uzupełnienie informacji o zagłębieniu dna kanału zbiornika retencyjnego kanalizacji deszczowej.

Stanowisko (wyjaśnienie) Zamawiającego: 15,33 rzędna m.n.p.m.



Prosimy o wyjaśnienie rozbieżności rzutu parteru z rysunkami elewacji. Rozbieżność w elewacji wschodniej - wejście główne pod łącznikiem zostało zmienione na inne. Nie widać projektowanych okien oraz drzwi wejściowych - zamiast tego jest wrysowana fasada aluminiowa.



ul. Morska 81-87
bud. F pok. 226
81-225 Gdynia

www.umg.edu.pl

Zespół ds. Zamówień
Publicznych (AZP)

tel. 58 55 86 421
e-faks: 58 741 22 50

e-mail: zampubl@umg.edu.pl

Uniwersytet Morski w Gdyni

Stanowisko (wyjaśnienie) Zamawiającego: Wykonać zgodnie z projektem rys. rzut parteru, elewacja wschodnia_linie oraz dołączonym detalem.

Prosimy o informację jak ma zostać wykończona elewacja na dachu - ściany pod nadszybiem windowym

Stanowisko (wyjaśnienie) Zamawiającego: Wykończyć izolacją termiczną i tynkiem.

Prosimy o informację czy na dach projektuje się izolację termiczną ze szkła komórkowego tak samo jak izolację w garażu sufitów? Czy Inwestor dopuszcza możliwość zamiany szkła komórkowego na wełnę?

Stanowisko (wyjaśnienie) Zamawiającego: Zaprojektowano izolację termiczną ze szkła komórkowego, ale może być ona zastąpiona izolacją termiczną z wełny mineralnej o takich samych parametrach, izolacja musi być niepalna.

Prosimy o informację czy sufit w garażu ma zostać wykończony izolacją ze szkła komórkowego? Czy Inwestor dopuszcza możliwość zamiany izolacji stropu garażu na wełnę lamelową z natryskiem ?

Stanowisko (wyjaśnienie) Zamawiającego: Zaprojektowano izolację termiczną ze szkła komórkowego, ale może być ona zastąpiona izolacją termiczną z wełny mineralnej o takich samych parametrach, izolacja musi być niepalna.

Kierownik Zamawiającego
lub osoba upoważniona