

Gdynia dnia: 2026-05-14

Pismo: CRZP/66/2026/AZP/28

ul. Morska 81-87  
bud. F pok. 226  
81-225 Gdynia

[www.umg.edu.pl](http://www.umg.edu.pl)

Zespół ds. Zamówień  
Publicznych (AZP)

tel. 58 55 86 421  
e-faks: 58 741 22 50

e-mail: [zampubl@umg.edu.pl](mailto:zampubl@umg.edu.pl)

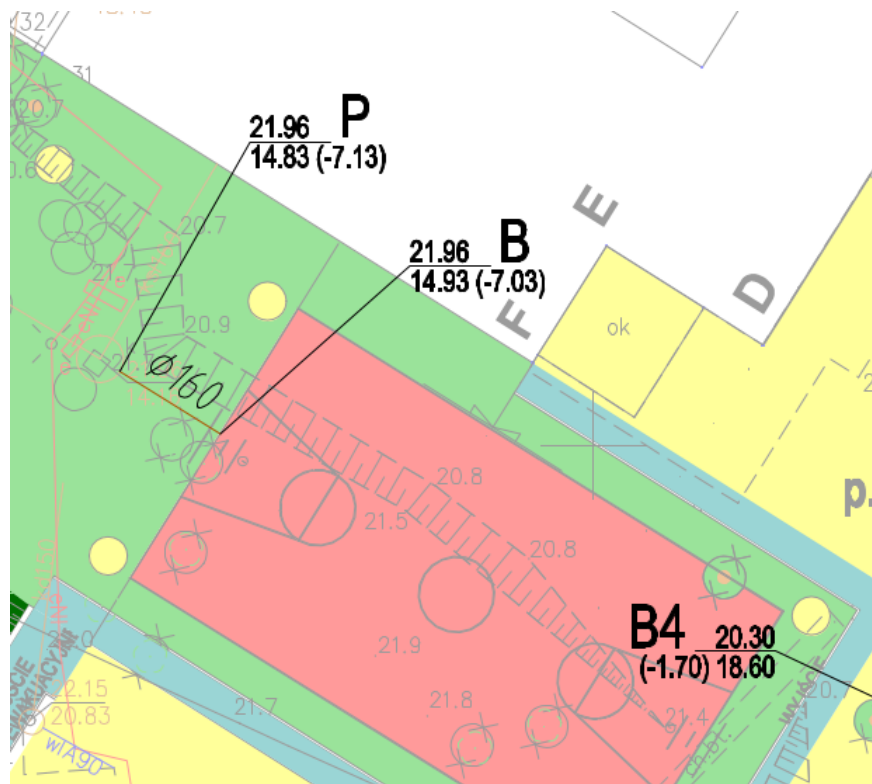
## WYJAŚNIENIA TREŚCI SWZ\_18

Dotyczy: postępowania o udzielenie zamówienia publicznego, prowadzonego w trybie przetargu nieograniczonego na **"Budowę budynku zamieszkania zbiorowego - Akademik Uniwersytetu Morskiego w Gdyni z zagospodarowaniem terenu i infrastrukturą"** – znak sprawy **CRZP/66/2026/AZP**.

Zamawiający, **Uniwersytet Morski w Gdyni**, działając na podstawie art. 135 ust. 6 ustawy z dnia 11 września 2019 r. Prawo zamówień publicznych (t.j. Dz. U. z 2024 r. poz. 1320 z późn. zm.), udostępnia poniżej treść zapytań do Specyfikacji Warunków Zamówienia (zwanej dalej "SWZ") wraz z wyjaśnieniami:

### Pytanie nr 19

1. Proszę o potwierdzenie, że wskazany w projekcie sieci sanitarnych przykanalik od budynku „B” ma być włączony do istniejącej studni kanalizacji sanitarnej oznaczonej „P” (znajdującej się na istniejącej sieci ks ist) i montaż studni „P” jest poza zakresem GW





ul. Morska 81-87  
bud. F pok. 226  
81-225 Gdynia

[www.umg.edu.pl](http://www.umg.edu.pl)

Zespół ds. Zamówień  
Publicznych (AZP)

tel. 58 55 86 421  
e-faks: 58 741 22 50

e-mail: [zampubl@umg.edu.pl](mailto:zampubl@umg.edu.pl)

# Uniwersytet Morski w Gdyni

**Stanowisko (wyjaśnienie) Zamawiającego: Zgodnie z dokumentacją projektową przykanalik od budynku „B” ma być włączony do istniejącej studni kanalizacji sanitarnej oznaczonej „P”**

2. Czy splukiwanie pisuarów ma być realizowane za pomocą przycisków elektronicznych czy mechanicznych?

**Stanowisko (wyjaśnienie) Zamawiającego: Mechaniczne.**

3. Proszę o wyjaśnienie jakie baterie umywalkowe należy przyjąć dla poniższych pomieszczeń:

- łazienki dla niepełnosprawnych
- łazienki ogólnodostępne
- łazienki w poszczególnych jednostkach mieszkalnych

Gdzie mają być zamontowane baterie czasowe umywalkowe a gdzie baterie z mieszaczem i dźwignią?

Opis projektu wykonawczego branży Architektura str. 70 zawiera poniższy opis baterii:

Baterie czasowe  
Stojąca bateria czasowa do umywalki, czas wypływu 7 sekund,  
Wypływ nastawiony na 3 l/min przy 3 barach z możliwością regulacji od 1,4 do 6 l/min.  
Wandaloodporne, sitko antyosadowe,  
Korpus z litego, chromowanego mosiądzu, wężyki PEX W3/8 z filtrami i zaworami zwrotnymi  
Mocowanie wzmocnione 2 trzpieniami z Inoxy,  
Boczna, standardowa dźwignia regulacji temperatury z regulowanym ogranicznikiem temperatury maksymalnej  
produkt przystosowanym dla osób niepełnosprawnych  
10 lat gwarancji  
łącznie- 131 sztuki

Natomiast plik „Uszczegółowienie OPISU TECHNICZNEGO BRANŻY SANITARNEJ” zawiera poniższych opis:

- c) Jednostki mieszkalne i sanitariaty ogólnodostępne przystosowane dla niepełnosprawnych wyposażone były w:
- baterie umywalkowe mechaniczne z pełnym uchwytem; stojące; wyposażone w higieniczne wyjście BIOSAFE; klasyczna głowica ceramiczna Ø40 z nastawionym ogranicznikiem temperatury maksymalnej; Wypływ ograniczony do 5 l/min przy 3 barach; pełny uchwyt; bez ciągnadła i korka; wężyki PEX W3/8"; mocowanie wzmocnione 2 trzpieniami z Inoxy; przystosowana w szczególności do zakładów opieki zdrowotnej, domów opieki, szpitali i klinik; jednocentrowa bateria przystosowana do osób niepełnosprawnych 30-letnia gwarancja

Są to dwa różne modele baterii

**Stanowisko (wyjaśnienie) Zamawiającego: W sanitariatach ogólnodostępnych - baterie czasowe umywalkowe.**



ul. Morska 81-87  
bud. F pok. 226  
81-225 Gdynia

[www.umg.edu.pl](http://www.umg.edu.pl)

Zespół ds. Zamówień  
Publicznych (AZP)

tel. 58 55 86 421  
e-faks: 58 741 22 50

e-mail: [zampubl@umg.edu.pl](mailto:zampubl@umg.edu.pl)

# Uniwersytet Morski w Gdyni

## **Jednostki mieszkalne – baterie umywalkowe mechaniczne z pełnym uchwytem.**

### **W łazienkach dla niepełnosprawnych według obowiązujących przepisów.**

4. Jaki element natryskowy przyjąć do baterii natryskowej wskazanej w opisie?

Czy przyjąć drążek, wąż i słuchawkę?

- bateria natryskowa czasowa z przyciskiem-pokrętle, dolne przyłącze  $\frac{3}{4}$ " ze złączką  $\frac{1}{2}$ "; instalacja ścienna, natynkowa; regulacja temperatury i uruchomienie wypływu przyciskiem-pokrętle; ogranicznik temperatury maksymalnej (regulowany przez instalatora); delikatne uruchamianie; czas wypływu ~30 sekund; wypływ 6 l/min przy 3 barach z możliwością regulacji od 6 do 12 l/min; lity, chromowany mosiądz; zintegrowane filtry i zawory zwrotne; chromowany przycisk-pokrętle z metalu; mimośrodowo  $\frac{1}{2}$ " do rozstawu od 130 do 170 mm; produkt przystosowany do osób niepełnosprawnych. 30 lat gwarancji.

### **Stanowisko (wyjaśnienie) Zamawiającego: Drążek wąż i słuchawka.**

5. W dokumencie „Uszczegółowienie Opisu Technicznego branży sanitarnej” pojawia się informacja o obowiązku „dostarczenia i montażu kompletnego generatora chloru do wody pitnej o przepływie nominalnym 30,6 m<sup>3</sup>/h...”

Proszę o potwierdzenie, że chodzi o generator dezynfekcji chemicznej cwu realizowany przez generator dwutlenku chloru.

### **Stanowisko (wyjaśnienie) Zamawiającego: Potwierdzamy.**

6. Proszę o potwierdzenie, czy dla wentylatorów dachowych i kanałowych wymagane jest zastosowanie falowników zgodnie z zapisami projektu: „Wyciąg z pomieszczeń sanitarnych poprzez wentylatory dachowe i kanałowe. Przed wentylatorami zamontować tłumiki hałasu. Wentylatory zamontować na dachu na podstawach dachowych. Wentylatory z falownikami.”

Czy Zamawiający dopuszcza zastosowanie rozwiązania w postaci regulatorów obrotów lub sterowania sygnałem 0–10 V zamiast falowników?

### **Stanowisko (wyjaśnienie) Zamawiającego: Zgodnie z dokumentacją projektową.**

7. Czy Zamawiający dopuszcza zamianę obecnego systemu wentylacji hybrydowej (Nasady – kominowe – turbowent hybrydowy) na wentylację mechaniczną wyciągową- opartą na pracy zbiorczego wentylatora wyciągowego? Wywiew z pomieszczeń poprzez kratki wentylacyjne stałoprzepływowe lub higrosterowalne (zamiast stabilizatorów). Napływ kompensacyjny powietrza grawitacyjny bez zmian.

### **Stanowisko (wyjaśnienie) Zamawiającego: Zgodnie z dokumentacją projektową.**

ul. Morska 81-87  
bud. F pok. 226  
81-225 Gdynia

[www.umg.edu.pl](http://www.umg.edu.pl)

Zespół ds. Zamówień  
Publicznych (AZP)

tel. 58 55 86 421  
e-faks: 58 741 22 50

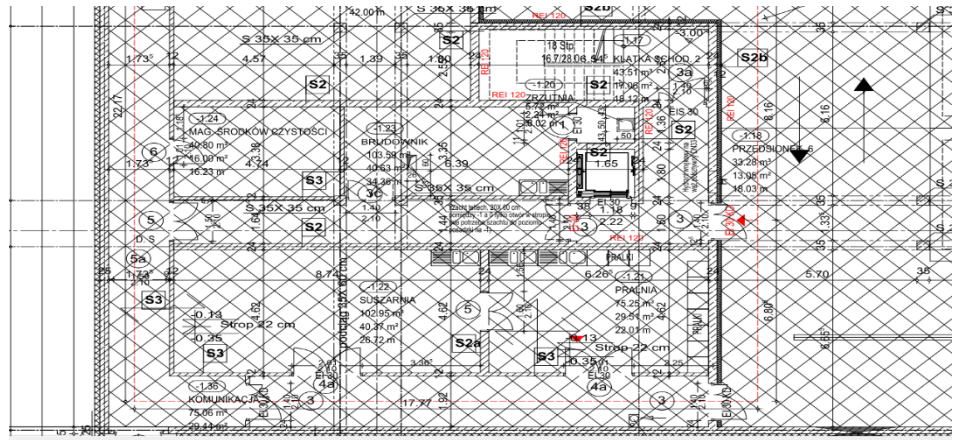
e-mail: [zampubl@umg.edu.pl](mailto:zampubl@umg.edu.pl)

8. Czy we wszystkich pomieszczeniach na poziomie -1 należy przyjąć do wyceny izolację termiczną ze szkła komórkowego zgodnie z rysunkiem czy tylko w Hali garażowej? Poniżej wycinek rzutu, na którym izolacja znajduje się również w pomieszczeniach takich jak np. suszarnia czy pralnia.

#### LEGENDA SUFITY

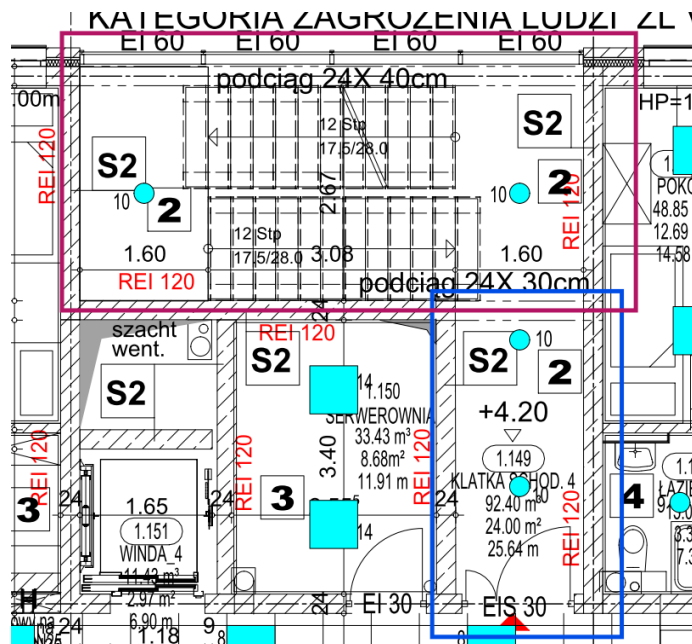


izolacja termiczna ze szkła komórkowego  
(niepalna) mocowana do stropu żelbetowego  
za pomocą kotew  
od zewnątrz zabezpieczona zatopioną siatką  
z włókna szklanego (niepalna)



**Stanowisko (wyjaśnienie) Zamawiającego:** Tak, przyjąć we wszystkich pomieszczeniach, izolacja musi być niepalna, można zastąpić wełną mineralną, o takich samych parametrach izolacyjności.

9. Prosimy o doprecyzowanie czy na kłatkach schodowych należy wykonać sufit podwieszany o numerze 2 zgodnie z rysunkiem? Poniżej wycinek przykładowej klatki schodowej.





ul. Morska 81-87  
bud. F pok. 226  
81-225 Gdynia

[www.umg.edu.pl](http://www.umg.edu.pl)

Zespół ds. Zamówień  
Publicznych (AZP)

tel. 58 55 86 421  
e-faks: 58 741 22 50

e-mail: [zampubl@umg.edu.pl](mailto:zampubl@umg.edu.pl)

# Uniwersytet Morski w Gdyni

**Stanowisko (wyjaśnienie) Zamawiającego:** Tak, zgodnie z projektem w korytarzu (dojście do schodów)- płyty G-K; pod biegami schodów i pod spocznikami schodów tynk cementowo-wapienny kategorii III, gładź gipsowa, malowanie farbą emulsyjną o wysokiej klasie ścieralności i zmywalności.

10. Prosimy o informację czy dokumentacja projektowa w zakresie instalacji SSP i DSO, PV została uzgodniona z rzeczoznawcą ds. ppoż.

**Stanowisko (wyjaśnienie) Zamawiającego:** Nie.

11. Dotyczy zakresu instalacji PV

- Czy Zamawiający wyraża zgodę na zastosowanie mniejszych mocowo modułów? Zaprojektowane moduły mają dużą ramę, więc trzeba dobrać odpowiednią konstrukcję, żeby uniknąć tworzenia tzw. „banana”.
- Proszę o informację, jakie jest dopuszczalne obciążenie dachu instalacją fotowoltaiczną.
- Jakie jest poszycie dachu i kąt nachylenia?

**Stanowisko (wyjaśnienie) Zamawiającego:** Zamawiający nie wyraża zgody na zastosowanie mniejszych mocowo modułów. Obciążenia są dostępne w projekcie konstrukcji. Poszycie dachu oraz kąt nachylenia dostępne są w projekcie.

12. Proszę o przekazanie projektu w zakresie napowietrzania przedsiionków ppoż wraz z doбором urządzeń – wentylatorów

**Stanowisko (wyjaśnienie) Zamawiającego:** Zgodnie z dokumentacją projektową. Należy przyjąć nawiew z pomieszczeń sąsiednich i wentylatory o wydajności 150m<sup>3</sup>/h

13. Prosimy o informację w jaki sposób należy obudować i/lub obrobić przejścia instalacyjne przez dach, biorąc pod uwagę ich dużą liczbę.

**Stanowisko (wyjaśnienie) Zamawiającego:** Zgodnie z załączonym rysunkiem.

Kierownik Zamawiającego  
lub osoba upoważniona