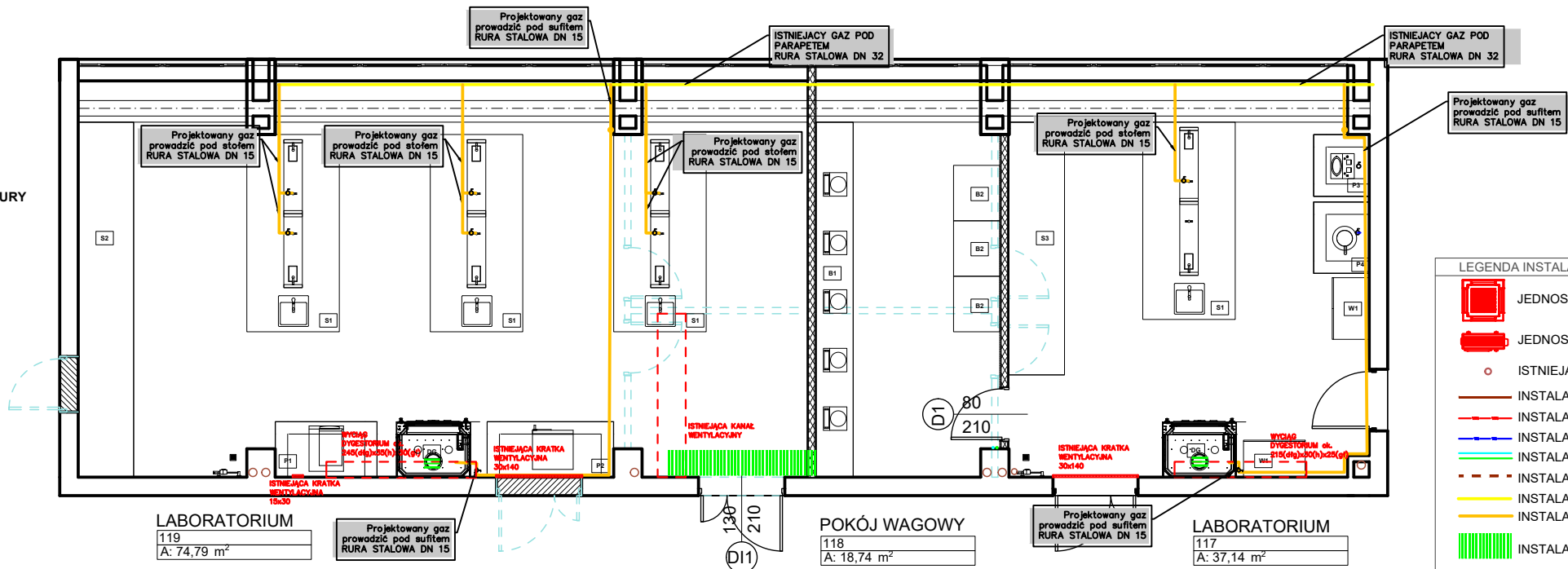
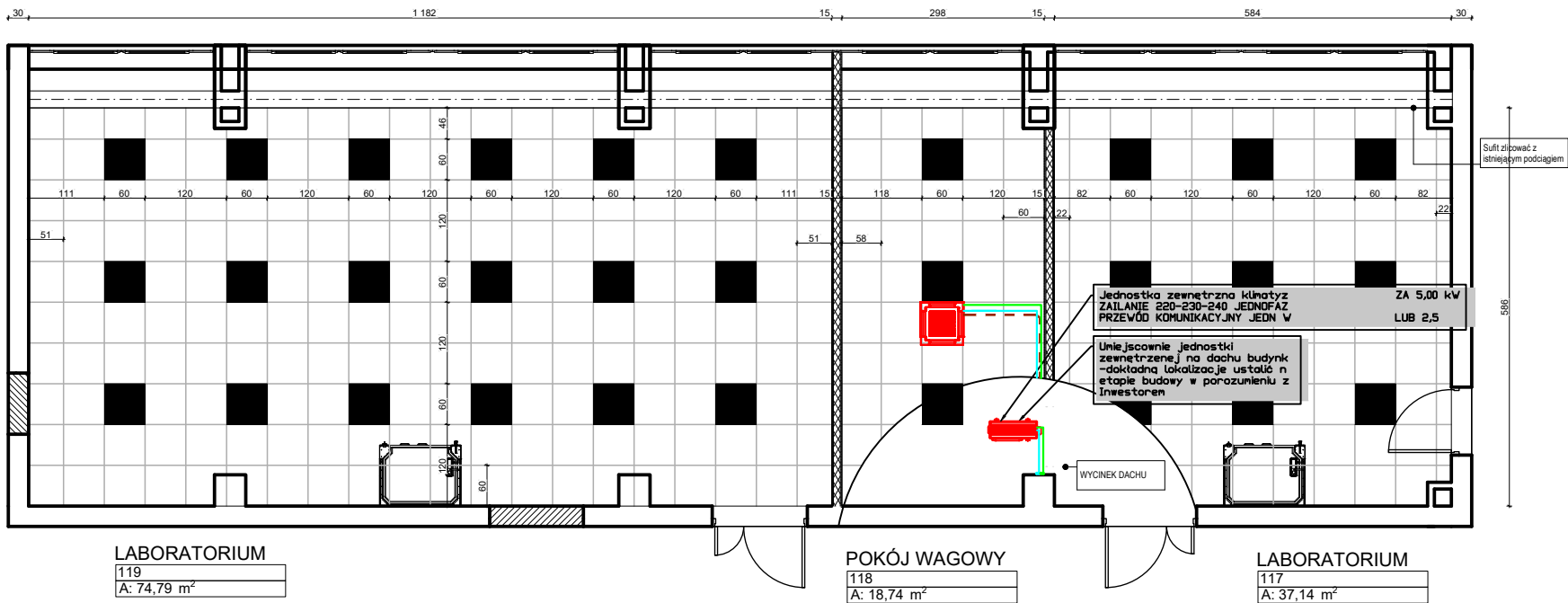


RZUT ARCHITEKTURY
1:100

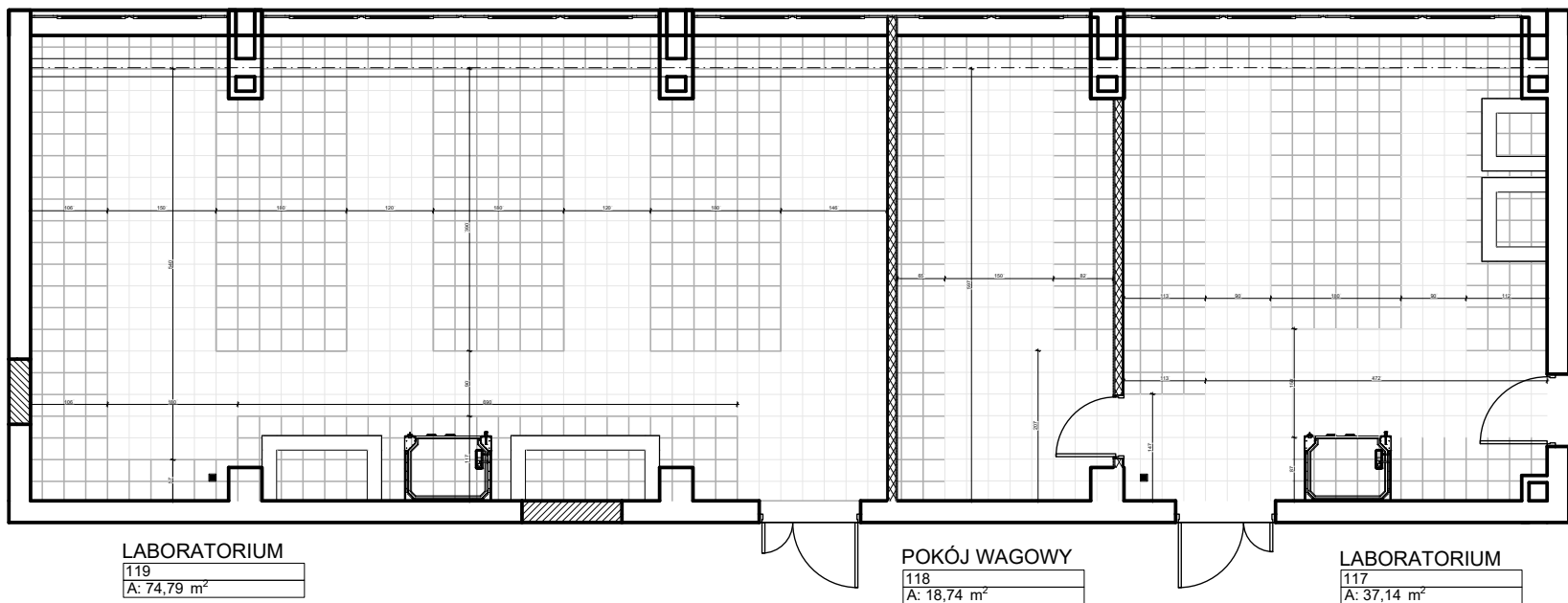


LEGENDA INSTALACJE SANITARNE	
	JEDNOSTKA WEWNĘTRZNA KLIMATYZACJI
	JEDNOSTKA ZEWNĘTRZNA KLIMATYZACJI
	ISTNIEJĄCY PION KANALIZACYJNY
	INSTALACJA KANALIZACJI
	INSTALACJA CIEPŁEJ WODY UŻYTKOWEJ
	INSTALACJA ZIMNEJ WODY UŻYTKOWEJ
	INSTALACJA CHŁODNICZA
	INSTALACJA ODPROWADZENIA SKROPLIN
	INSTALACJA GAZU ISTNIEJĄCA
	INSTALACJA GAZU PROJEKTOWANA
	INSTALACJA WENTYLACJI DN 250 STAL

RZUT SUFITÓW
1:100



RZUT UKŁADU PŁYTEK
1:100



LEGENDA:

Elementy istniejące

Wyburzenia

Elementy projektowane

LEGENDA SUFITY:

Strop Tynkowy

Sufit kasetonowy
60x60

L1 Lampa sufitowa
60x60 kasetonowa

LEGENDA PODŁOGI:

Płytko gresowa
30x30 jasna

**Płytko gresowa
30x30 ciemna**

Wykładzina PCV

LEGENDA OZNACZEŃ [dłg x szer x h]:

[S1] STÓŁ LABORATORYJNY
WYPOSY 320 x 180 x 80
[cm]

[DG] DYGESTORIUM

[S2] STÓŁ LABORATORYJNY
PRZYSIENNY 570 x 80 x 80
[cm]

[P1] PODEST MUROWANY POD WIRÓWEK

[S3] STÓŁ LABORATORYJNY
PRZYSIENNY 440 x 80 x 80
[cm]

[P2] PODEST MUROWANY POD
SUZANIE I PIEC

[B1] BLAT WAGOWY 570 x 80 x 80 [cm]

[P3] PODEST MUROWANY POD POLEWNIK

[B2] STÓŁ WAGOWY Z BLATEM
ANTYWIBRACYJNYM 80 x 75 x 80 [cm]

[P4] PODEST MUROWANY POD DESTYLACJĘ

[B3] BLAT POD DRUKARKI 3D

[SR] ŚCIANKA MOBILNA

Uwagi:
1. Wymiary wymiarów sprawdzić na budowie.
2. Rysunek stanowi część polibudowanego projektu, należy go rozpatrywać łącznie z projektem branżowym i opisem technicznym.
3. Przygotowanie robót budowlanych poprzedzić dokładnym sprawdzeniem stanu technicznego budynku i w razie konieczności na bieżąco dostosowywać projekt pod wpływem technicznych do zaistniałej sytuacji.
4. Wykonanie robót prowadzić w sposób zapewniający bezpieczeństwo pracowników i osób postronnych oraz kompletność konstrukcji i wyposażenia budynku (należącej i przynależnej konstrukcji).
5. Po wyborze konkretnego dostawcy stolarki drzwiowej należy zmierzyć wymiary otworów konstrukcyjnych.
6. Rozwiązania materiałowe i technologiczne zawarte w projekcie należy traktować jako propozycję, wymagającą typ oraz standard planowany dla danego elementu projektu. Nie należy realizować inwestycji konkretnymi rozwiązaniami materiałowymi i technologicznymi, które zostały zaakceptowane w ramach projektu, pod warunkiem zachowania parametrów technicznych i estetycznych oraz pod warunkiem uprzedniego zgody przez projektanta.
7. Wymiary stolki materiałowe powinny posiadać etykiety, certyfikaty, deklaracje zgodności.
8. Wymiary stolki materiałowe z realizacją przedmiotowych inwestycji należy wykonać zgodnie z podanymi wymiarami i przepisami, pod nadzorem osoby uprawnionej.
9. Wymiary stolki materiałowe należy wykonać zgodnie z wiedzą techniczną, konstrukcyjną, produkcyjną oraz sztuką budowlaną.
10. Nie należy budować stolki materiałowe technologiczne, które doprowadzą do uszkodzenia w trakcie technicznej eksploatacji.
11. W związku z prowadzeniem robót w okresie użytkowania należy zachować szczególną ostrożność i zminimalizować uszkodzenia związane z prowadzonymi pracami.
12. Konieczne jest ścisłe odseparowanie stolki oraz unikanie starych powłok malarskich.
13. W miejscach powłok należy wykonać szorstkowanie mechaniczne i zabezpieczyć szorstkowanie.
14. Gruntowanie oraz wykonanie gładzi gipsowych na wszystkich powierzchniach.
15. Konieczne jest umieszczenie z płytą izolacyjną płyt PCV, wykonanych oraz kleju oraz wykonanie i zabezpieczenie stolki.
16. Instalacja stolki materiałowej jest: czyszczenie dymu wprowadzającego na sufit podłazowy.



LINEVKA Studio Projektowe
Krakowska 77, 32-065 Krzeszowice
NIP: 6762599004
+48603364559
www.linevka.com

INWESTYCJA:
Przebudowa pomieszczeń nr 117, 118, 119 i 411 na Wydziale Inżynierii Produkcji i Technologii Materiałów

INWESTOR:
Politechnika Częstochowska
Dąbrowskiego 69, 42-218 Częstochowa
tel: +48 43 325 04 15

LOKALIZACJA:
ul. Armii Krajowej 19, 42-218 Częstochowa
dz. nr 23/2

NAZWA RYSUNKU:
LABORATORIA – instalacja gazu

PROJEKTANT	IMIĘ I NAZWISKO	NR UPRAWNIENI	PODPIS
	mgr inż. Katarzyna Rutkowska-Błaszczak	LOD/4407/PWB/22	

BRANŻA: Instalacje sanitarne

NR RYS: IS03 DATA: 04.10.2024

SKALA: 1:100 STADIUM: PW