

# Modernizacja LSA

## 1. Środki LSA

- 1.1. Usunięcie starych szalup wraz z całym ich osprzętem (windy, żurawiki, zasilanie).
- 1.2. Dostawa i instalacja w miejscu szalup (druga nadbudówka) 2 łodzi ratowniczych MOB 6-osobowych z silnikiem przyczepnym min. 25 KM (łódź nie może być kwalifikowana jako Fast Rescue Boat).
- 1.3. Dostawa i instalacja osprzętu nowych łodzi ratowniczych (windy, żurawiki, zasilanie) - preferowane żurawiki ręczne z elektryczną wciągarką, spełniające wymogi SOLAS, MED.
- 1.4. Dostawa i instalacja nowych tratw ratunkowych wraz z osprzętem do ich mocowania na łóżach:
  - 6 tratw x 35os. (na śródkręciu, przy drugiej nadbudówce, zgodnie z projektem Wykonawcy)
  - oraz 4 tratw x 25os. (pokład łodziowy za mostkiem) na nowych zrzutniach.
- 1.5. Przystosowanie istniejących zrzutni i łóży do pozostałych tratw VIKING 25os.: 4 tratwy na zrzutni na kominie (pokład łodziowy) oraz 4 tratw 25 os. na łóżach na dziobie i rufie (pokład górny), dostawa osprzętu do mocowania tych tratw na łóżach.
- 1.6. Przystosowanie pokładu/platform do bezpiecznego wsiadania/dostępu do nowo zainstalowanych łodzi i tratw oraz żurawików do ich bezpiecznej obsługi jak i konserwacji.

## 2. Łódź transportowa

- 2.1. Usunięcie żurawików po 2 szalupach drewnianych na dziobowej nadbudówce.
- 2.2. Dostawa i instalacja sztywnej łodzi transportowej min. 14 osobowej z silnikiem stacjonarnym min. 40KM.
- 2.3. Dostawa i instalacja dźwigu hydraulicznego, o zasięgu wodowania łodzi (0,5 B = 7 m + szerokości łodzi) pozwalającym na sięgnięcie do kei- minimum 9 m. SWL=1-2T.
- 2.4. Zmodyfikować wyjście ewakuacyjne z klatki schodowej oraz komin awaryjnego zespołu prądotwórczego na pierwszej nadbudówce- w miejscu posadowienia łodzi transportowej- zgodnie z projektem Wykonawcy.

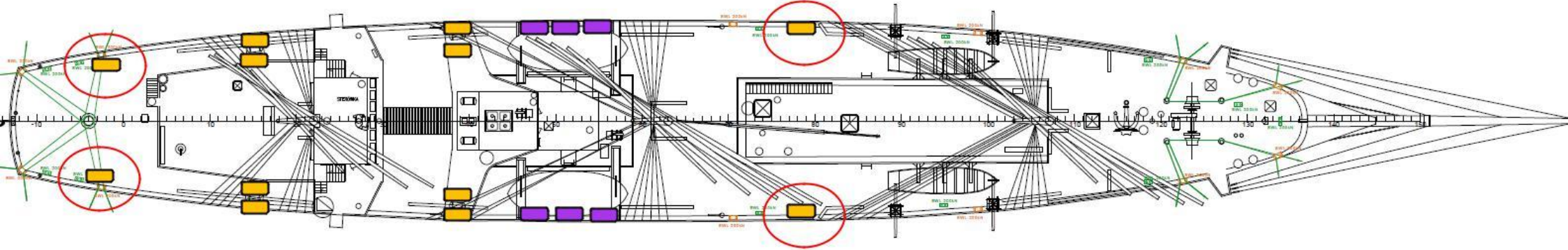
### UWAGI:




- Wszystkie urządzenia muszą posiadać stosowne certyfikaty (SOLAS, MED, Towarzystwa klasyfikacyjnego itp.).
- Wykonawca musi wykonać projekt techniczny i wykonawczy (*oparty na założeniach Armatora- plan instalacji wyposażenia ratunkowego, szkic, Załącznik 1, oraz Załącznik 2 i 3- w opracowaniu dokumentacji i wycenie nie uwzględniać żurawia wielofunkcyjnego do łodzi roboczej*) zgodny z obowiązującymi przepisami, zawierający zmiany konstrukcyjne jednostki w celu dopasowania jednostki do instalacji nowych

urządzeń i sprzętu, który Armator przedstawi Klasyfikatorowi do akceptacji, wraz z wyliczeniem odjętych i dodanych mas mających wpływ na stabilność jednostki. Plan techniczny/wykonawczy musi zostać zatwierdzony przez Klasyfikatora przed przystąpieniem do prac instalacyjnych.

- Wykonawca wykona wszelkie próby/testy, odbiory zadowalające Klasyfikatora i Armatora wynikające ze zmian konstrukcyjnych jednostki, zainstalowanych nowych urządzeń i środków ratunkowych.
- Wykonawca zobowiązuje się wykonać wszelkie prace dostępne łącznie z dostawą montaż/demontaż rusztowania, wykorzystaniem podnośnika itp.
- Wszelkie usługi dźwigowe i transportowe są po stronie Wykonawcy.
- Wszelkie demontaże/montaże dotyczące pokładów, szotów, mebli, urządzeń w celu dostępu do konstrukcji jednostki i prac spawalniczych (gorących) są po stronie Wykonawcy – minimum przywrócenie do stanu sprzed remontu.
- Wszystkie zmiany dokonane dotyczące sprzętu LSA zostaną naniesione na PLAN OCHRONY PRZECIWPOŻAROWEJ i PLAN BEZPIECZEŃSTWA w celu akceptacji przez administrację morską URZĄD MORSKI/PRS.

# Rysunek poglądowy rozmieszczenia tratw.



-  Tratwa 25os.
-  Tratwa 25os. do przenoszenia
-  Tratwy 35 os. rzutowe (niewymagające żurawika).

Max ilość osób na burcie- 196 (100%)

150%- 294 os.

## Umieszczenie tratw na każdej burcie:

➤ Pozostawienie obecnych 4 tratw 25 os. na każdej burcie w tym:

- 2 tratwy na zrzutni na kominie (pokład łodziowy)-**przystosować zrzutnie.**
- 2 tratw 25 os. na dziobie i rufie (pokład górny)-**przystosować łóża.**

## ➤ Dołożenie nowych tratw i zrzutni/łóż:

- 3 tratw 35 os. rzutowych, które nie wymagają żurawika (105os.- pokład górny)- umiejscowione zgodnie z projektem Wykonawcy z uwzględnieniem miejsca na trap pilotowy oraz odpowietrzenia zbiorników na pokładzie górnym (rysunek ma charakter poglądowy) na nowych zrzutniach.
- 2 tratwy na nowej zrzutni za mostkiem (pokład łodziowy).

Łączna ilość miejsc w tratwach na burcie- 255os. Dla zapewnienia 150% miejsc w środkach ratunkowych 2 tratwy 25 os. (50os.) - dziobowe i rufowe na pokładzie górnym będą przetaczane- co będzie stanowiło miejsce w środkach ratunkowych dla 305os.