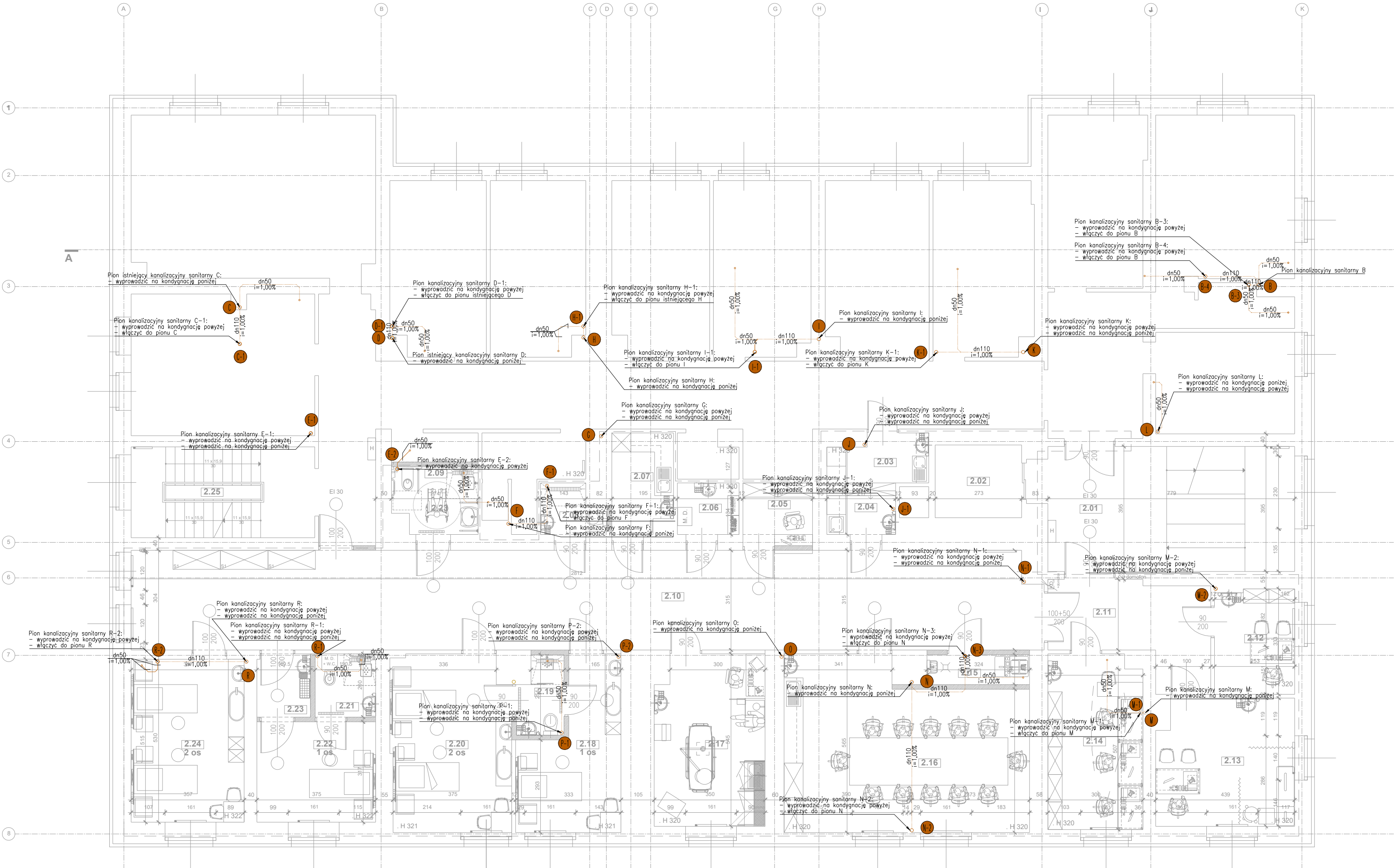


Instalacja prowadzona pod stropem

ZESTAWIENIE POWIERZCHNI KONDYGNACJA IV PIĘTRO 2		
BRUTTO: 399,92m <sup>2</sup>		POWIERZCHNIA NETTO OKOŁO
2.01	2.01 KALKTA-SCHODOWA	
2.02	2.02 WINDA	
2.03	2.03 KUCHNIA CZYSTA	5,17 m <sup>2</sup>
2.04	2.04 KUCHNIA BRUDNA	2,86 m <sup>2</sup>
2.05	2.05 ŁOŻA PIELĘGNIARSKA	4,36 m <sup>2</sup>
2.06	2.06 BRUDOWNIK	3,38 m <sup>2</sup>
2.07	2.07 PRZYGOTOWANIE PIELĘGNIARSKIE	6,13 m <sup>2</sup>
2.08	2.08 WEZŁ SANITARNO-HIGIENICZNY PERSONELU	3,06 m <sup>2</sup>
2.09	2.09 WEZŁ SANITARNO-HIGIENICZNY CHORYCH NP	5,07 m <sup>2</sup>
2.10	2.10 KORYTARZ	9,05 m <sup>2</sup>
2.11	2.11 KORYTARZ	13,59 m <sup>2</sup>
2.12	2.12 POKÓJ PIELĘGNIARKI ODDZIAŁOWEJ	8,31 m <sup>2</sup>
2.13	2.13 GABINET LEKARSKI EEG	17,30 m <sup>2</sup>
2.14	2.14 KANCELARIA	16,37 m <sup>2</sup>
2.15	2.15 POMIESZCZENIE PORZĄDKOWE	3,04 m <sup>2</sup>
2.16	2.16 POMIESZCZENIE SOCJALNE / SALA ODPRAW	38,48 m <sup>2</sup>
2.17	2.17 GABINET DIAGNOSTYCZNO-ZABIEGOWY	18,59 m <sup>2</sup>
2.18	SALA CHORYCH 1 OS	14,24 m <sup>2</sup>
2.19	WEZŁ SANITARNO-HIGIENICZNY CHORYCH	3,37 m <sup>2</sup>
2.20	2.20 SALA CHORYCH 2 OS	20,96 m <sup>2</sup>
2.21	WEZŁ SANITARNO-HIGIENICZNY CHORYCH	3,80 m <sup>2</sup>
2.22	2.22 IZOLATKA	11,88 m <sup>2</sup>
2.23	2.23 ŚLŹZA FARTUCHOWO-UMYWALKOWA	3,36 m <sup>2</sup>
2.24	SALA CHORYCH 2 OS	18,38 m <sup>2</sup>



- LEGENDA
- ZAKRES OPRACOWANIA - WSZYSTKIE ETAPY
  - ISTNIEJĄCE ŚCIANY
  - NOWOPROJEKTOWANE ŚCIANY GK O GRUBOŚCI 15 CM LUB BŁOCZEK BETONOWY O GRUBOŚCI 9 CM
  - PROJEKTOWANE WYPOSAŻENIE
  - PROJEKTOWANA STOLARKA
  - WYSOKOŚĆ POMIESZCZENIA W ŚWIEŁLE
  - MYJNIA/DEZYNFEKTOR DO KACZEK I BASENÓW
  - SZAFKA NA CZYSTĄ BIELIZNĘ

ODDZIAŁ PEDIATRII - DIAGNOSTYKA 6 os

- Ø110 - przewód kanalizacji podposadzkowej
- Ø110 - przewód kanalizacji wewnętrznej - w posadzce
- Ø110 - przewód kanalizacji wewnętrznej - pod stropem
- 1 - pion kanalizacji podposadzkowej
- 1 - pion kanalizacji wewnętrznej

WSZELKIE PRAWA ZASTRZEŻONE					
INWESTOR:	SZPITAL SPECJALISTYCZNY NR 2 41-902 BYTOM, UL. STEFANA BATOREGO 15	FUNKCJA SPECJALNOŚĆ:	IMIE I NAZWISKO:	NUMER UPRAWNIEN:	PODPIS:
NAZWA OBIEKTU BUDOWLANEGO:	BUDYNEK SZPITALA	PROJEKTANT ARCHITEKTONICZNA	mgr inż. arch. KRYSZYNA POLAK-BAK	191/86	
ADRES OBIEKTU BUDOWLANEGO:	41-902 BYTOM, UL. STEFANA BATOREGO 15, 246201_1.0002.AR_01.26845	PROJEKTANT SANITARNA	mgr inż. Martyna Masny-Gaździk	SŁOK6681/PWBS/17	
KATEGORIA OBIEKTU BUDOWLANEGO:	XI	OPRACOWUJĄCY	mgr inż. Jan Jaskólski		
NAZWA ZAMIERZENIA BUDOWLANEGO:	MODERNIZACJA ODDZIAŁU PEDIATRII, W OGRANICZONYM ZAKRESIE, W CELU DOSTOSOWANIA DO PROGRAMU INWESTORSKIEGO	OPRACOWUJĄCY	mgr inż. Bartosz Ciołek		
NR UMOWY:	NR PROJEKTU:	STADIUM:	BRANŻA:	SKALA:	TREŚĆ RYSUNKU
NUMER UMOWY	0223	PROJEKT WYKONAWCZY	SANITARNA	1:100	RZUT PIĘTRA 2 - KONDYGNACJA IV - INSTALACJA KANALIZACJI SANITARNEJ WEWNĘTRZNEJ PROWADZONA POD STROPEM
GRUPA PROJEKTOWA "MARWIT" sp. z o.o. 44-100 GLIWICE, ul. CZĘSTOCHOWSKA 16, tel. +48 32 333 36 90, +48 602 246 910 e-mail: biuro@marwit.gliwice.pl					NUMER RYSUNKU I REWIZJA:
MARZEC 2023					S.114
DATA:					STRONA: