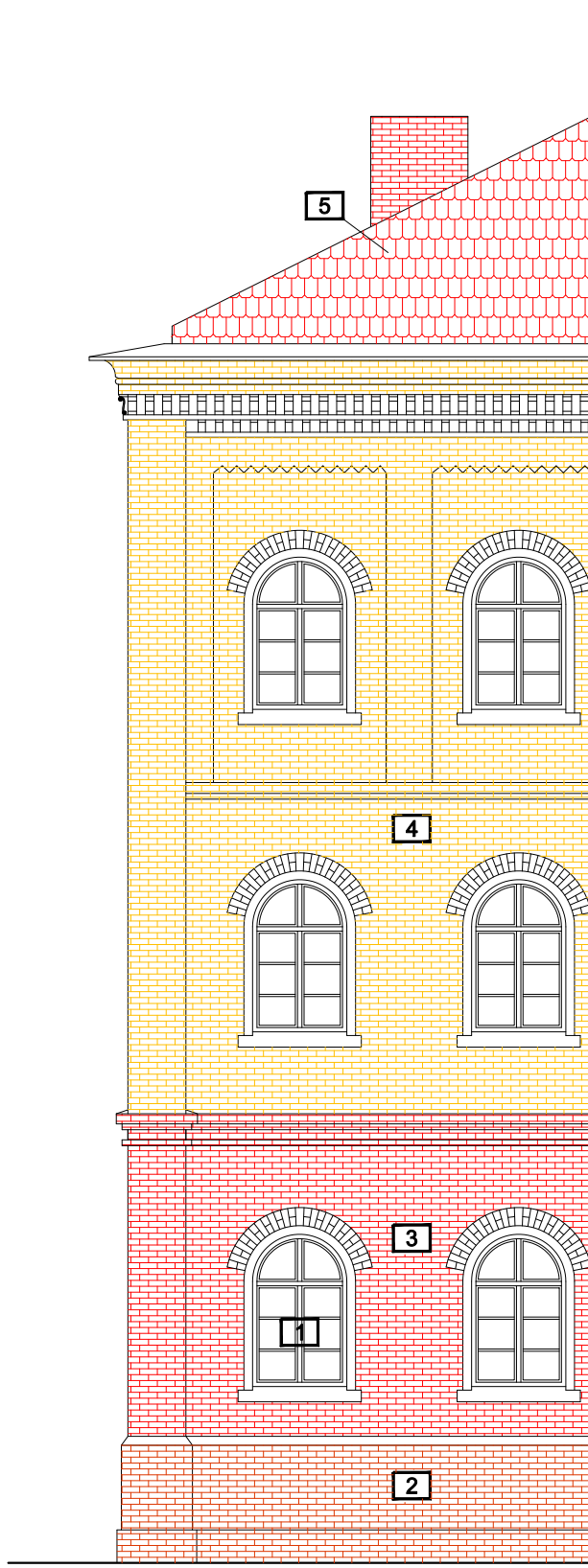
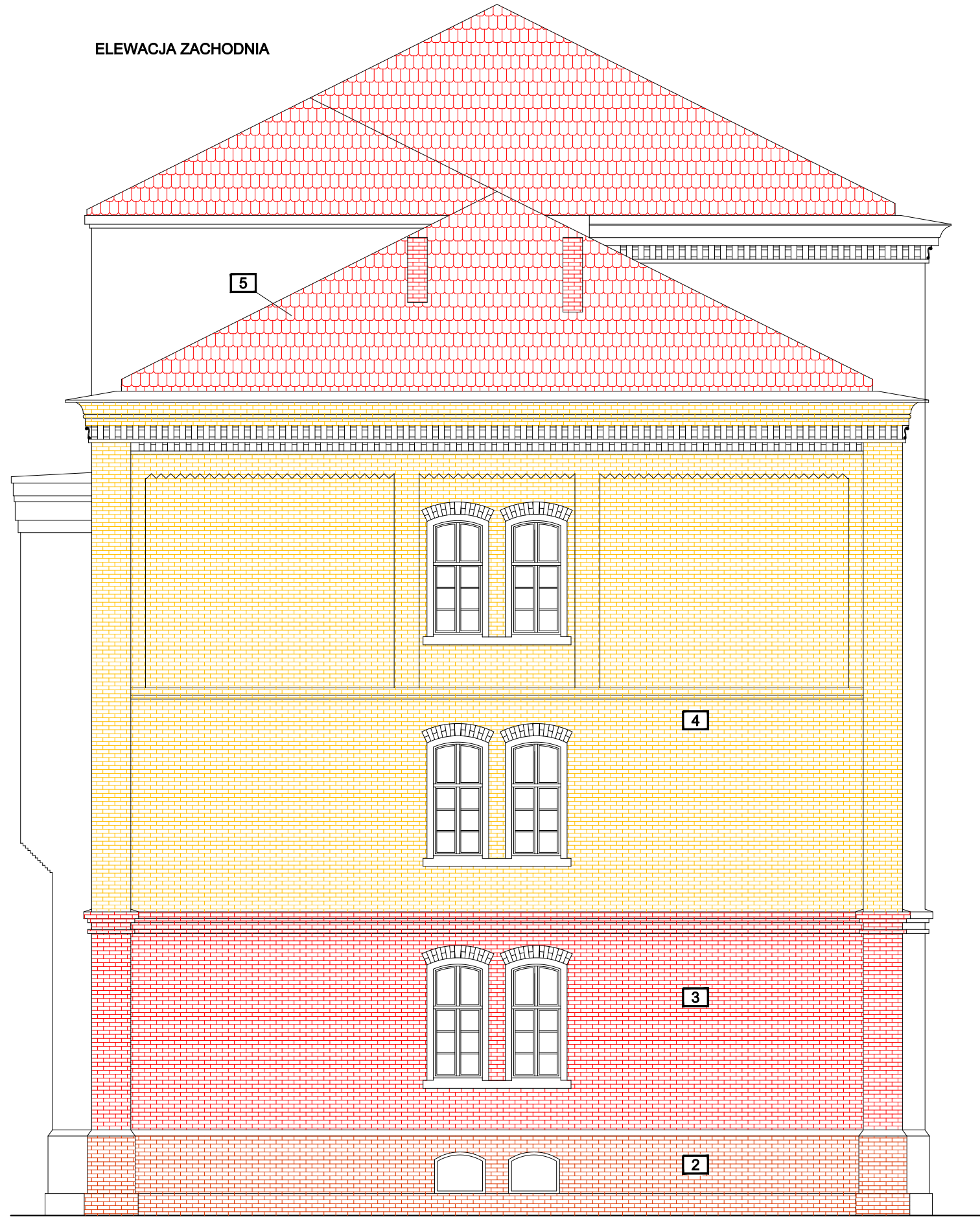


ELEWACJA POŁUDNIOWA

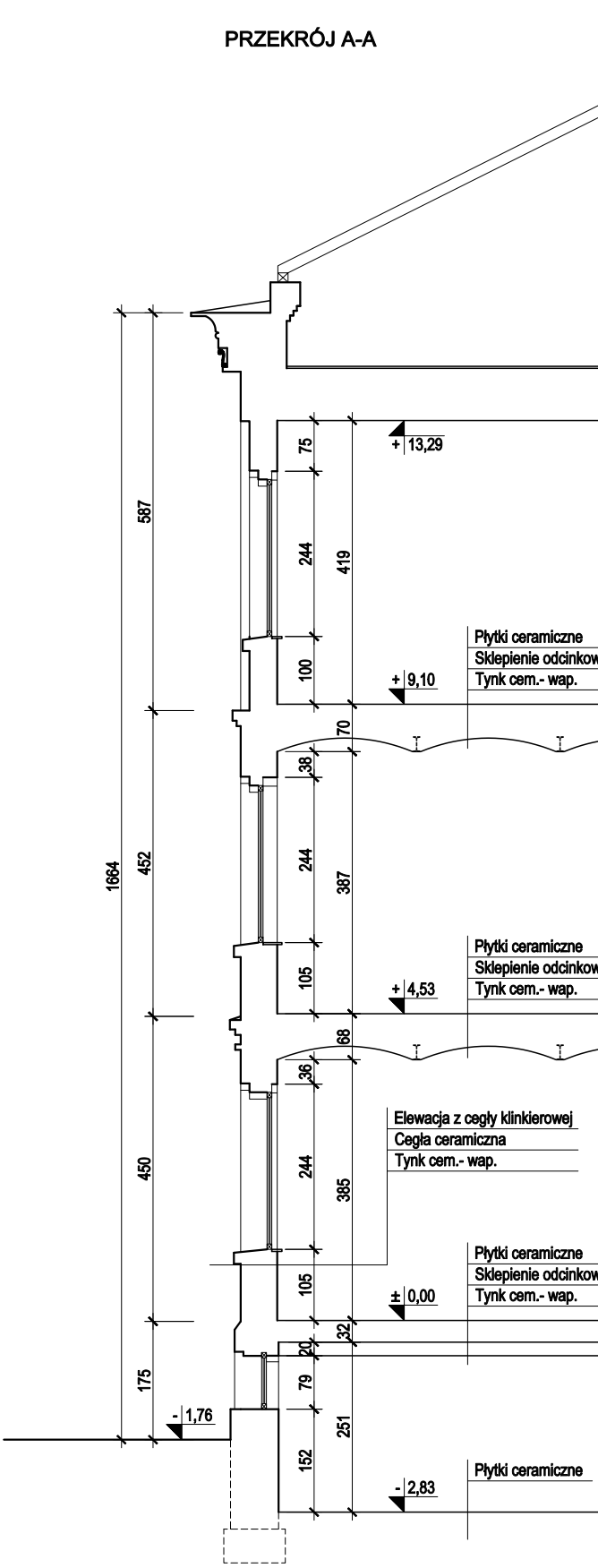


ELEWACJA ZACHODNIA

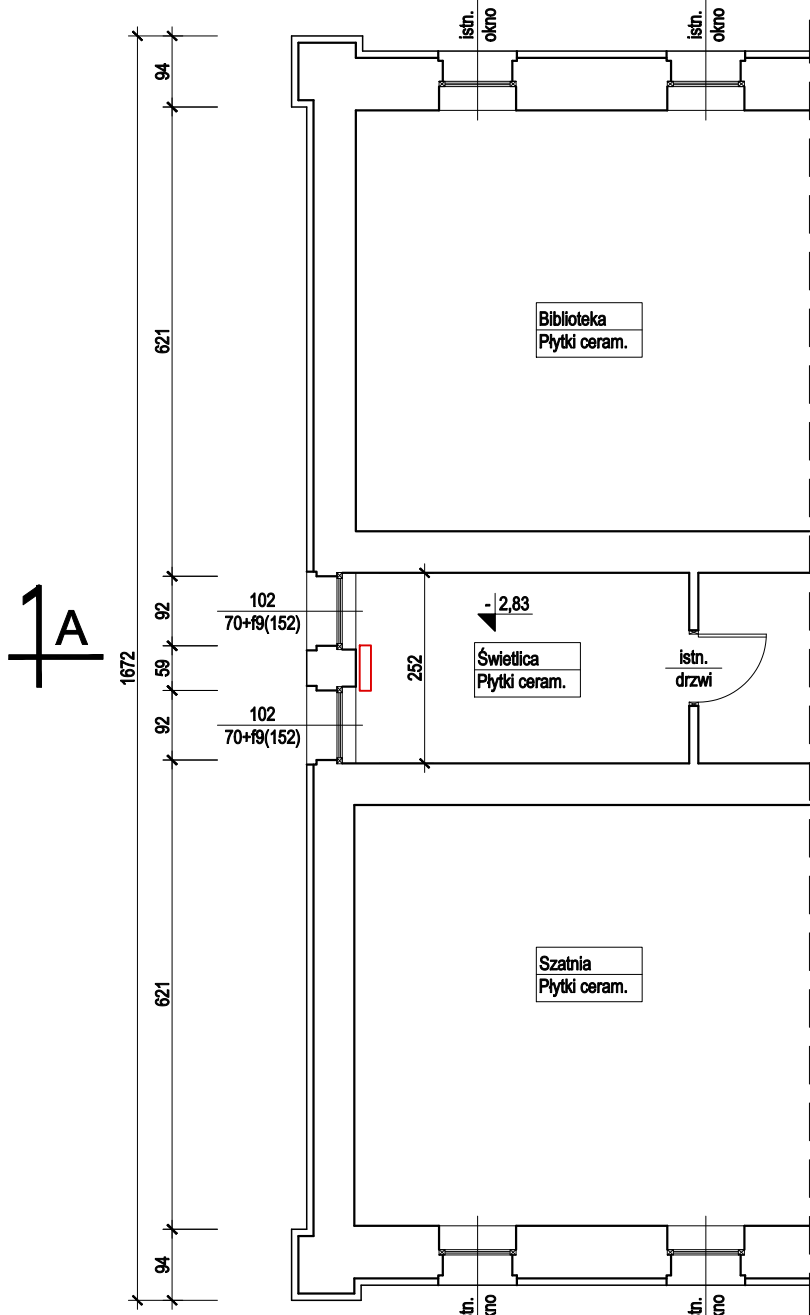


- KOLORYSTYKA ELEWACJI:
- 1. Istniejąca stolarka okienna w kolorze białym
 - 2. Cegła elewacyjna w kolorz ceglano-czerwonym
 - 3. Cegła elewacyjna w kolorz ceglasm
 - 4. Cegła elewacyjna w kolorz beżowym
 - 5. Pokrycie dachowe dachówka karpiówka w kolorze ceglasm

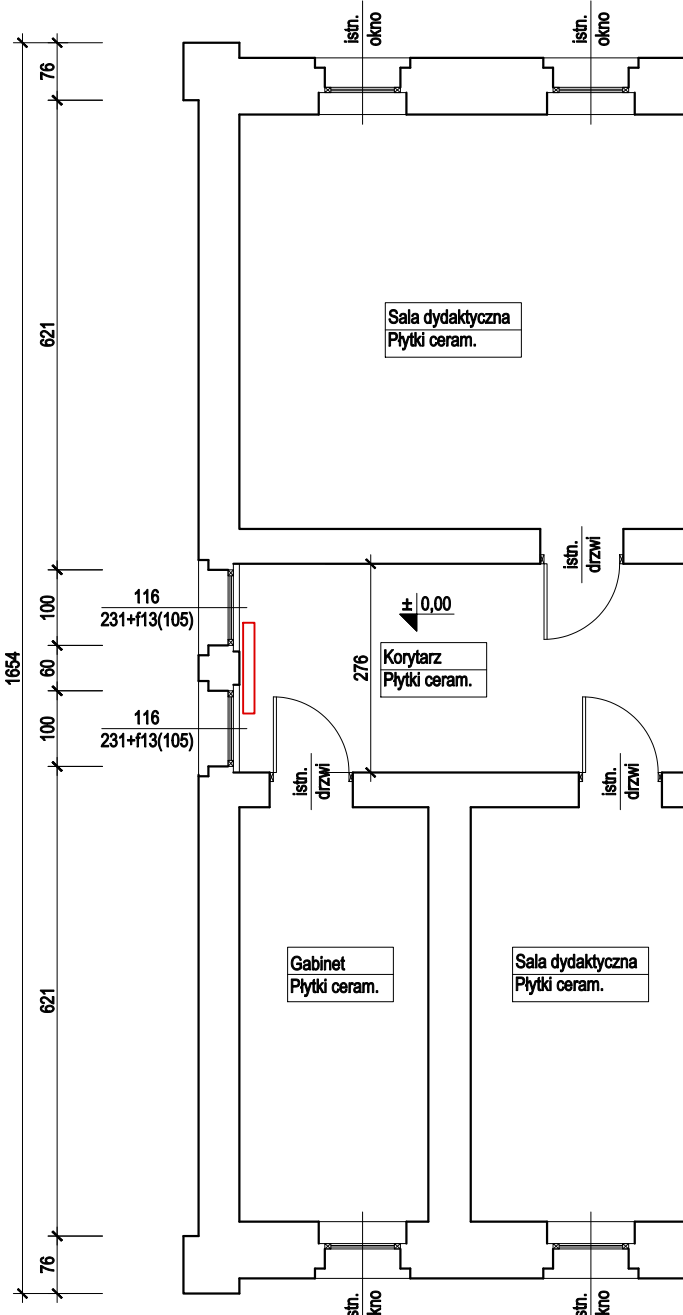
PRZEKRÓJ A-A



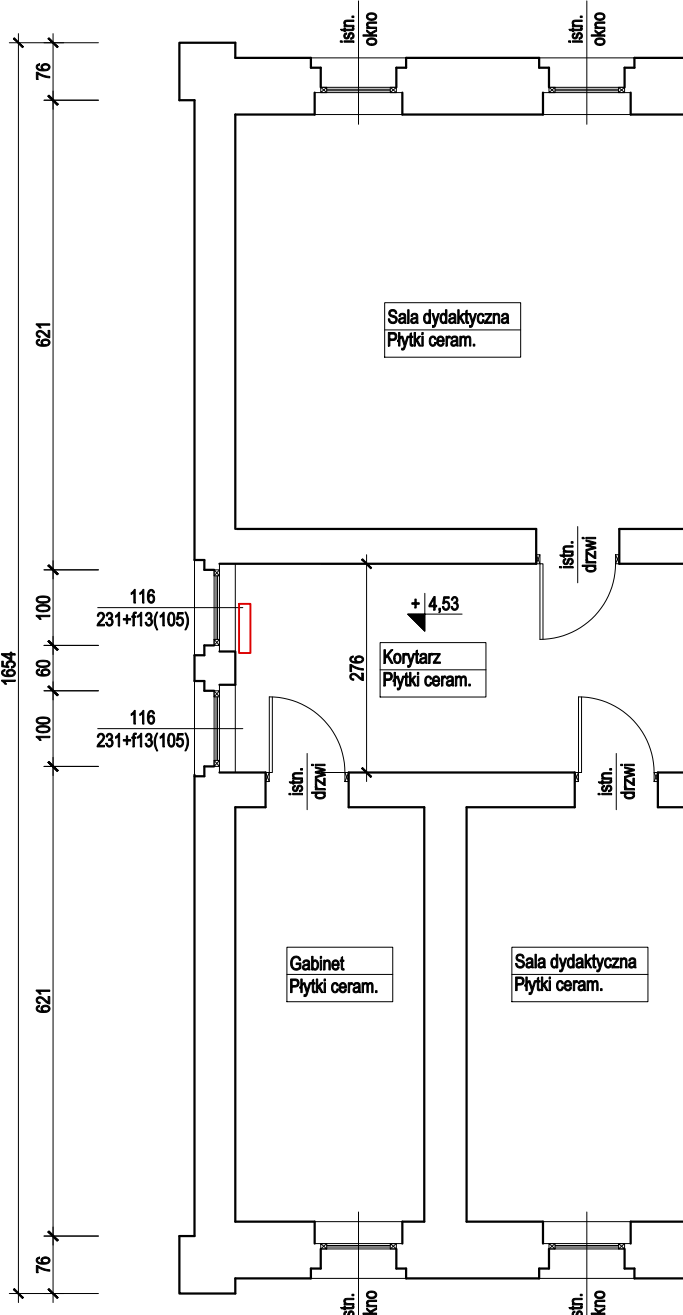
RZUT PIWNICY-
INWENTARYZACJA



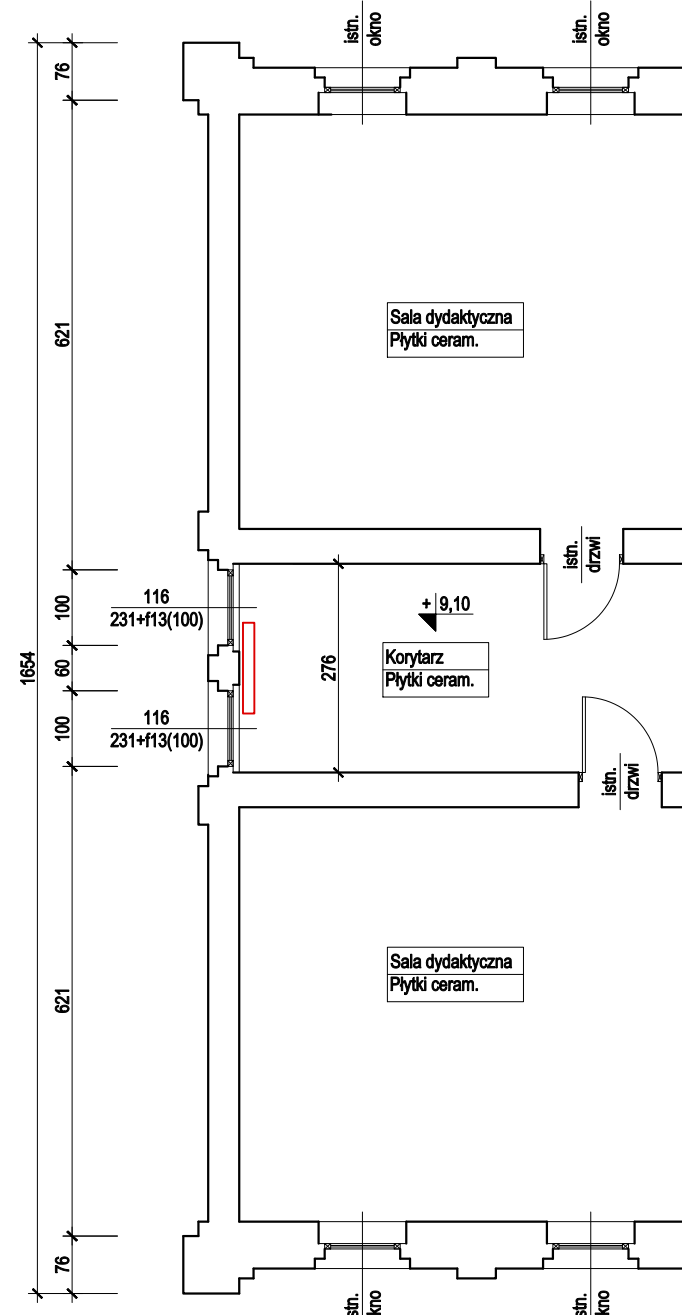
RZUT PARTERU-
INWENTARYZACJA



RZUT I PIĘTRA-
INWENTARYZACJA



RZUT II PIĘTRA-
INWENTARYZACJA



Format rysunku: 297x930	Faza projektu: PAB	Inwestor: Powiat Rawicki ul. Rynek 17 63-900 Rawicz	
Skala: 1 : 100	Data: 04.10.2024	Nazwa projektu/Obiekt: ROZBUDOWA I PRZEBUDOWA BUDYNKU DYDAKTYCZNEGO O DŹWIG OSOBOWY	
Adres inwestycji: część działki nr 216/1 ul. Wały J. Dąbrowskiego 29 63-900 Rawicz		Nazwa rysunku: RZUTY, PRZEKRÓJ, ELEWACJA- INWENTARYZACJA	
Branża: Architektura Konstrukcja		Nr rysunku: Rys. nr 1	Nr arkusza: Ark. nr B.12
Autor projektu: mgr inż. arch. Piotr Koński		Numer uprawnień: Upr.nr WP-01A/OKK/UpB/28/2007 specjalność architektoniczna do projektowania bez ograniczeń	Podpis:
Sprawdzający: mgr inż. arch. Dorota Duda		Numer uprawnień: Upr.nr 0816/DOJA specjalność architektoniczna do projektowania bez ograniczeń	Podpis: