

Dane techniczne dla pozycji 1

Numer oferty 419/LIVE.EUR/CZ/2024

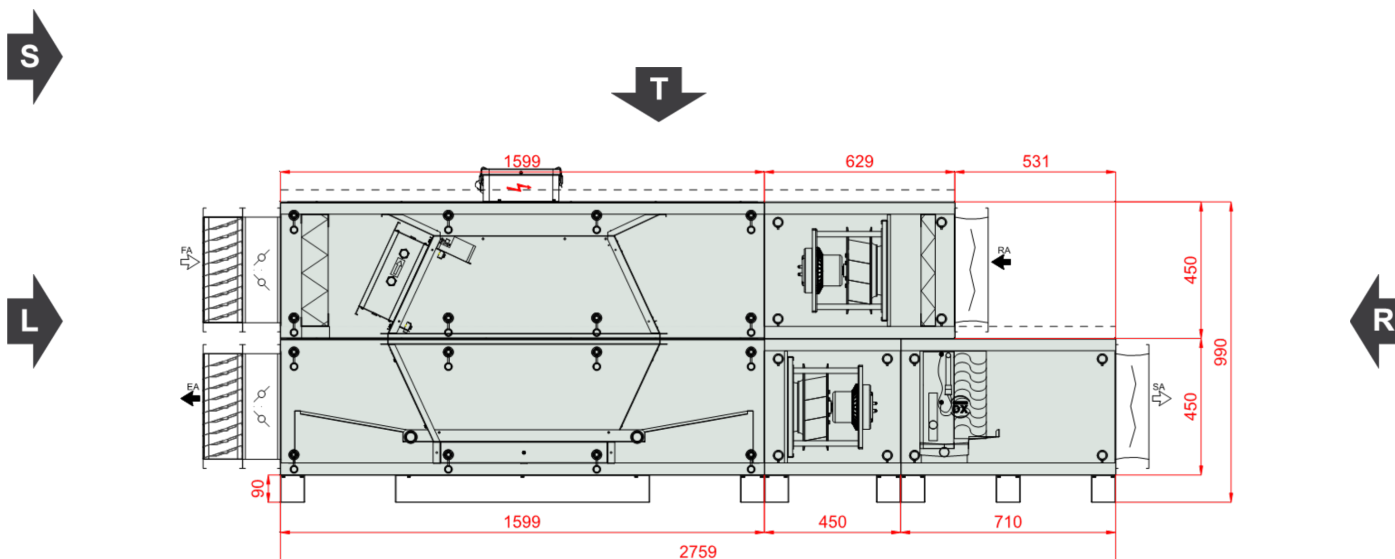
Nazwa projektu Centrum leczenia
niepłodności - Poznań

Typ	RecoveryHexVerticalCompact
Aplikacja	Zewnętrzny
Oznaczenie projektowe	NW1-600/560m3/h
Rozmiar	VVS021c
Zestaw	VVS021c-R-FPVC/VVS021c-L-FVP_cd
Grubość izolacji	40 mm
Izolacja	Insulation_Value_MW40
Masa zestawu (+/- 10%)*	425 Kg
Wydajność nawiewu	600,00 m³/h
Ciśnienie dyspozycyjne	350 Pa
Wydajność wywiewu	560,00 m³/h
Ciśnienie dyspozycyjne	350 Pa
SFP Zimą	1,29 kW/m³/s
SFP Latem	1,31 kW/m³/s
Ekoprojekt	Tak (2018 +)
EEC Zima	A+ 2016
EEC Lato	



EECS Referencyjny Region

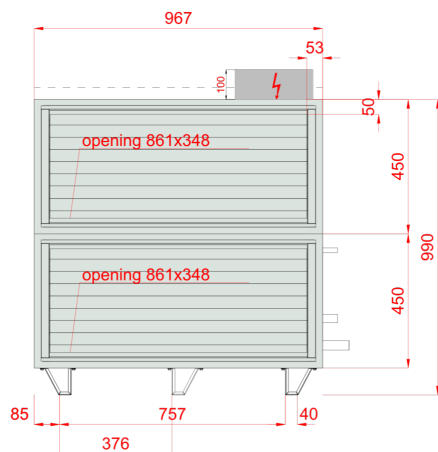
Widok Paneli Inspekcyjnych



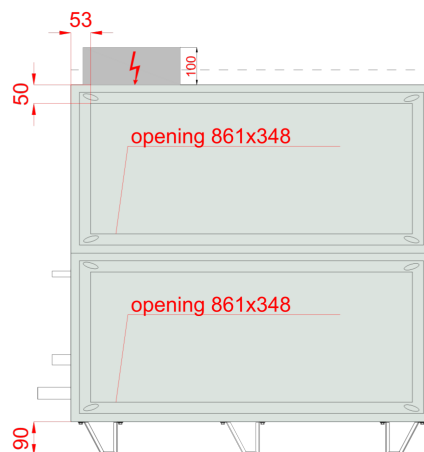
Dane techniczne dla pozycji 1

Numer oferty 419/LIVE.EUR/CZ/2024

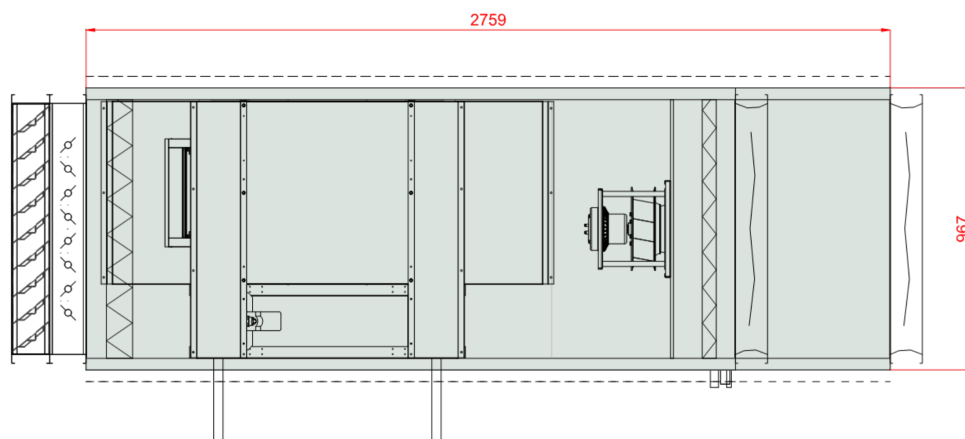
Widok lewy



Widok prawy

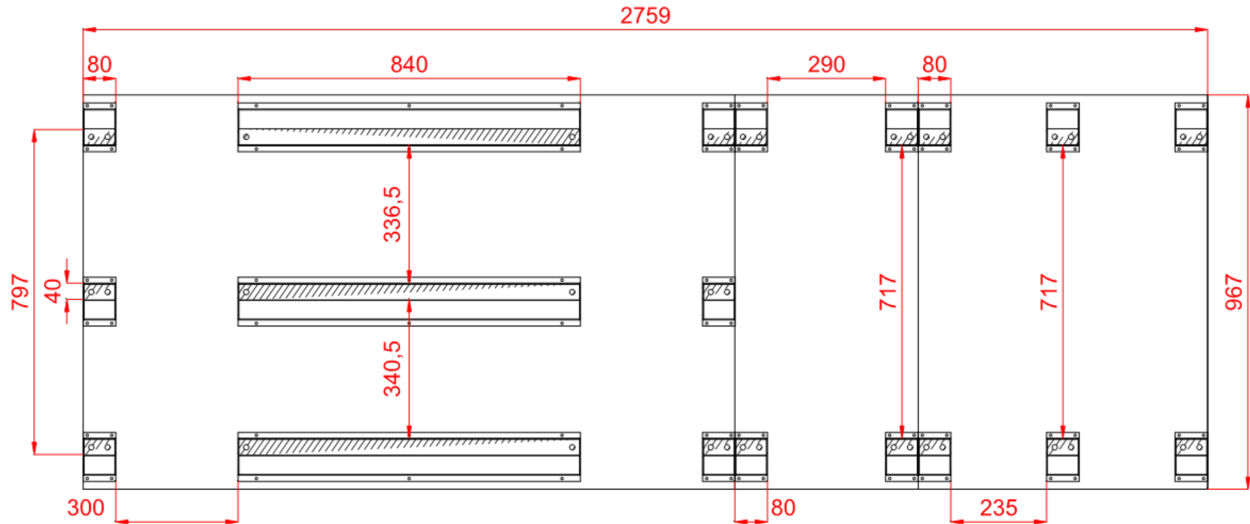


Widok Górny



Numer oferty 419/LIVE.EUR/CZ/2024

Rzut ramy z góry, w świetle obudowy centrali



Wymiary

TDS_AHUIDimensions	2759x967x990 mm
TDS_AhuAi	0,33 m²
TDS_CommonSectionAi	0,33 m²

Cechy urządzenia

CER_VVS021c_MW40_Casing1
CER_VVS021c_MW40_Casing2
CER_VVS021c_MW40_Casing3
CER_VVS021c_MW40_Casing4
CER_VVS021c_MW40_Casing5

Warunki projektowe

Referencyjne ciśnienie atmosferyczne 101325 Pa				Referencyjna temperatura powietrza zewnętrznego -20,0 °C		
	Powietrze zewnętrzne			Powietrze wywiewane		
	DBT	RH	DA	DBT	RH	DA
Lato	32,0 °C	45 %	1,2000 kg/m³	26,0 °C	55 %	1,2000 kg/m³
Zima	-20,0 °C	100 %	1,2000 kg/m³	18,0 °C	30 %	1,2000 kg/m³

Dane techniczne dla pozycji 1

Numer oferty 419/LIVE.EUR/CZ/2024

Nawiew

Filtr powietrza

Typ F7/50.EU7MPleat.Int.Sld

ePM_{2,5} 65% (ISO16890) - EFF CLASS E Flat Mini-Pleat Filter[27.0]

Klasa Energetyczna E

Praca zimą

undefined	79 Pa
Opór początkowy (filtr czysty)	7 Pa
Opór końcowy	150 Pa
Prędkość powietrza	0,60 m/s

Praca latem

undefined	79 Pa
Opór początkowy (filtr czysty)	7 Pa
Opór końcowy	150 Pa
Prędkość powietrza	0,60 m/s

Wymiary wkładów filtrów:

P.FLT F7 440x361x48 (1-2-0301-0213) 2,000 x sztuk

Resp_Filter_Info_Name

Note: Filter is not Eurovent certified.

Dane techniczne dla pozycji 1

Numer oferty 419/LIVE.EUR/CZ/2024

Przeciwpływowy rekuperator (hexagonalny)

Typ VVS021c Hex

AL 2.0 (SR)

Praca zimą

Nawiew

Powietrze wlotowe DBT / RH	-20,0 °C / 100 %
Powietrze wylotowe DBT / RH	11,8 °C / 7 %
Prędkość powietrza	0,76 m/s
Opór powietrza Wet	16 Pa
Ciśnienie powietrza	101325 Pa
Gęstość powietrza	1,2000 kg/m³
Przepływ objętościowy powietrza	600,00 m³/h
Moc odzysku energii Całkowita	6,9 kW
Sprawność Przepływ rzeczywisty / Przepływ zbalansowany	84 % / 85 %
Sprawność sucha	80 %

Praca zimą

Wywiew

Powietrze wlotowe DBT / RH	18,0 °C / 30 %
Powietrze wylotowe DBT / RH	-8,7 °C / 94 %
Prędkość powietrza	0,71 m/s
Opór powietrza Wet	20 Pa
Ciśnienie powietrza	101325 Pa
Gęstość powietrza	1,2000 kg/m³
Przepływ objętościowy powietrza	560,00 m³/h
Bajpas Odzysku	Tak
Przepustnica Pow.	Tak
Rekup.Przeciwpływowy (Hex)	
Max nieuszczelność	0,25%

Praca latem

Nawiew

Powietrze wlotowe DBT / RH	32,0 °C / 45 %
Powietrze wylotowe DBT / RH	27,3 °C / 60 %
Prędkość powietrza	0,76 m/s
Opór powietrza Wet	26 Pa
Ciśnienie powietrza	101325 Pa
Gęstość powietrza	1,2000 kg/m³
Przepływ objętościowy powietrza	600,00 m³/h
Moc odzysku energii Całkowita	-1,1 kW

Praca latem

Wywiew

Powietrze wlotowe DBT / RH	26,0 °C / 55 %
Powietrze wylotowe DBT / RH	31,3 °C / 40 %
Prędkość powietrza	0,71 m/s
Opór powietrza Wet	22 Pa
Ciśnienie powietrza	101325 Pa
Gęstość powietrza	1,2000 kg/m³
Przepływ objętościowy powietrza	560,00 m³/h



SEKCJA WENTYLATOROWA

Sekcja wentylatora PLUG_DD_250_0,70_1.58

EC_IE4_F_IMB14_71_1.58p_T 771.3.570 250|0.7kW|1.58x1

Ilość w sekcji x 1

Designed for wet operating conditions

The fan system effect is taken into account in the fan performance

Wentylator PLUG_VS_250_AF_Px 1



Dane techniczne dla pozycji 1		Numer oferty 419/LIVE.EUR/CZ/2024	
Całk. przyrost ciśnienia statycznego	453 Pa	Sprawność wirnika: Statyczna / Całkowita	65 %/66 %
Ciśnienie dynamiczne	7 Pa	Energetyczny Indeks Wentylatora AMCA (FEI)	6,9398
Ciśnienie dyspozycyjne	350 Pa	Moc na wale	0,13 kW x 1
Ciśnienie Całkowite	460 Pa	Obroty robocze wentylatora	2310 1/min
Praca zimą		Praca latem	
Przepływ objętościowy powietrza	600,00 m³/h	Przepływ objętościowy powietrza	600,00 m³/h

Silnik EC_IE4_F_71_IMB14_1.58p_0.7_50x 1			
771.3.570	EC	50Hz	
		Obroty nominalne silnika	4000 1/min
Napięcie Robocze	230 V/1 ph	Moc nominalna silnika	0,70 kW x 1
Napięcie znamionowe silnika	230 V/1 ph/50 Hz		

Regulator silnika EC			
Ustawienie regulatora silnika EC	29 Hz		
Płytkę połączeniową napędu silnika EC	Tak		
Prąd znamionowy (Full-Load Amperes)	3,4 A	Minimalna obciążalność przewodu (Min. Circuit Ampacity)	4,3 A
Wyłącznik nadprądowy (MCB)	6,0 A		

FAN SECTION ADDITIONAL INFO			
FAN SECTION OPTIONAL EQUIPPMENT			
Connecting Point - EC Controller	Poza ofertą		
FAN SECTION CONSUMED POWER			
Praca zimą		Praca latem	
undefined	0,15 kW	undefined	0,16 kW
Pobór mocy - filtry czyste	0,13 kW	Pobór mocy - filtry czyste	0,13 kW
SFP - filtry czyste	0,67 kW/m³/s	SFP - filtry czyste	0,68 kW/m³/s

❏ Chłodnica z bezpośrednim odparowaniem i funkcją grzania i odkraplaczem			
Typ DXH VVS021c 2R-1 TD SH.Cu.St.Std	Ilość rzędów 2	Sekcje 1	Przyłącze Zasilanie/Powrót: 5/8"/Ø28
	1,02 [dm^3]	VVS021c 2 1	
Czynnik	R32	Maksymalne ciśnienie robocze	38 bar
Powietrze wlotowe DBT / RH	32,0 °C / 45 %	Powietrze wylotowe DBT / RH	20,0 °C / 76 %
Prędkość powietrza	0,93 m/s	Opór powietrza Wet / Dry	8 Pa / 5 Pa
Ciśnienie powietrza	101325 Pa	Gęstość powietrza	1,2000 kg/m³
Przepływ objętościowy powietrza	600,00 m³/h		
Moc chłodnicza: Jawna/Całkowita	2,8 kW/4,2 kW	Temperatura odparowania	7,0 °C
Przepływ czynnika	0,08 m³/h	Spadek ciśnienia czynnika	10,18 kPa

Tryb grzania

Numer oferty 419/LIVE.EUR/CZ/2024

VVS021c 2 1



Numer oferty 419/LIVE.EUR/CZ/2024

Całk. przyrost ciśnienia statycznego	448 Pa	Sprawność wirnika: Statyczna / Całkowita	64 %/65 %
Ciśnienie dynamiczne	6 Pa	Energetyczny Indeks Wentylatora AMCA (FEI)	7,5425
Ciśnienie dyspozycyjne	350 Pa	Moc na wale	0,13 kW x 1
Ciśnienie Całkowite	454 Pa	Obroty robocze wentylatora	2292 1/min
Praca zimą		Praca latem	
Przepływ objętościowy powietrza	560,00 m³/h	Przepływ objętościowy powietrza	560,00 m³/h

771.3.570	EC	50Hz	
		Obroty nominalne silnika	4000 1/min
Napięcie Robocze	230 V/1 ph	Moc nominalna silnika	0,70 kW x 1
Napięcie znamionowe silnika	230 V/1 ph/50 Hz		

Ustawienie regulatora silnika EC	29 Hz		
Płytką połączeniowa napędu silnika EC	Tak		
Prąd znamionowy (Full-Load Amperes)	3,4 A	Minimalna obciążalność przewodu (Min. Circuit Ampacity)	4,3 A
Wyłącznik nadprądowy (MCB)	6,0 A		

Connecting Point - EC Controller	Poza oferta
----------------------------------	-------------

Praca zimą		Praca latem	
undefined	0,15 kW	undefined	0,15 kW
Pobór mocy - filtry czyste	0,12 kW	Pobór mocy - filtry czyste	0,12 kW
SFP - filtry czyste	0.66 kW/m³/s	SFP - filtry czyste	0.67 kW/m³/s

Poziom mocy akustycznej [dB(A)]	Częstotliwość	63 [Hz]	125 [Hz]	250 [Hz]	500 [Hz]	1000 [Hz]	2000 [Hz]	4000 [Hz]	8000 [Hz]	Lw [dB(A)]
Wlot	[dB(A)]	0,0	43,3	56,7	62,6	62,9	61,3	55,7	50,1	67,9
Wylot	[dB(A)]	0,0	46,1	59,5	65,4	65,7	64,1	59,5	53,9	70,7
Otoczenie	[dB(A)]	0,0	31,1	42,5	40,4	34,7	27,1	19,5	5,9	45,3
Poziom ciśnienia akustycznego w odl. 1m [dB(A)]	Częstotliwość	63 [Hz]	125 [Hz]	250 [Hz]	500 [Hz]	1000 [Hz]	2000 [Hz]	4000 [Hz]	8000 [Hz]	Lp [dB(A)]
	[dB(A)]	0.0	20.1	31.5	29.4	23.7	16.1	8.5	2.0	34.3



Dane techniczne dla pozycji 1

Numer oferty 419/LIVE.EUR/CZ/2024

Moc znamionowa	1,40 kW	Prąd znamionowy (Full-Load Amperes)	19,0 A
Podłączenie zasilania	3x400V AC +N+PE	Przewód zasilający	5 x 2,50 mm ²

Dane do Rozporządzenia KE 1253/2014

L.P.	Parametr	Jednostka	Wartość
1	Nazwa producenta		VTS sp. z o.o.
2	Identyfikator produktu		VVS021c-F-P-V-C
3	Deklarowany typ		SWNM - DSW
4	Rodzaj zainstalowanego napędu		Układ bezstopniowej regulacji prędkości obrotowej wentylatora
5	Rodzaj układu odzysku ciepła		Inny
6	Sprawność cieplna odzysku ciepła	%	81,00
7	Znamionowe natężenie przepływu w SWNM	m ³ /s	0,17
8	Efektywny pobór mocy	kW	0,30
9	Wewnętrzna Jednostkowa Moc Wentylatora JMWint	w/m ³ /s	87,12
10	Prędkość Czołowa	m/s	0,60
11	Znamionowe ciśnienie zewnętrzne	Pa	350,00 / 350,00
12	Spadek ciśnienia wewnętrznego części pełniących funkcje wentylacyjne Δps,int	Pa	23,47 / 24,98
13	Spadek ciśnienia wewnętrznego części nie pełniących funkcje wentylacyjne Δps,add	Pa	79,39 / 72,60
14	Deklarowany maksymalny stopień zewnętrznych przecieków powietrza	%	0,01
15	Efektywność energetyczna filtrów (rodzaj/klasa/roczne zużycie energii)		EU7MPleat / F7 / - / EU5MPleat / M5 / -
16	Opis mechanizmu wizualnego ostrzegania o konieczności wymiany filtra w SWNM		Obsługiwany przez system automatyki
17	Poziom mocy akustycznej emitowanej przez obudowę LWA	dBA	45
18	Adres strony internetowej zawierającej instrukcję demontażu		http://www.vtsgroup.com
19	Zgodność z Ekoprojektem		Tak (2018 +)

Sekcje do transportu

Sekcje transportowe	Masa [Kg]	Długość [mm]	Szerokość [mm]	Wysokość [mm]
1	218	1599	967	990
2	42	450	967	540
3	54	710	967	540
4	53	629	967	450

Wymiary transportowe sekcji



Dane techniczne dla pozycji 1

Numer oferty 419/LIVE.EUR/CZ/2024

