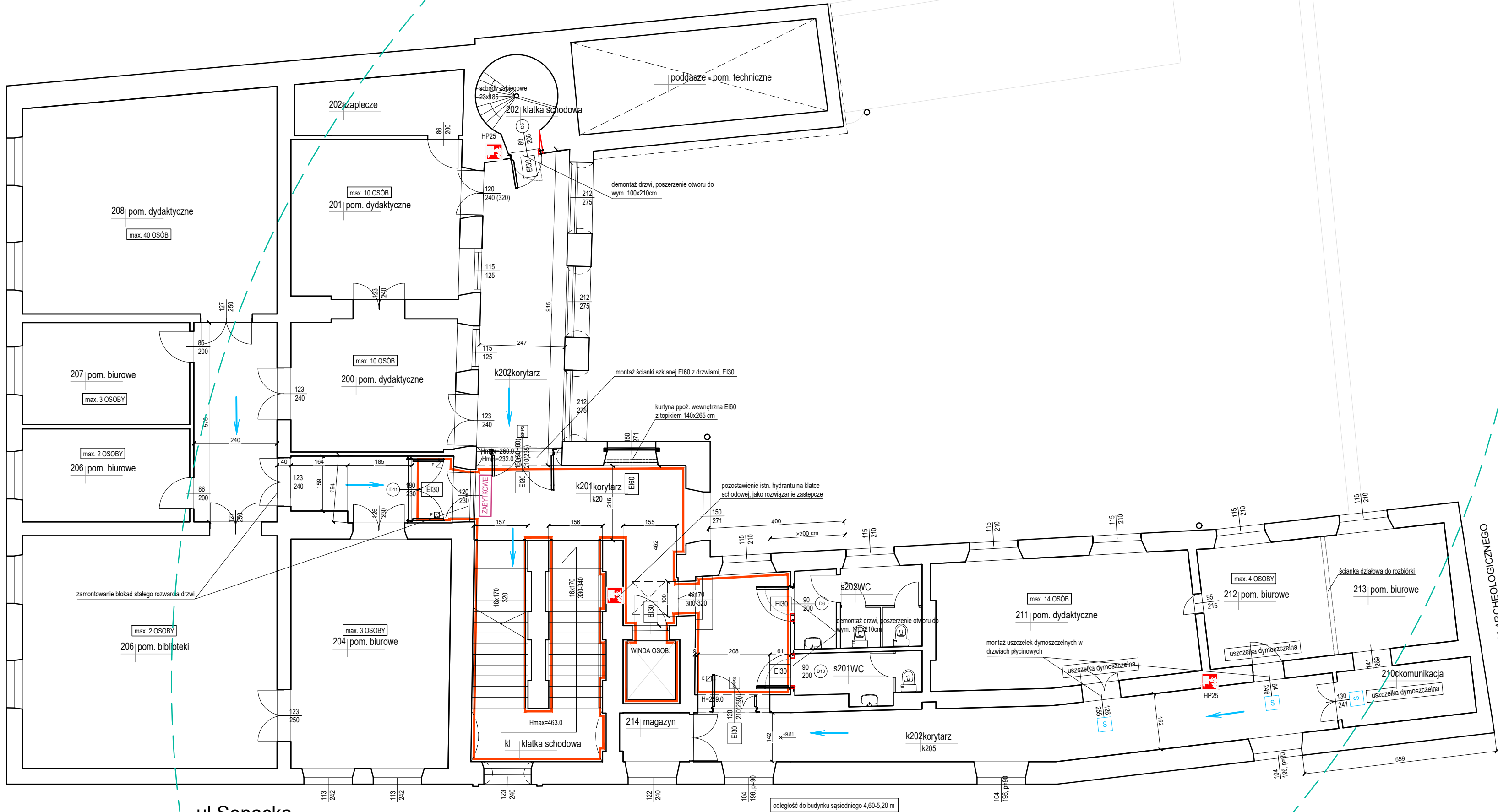


ul.Kanonicza



ul.Senacka



- OZNACZENIA:
- istniejące ściany
 - zabytkowa polichromia ścienna
 - granica wydzielenia klatki schodowej
 - kierunki ewakuacji
 - rozbiórki i demontaże
 - zamurowania

Inwestor: POLITECHNIKA KRAKOWSKA IM. T. KOŚCIUSZKI W KRAKOWIE UL. WARSZAWSKA 24, 31-155 KRAKÓW		Tytuł rys.:			
Temat: PRZEBUDOWA BUDYNKU PRZY UL. KANONICZEJ 1 W KRAKOWIE CELEM DOSTOSOWANIA BUDYNKU KN-1 (14-1) DO WYTTCZYNYCH OCHRONY PRZECIWPOŻAROWEJ		RZUT PIĘTRA II		Nr rysunku 104	
Adres obiektu: BUDYNEK PRZY UL. KANONICZEJ 1 W KRAKOWIE KN-1 (14-1)					
Data 12.2017	Autor opracowania: mgr inż. arch. Piotr Tumidajski upr. arch. MPOIA/064/2016	Podpis	Nr zlecenia KA-2/062/2017/1,2	Skala 1:100	Format A3
	Sprawił: mgr inż. arch. Jolanta Marcinkowska upr. arch. UAN Upr-534/89				Branża ARCH
Zastrzega się prawa wynikające z Ustawy o prawie autorskim. Rysunek niniejszy nie może być przenoszony, uzupełniany lub odstępiony komukolwiek bez pisemnej zgody HYDROBETAM.					