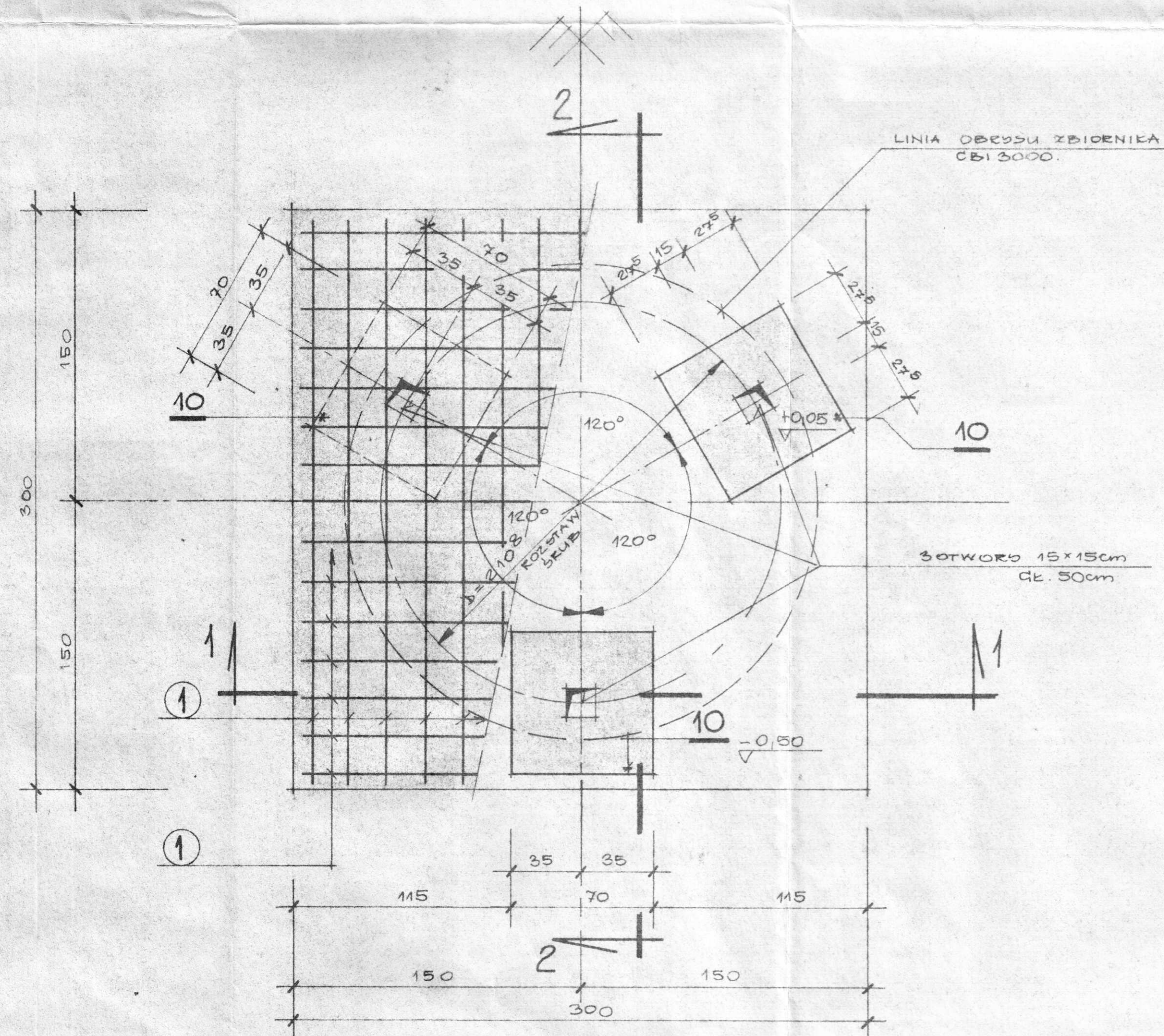


# FUNDAMENT „F1” - WYK. x 1

1:20

- POD ZBIORNIK CBI 3000

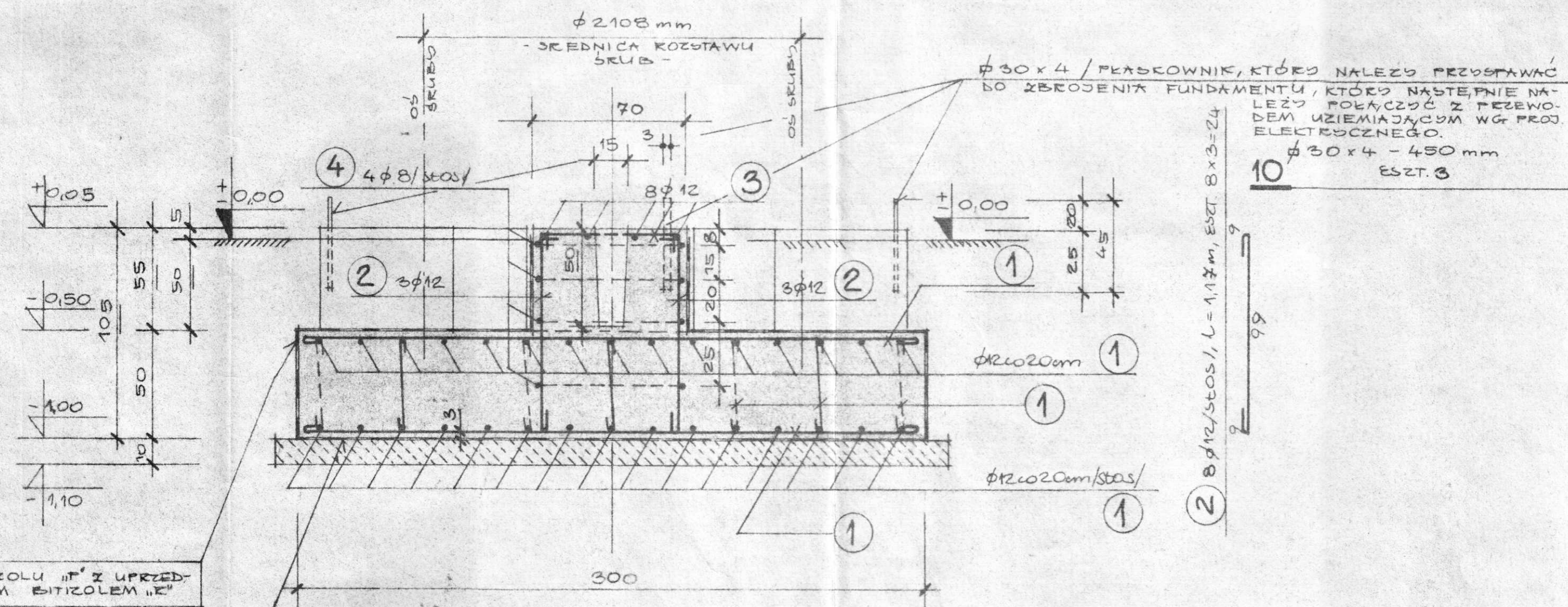
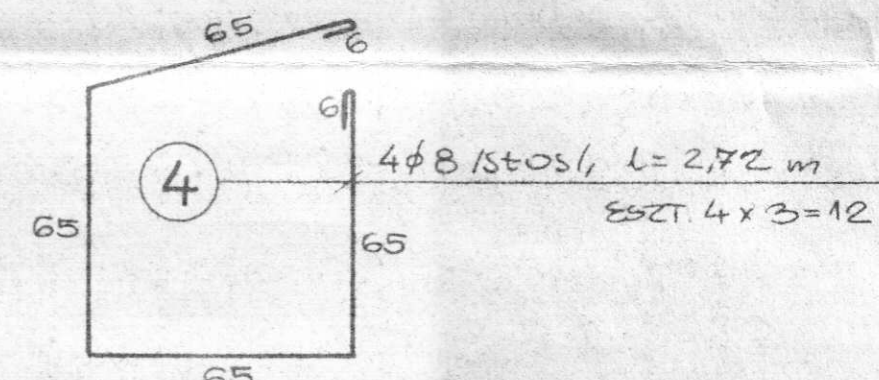


RZUT FUNDAMENTU

1:20

③ 8φ12/stos/, L = 0,88 m, EST. B x 3 = 24

65 65 65

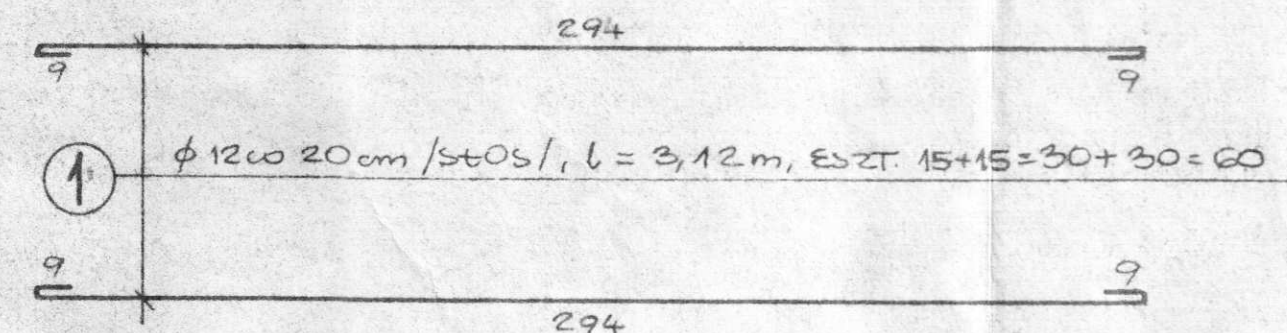


PRZEMKÓJ 1-1

1:20

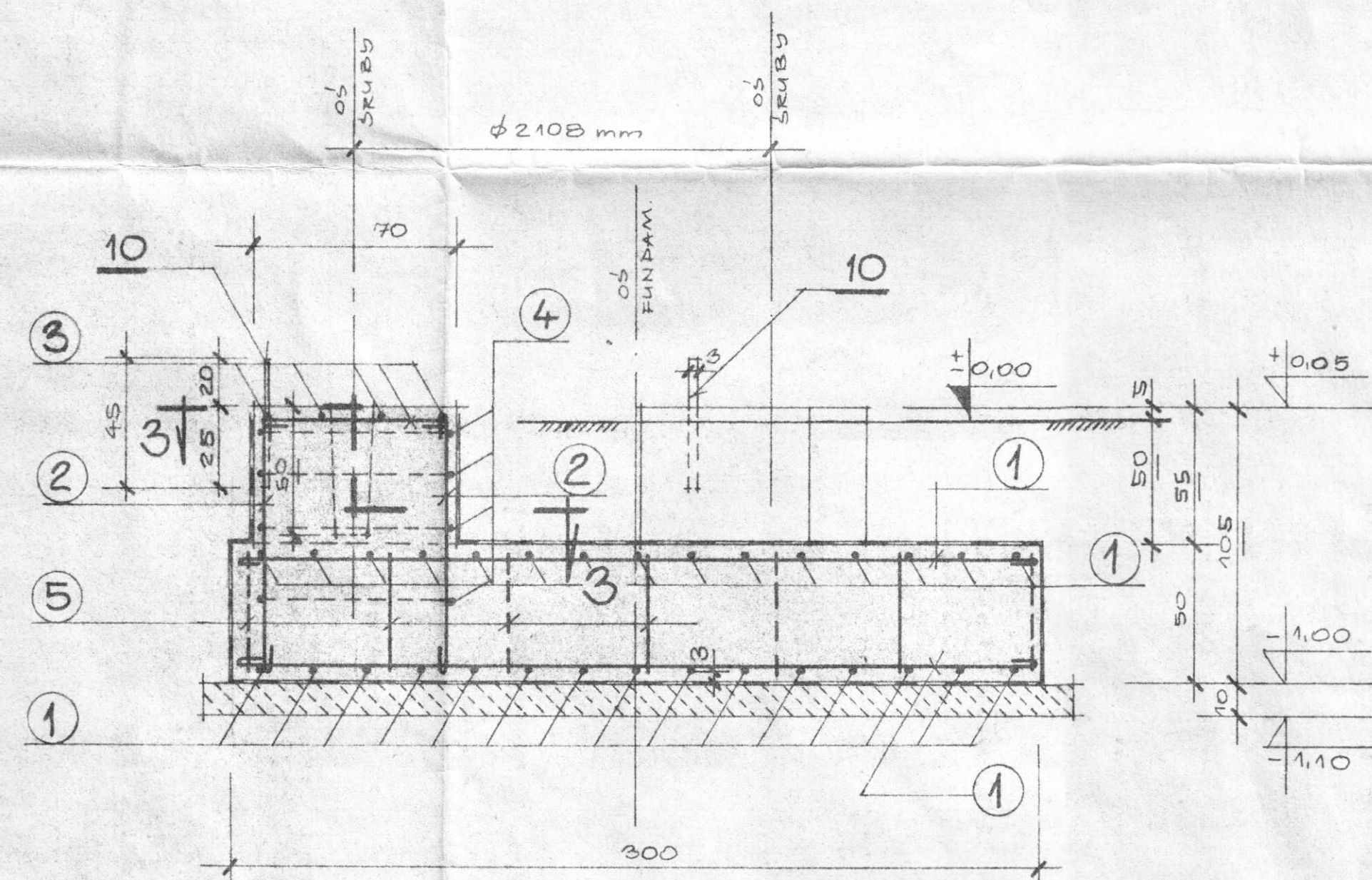
IZOLACJA POZIOMA:  
2 x PAPA BITUMICZNA NA LEPIKU ASFALTOWYM Z UPRZEDNIM ZAGRUNTOWANIEM BITIZOLEM „R”

ZWIROBETON B10 10cm



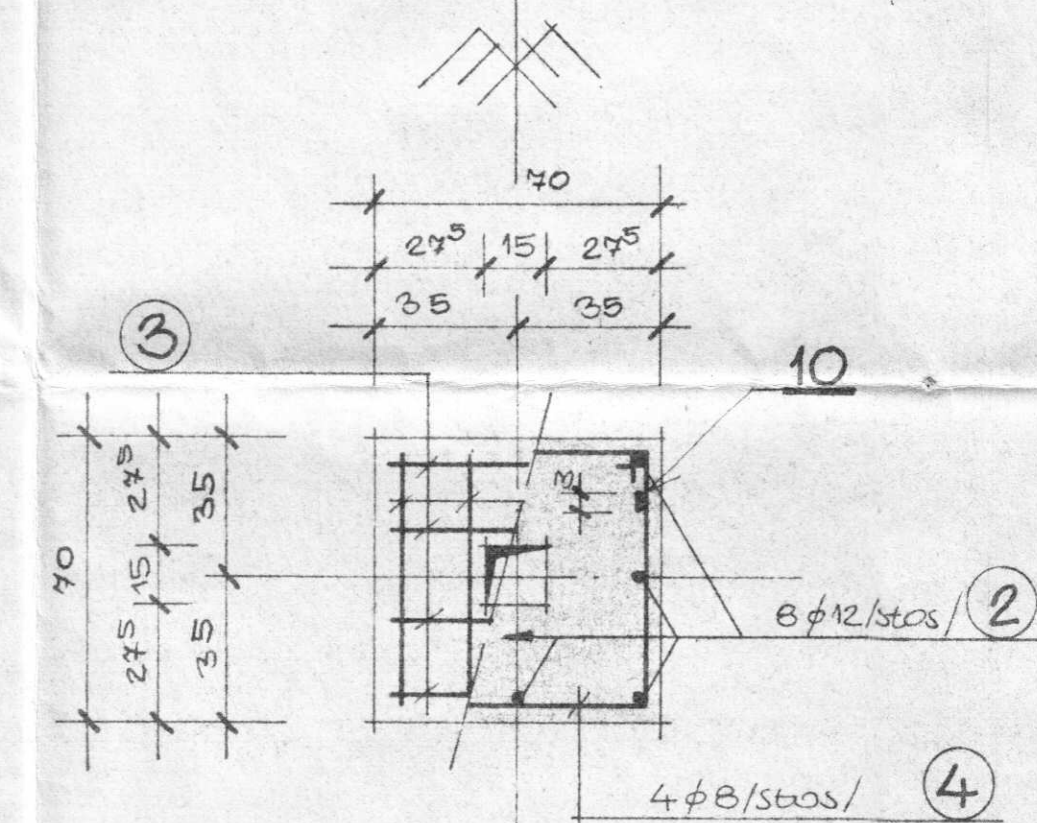
PRZEMKÓJ 2-2

1:20



PRZEMKÓJ 3-3

1:20



PRZEMKÓJ 4-4

1:20

## UWAGI WYKONAWCZE DO ROBÓT FUNDAMENTOWYCH

1. WYKOP NALEŻY WYKONAĆ RĘCZNIE I TĄ, ABY NIE USZKODZIĆ EWENTUALNIE ISTNIEJĄCEGO UZBROJENIA TERENU.
2. W PRZYPADKU NAPOTRANIA W WYKONANYM WYKOPIE „GNIĄZD” GRUNTÓW NIENOSNYCH - GRUNTY TE NALEŻY WYBRĄĆ DO WARSTWY NOSNEJ A UŁATKI GRUNTU DO POZIOMU POSADZENIA. UZUPEŁNIĆ „POBUSZKĄ” PIASKOWĄ, UBIJANĄ WARSZTAMAMI CO 15cm Z POLEWANIEM WODĄ.
3. WYKONAĆ WARSTWĘ CHUDEGO BETONU B10 O GR. 10cm, NA KTÓREJ ZOSTANIE UŁOŻONA IZOLACJA POZIOMA Z DWÓCH WARSTW PAPA BITUMICZNEJ NA LEPIKU ASFALTOWYM.
4. FUNDAMENT ZWIROBETONOWY, ZBROJONY, Z BETONU B15, WYKONANY ZOSTANIE ZE ŚLUPKAMI FUNDAMENTOWYMI - PODFORAMI POD „NOGI” ZBIORNIKA. DO BETONU FUNDAMENTU ZASTOSOWAĆ CEMENT PORTLANDZKI „350”.
5. „GNIĄZDA” - OTWORY W ŚLUPKACH FUNDAMENTOWYCH DLA ŚRUB KOTWICZNYCH - WYKONAĆ DOKŁADNIE WG KOSTASU ŚRUB NA „STOPACH” ZBIORNIKA.
6. IZOLACJA POZIOMA: 2 x PAPA NA LEPIKU

## UWAGA!

PLASKOWNIK UZIEMIĄCĄCY 30 x 4 mm NALEŻY PRZYSŁAWIĆ DO ZBROJENIA FUNDAMENTU /ZBR. NR ④/ PRZED BETONOWANIEM FUNDAMENTU. PLASKOWNIK UMIESCIĆ W NAROZACH KOMINKÓW.

## ZESTAWIENIE STALI ZBROJENIOWEJ

LP	φ	DŁUGOŚĆ MB	ILOŚĆ SZT.	STOS	
				φ 8	φ 12
1	12	3,12	60		187,20
2	12	1,17	24		28,10
3	12	0,88	24		19,92
4	8	2,72	12	32,64	
5	8	0,56	25	14,00	
DŁUGOŚĆ CAŁKOWITA MB				36,64	235,22
MASA JEDNOST. KG/MB				0,395	0,888
MASA CAŁKOWITA +15% KG				15,20	219,30
MASA OGÓŁEM KG				234,50	

10 φ30 x 4 - 450, EST. 3 - CIĘŻAR JEDN. 0,942 KG/MB,  
- CIĘŻAR 1 SZT. 0,45 m x 0,942 KG/MB =  
= 0,42 KG x 3 SZT. = 1,26 KG.

BETON : B15  
STAL ZBROJEN.: KL. A-O /stos/

PROJEKT	NZAWISKO	DATA	FORMIS	TEMAT
OPRACOWANIE	INŻ. E. SŁUBSKA	1993-	25	FUNDAMENT „F1”
REGULACJA	TECH. E. SŁUBSKA	-06	25	POD ZBIORNIK
INWESTOR	INŻ. E. SŁUBSKA			CBI 3000
OBJEKT				NR KOS
				P-106
LIGIUM CARBONIC POLSKA SP. Z O.O.				STADIUM
DZIAŁ PROJEKTOWO-KONSTRUKCYJNY K-CE				FT
				SKALA
				1:20