

OPIS PRZEDMIOTU ZAMÓWIENIA

Łóżko kontynentalne (hotelowe) o wymiarach 90x200x26cm w ilości 40 szt.

Materac - trwały i twardy materac na ramie drewnianej z litego drewna stosowany jako podstawa łóżka kontynentalnego.

Konstrukcja: Rama z litego naturalnego drewna o profilu 12x4 i 16 stabilnych listew;

Sprężyna bonel, 112 sprężyn/m², średnica drutu 2,2 mm, pianka poliuretanowa (gęstość 25 kg/m³) o wysokości 2 cm. od góry i 1 cm. od dołu.

Błat skrzyni pokryty specjalną tkaniną anti-slip w celu wyeliminowania przesuwania się materaca na łóżku.

Materac w tkaninie silver oraz tapicerowane boki w tkaninie ciemnej.

Tkaniny z atestami niepalności.

Wysokość materaca ok. 26 cm (bez nóg).

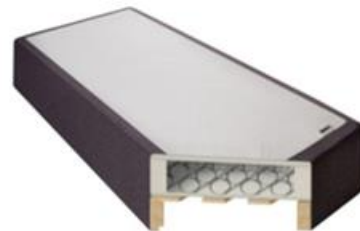
Wysokość nóg (drewno lite) przynajmniej 23 cm,



tkanina silver



tkanina tapicerska



konstrukcja

