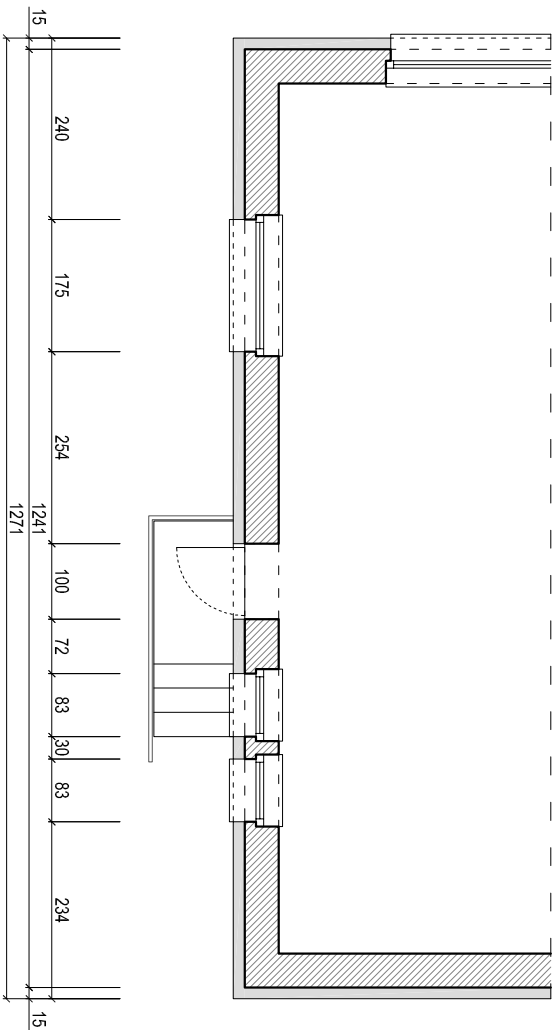
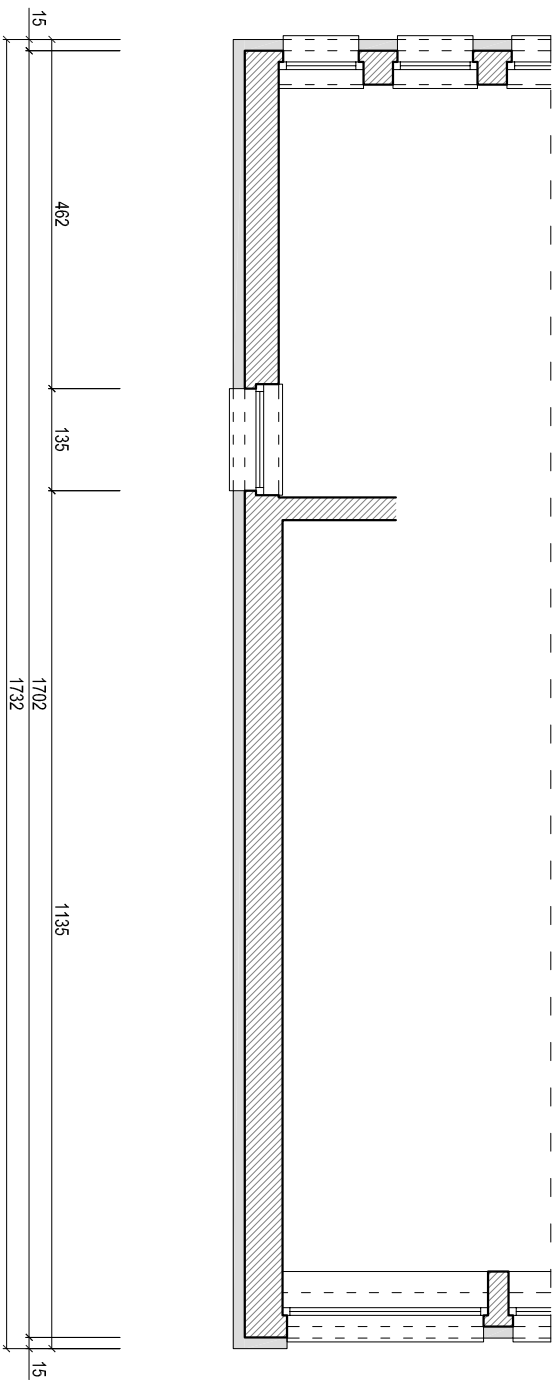


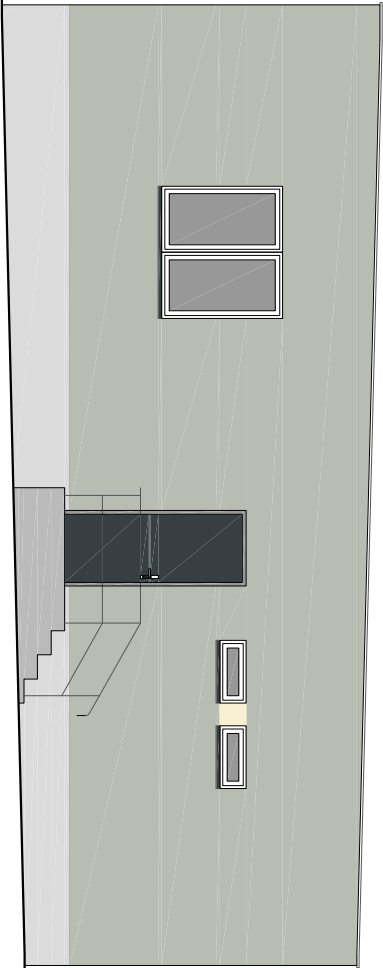
PARAPETY OBRODKI BLACHARSKIE RYNNY + RURY SPUSZTOWE	ELEWACJA BUDYNEK GŁÓWNY BIAŁY	ELEWACJA SALA GIMNASTYCZNA Z ZAPLECZEM	ELEWACJA SALE KOMPUTEROWE	TYNK BRYTY ŁĄCZNIKA TYNK MIĘDZY OKNAМИ + POWIAZANE PIONY WNĘTRZA OŚCIEŻY	WIATROŁAP + TYLNE WEJŚCIE + COKOL	ISTN. OKNA	ISTNIEJĄCE SCHODY
RAL 7016	STO 35134	STO 34234	STO 36234	STO 31316	JASNY SZARY	BIAŁY	CIEPŁY SZARY



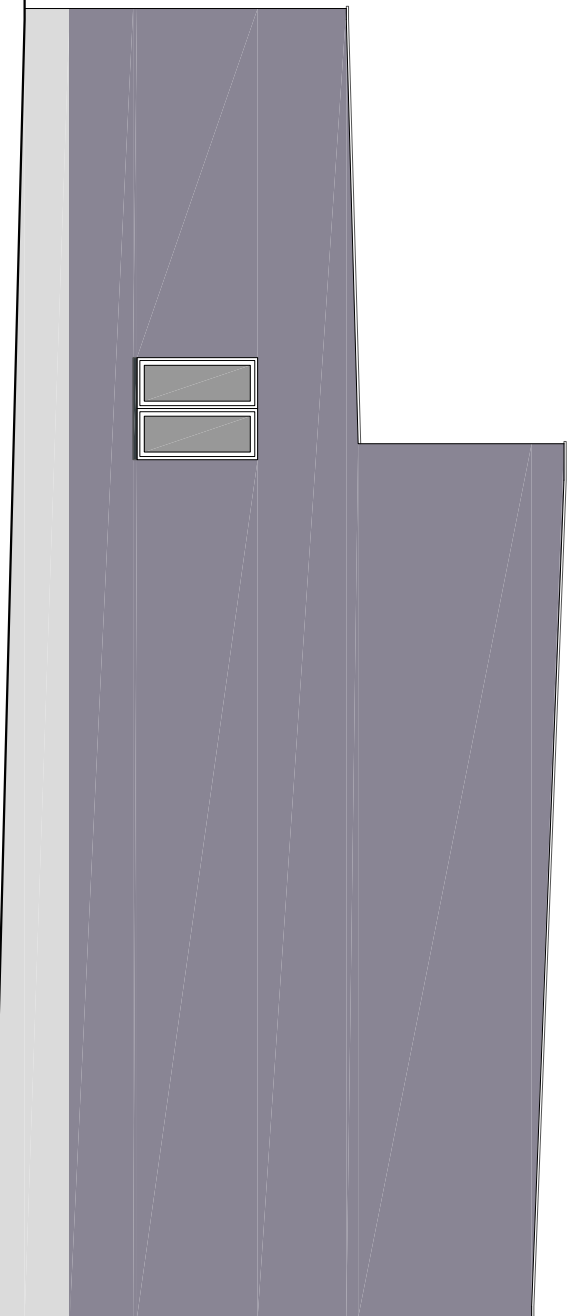
SALE KOMPUTEROWE




SALA SPORTOWA Z ZAPLECZEM



SALE KOMPUTEROWE



SALA SPORTOWA Z ZAPLECZEM

<div><div>PROJEKT biuro projektowania</div></div>		WSPÓŁPRACA PRZY OPRACOWANIU mgr inż. arch. JOANNA SZELER		BRANŻA ARCHITEKTURA		INWESTOR II LICEUM OGÓLNOKSZTAŁCĄCE w KĘDZIERZYNIE – KOZŁU		PROJEKT TERMODERNAIZACJA I KOLORYSTYKA ELEWACJI BUDYNKU DYDAKTYCZNEGO		ETAP PT							
<div>www.amprojekt.pl</div> <div>STUDIO PROJEKTOWE</div> <div>ANNA BODAKIEWICZ</div> <div>KRAKOWSKA 37, LOK. 603</div> <div>45-018 OPOLE</div> <div>TEL. 608 506 464</div>		mgr inż. arch. PRZEMYSLAW SKVMAREK UPR. NR. 17/06/D.OIA do projektowania w specjalności ARCHITEKTONICZNEJ bez ograniczeń		mgr inż. arch. MARCIN TOBIASZ UPR. NR. 16/07/D.OIA do projektowania w specjalności ARCHITEKTONICZNEJ bez ograniczeń		POPRAWA EFEKTYWNOŚCI ENERGETYCZNEJ II LICEUM OGÓLNOKSZTAŁCĄCEGO w KĘDZIERZYNIE – KOZŁU		KĘDZIERZYŃSKO – KOZŁEWSKI PLAC WOLNOŚCI 13 47-220 KĘDZIERZYN – KOZŁE POW. KĘDZIERZYN – KOZŁE, WOJ. OPOLSKIE		UL. JANA MATEKI 19 47-220 KĘDZIERZYN – KOZŁE DZ. NR. 1027/3, 1009/2, 1007/2 K.M. 5, OBR. 0044 KĘDZIERZYN POW. KĘDZIERZYN – KOZŁE, WOJ. OPOLSKIE							
JEDNOSTKA PROJEKTOWA		ANPROJEKT		PROJEKTANT SPRAWDZAJĄCY		PROJEKTANT		ZADANIE INWESTYCYJNE		INWESTOR		ADRES INWESTYCJI		TYTUŁ		DATA	
														ELEWACJE		12.2023	
														SALA SPORTOWO - WSCHODNIA POLUDNIOWO - SALE KOMPUTEROWE PÓLNOCCNO - ZACHODNIA		SKALA 1:100	