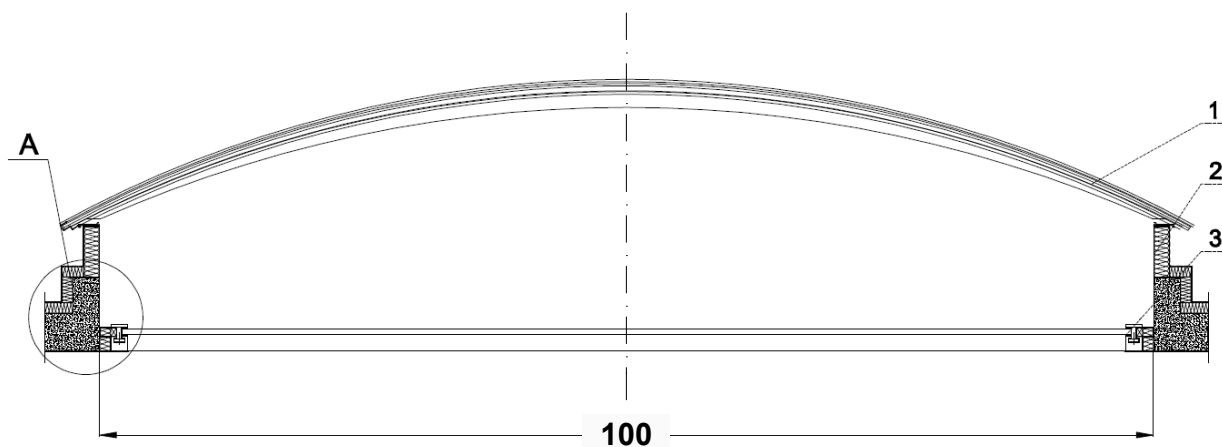
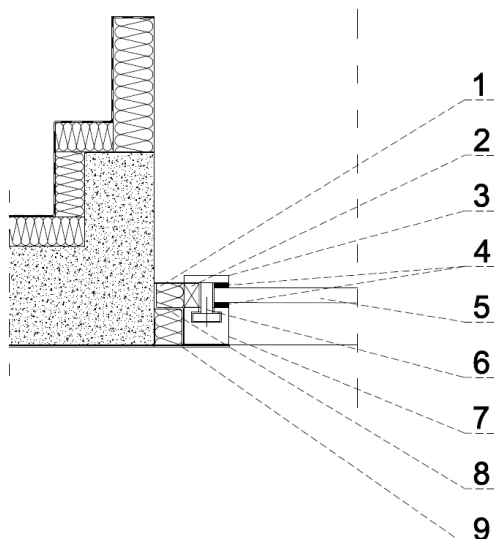


światlik dachowy z przegrodą o odporności ogniowej E30



1. Pokrycie z poliwęglanu komorowego o grubości 20mm. Poliwęglan posiada klasyfikację NRO
2. Podstawa z blachy stalowej ocynkowanej
3. Przeszkłone przekrycie o odporności E30



1. Warstwa uszczelniająca
2. -wełna mineralna zamknięta blachą stalową o grubości 0,6mm.
3. Kłoczek dystandowy -np. Promatec H.
4. Uszczelka ceramiczna (przyszybowa).
5. Szyba (zgodna z Tabelą nr 3 Klasyfikacji NP-1156/99).
6. Łącznik nierdzewny VISS.
7. Profil konstrukcyjny 50x50.
8. Kątownik mocujący przegrodę do konstrukcji L 50x30x2.
9. Blacha zaślepiająca -blacha stalowa ocynkowana o grubości min. 0,6mm

Modern E ko

tel. 882 - 147 - 538

Wojciech Świerczyński
ul. Pietrusińskiego 12 lok.9
42-207 Częstochowa

Inwestor:	Szpital Powiatowy w Limanowej Imienia Miłosierdzia Bożego ul. Piłsudskiego 61, 34-600 Limanowa			
Faza:	PROJEKT WYKONAWCZY			
Branża:	Architektoniczna			
Temat:	Przebudowa i rozbudowa Szpitalnego Oddziału Ratunkowego Szpitala Powiatowego w Limanowej wraz z przebudową fragmentu wewnętrznej drogi pożarowej i zewnętrznej infrastruktury			
Adres inwestycji:	ul. Piłsudskiego 61, 34-600 Limanowa, powiat limanowski, jedn. ewid.: Limanowa [120701_1], obręb: 5 [0005], działka ewid.:16/9			
Projektował:	mgr inż. arch. Ziemowit Domagała	nr upraw. bud. 350/01	specjalność architektoniczna	07.2022
Opracował:	mgr inż. arch. Katarzyna Wierzbą			07.2022
Sprawił:	mgr inż. arch. Małgorzata Berent	Nr UAN-VIII/83861/132/88	specjalność architektoniczna	07.2022
ŚWIETLIK DACHOWY				Skala: Nr rys.
				A23