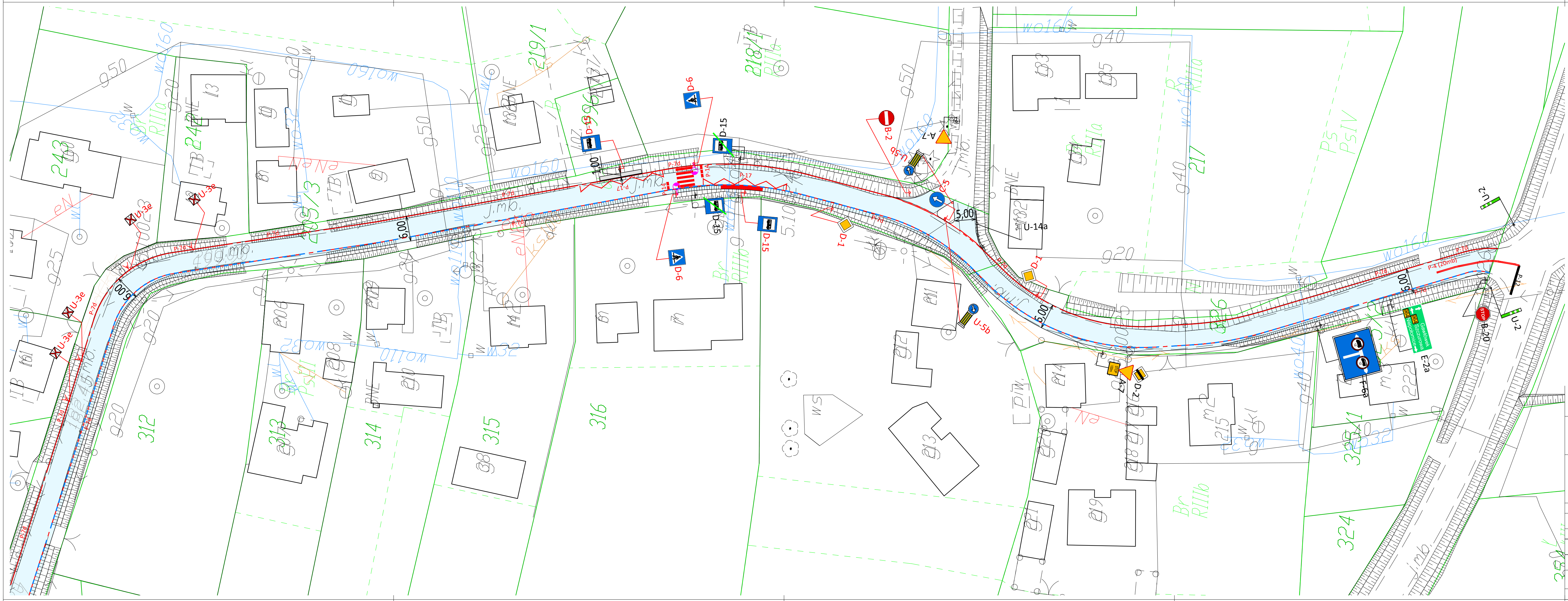



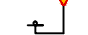




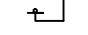

LEGENDA:

- A-7 - ISTNIEJĄCE OZNAKOWANIE PIONOWE
- A-7 - PROJEKTOWANE OZNAKOWANIE PIONOWE
- A-7 - ISTNIEJĄCE OZNAKOWANIE PIONOWE DO PRZESTAWIENIA
- P-4 - ISTNIEJĄCE OZNAKOWANIE POZIOME
- P-4 - PROJEKTOWANE OZNAKOWANIE POZIOME
- PROJEKTOWANA KRAWĘDZ JEZDNI
- SEPARATOR PUNKTOWY U-25b
- NAWIERZCHNIA JEZDNI Z BETONU ASFALTOWEGO

Gmina Drwinia Drwinia 57 32-709 Drwinia		Investor: Wykonawca: Nazwa opracowania:	Firma Drogowa VIA Michał Swatek os. Piastów 5/35 31-623 Kraków jdvia@interia.pl
Remont drogi gminnej nr 581258K "Floriańska" w Niedarach			
Gmina:	DRWINIA	Powiat:	BOCHEŃSKI
Województwo:	MAŁOPOLSKIE	Skala:	1:500
Chęć projektu:	PROJEKT DOCELOWEJ ORGANIZACJI RUCHU		
Funkcja:	Imię i Nazwisko:	Branka:	DROGOWA
Projektant:	mgr inż. Michał Swatek	Uprawnienia:	MAP/0105/PWOD/07
Opracowujący:	mgr inż. Piotr Worwa	Podpis:	Michał Swatek
Nazwa rysunku:	Plan sytuacyjny cz.2	Nr rys.:	2.1



## LEGENDA:

-  A-7 - ISTNIEJĄCE OZNAKOWANIE PIONOWE
-  A-7 - PROJEKTOWANE OZNAKOWANIE PIONOWE
-  A-7 - ISTNIEJĄCE OZNAKOWANIE PIONOWE DO PRZESTAWIENIA
-  P-4 - ISTNIEJĄCE OZNAKOWANIE POZIOME
-  P-4 - PROJEKTOWANE OZNAKOWANIE POZIOME
-  - PROJEKTOWANA KRAWĘDZ JEZDNI
-  - SEPARATOR PUNKTOWY U-25b
-  - NAWIERZCHNIA JEZDNI Z BETONU ASFALTOWEGO

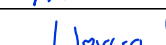
Gmina Drwinia  
Drwinia 57  
32-709 Drwinia

Inwestor:  
Wykonawca:  
Nazwa opracowania:

Firma Drogowa VIA  
Michał Swatek  
oś. Piastów 5/35  
31-623 Kraków  
[fdvia@interia.pl](mailto:fdvia@interia.pl)



## Remont drogi gminnej nr 581258K "Floriańska" w Niedarach

Gmina:	DRWINIA	Powiat:	BOCHEŃSKI	Województwo:	MAŁOPOLSKIE
Część projektu:	PROJEKT DOCELOWEJ ORGANIZACJI RUCHU			Skala:	1:500
Funkcja:	Imię i Nazwisko:	Branża:	DROGOWA	Uprawnienia:	Podpis:
Projektant:	mgr inż. Michał Swatek			MAP/0105/PWOD/07	
Opracowujący:	mgr inż. Piotr Worwa				
Nazwa rysunku:	Plan sytuacyjny cz.1			Nr rys.:	2.2

Kraków, sierpień 2022r.

NIE-OR-(S)-pw