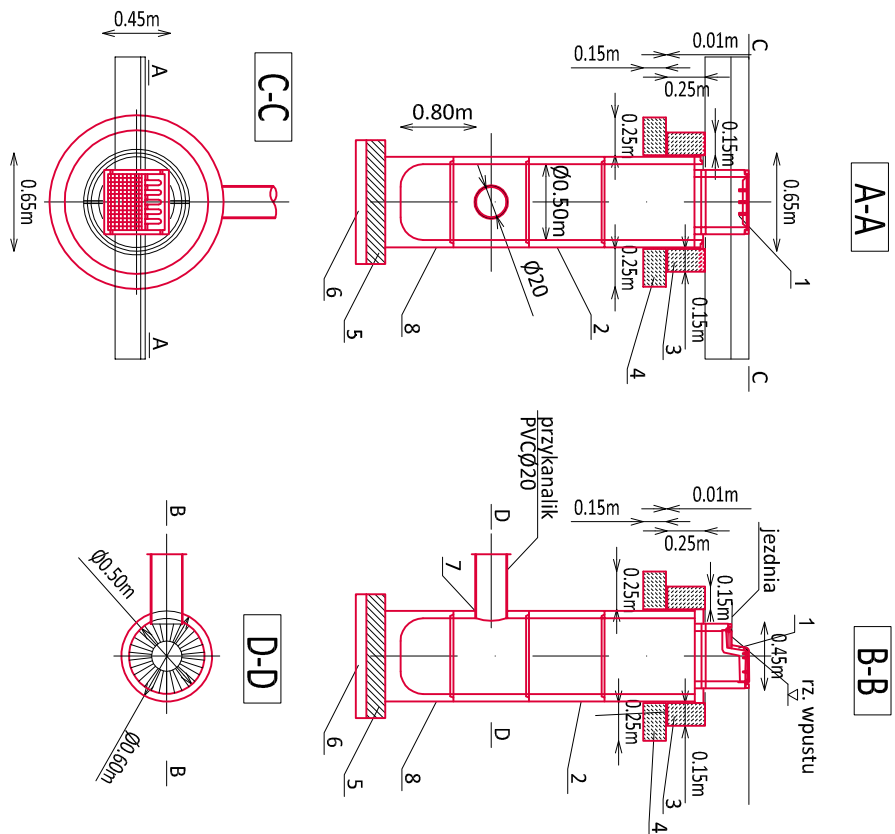


DESZCZOWY WPUST ULICZNY (krawężnikowy)



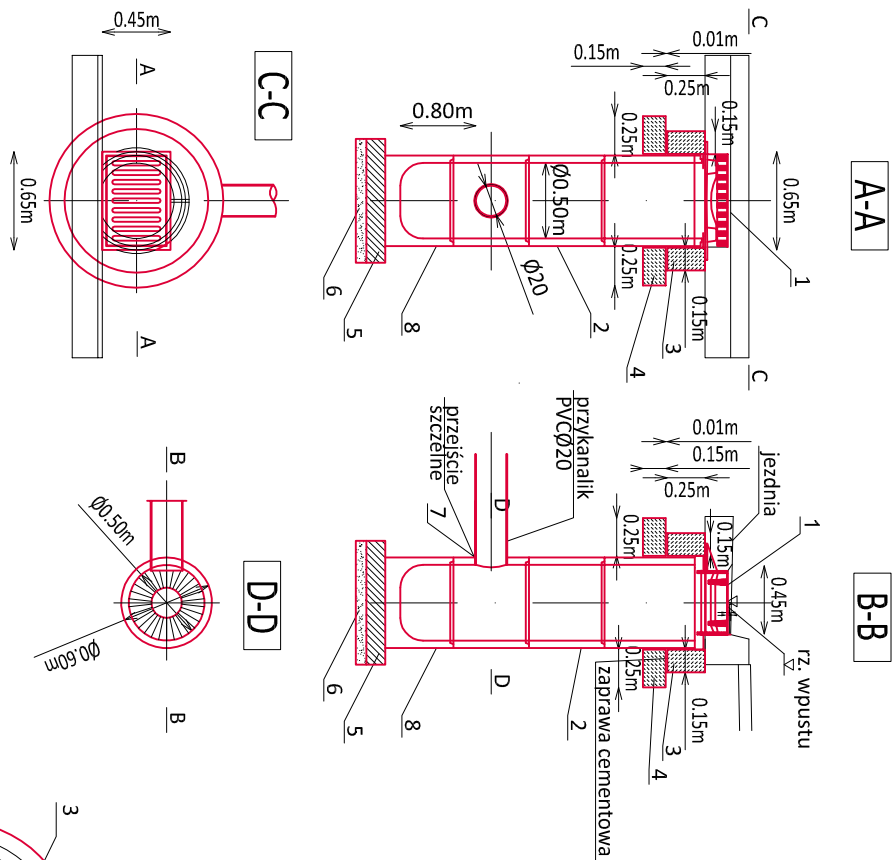
LEGENDA:

1. Wpust uliczny klasy D 400
2. Kręgi betonowe o średnicy 50cm z betonu żwirowego klasy C20/25
3. Pierścienie żelbetowy Ø55cm z betonu wibrowanego klasy C20/25
stal zbrojeniowa S105
4. Płyta żelbetowa Ø65cm/11cm z betonu wibr. klasy C20/25
stal zbrojeniowa S105
5. Płyta fundamentowa grubości 20cm wykonana z betonu klasy C16/20
6. Podsypka z tłucznią lub żwiru grubości
7. Uszczelnienie elastyczne
8. Kręgi betonowe dennie o średnicy 50cm - osadnik z betonu żwirowego klasy C20/25

UWAGI:

1. Pod dnem wpustu należy ułożyć podsypkę tłuczniową lub żwirową
2. Zewnętrzne ściany studz. należy zaizolować np. Bitizolem R+2P

DESZCZOWY WPUST ULICZNY (standardowy)



UWAGA:

Istniejącą sieć wodociagową i gazową w miejscach skrzyżowań z proj. kanalizacją, zabezpieczyć przez założenie rury stalowej dwudzielnej (średnica zależna od średnicy wodociagu/gazociagu)

Istniejącą sieć teletechniczną w miejscach skrzyżowań z proj. kanalizacją zabezpieczyć przez założenie rury dwudzielnej

LEGENDA:

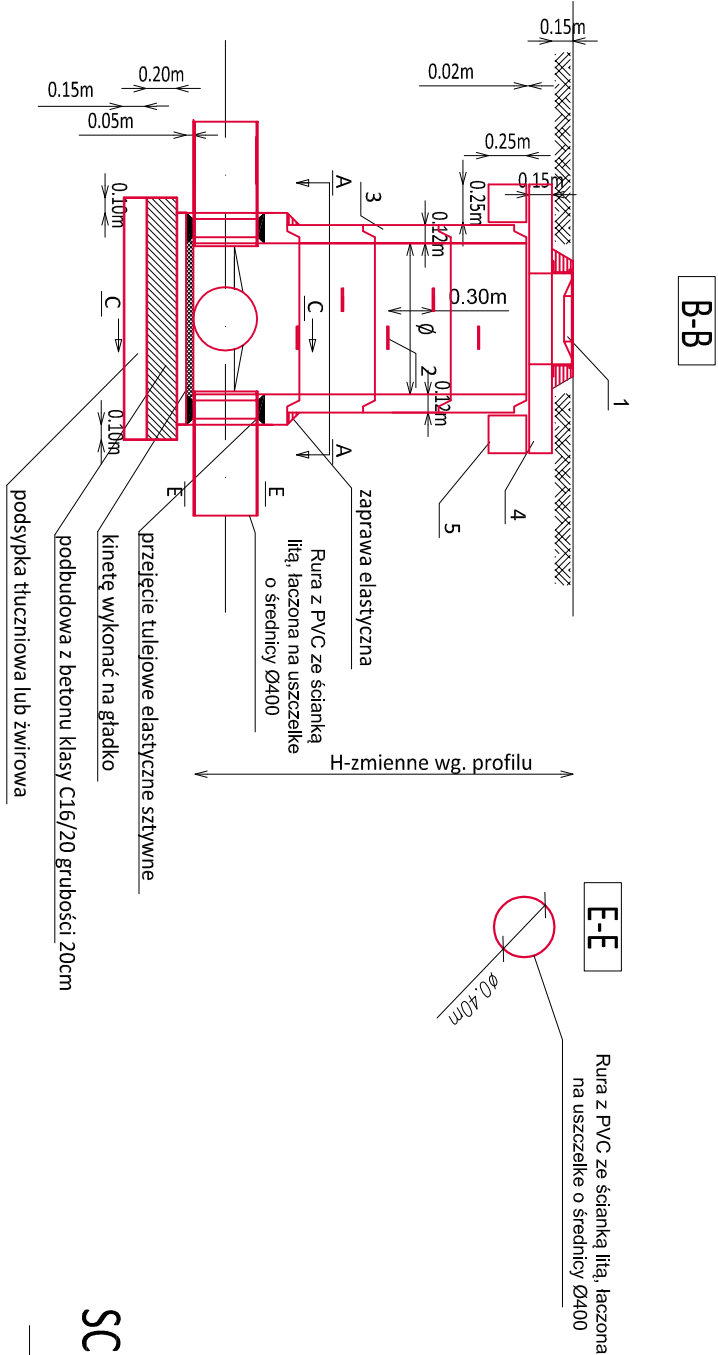
Lp.	WYSCZEGÓLNIENIE	Nr normy, katalog
1	Wiaz żelwny - typ ciełki	PN-64/11-74052
2	Stopien żelwny - typ Zc	PN-64/11-74086
3	Krag betonowy K-144/50	Pręfbyrkat
4	Płyta żelbetowa K-200/60	Pręfbyrkat
5	Pięścięń oddziayjący	Pręfbyrkat

UWAGI:

1. Średnicę studni " \varnothing " i głębokość "H" podano na planach podłużnych
2. Kregi betonowe z betonu żwirowego klasy C20/25 łączone na uszczelkę
3. Wyłoty i wloty studni wykonać zgodnie z sytuacją. Kinetę wykonać gładką z ukształtowanymi spadkami
4. Elementy betonowe studni wykonać na zaprawie elastycznej
5. Elementy betonowe zagruntować abizolem i 2x lepikiem na gorąco
6. Elementy żeliwne pokryć lakierem asfaltowym
7. W przypadku rur kanalizacyjnych:

- PVC uszczelnienie wykonać z systemowych tuleji elastycznych przejść szczelnych producenta rur

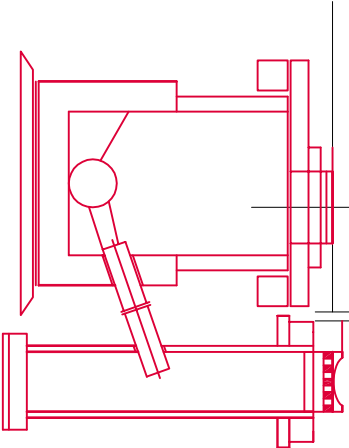
STUDNIA REWIZYJNA




UWAGI:

Elementy studzienek wibroprasowane z uszczelnieniami gumowymi

SCHEMAT PODŁĄCZENIA



 Gmina Drwina Drwina 57 32-709 Drwina		Inwestor: Firma Drogowa VIA	
Nazwa opracowania: Nazwa wykonawcy:		Nazwa wykonawcy: Nazwa opracowania:	
Budowa zintegrowanej sieci ścieżek rowerowych i pieszo-rowerowych w pasie drogi DW 965 na odc. od 010 km 1+497,39 do odc. 010 km 3+276,73 (o długości ok. 1779,34mb) na terenie gminy Drwina			
kilometraż w terenie: 1+481,05 - 3+266,54 odc. ref. 015			
Gmina: DRWINA	Powiat: BOCHEŃSKI	Województwo: MAŁOPOLSKIE	
Część projektu:	PROJEKT BUDOWLANO-WYKONAWCZY		Skala: 1:50
Funkcja:	Imię i Nazwisko:	Branża: DROGOWA	Uprawnienia:
Projektant:	mgr inż. Michał Swatek	MAP/0105/PWOD/07	Podpis:
Opracowujący:	mgr inż. Piotr Worwa		
Nazwa rysunku:	Kanalizacja deszczowa	Nr rys.:	4.3