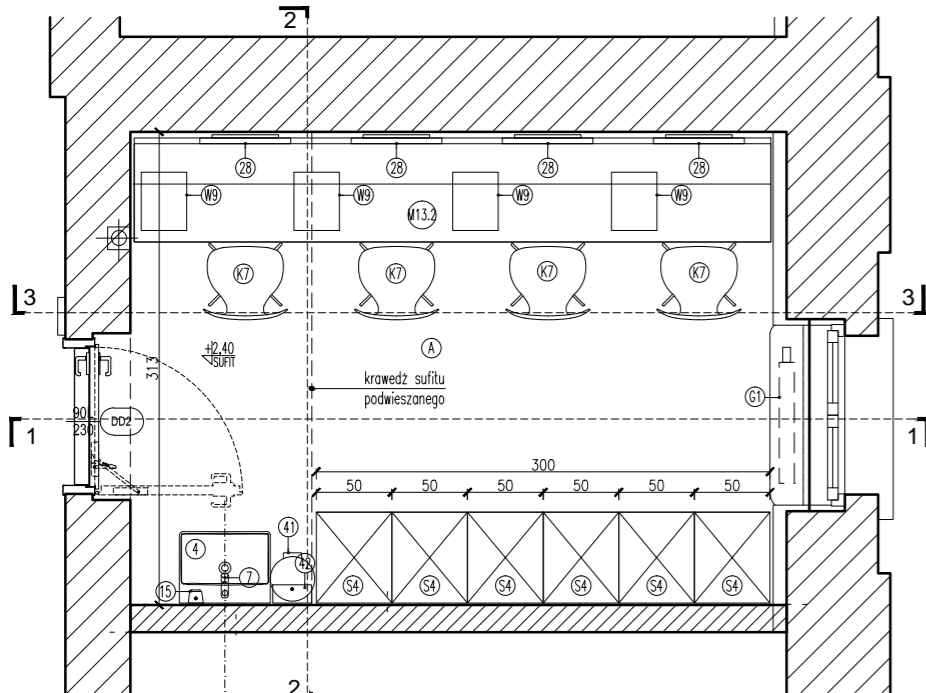


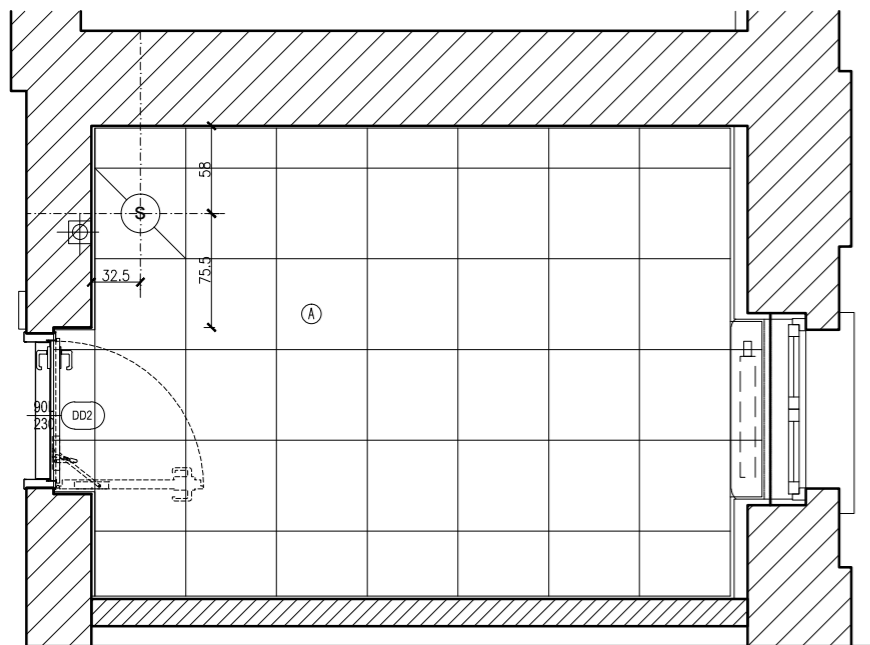
0.08.11 GARDEROBA

POM. NR 0.08.11



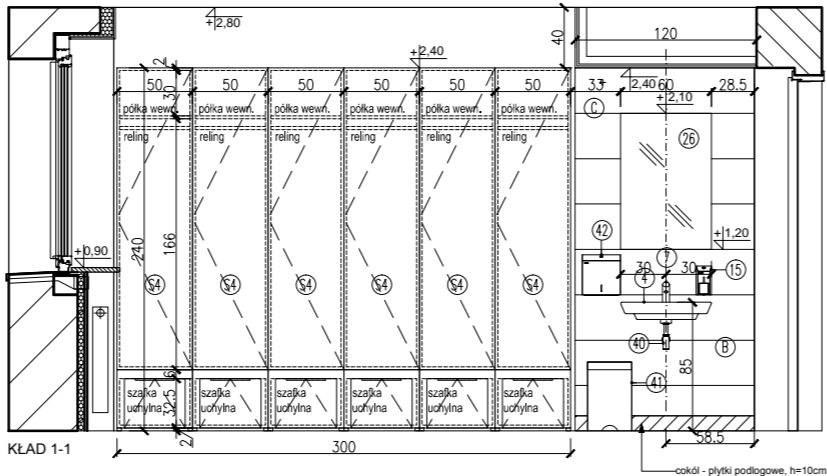
RZUT Z WYPOSAŻENIEM

POM. NR 0.08.11

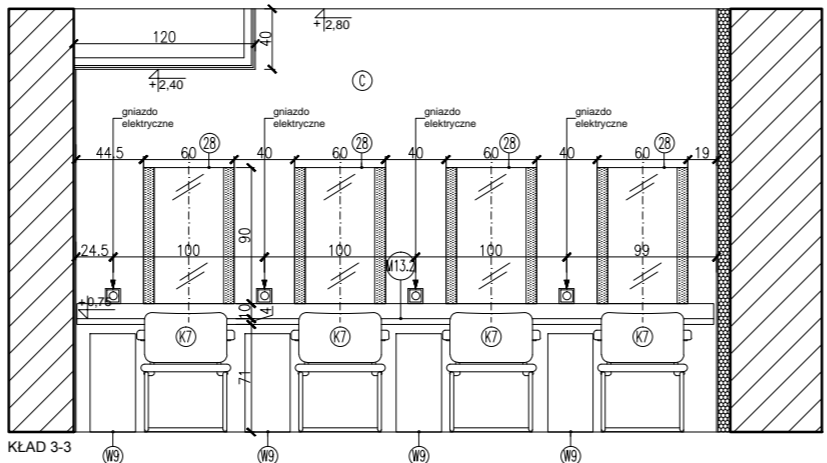


RZUT Z WYPOSAŻENIEM

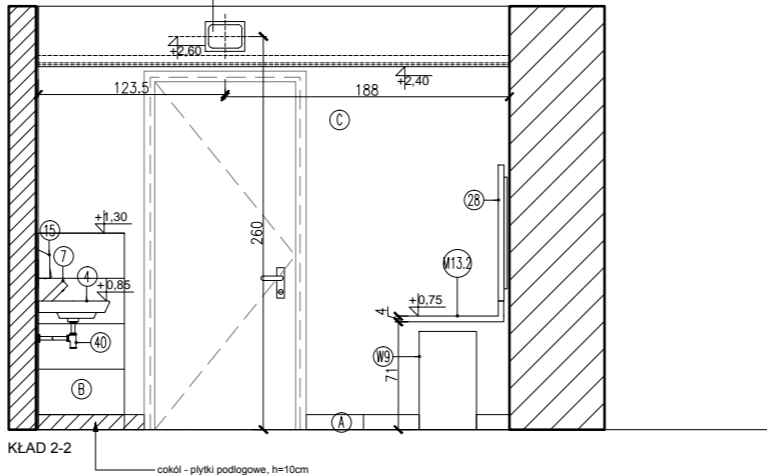
POM. NR 0.08.11



POM. NR 0.08.11



POM. NR 0.08.11



LEGENDA WYPOSAŻENIA SANITARNEGO:

- 4 umywalka stawiana na blat lub zawieszona wspornikowo, z jednym otworem do baterii jednootworowej np.:VITRA T4 60x47 cm lub równoważna
- 7 bateria umywalkowa jednouchwytowa z korkiem automatycznym, głowica ceramiczna 35mm, powłoka chromowana
- 15 dozownik na mydło w płynie; naścienny; stal nierdzewna matowa; uzupełnianie mydła z góry; zamykany na klucz; zawór odporny na korozję; przycisk stalowy; pojemność ~400ml
- 40 syfon dekoracyjny owalny, wykończenie chrom, h=128mm
- 41 kosz pedałowy na ręczniki papierowe 20l, stal nierdzewna matowa, wymiary (szerxwys.):29,5x44 cm
- 42 pojemnik na ręczniki papierowe pojedyncze; stal nierdzewna matowa;pojemność do 500 szt. ręczników,okienko do kontroli ilości ręczników,zabezpieczony trwałym stalowym zamkiem bębnowym,zamek zlicowany z powierzchnią urządzenia,łączenia boków spawane i szlifowane, niewidoczne zawiasy,obudowa i tylna ścianka wykonana ze stali nierdzewnej
- G1 grzejnik stalowy płytowy gładki z wkładką termostaticzną i głowicą, z płaską płytą grzewczą, podejście dolne ze ściany, kolor biały

LEGENDA WYPOSAŻENIA MEBLOWEGO GARDERÓB:

- M13.1 blat roboczy z płyty wiórowej pokrytej laminatem CPL obustronnie gr. 38mm, laminat zgodny z normą EN 438:2005, krawędź laminowana, złazowana R4, kolor biały. Dodatkowo wyinięcie blatu na ścianę - listwa przysścienna h=10cm. Mocowanie blatu do ściany wspornikowo na stelażu metalowym lakierowanym, układ wsporników umożliwiający swobodne wsuniecie nóg oraz szafek kontenerowych. Wymiar: 190x60cm
- M13.2 blat roboczy z płyty wiórowej pokrytej laminatem CPL obustronnie gr. 38mm, laminat zgodny z normą EN 438:2005, krawędź laminowana, złazowana R4, kolor biały. Dodatkowo wyinięcie blatu na ścianę - listwa przysścienna h=10cm. Mocowanie blatu do ściany wspornikowo na stelażu metalowym lakierowanym, układ wsporników umożliwiający swobodne wsuniecie nóg oraz szafek kontenerowych. Wymiar na szerokość pomieszczenia: 424x60cm (dokładny wymiar rzeczywisty do sprawdzenia na miejscu montażu przed wykonaniem)
- S4 szafa ubraniowa w garderobach teatralnych; wymiary (WxDxH): 50x60x240cm; szafka z możliwością zintegrowania z dodatkową ławeczką wys. 40cm. Górna część szafy z frontem szafy wys. 200cm, wewnętrzna półka górna wys. 30cm, pionowa komora wys. 166cm z relingiem na ubrania, dolna szafka uchylna wys. 32,5cm z uchwytem krawędziowym wpuszczanym na całą szerokość frontu, korpus: płyta wiórowa trzywarstwowa obustronnie melaminowana kolor biały, plecy szafy płyta HDF gr. 3,2 mm biała, fronty pełne, zawiasy z hamulcem, szafka zamykana na zamek mechaniczny; otwory wentylacyjne
- S4.1 ławeczka stanowiąca dostawkę zintegrowaną z zestawem szaf S4 w lokalizacjach zgodnie z rysunkiem wymiary 250x30x40 cm (WxDxH) . Konstrukcja stalowa malowana proszkowo RAL 9006; siedzisko - płyta meblowa laminowana kolor biały
- K7 krzesło socjalne na 4 nogach z chromowanej rurki stalowej; oparcie z siedziskiem z profilowanego tworzywa w kolorze białym; Możliwość sztaplowania krzeseł, wymiary siedziska (SxGxH - 43x40x47)
- W9 Szafka kontenerowa na kółkach z trzema szufladami z tworzywa sztucznego przezroczystego. Wymiary ok. 65 x 30 x 38 cm (wys. x szer. x głęb.), wymiary wewnętrzne każdej z szuflad 34 cm x 24 cm

LEGENDA OKŁADZIN ŚCIENNYCH I PODŁOGOWYCH W POM. SOCJALNYCH I GARDEROBACH:

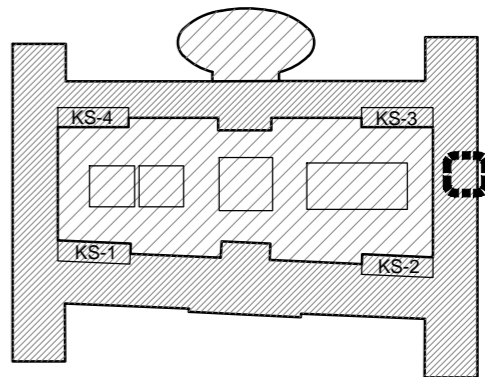


- GRESY CZARNE MATOWE POSADZKOWE I ŚCIENNE, O WYMIARZE 60X60CM, GR 10MM, NASIĄKLIWOŚĆ <0,05%, ANTYPÓŚLIZGOWOŚĆ R10,TWARDOŚĆ – MIN. 7 W SKALI MOHSA,ODPORNOŚĆ NA ZGINANIE – MIN. 45N/MM2
- GRESY BIAŁE ŚCIENNE 30X60, POŁYSK UKŁADANYCH NA ZAPRAWIE KLEJOWEJ PÓŁELASTYCZNEJ O GRUBOŚCI 10 MM. PARAMETRY PŁYTEK: GRES KLASY 1 (KATEGORII LUB GATUNKU), NASIĄKLIWOŚĆ ≤ 0,1%, WYTRZYMAŁOŚĆ NA ZGINANIE MIN. 45N/MM2, ODPORNOŚĆ NA PALNIENIE
- TYNK CEM-WAP ZLICOWANY Z POWIERZCHNIĄ PŁYTEK, ODDZIELONY CEOWNIKIEM ZE STALI NIERDZEWNEJ SZCZOTKOWANEJ SILIKONOWANYM; MALOWANIE FARBĄ LATEKSOWĄ W KOLORZE BIAŁY M
- GRESY CZARNE MATOWE POSADZKOWE I ŚCIENNE, O WYMIARZE 120x60CM, GR 10MM, NASIĄKLIWOŚĆ <0,05%, ANTYPÓŚLIZGOWOŚĆ R10,TWARDOŚĆ – MIN. 7 W SKALI MOHSA,ODPORNOŚĆ NA ZGINANIE – MIN. 45N/MM2
- GRES TECHNICZNY SZARY NIESZKLIWIONY, WYM 30X30CM, GR 1MM, ANTYPÓŚLIZGOWOŚĆ R10, TWARDOŚĆ W SKALI MOSHA MIN 8, ODPORNOŚĆ CHEMICZNA, NIENASIĄKLIWOŚĆ <0,5%

UWAGA:

* ostateczny dobór kolorystyczny materiałów zostanie uzgodniony na etapie realizacji na podstawie próbek przedstawionych do akceptacji architekta.
** przed wykonaniem poszczególnych elementów, wszystkie wymiary należy zweryfikować na miejscu wbudowania (z natury). Wszystkie zmiany i niezgodności należy umówić i uzgodnić z architektem.

Schemat obiektu



POZIOMY BUDYNEK	
+ 16,25 = 82,95 m.n.p.m.	+5
+ 12,97 = 79,67 m.n.p.m.	+4
+ 9,69 = 76,39 m.n.p.m.	+3
+ 6,41 = 73,11 m.n.p.m.	+2
+ 3,13 = 69,83 m.n.p.m.	+1
± 0,00 = 66,70 m.n.p.m.	±0
- 2,65 = 64,05 m.n.p.m.	-1

INWESTOR:		ADRES / ADRES DO KORESPONDENCJI:	
Uniwersytet im. Adama Mickiewicza w Poznaniu		ul.H. Wieniawskiego 1, 61-712 Poznań	
NAZWA I ADRES OBIEKTU BUDOWANEGO			
PRZEBUDOWA I ROZBUDOWA DOMU STUDENCKIEGO "HANKA" W POZNANIU PRZY AL. NIEPODLEGŁOŚCI 26 WRAZ ZE ZMIANĄ ZAGOSPODAROWANIA TERENU NA DZIAŁCE 6/2 I 8 ARK. 10, OBRĘB POZNAŃ.			
GŁÓWNY PROJEKTANT ARCHITEKTURY:		UPRAWNIENIA	SPECJALNOŚĆ
mgr inż. arch PIOTR Z. BAREŁKOWSKI		133/88/PW	architektoniczna
OPRACOWANIE :			
mgr inż. arch. EWA DRZAZGA			
mgr inż. arch. ANNA ŁASKA			
SPRAWDZAJĄCY:			
mgr inż. arch. GRZEGORZ TRACZ		17/ZPOIA/OKK/2009	architektoniczna
BRANŻA:	STADIUM:	DATA:	SKALA:
ARCHITEKTURA	PROJEKT WYKONAWCZY	MARZEC 2015	SKALA 1:50
TYTUŁ RYSUNKU:			
ARANŻACJA GARDEROBY 0.08.11			
NR RYSUNKU:		REWIZJA:	
AA-17-005		Rew. 00	

JEDNOSTKA PROJEKTOWA:

IRON TOWER INVESTMENT

Paweł Wieczorkiewicz S.K.
ul. Mostowa 11/4, 61-854 Poznań

STUDIO ADS

spółka z ograniczoną odpowiedzialnością
spółka komandytowa
ul. Mostowa 11/11, 61-854 Poznań