

NAZWA POMIESZCZENIA	POWIERZCHNIA
1 KOMUNIKACJA	49,2
2 SALA ŁÓŻKOWA	16,1
3 ŁAZIENKA	2,9
4 SALA ŁÓŻKOWA	16,2
5 ŁAZIENKA	2,9
6 ŁAZIENKA	2,9
7 SALA ŁÓŻKOWA	16,6
8 POMIESZCZENIE PERSONELU	10,3
9 PRZEDSIÓNEK W.C.	1,7
10 W.C.	1,1
11 ŁAZIENKA	2,9
12 SALA ŁÓŻKOWA	18,3
13 SALA ŁÓŻKOWA	14,6
14 ŁAZIENKA	2,9
15 ŁAZIENKA	2,9
16 SALA ŁÓŻKOWA	14,5
17 POKÓJ BADAŃ	9,1
18 KOMUNIKACJA	30,4
19 SALA INDYWIDUALNEJ TERAPII PSYCHOLOGICZNEJ	27,2
20 SALA GIMNASTYCZNA	42,8
21 SALA TRENINGOWA	13,5
22 SALA REKREACYJNA	20,9
23 KLATKA SCHODOWA ISTNIEJĄCA	17,7
KOMUNIKACJA	15,1
	352,2m ²

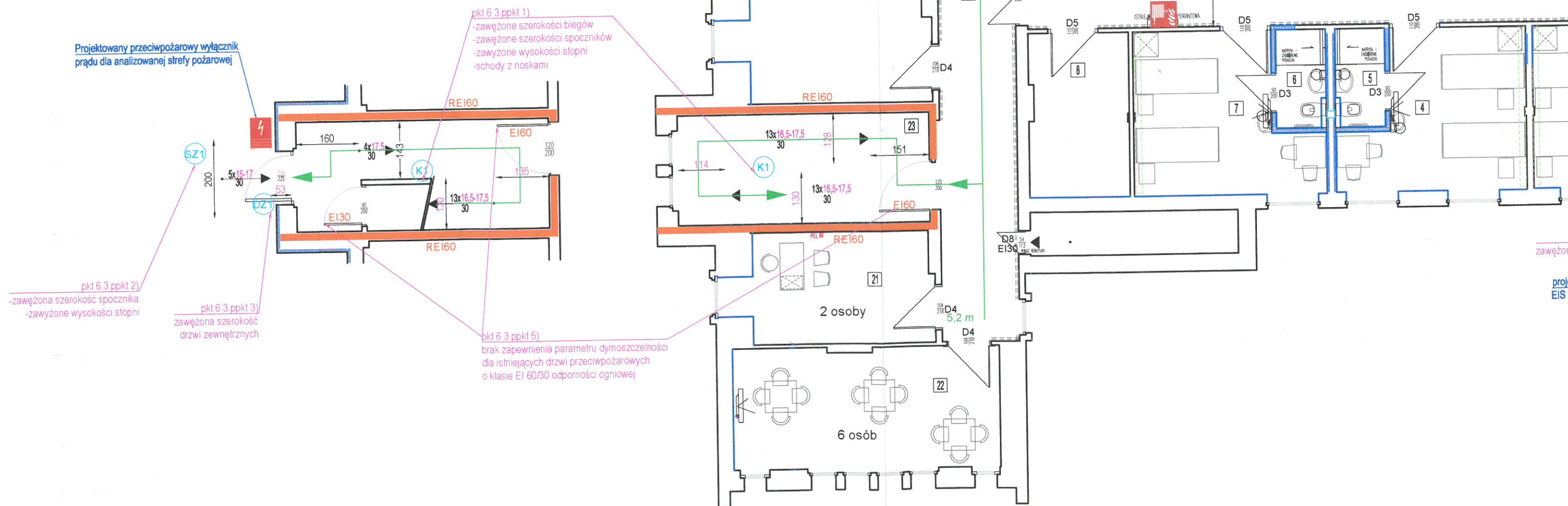
LEGENDA	
	ODNIESIENIE DO PUNKTU 6.3.x CZĘŚCI OPISOWEJ EKSPERTYZY
	ELEMENTY PROJEKTOWANE
	KIERUNEK EWAKUACJI / DŁUGOŚĆ DOJŚCIA EWAKUACYJNEGO
	ZAWĘŻONY/ZANIZONY WYMIAR DRZWI STANOWIĄCY PRZEDMIOT ODSTĘPSTWA NINIEJSZEJ EKSPERTYZY
	ZAWĘŻONY WYMIAR DROGI EWAKUACYJNEJ STANOWIĄCY PRZEDMIOT ODSTĘPSTWA NINIEJSZEJ EKSPERTYZY
	ŚCIANA ODDELENIA P.POŻ O KLASIE REI 120 ODPORNOŚCI OGNIOWEJ Z MATERIAŁÓW NIEPALNYCH
	ŚCIANY O KLASIE EI 60 ODPORNOŚCI OGNIOWEJ WYDZIELAJĄCE KLATKI SCHODOWE
	PRZEGRODA O KLASIE EI 30 ODPORNOŚCI OGNIOWEJ
	ISTNIEJĄCY HYDRANT 25
	PRZECIWPÓŻAROWY WYŁĄCZNIK PRĄDU
	ŚCIANY / PRZEGRODY ISTNIEJĄCE
	ŚCIANY / PRZEGRODY PROJEKTOWANE

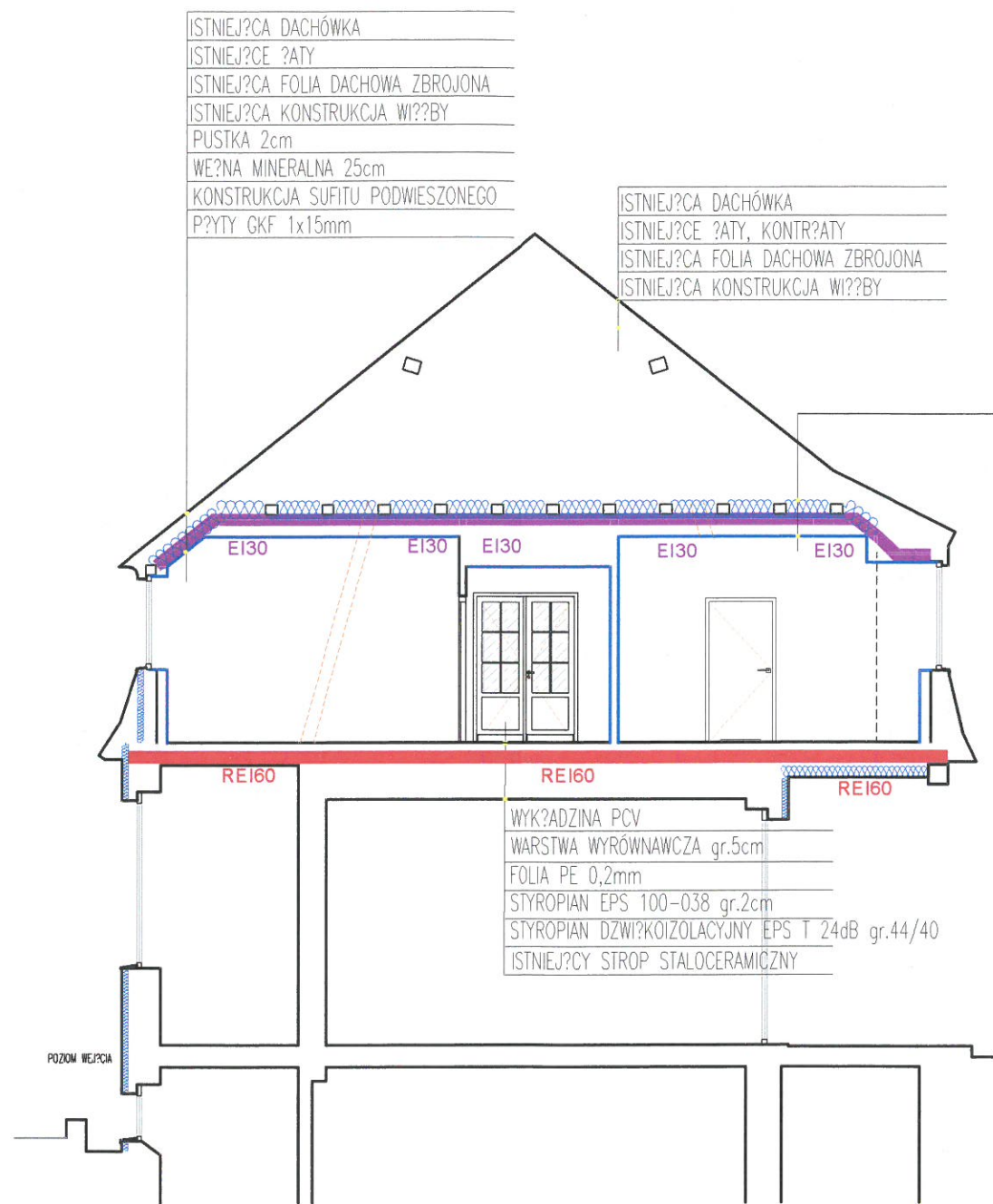
KOMENDA WOJEWÓDZKA
Pomorskiej Straży Pożarnej
w Poznaniu
Wydział Kontrolno-Rozpoznawczy

Obiekt	Przebudowa pomieszczeń części poddasza budynku „E” filii nr II Szpitala Wojewódzkiego w Poznaniu, Kowanówko, ul. Sanatoryjna 34, 62-600 Oborniki		
Temat	EKSPERTYZA TECHNICZNA STANU OCHRONY PRZECIWPÓŻAROWEJ w trybie: § 2 ust. 3a rozporządzenia Ministra Infrastruktury z dnia 12 kwietnia 2002 r. w sprawie warunków technicznych, jakim powinny odpowiadać budynki i ich usytuowanie (J. t. Dz. U. 2022, poz. 1225) oraz § 13 ust. 4 rozporządzenia Ministra Spraw Wewnętrznych i Administracji z dnia 24 lipca 2009 r. w sprawie przeciwpożarowego zaopatrzenia w wodę oraz dróg pożarowych (Dz. U. Nr 124, poz. 1030)		
Opracował	Imię i nazwisko mgr Małgorzata Pilch rzeczoznawca ds. zabezpieczeń przeciwpożarowych Nr uprawnień 622/2015	Podpis i pieczęć RZECZOZNAWCA DO SPRAW ZABEZPIECZEŃ PRZECIWPÓŻAROWYCH mgr Małgorzata Pilch Nr upr. 622/2015	Temat rysunku RZUT I PIĘTRA / PODDASZA
			Branża PRZECIWPÓŻAROWA
Opracował	Imię i nazwisko dr inż. arch. Roman Pilch rzeczoznawca budowlany PZITB Nr uprawnień 2731	Podpis i pieczęć RZECZOZNAWCA BUDOWLANY dr inż. arch. ROMAN PILCH PZITB NR 2731 w specjalności konstrukcyjno-budowlanej obejmującej projektowanie i wykonawstwo w zakresie BUDOWNICTWA OGÓLNE OCHRONA PRZECIWPÓŻAROWA ELEMENTÓW I OBIEKTÓW BUDOWLANÝCH BUDOWNICTWO ZABYTEKOWE Tel. 502 361 865	Data MARZEC 2023
			Skala 1:100
			Nr rysunku 2

RZUT I PIĘTRA

RZUT KLATKI SCHODOWEJ K1 NA POZIOMIE PRZYZIEMIA





ISTNIEJĄCA DACHÓWKA
ISTNIEJĄCE ?ATY
ISTNIEJĄCA FOLIA DACHOWA ZBROJONA
ISTNIEJĄCA KONSTRUKCJA WI??BY
PUSTKA 2cm
WE?NA MINERALNA 25cm
KONSTRUKCJA SUFITU PODWIESZONEGO
P??YTY GKF 1x15mm

ISTNIEJĄCA DACHÓWKA
ISTNIEJĄCE ?ATY, KONTR?ATY
ISTNIEJĄCA FOLIA DACHOWA ZBROJONA
ISTNIEJĄCA KONSTRUKCJA WI??BY

WE?NA MINERALNA GR.20cm
ISTNIEJĄCE DESKI
ISTNIEJĄCA KONSTRUKCJA 14x12cm
WE?NA MINERALNA 10cm
KONSTRUKCJA SUFITU PODWIESZONEGO
P??YTY GKF 1x15mm
PUSTKA
SUFIT PODWIESZONY Z WE?NY SZKLANEJ GR.15mm

WYK?ADZINA PCV
WARSTWA WYRÓWNAWCZA gr.5cm
FOLIA PE 0,2mm
STYROPIAN EPS 100-038 gr.2cm
STYROPIAN DZWI?KOIZOLACYJNY EPS T 24dB gr.44/40
ISTNIEJĄCY STROP STALOCERAMICZNY

LEGENDA	
	ODNIESIENIE DO PUNKTU 6.3.x CZĘŚCI OPISOWEJ EKSPERTYZY
	ELEMENTY PROJEKTOWANE
	KIERUNEK EWAKUACJI / DŁUGOŚĆ DOJŚCIA EWAKUACYJNEGO
	ZAWĘŻONY/ZANIŻONY WYMIAR DRZWI STANOWIĄCY PRZEDMIOT ODSTĘPSTWA NINIEJSZEJ EKSPERTYZY
	ZAWĘŻONY WYMIAR DROGI EWAKUACYJNEJ STANOWIĄCY PRZEDMIOT ODSTĘPSTWA NINIEJSZEJ EKSPERTYZY
	STROP ODDZIELENIA P.POŻ O KLASIE REI 60 ODPORNOŚCI OGNIOWEJ Z MATERIAŁÓW NIEPALNYCH
	ŚCIANY O KLASIE REI 60 ODPORNOŚCI OGNIOWEJ WYDZIELAJĄCE KLATKI SCHODOWE
	PRZEGRODA O KLASIE EI 30 ODPORNOŚCI OGNIOWEJ
	ISTNIEJĄCY HYDRANT 25
	PRZECIWOŻAROWY WYŁĄCZNIK PRĄDU
	ŚCIANY / PRZEGRODY ISTNIEJĄCE
	ŚCIANY / PRZEGRODY PROJEKTOWANE

KOMENDA WOJEWÓDZKA
Państwowej Straży Pożarnej
w Poznaniu
Wydział Kontrolno-Rozpoznawczy

Obiekt	Przebudowa pomieszczeń części poddasza budynku „E” filii nr II Szpitala Wojewódzkiego w Poznaniu, Kowanówko, ul. Sanatoryjna 34, 62-600 Oborniki		
Temat	EKSPERTYZA TECHNICZNA STANU OCHRONY PRZECIWOŻAROWEJ w trybie: § 2 ust. 3a rozporządzenia Ministra Infrastruktury z dnia 12 kwietnia 2002 r. w sprawie warunków technicznych, jakim powinny odpowiadać budynki i ich usytuowanie (J. t. Dz. U. 2022, poz. 1225) oraz § 13 ust. 4 rozporządzenia Ministra Spraw Wewnętrznych i Administracji z dnia 24 lipca 2009 r. w sprawie przeciwpożarowego zaopatrzenia w wodę oraz dróg pożarowych (Dz. U. Nr 124, poz. 1030)		
Opracował	Imię i nazwisko mgr Małgorzata Pilch rzeczoznawca ds. zabezpieczeń przeciwpożarowych Nr uprawnień 622/2015	Podpis i pieczęć RZECZOZNAWCA DO SPRAW ZABEZPIECZEŃ PRZECIWOŻAROWYCH mgr Małgorzata Pilch Nr upr. 622/2015	Temat rysunku PRZEKRÓJ A - A
			Branża PRZECIWOŻAROWA
Opracował	Imię i nazwisko dr inż. arch. Roman Pilch rzeczoznawca budowlany PZITB Nr uprawnień 2731	Podpis i pieczęć RZECZOZNAWCA BUDOWLANY dr inż. arch. ROMAN PILCH PZITB Nr 2731 w specjalności konstrukcyjno-budowlanej obejmującej projektowanie i wykonawstwo w zakresie BUDOWNICTWA OGÓLNE OCHRONY PRZECIWOŻAROWA ELEMENTÓW I OBIEKTÓW BUDOWLANYCH BUDOWNICTWO ZABYTKOWE Tel. 602 361 865	Data MARZEC 2023
			Skala 1:100
			Nr rysunku 3