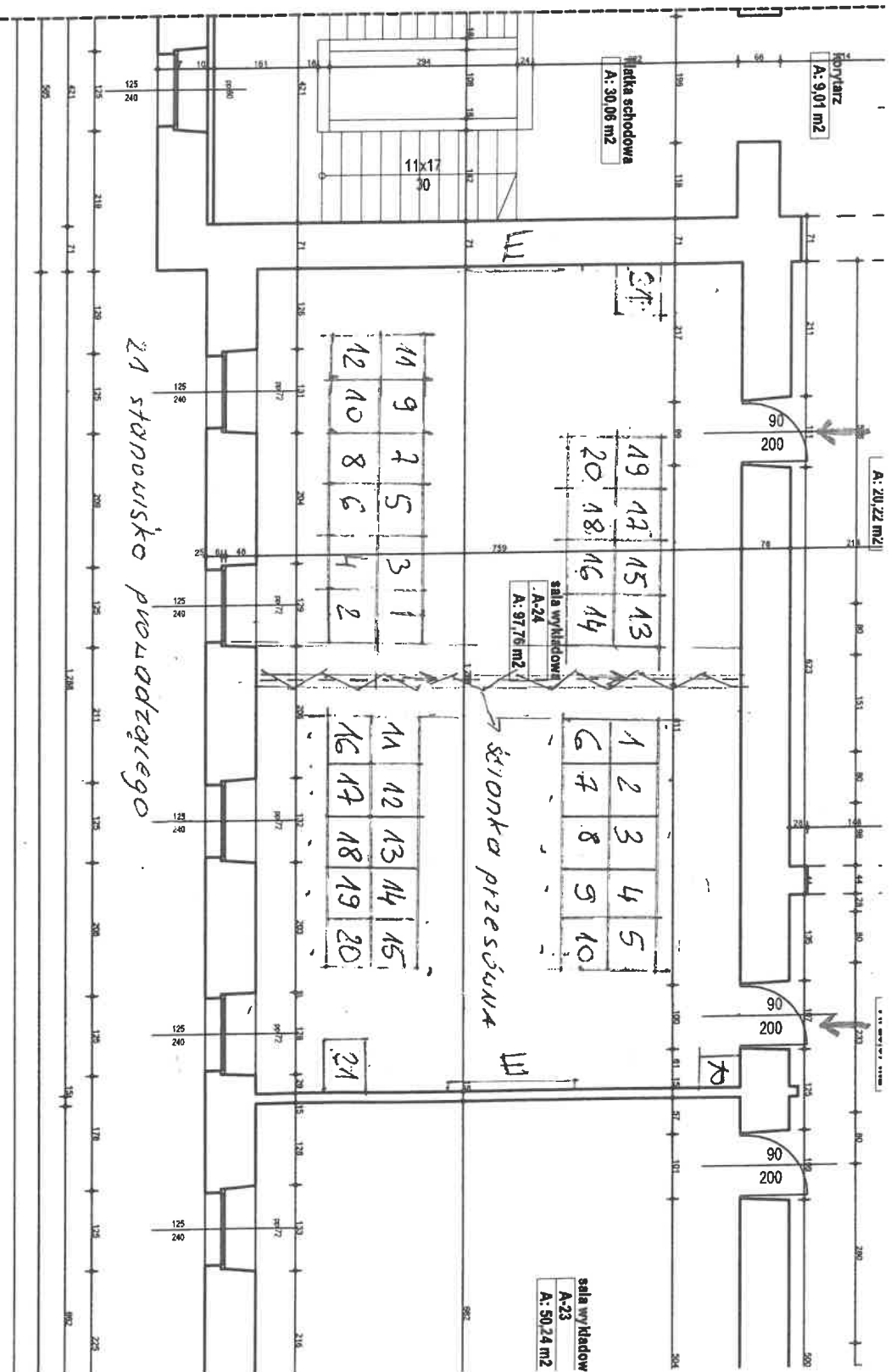


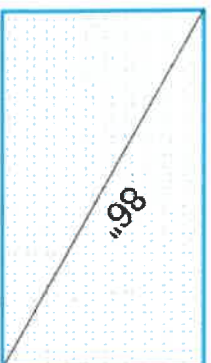
Birka rzalik 42 / 4m 80x70



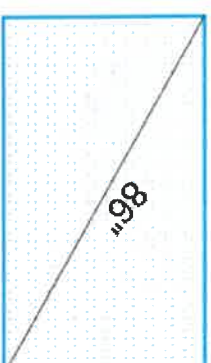
21 stanowisko prowadzącego

Instalacja HDMI Widok na ścianę

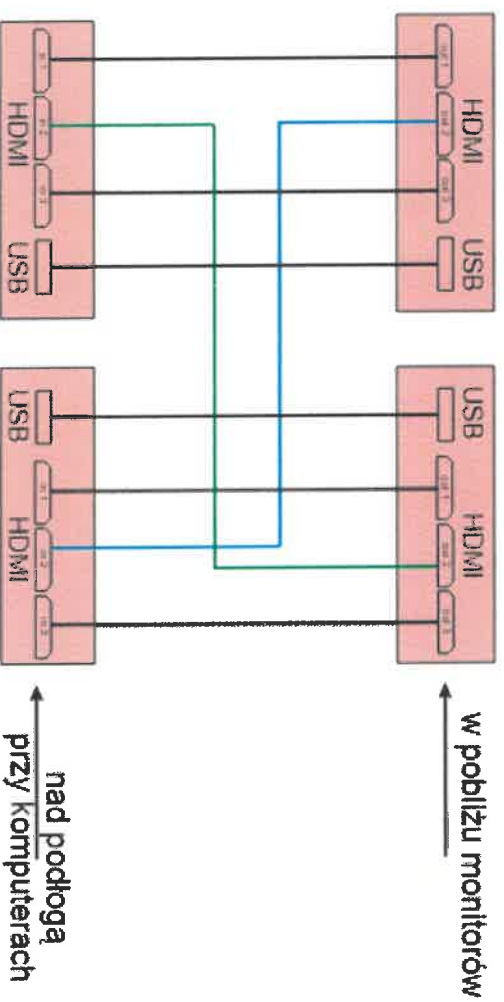
Ekran Multimedialny (E)



Ekran Multimedialny (E)



moduły HDMI/USB out



Podłoga techniczna

Praca przy komputerze - wymagania BHP

Ergonomia stanowiska

odległość między monitorami powinna wynosić 60 cm, a między pracownikiem a tyłem innego sąsiedniego monitora - 80 cm,

odległość między pracownikiem a monitorem powinna wynosić od 40 cm do 75 cm,

na każdego pracownika powinny przypadać 2 m² wolnej przestrzeni podłogi oraz 13 m³ objętości pomieszczenia, bez ograniczeń meblami, sprzętami itp.,

