

PROFIL

po trasie kanału

odc.C16.6-1294

skala 1:100/500

OBJAŚNIENIA

Uwaga:

Wartość rzędnej oraz gł.osi istniejącej instalacji (np. wA40, gł.osi=1,45) podano w przybliżeniu.

numer projektowanej studni

12c1

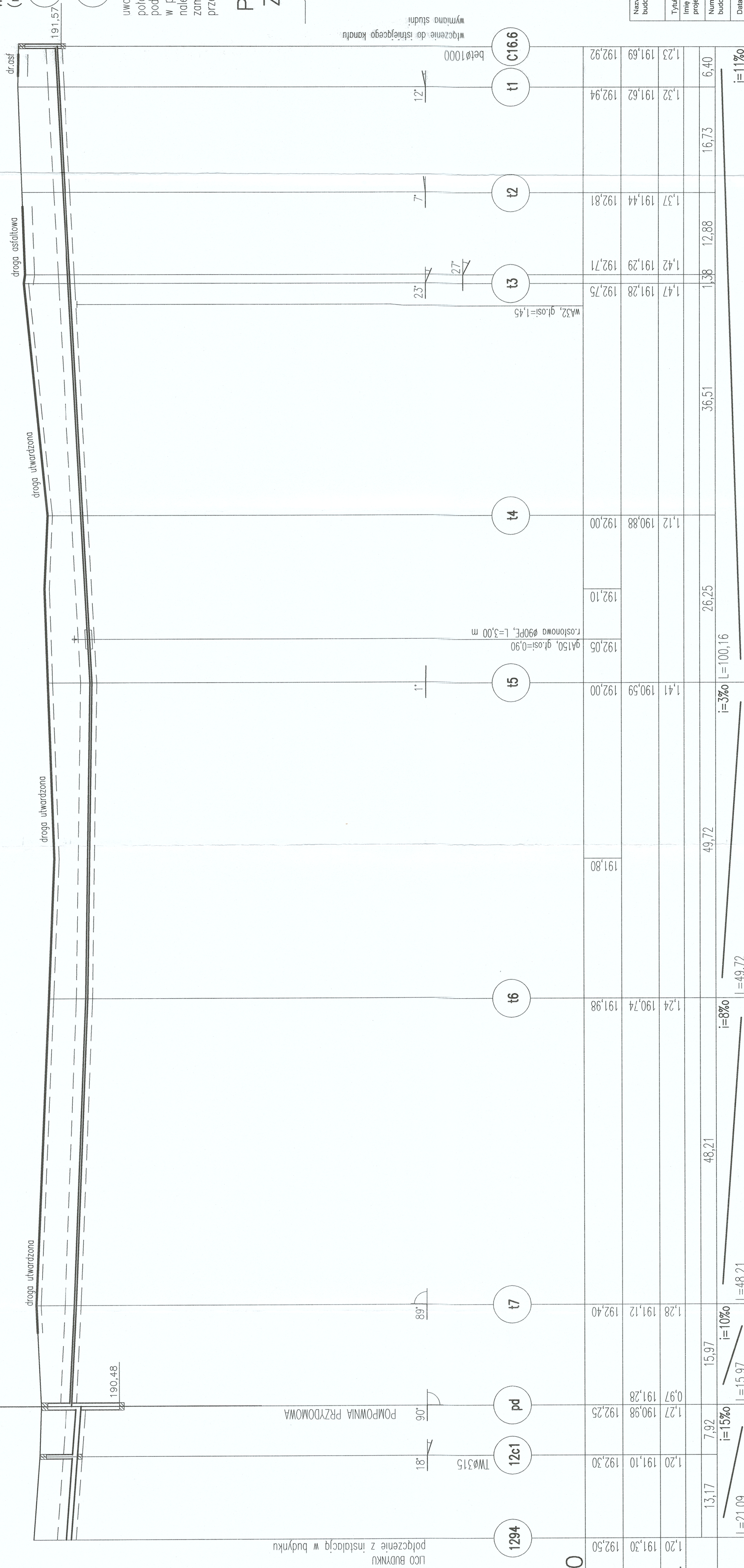
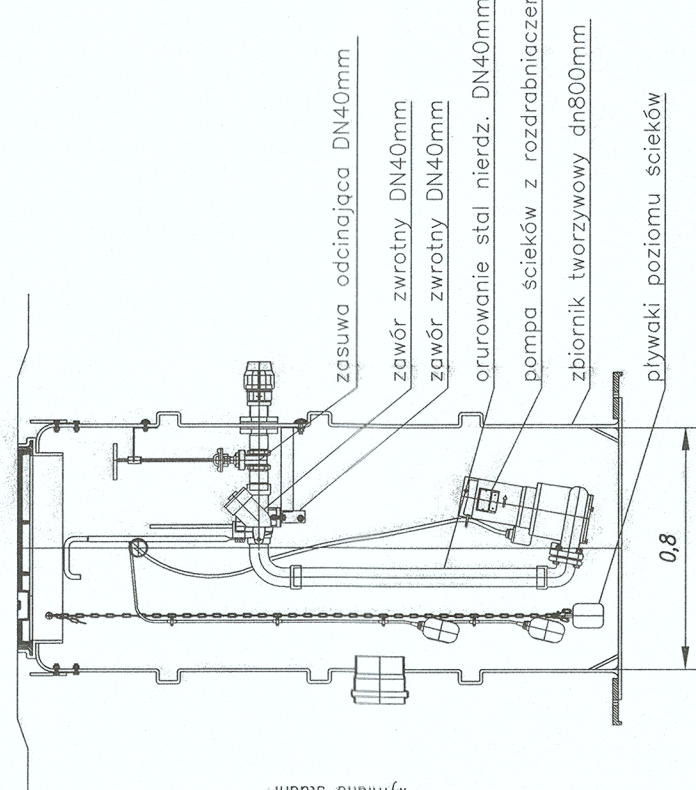
punkty sieci tarcznej

4

uwaga:

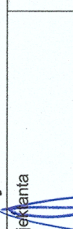
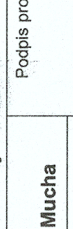
położenie rurociągów wody i gazu oraz sieci kablowych enn i tp podano orientacyjnie w przypadku kolizji z projektowanymi sieciami kanalizacyjnymi należy zwrócić się do projektanta o przedstawienie rozwiązania zamiennego – odkrywkę istniejącej infrastruktury należy wykonać przed przystąpieniem do realizacji kanalizacji

POMPOWIA DOMOWA
ZBIORNIK PRZEKRÓJ



P.p.=175,00

[illegible]

Nazwa obiektu budowlanego	BUDOWA SIECI KANALIZACJI SANITARNEJ WRAZ Z BUDOWĄ PRZYLĄCZY W M. MIKLUSZOWICE, GM. DRWINIA			
Tytuł rysunku	Profil podłużny kanałów sanitarnych cz.7			
Intej nrzwisko projektanta	mgr inż.	Podpis projektanta		
Numer uprawnień budowlanych	Jolanta Mucha			
	MAP/0141/PWOS/07	Skala rysunku		
		1:100/500		
Data sporządzenia	styczeń 2023	Numer rysunku		
Intej nrzwisko sprawdzającego	dr inż.			
Numer uprawnień budowlanych	Zbigniew Mucha	24		
Data sporządzenia	styczeń 2023	ul. Szybisko 30, 30-698 Kraków		
