

Obliczenia oświetlenia awaryjnego

Przebudowa budynku kwatery myśliwskiej w leśniczówce Czarne k/Skórcza

Partner kontaktowy:

Numer zlecenia:

Firma:

Numer klienta:

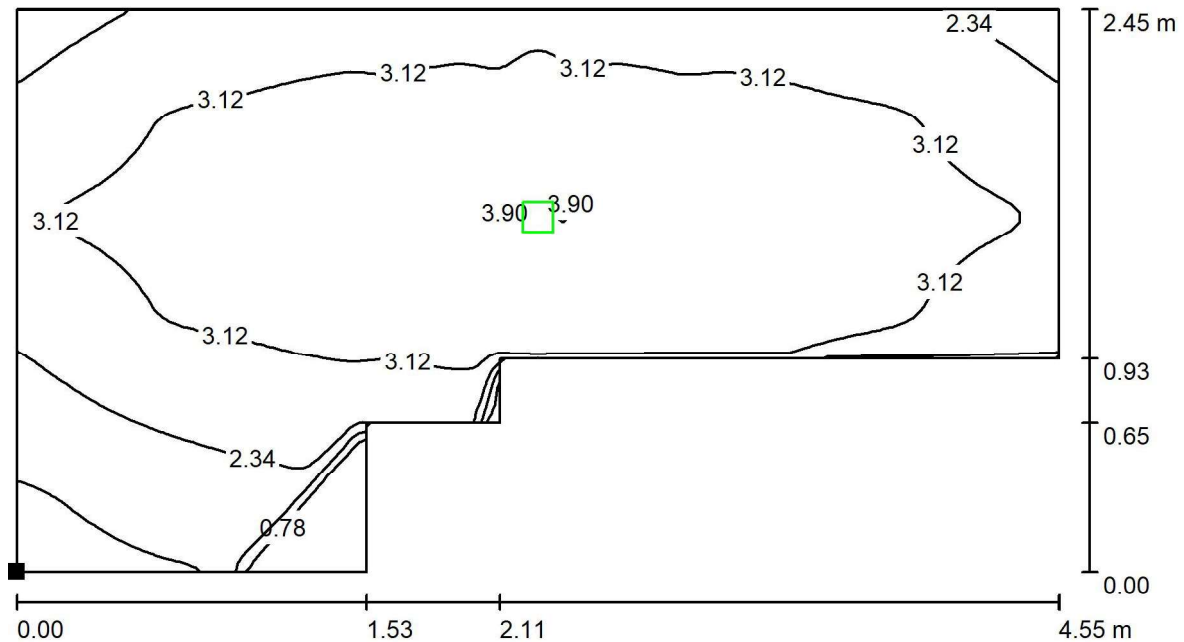
Data: 01.08.2020

Edytor:



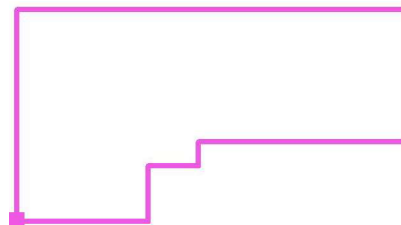
Edytor  
Telefon  
faks  
e-Mail

## -1.09 / Scena świetlna 1 / Podłoga / Izolinie (E)



Wartości Lux, Skala 1 : 33

Położenie powierzchni w  
pomieszczeniu:  
Zaznaczony punkt:  
(2.700 m, 6.074 m, 0.000 m)



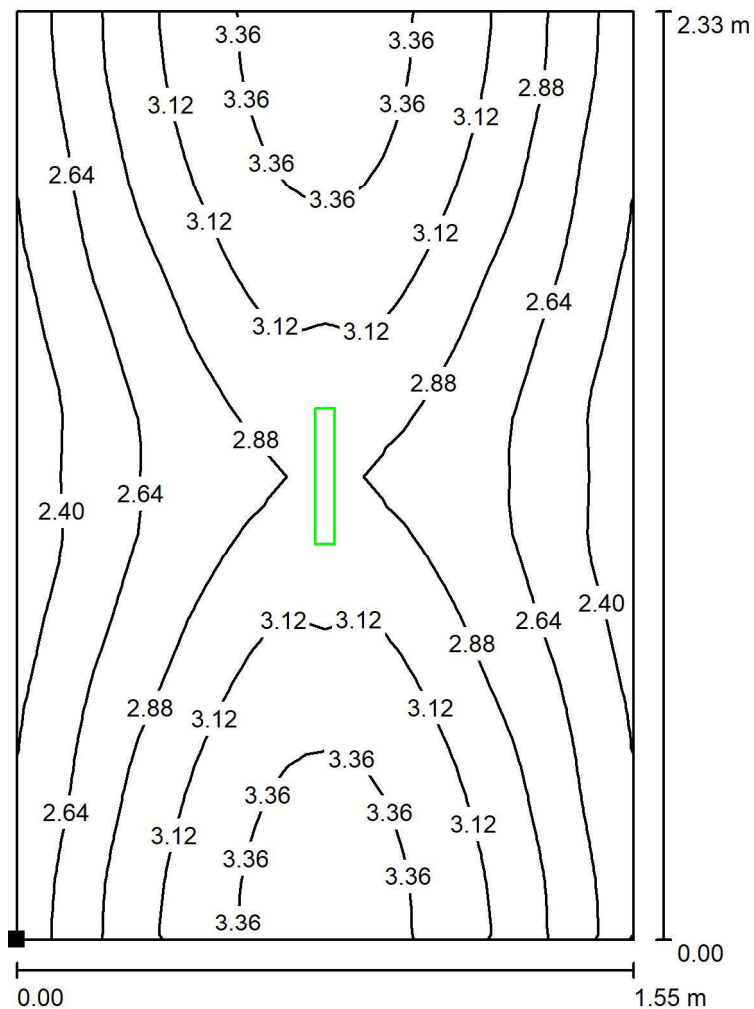
Siatka: 128 x 64 Punkty

$E_m$ [lx]	$E_{min}$ [lx]	$E_{max}$ [lx]	$E_{min} / E_m$	$E_{min} / E_{max}$
3.00	0.00	3.92	0.000	0.000



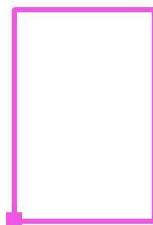
Edytor  
Telefon  
faks  
e-Mail

## -1.06 / Scena świetlna 1 / Podłoga / Izolinie (E)



Wartości Lux, Skala 1 : 19

Położenie powierzchni w  
pomieszczeniu:  
Zaznaczony punkt:  
(7.500 m, 6.194 m, 0.000 m)



Siatka: 32 x 32 Punkty

$E_m$  [lx]  
2.90

$E_{min}$  [lx]  
2.26

$E_{max}$  [lx]  
3.48

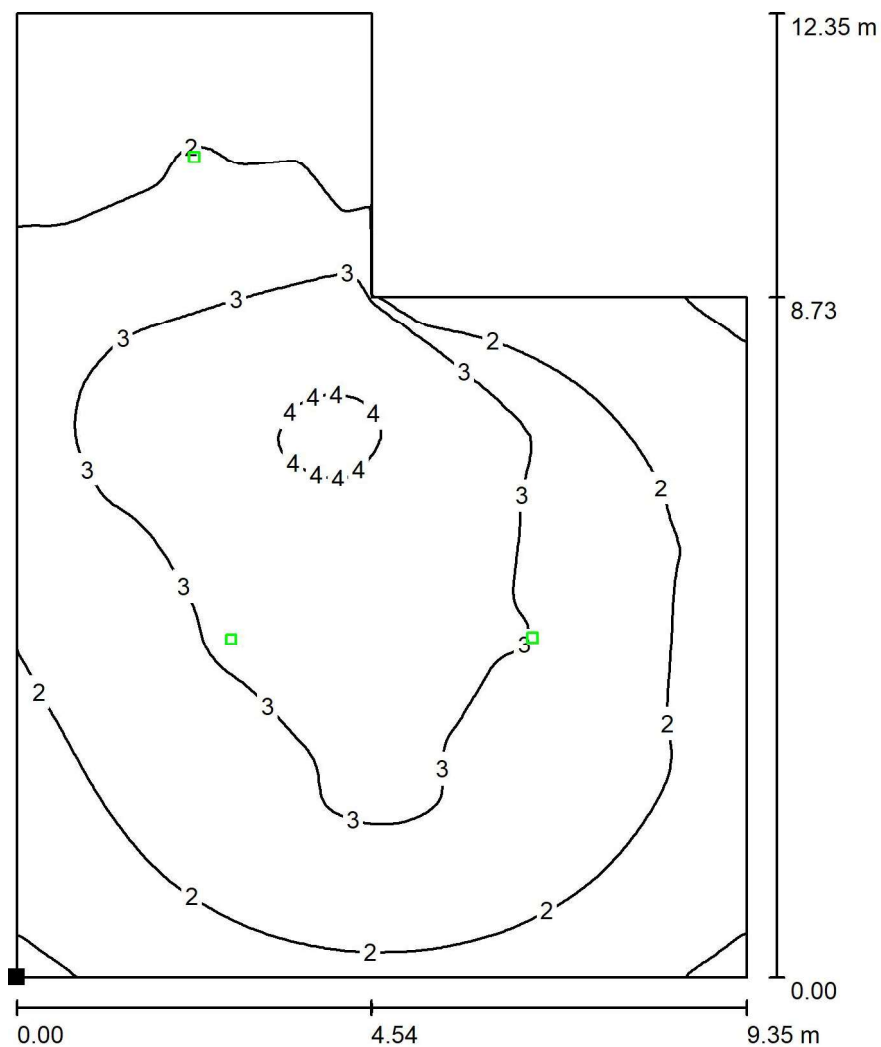
$E_{min} / E_m$   
0.780

$E_{min} / E_{max}$   
0.650

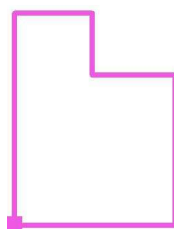


Edytor  
Telefon  
faks  
e-Mail

## -1.10 / Scena świetlna 1 / Podłoga / Izolinie (E)



Położenie powierzchni w  
pomieszczeniu:  
Zaznaczony punkt:  
(2.700 m, 8.774 m, 0.000 m)



Wartości Lux, Skala 1 : 97

Siatka: 128 x 128 Punkty

$E_m$  [lx]  
2.46

$E_{min}$  [lx]  
0.78

$E_{max}$  [lx]  
4.08

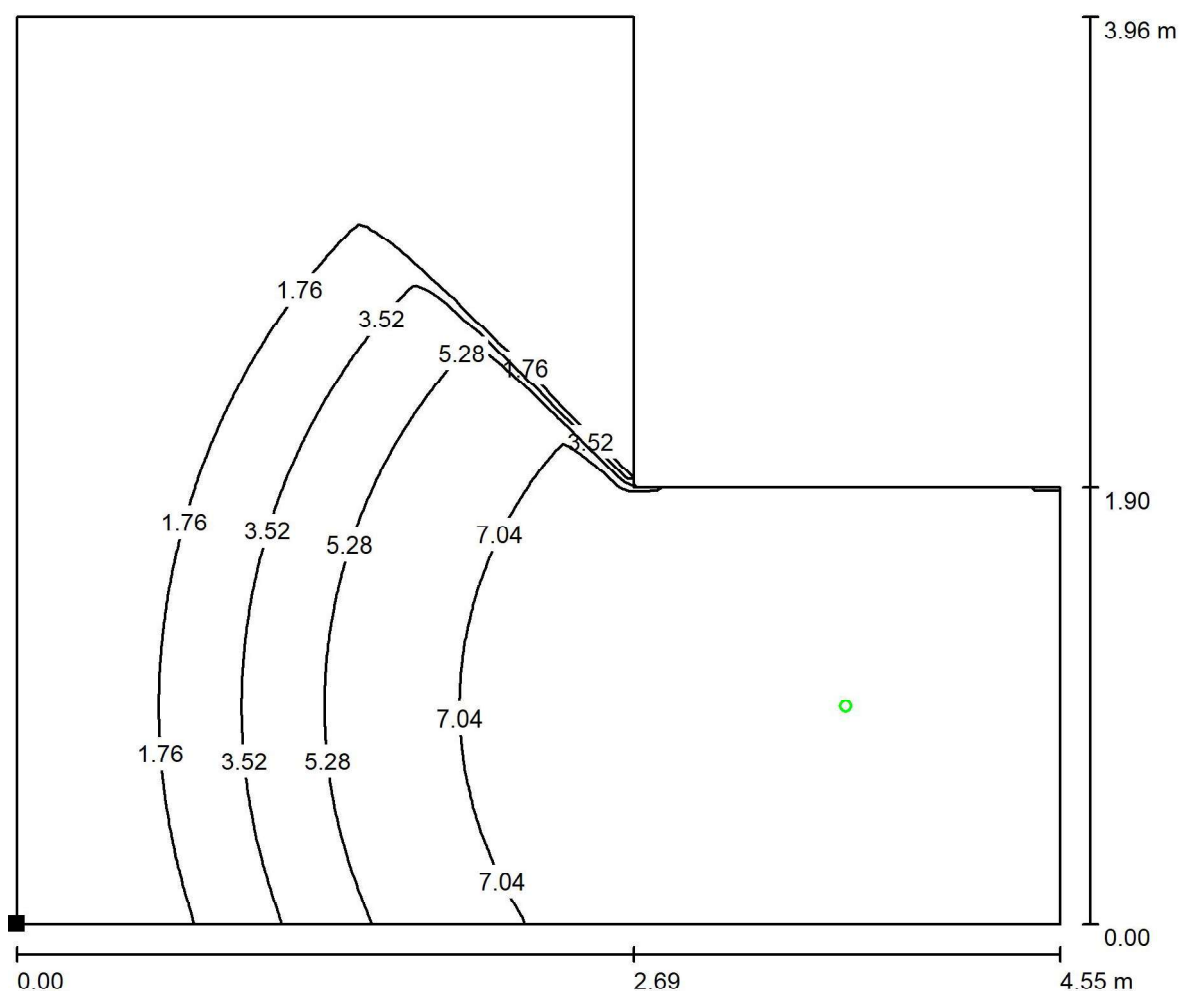
$E_{min} / E_m$   
0.318

$E_{min} / E_{max}$   
0.191



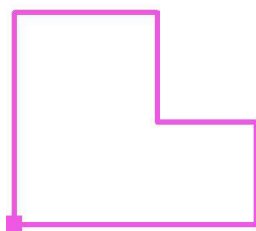
Edytor  
Telefon  
faks  
e-Mail

## -1.11 / Scena świetlna 1 / Podłoga / Izolinie (E)



Wartości Lux, Skala 1 : 33

Położenie powierzchni w  
pomieszczeniu:  
Zaznaczony punkt:  
(7.500 m, 18.069 m, 0.000 m)



Siatka: 128 x 128 Punkty

$E_m$  [lx]  
4.22

$E_{min}$  [lx]  
0.00

$E_{max}$  [lx]  
8.81

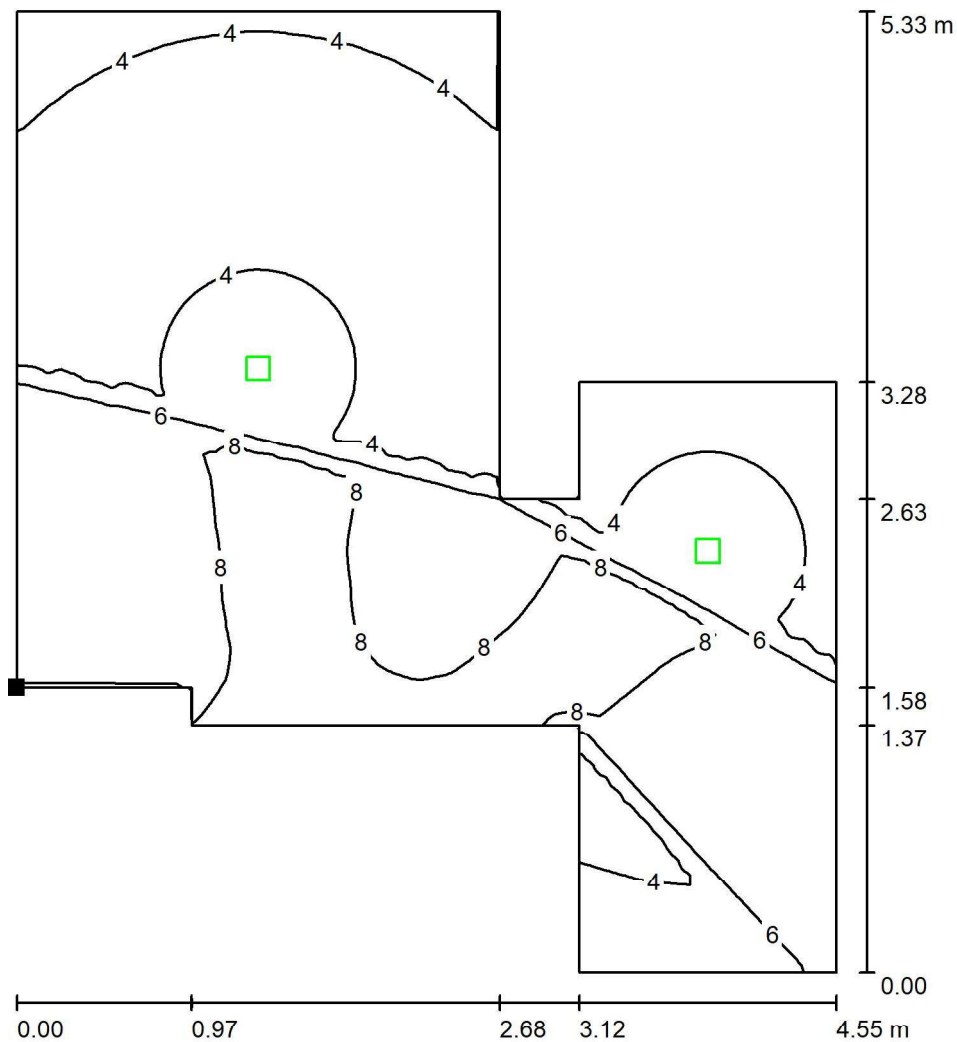
$E_{min} / E_m$   
0.000

$E_{min} / E_{max}$   
0.000



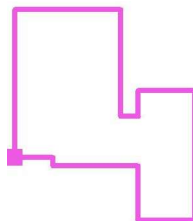
Edytor  
Telefon  
faks  
e-Mail

## 0.11 / Scena świetlna 1 / Podłoga / Izolinie (E)



Wartości Lux, Skala 1 : 42

Położenie powierzchni w  
pomieszczeniu:  
Zaznaczony punkt:  
(7.497 m, 46.279 m, 0.000 m)



Siatka: 128 x 128 Punkty

$E_m$  [lx]  
5.58

$E_{min}$  [lx]  
3.92

$E_{max}$  [lx]  
8.29

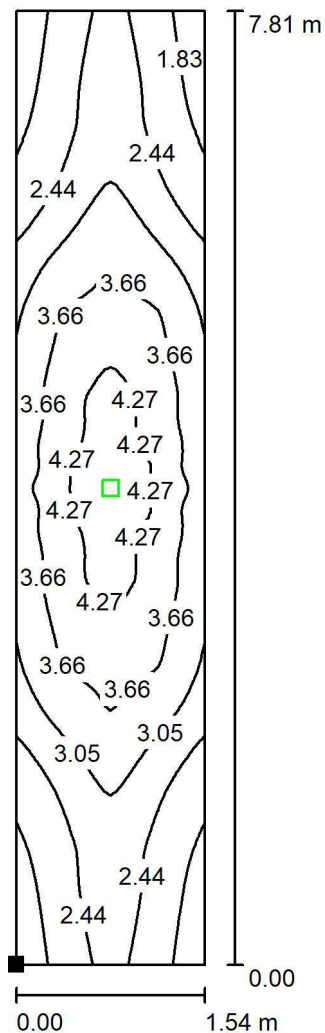
$E_{min} / E_m$   
0.703

$E_{min} / E_{max}$   
0.474



Edytor  
Telefon  
faks  
e-Mail

## 0.14 / Scena świetlna 1 / Podłoga / Izolinie (E)



Położenie powierzchni w  
pomieszczeniu:  
Zaznaczony punkt:  
(10.499 m, 36.649 m, 0.000 m)



Wartości Lux, Skala 1 : 62

Siatka: 32 x 128 Punkty

$E_m$  [lx]  
3.07

$E_{min}$  [lx]  
1.43

$E_{max}$  [lx]  
4.49

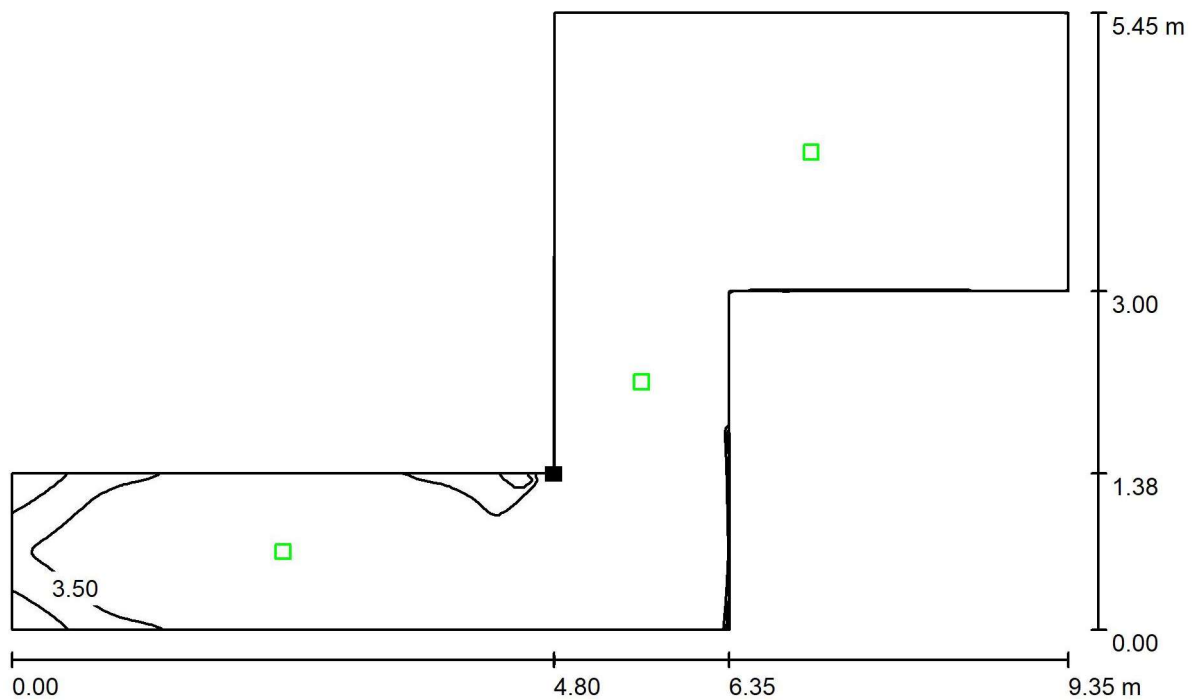
$E_{min} / E_m$   
0.467

$E_{min} / E_{max}$   
0.318



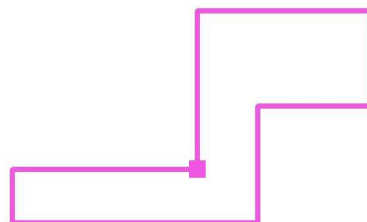
Edytor  
Telefon  
faks  
e-Mail

## 0.16-0.19 / Scena świetlna 1 / Podłoga / Izolinie (E)



Wartości Lux, Skala 1 : 67

Położenie powierzchni w  
pomieszczeniu:  
Zaznaczony punkt:  
(7.497 m, 32.449 m, 0.000 m)



Siatka: 128 x 128 Punkty

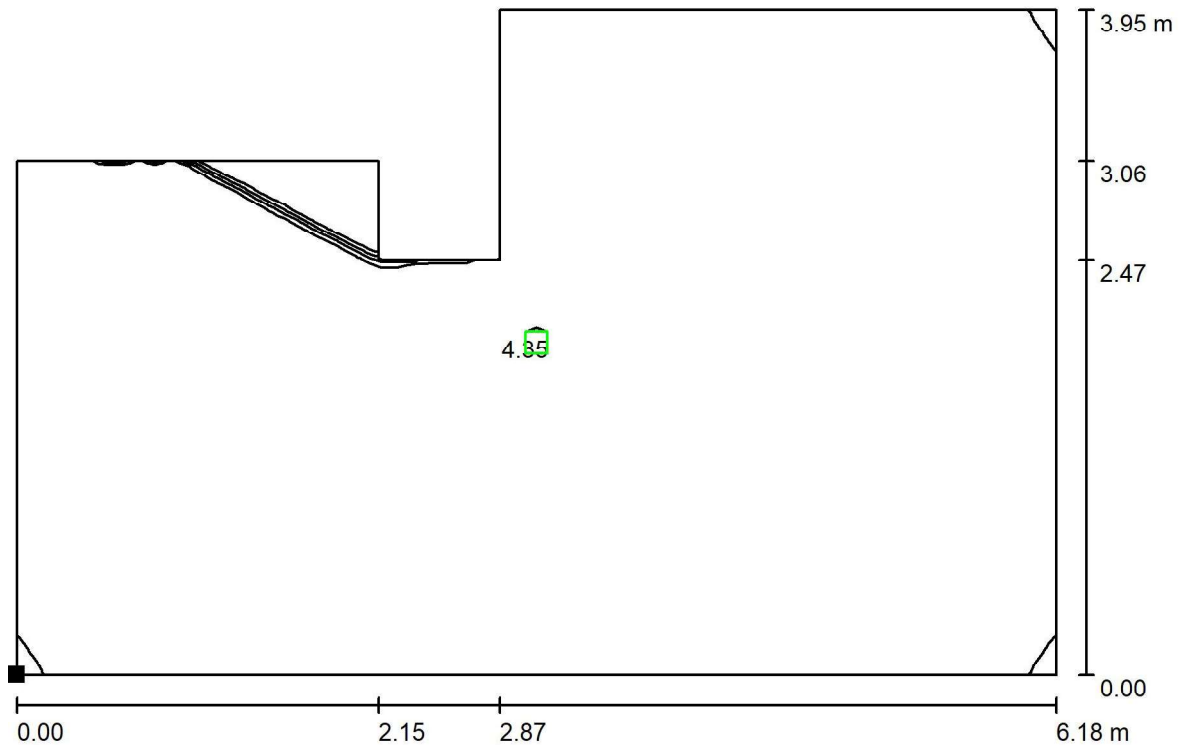
$E_m$ [lx]	$E_{min}$ [lx]	$E_{max}$ [lx]	$E_{min} / E_m$	$E_{min} / E_{max}$
5.57	2.23	10	0.399	0.218





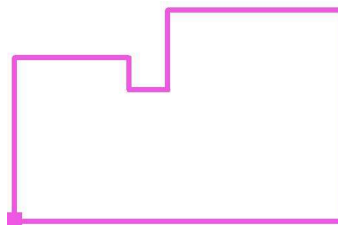
Edytor  
Telefon  
faks  
e-Mail

## 0.02 / Scena świetlna 1 / Podłoga / Izolinie (E)



Wartości Lux, Skala 1 : 45

Położenie powierzchni w  
pomieszczeniu:  
Zaznaczony punkt:  
(12.300 m, 32.577 m, 0.000 m)



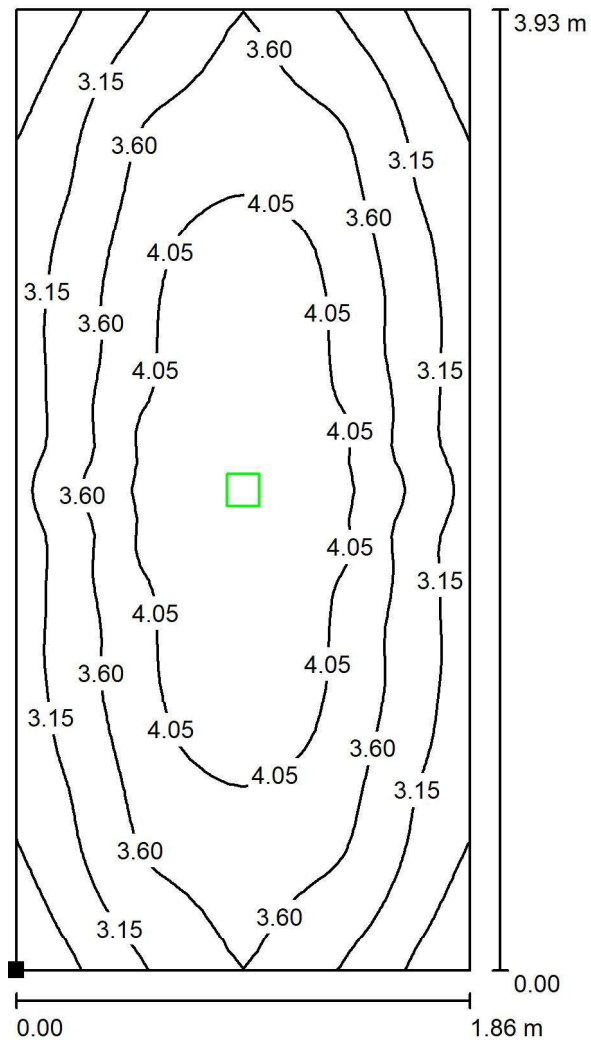
Siatka: 128 x 128 Punkty

$E_m$ [lx]	$E_{min}$ [lx]	$E_{max}$ [lx]	$E_{min} / E_m$	$E_{min} / E_{max}$
3.94	0.00	4.37	0.000	0.000



Edytor  
Telefon  
faks  
e-Mail

## 0.01 / Scena świetlna 1 / Podłoga / Izolinie (E)



Położenie powierzchni w  
pomieszczeniu:  
Zaznaczony punkt:  
(18.593 m, 32.580 m, 0.000 m)



Wartości Lux, Skala 1 : 31

Siatka: 32 x 64 Punkty

$E_m$  [lx]  
3.59

$E_{min}$  [lx]  
2.27

$E_{max}$  [lx]  
4.51

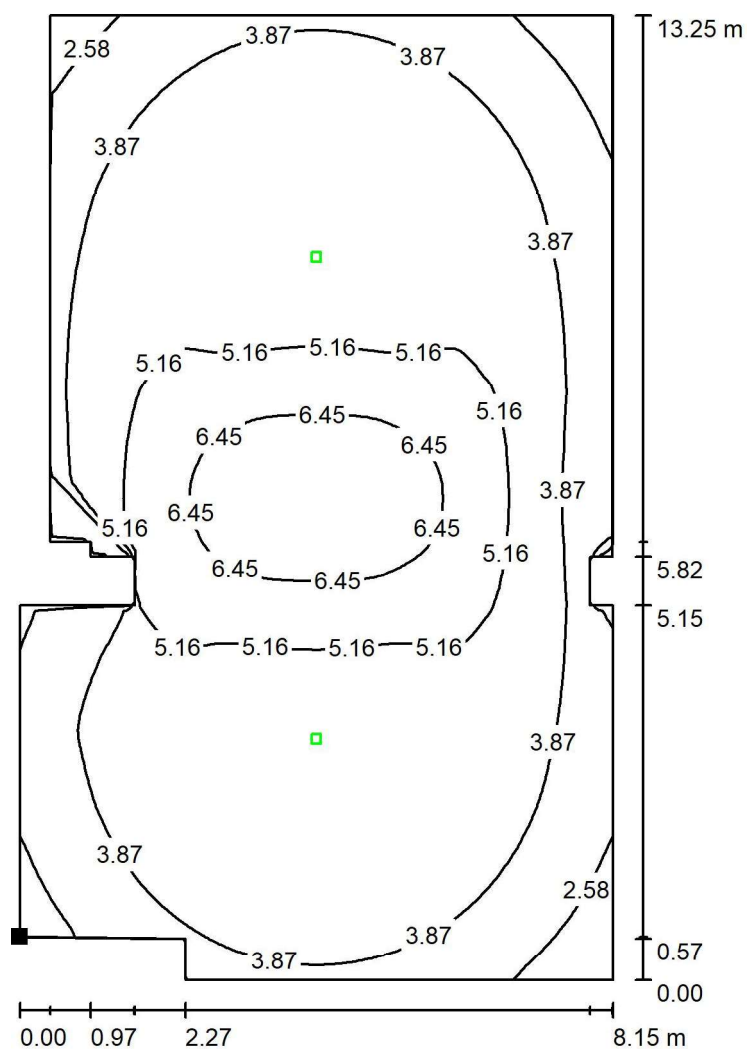
$E_{min} / E_m$   
0.631

$E_{min} / E_{max}$   
0.504



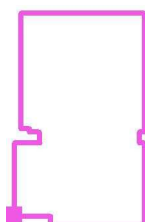
Edytor  
Telefon  
faks  
e-Mail

## 0.12-0.13 / Scena świetlna 1 / Podłoga / Izolinie (E)



Wartości Lux, Skala 1 : 104

Położenie powierzchni w  
pomieszczeniu:  
Zaznaczony punkt:  
(12.300 m, 37.374 m, 0.000 m)



Siatka: 128 x 128 Punkty

$E_m$  [lx]  
4.37

$E_{min}$  [lx]  
0.95

$E_{max}$  [lx]  
7.37

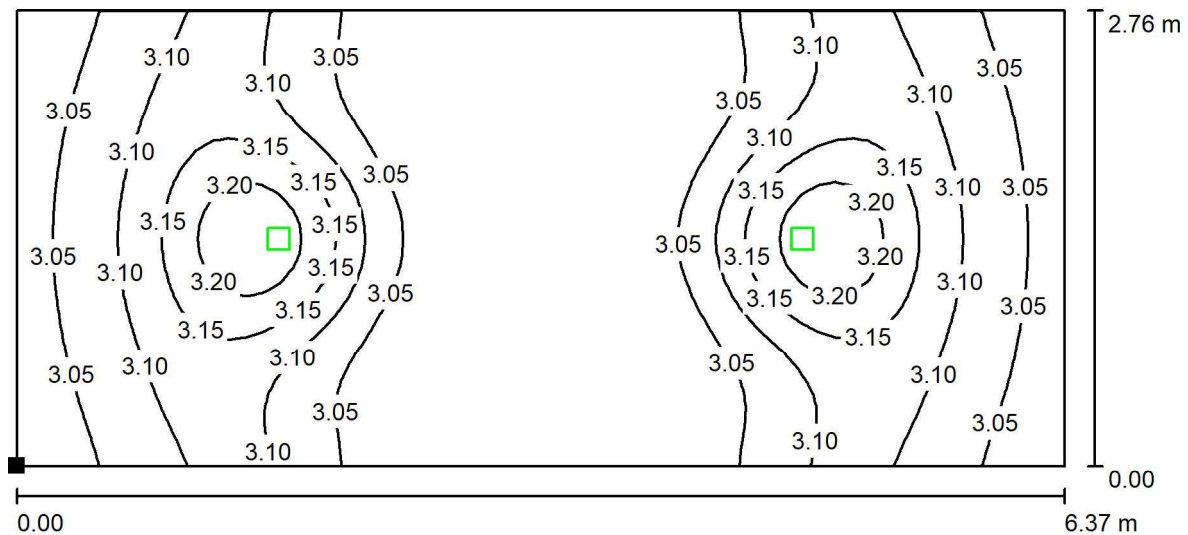
$E_{min} / E_m$   
0.216

$E_{min} / E_{max}$   
0.128



Edytor  
Telefon  
faks  
e-Mail

## +1.01 / Scena świetlna 1 / Podłoga / Izolinie (E)



Wartości Lux, Skala 1 : 46

Położenie powierzchni w  
pomieszczeniu:  
Zaznaczony punkt:  
(2.690 m, 59.064 m, 0.000 m)



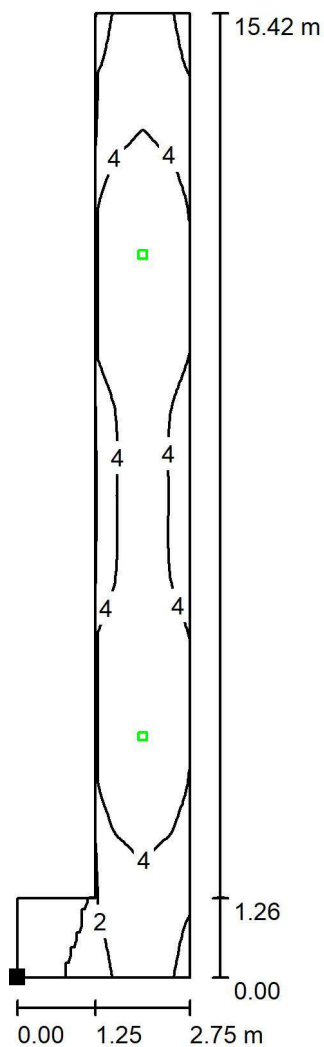
Siatka: 64 x 32 Punkty

$E_m$ [lx]	$E_{min}$ [lx]	$E_{max}$ [lx]	$E_{min} / E_m$	$E_{min} / E_{max}$
3.07	3.00	3.24	0.976	0.926



Edytor  
Telefon  
faks  
e-Mail

## +1.23 / Scena świetlna 1 / Podłoga / Izolinie (E)



Położenie powierzchni w  
pomieszczeniu:  
Zaznaczony punkt:  
(9.300 m, 60.564 m, 0.000 m)



Wartości Lux, Skala 1 : 121

Siatka: 128 x 64 Punkty

$E_m$  [lx]  
3.84

$E_{min}$  [lx]  
0.00

$E_{max}$  [lx]  
5.85

$E_{min} / E_m$   
0.000

$E_{min} / E_{max}$   
0.000