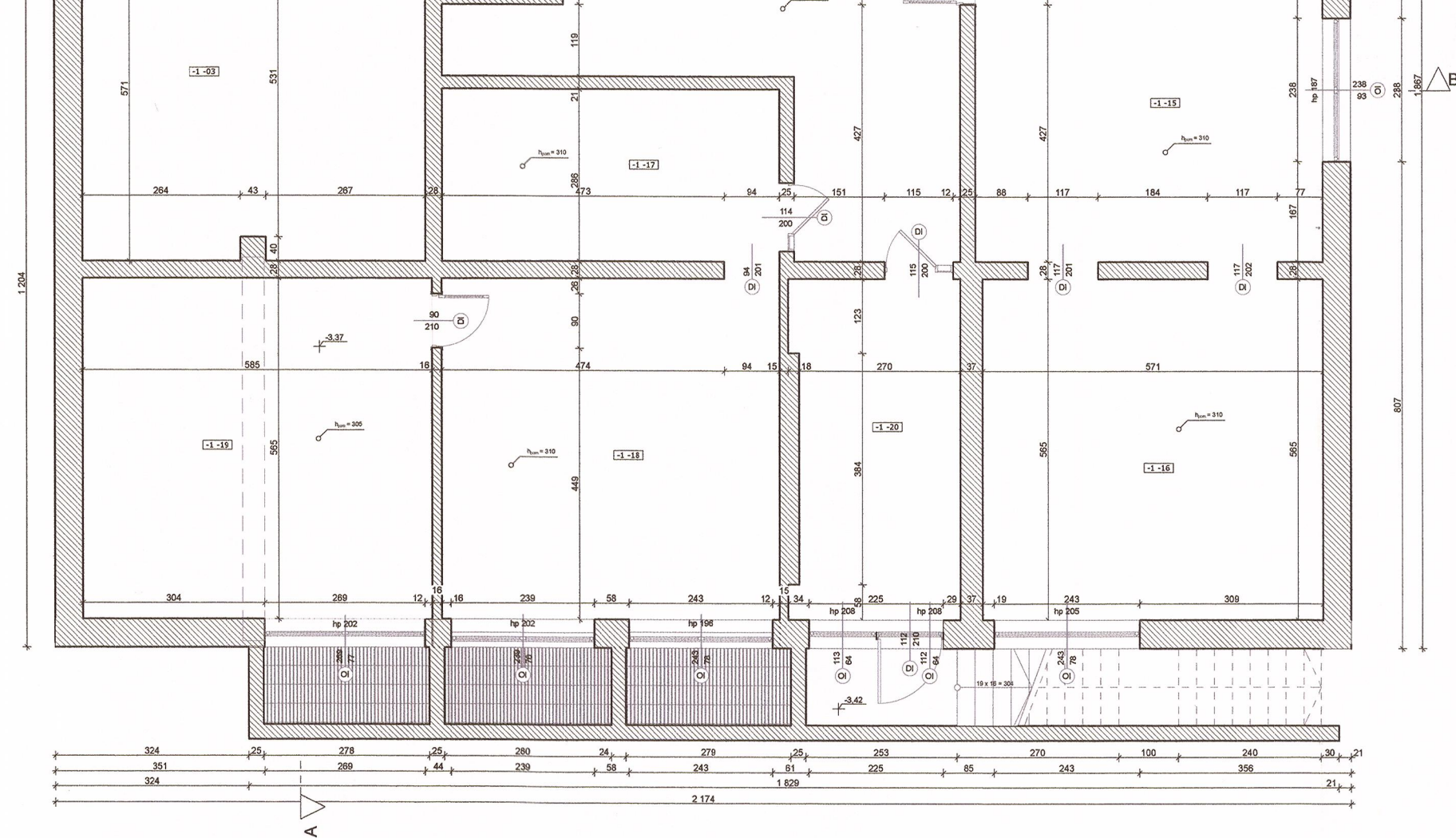


Zestawienie pomieszczeń

Nr	Nazwa pomieszczenia	Rodzaj posadzki	Pow.
-1 -01	Komunikacja	Lastryko	3,3
-1 -02	Komunikacja	Lastryko	12,3
-1 -03	Komunikacja	Lastryko	13,3
-1 -03	Pomieszczenie gospodarcze	Posadzka betonowa	32,6
-1 -04	Pomieszczenie techniczne	Posadzka betonowa	7,8
-1 -05	Szatnia	Lastryko	150,1
-1 -06	Komunikacja	Lastryko	12,6
-1 -07	Pomieszczenie gospodarcze	Lastryko	7,6
-1 -08	Pomieszczenie gospodarcze	Lastryko	7,7
-1 -09	Komunikacja	Posadzka betonowa	6,6
-1 -10	Komunikacja	Lastryko	12,2
-1 -11	Komunikacja	Lastryko	6,8
-1 -12	Przedśionek	Lastryko	2,4
-1 -13	WC	Lastryko	3,4
-1 -14	Kotłownia	Płytki ceramiczne	80,6
-1 -15	Pomieszczenie gospodarcze	Posadzka betonowa	33,4
-1 -16	Pomieszczenie gospodarcze	Domyślna posadzka	32,9
-1 -17	Pomieszczenie gospodarcze	Posadzka betonowa	16,4
-1 -18	Pomieszczenie gospodarcze	Posadzka betonowa	32,4
-1 -19	Pomieszczenie gospodarcze	Posadzka betonowa	33,1
-1 -20	Pomieszczenie obrony cywilnej	Posadzka betonowa	15,9



INWESTOR:

Gmina Gnojnik
Gnojnik 363, 32-864 Gnojnik

PROJEKT:

INWENTARYZACJA BUDOWLANA
ISTNIEJĄCEGO KOMPLEKSU BUDYNKÓW
PUBLICZNEJ SZKOŁY PODSTAWOWEJ,
PUBLICZNEGO GIMNAZJUM, HALI
SPORTOWEJ, STOŁÓWKI WRAZ Z
PRZEWIĄZKAMI W MIEJSCOWOŚCI
GNOJNIK

FAZA:

INWENTARYZACJA

ADRES:

32-864 Gnojnik 336

TEMAT:

Rzut Kondygnacji Podziemnej

BRANŻA:

ARCHITEKTONICZNA

NR ARKUSZA:

I.01

SKALA:

1:100

DATA:

X.2014

GŁÓWNY
PROJEKTANT:

mgr inż. arch. Zygmunt Honkisz
nr ewid. upr. 420/69

mgr inż. Zygmunt Honkisz
ARCHITEKT
upr. budowlane w spec. architektonic
dla projekt. i kier. rob. budowlanych
Nr ewid. 420/69
33-100 Tamów, ul. Starodąbrowska 3
tel. 14 621 42 58, kom. 666 994 54

GreenHouse Concept
ARCHITEKCI
M.Bisaga D.Cetnar
33-100 Tamów, ul. Żwirowa 16
NIP: 93-061-35/7; REGON: 121216953
tel/fax 14 623 09 91 www.ghcarchitekci.com

OPRACOWANIE

mgr inż. arch. Michał Bisaga
inż. Bartłomiej Przeczek
Kamil Robak

©GHC Architekci - Projekt chroniony prawami autorskimi