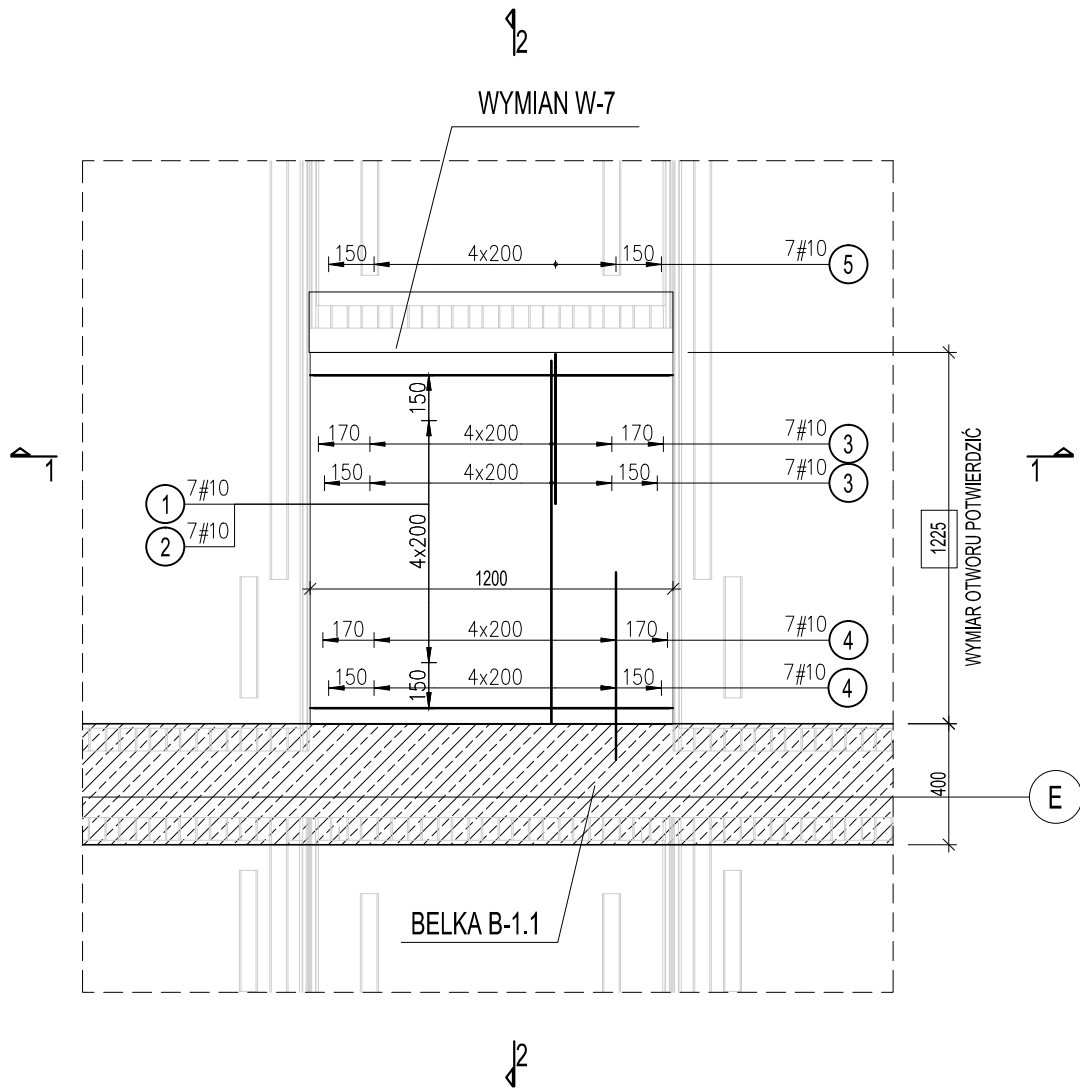
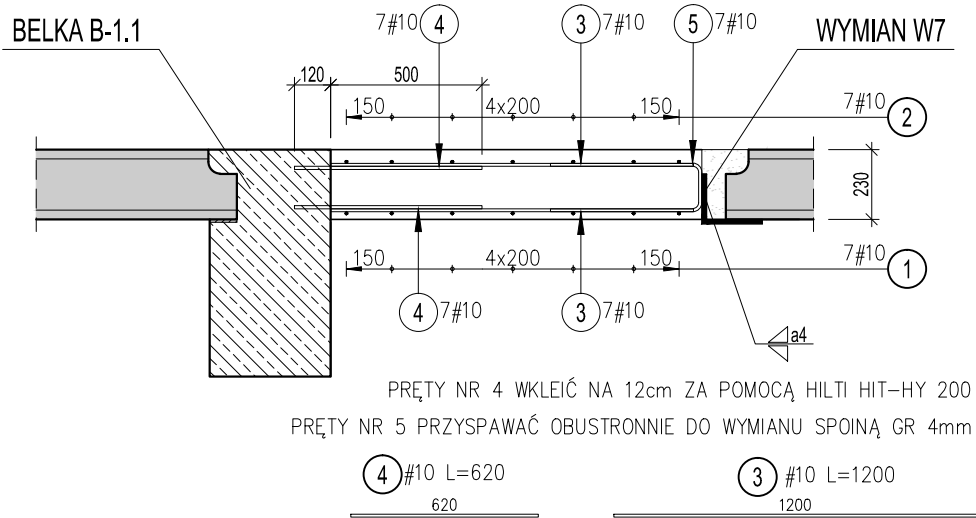


DETAL ZAMKNIĘCIA OTWORU W OSIACH E/13-14 W STROPODACHU ST-1.2

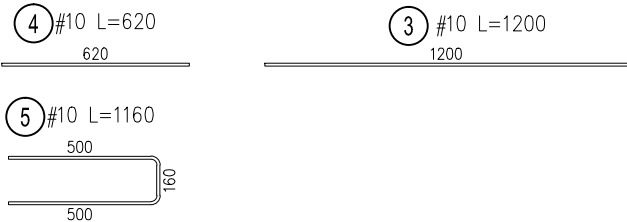
SKALA 1:25



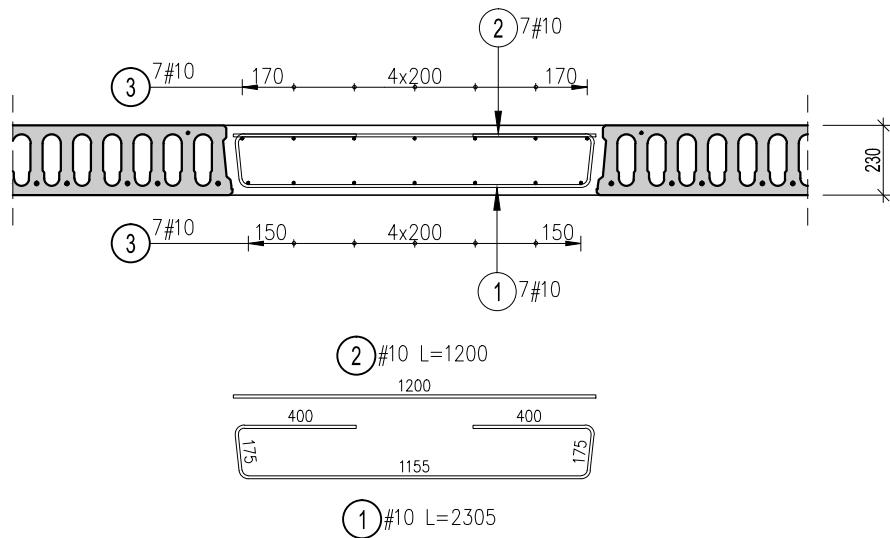
PRZĘKRÓJ 2-2








PRĘTY NR 4 WKLEIĆ NA 12cm ZA POMOCĄ HILTI HIT-HY 200
PRĘTY NR 5 PRZYSAPWAĆ OBUSTRONNIE DO WYMIANU SPOINĄ GR 4mm



PRZĘKRÓJ 1-1



| WYKAZ STALI ZBROJENIOWEJ | | | | | | | |
|-------------------------------|----------|--------------|-------------|-----------|--------|-----------------------|---|
| Pozycja | Średnica | Długość (mm) | Ilość | | | Długość całkowita (m) | Schemat (mm) |
| | | | w elemencie | elementów | ogółem | A-IIIIN | |
| | | | | | | # 10 | |
| 1 | 10 | 2305 | 7 | 1 | 7 | 16,14 |  |
| 2 | 10 | 1200 | 7 | 1 | 7 | 8,40 |  |
| 3 | 10 | 1200 | 14 | 1 | 14 | 16,80 |  |
| 4 | 10 | 620 | 14 | 1 | 14 | 8,68 |  |
| 5 | 10 | 1160 | 7 | 1 | 7 | 8,12 |  |
| Długość wg średnic (m) | | | | | | 58,13 | |
| Masa jednostkowa pręta (kg/m) | | | | | | 0,62 | |
| Masa łączna wg średnic (kg) | | | | | | 35,87 | |
| Ogółem (kg) | | | | | | 35,87 | |

- UWAGI:
- Rysunek rozpatrywać łącznie z proj. architektonicznym.
 - Wszystkie wymiary podano w [mm].
 - Wszelkie zmiany należy konsultować z projektantem.

| | | | |
|-------------------|-----------------------|---------|---------|
| - | - | - | - |
| 0 | PIERWSZE WYDANIE | 02.2023 | P.G. |
| REWIZJA: | OPIS ZMIAN: | DATA: | PODPIS: |
| ELEMENTY: | WYMIAN | SŁUPY | BELKI |
| FUNDAMENTY | | | |
| MATERIAŁY | | | |
| KLASA BETONU: | C30/37 | --- | --- |
| KLASA STALI: | $f_{yk}=500MPa$ 'A,B' | --- | --- |
| KLASA EKSPOZYCJI: | XC1/XS1 | --- | --- |
| ODP. OGNIOWA: | R60 | --- | --- |
| OTULINA | | | |
| GÓRA: | 20+5Δ=25mm | --- | --- |
| DOŁEM: | 20+5Δ=25mm | --- | --- |
| STRONAMI: | 20+5Δ=25mm | --- | --- |

| MINIMALNE WEWNĘTRZNA ŚREDNICA ZAGIECIA WG TABLICY 8.1N PN-EN 1992-1-1 ŚREDNICA PRĘTÓW | | ZASADA WYMIAROWANIA ZBROJENIA GIĘTEGO: |
|---|---------|--|
| Ø<16mm | Ø>16mm | |
| 4Ø | 7Ø, 10Ø | |
| | | |

PRAWA AUTORSKIE ZASTRZEŻONE:
Wykorzystywanie, kopiowanie i rozpowszechnianie dokumentacji bez zgody jednostki projektowej - zabronione.
Projektant zastrzega sobie prawo wprowadzania zmian.

FAZA : **PROJEKT WYKONAWCZY**

NAZWA I ADRES PROJEKTU :
Budowa budynku laboratoryjno-biurowo-warsztatowego i obiektów towarzyszących
ul. Roberta de Plelo w Gdańsku, dz. nr ew. 41 ob. 073 oraz dz. sąsiednich n2 30/2,31,40 i 42 ob.073

INWESTOR:
UNIwersytet Morski w Gdyni
UL. MORSKA 81-87, GDYNIA 81-225

JEDNOSTKA PROJEKTOWA :
SKILLS GROUP

| | IMIĘ I NAZWISKO | UPRAWNIENIA: | PODPIS: |
|-------------|---------------------------|---|-------------------|
| PROJEKTANT: | MGR INŻ. DARIUSZ CZEPLINA | POM/0112/P00K/08 upr. bud. do projektowania bez ograniczeń w spec. konst.-bud. | |
| OPRACOWAŁ: | MGR INŻ. PIOTR GOIKE | | |
| OPRACOWAŁ: | | | |
| SPRAWDZIŁ: | MGR. INŻ. ARKADIUSZ BIS | POM/0007/PBKb/18 upr. bud. do projektowania bez ograniczeń w spec. konst.-bud. | |
| DATA: | 02.2023 | SKALA: 1:25 | FORMAT: 420 x 297 |

TREŚĆ RYSUNKU:
DETAL ZAMKNIĘCIA OTWORU W OSIACH E/13-14 W STROPODACHU ST-1.2

| Projekt | Faza | Branża | Typ | Poziom | Numer | Rewizja |
|---------|------|--------|-----|--------|-------|---------|
| SK_163 | PW | S | F/R | -- | 1.314 | 00 |