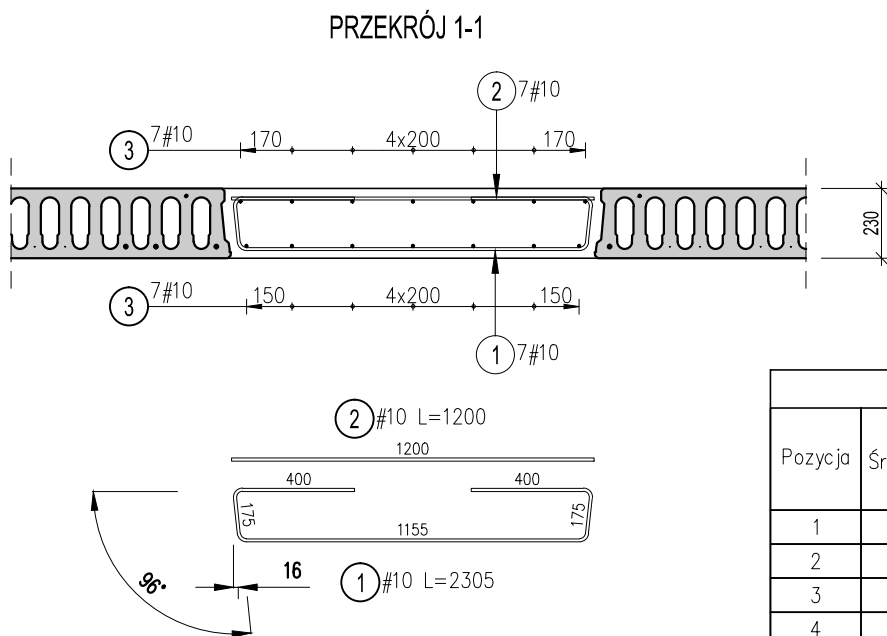
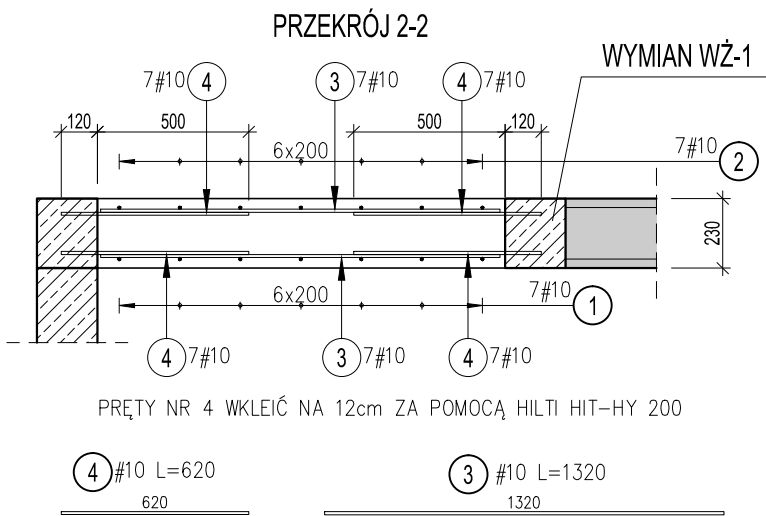
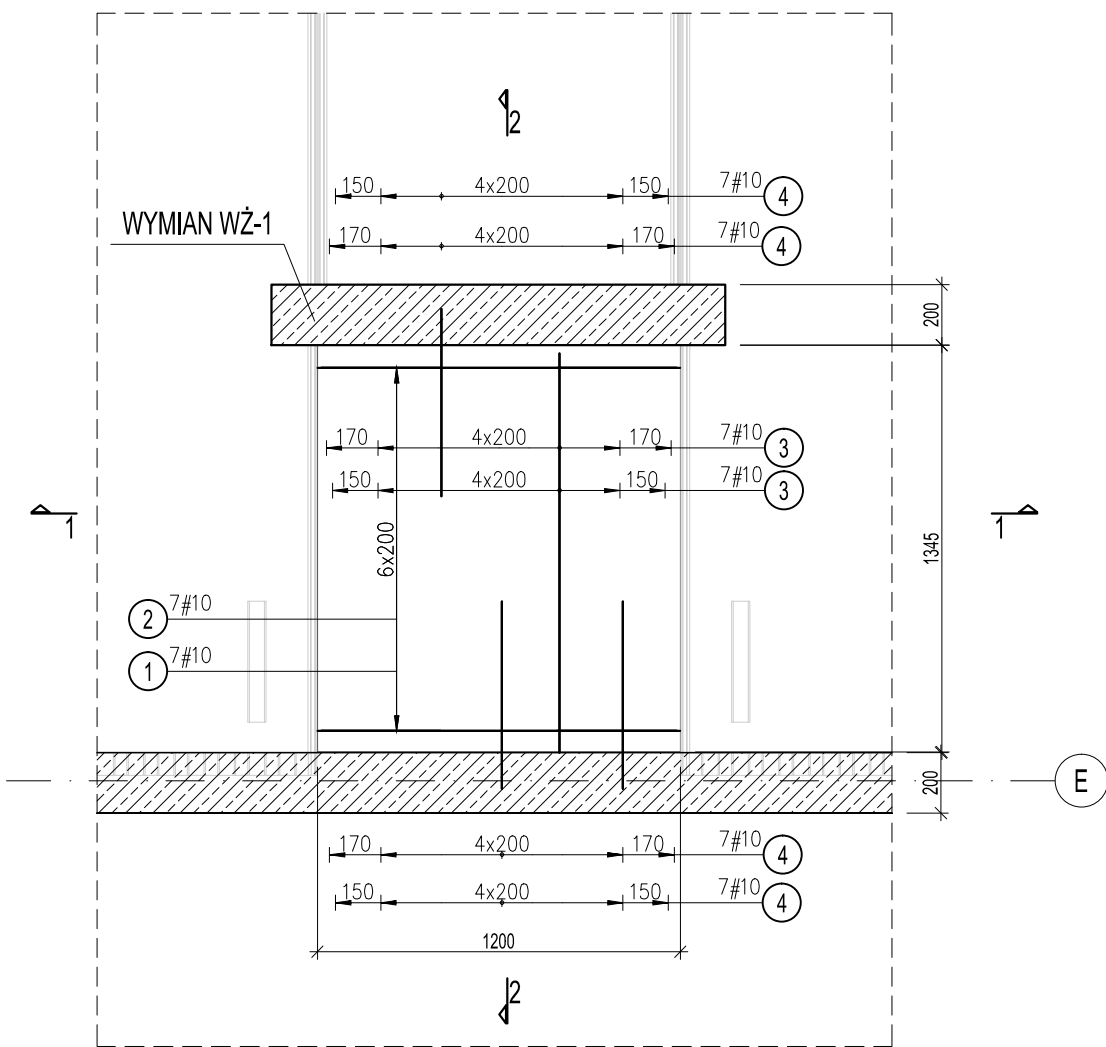


DETAL ZAMKNIĘCIA OTWORU W OSIACH E/13-14 W STROPIE ST-1.1

SKALA 1:25



WYKAZ STALI ZBROJENIOWEJ						
Pozycja	Średnica	Długość (mm)	Ilość			Schemat (mm)
			w elemencie	elementów	ogółem	
1	10	2305	7	1	7	
2	10	1200	7	1	7	
3	10	1320	14	1	14	
4	10	620	28	1	28	
Długość wg średnic (m)			60,38			
Masa jednostkowa pręta (kg/m)			0,62			
Masa łączna wg średnic (kg)			37,25			
Ogółem (kg)			37,25			

UWAGI:

- Rysunek rozpatrywać łącznie z proj. architektonicznym.
- Wszystkie wymiary podano w [mm].
- Wszelkie zmiany należy konsultować z projektantem.

-	-	-	-
0	PIERWSZE WYDANIE	02.2023	P.G.
REWIZJA:	OPIS ZMIAN:	DATA:	PODPIS:
ELEMENTY:	WYMIAN	SŁUPY	BELKI
FUNDAMENTY			
MATERIAŁY			
KLASA BETONU:	C30/37	---	---
KLASA STALI:	$f_{yk}=500MPa$ 'A,B'	---	---
KLASA EKSPOZYCJI:	XC1/XS1	---	---
ODP. OGNIOWA:	R60	---	---
OTULINA			
GÓRA:	20+5Δ=25mm	---	---
DOŁEM:	20+5Δ=25mm	---	---
STRONAMI:	20+5Δ=25mm	---	---

MINIMALNE WEWNĘTRZNA ŚREDNICA ZAGIECIA WG TABLICY 8.1N PN-EN 1992-1-1

ŚREDNICA PRĘTÓW

$\varnothing < 16mm$	$\varnothing \geq 16mm$
4 \varnothing	7 \varnothing , 10 \varnothing

ZASADA WYMIAROWANIA ZBROJENIA GIĘTEGO:

PRAWA AUTORSKIE ZASTRZEŻONE:
Wykorzystywanie, kopiowanie i rozpowszechnianie dokumentacji bez zgody jednostki projektowej - zabronione.
Projektant zastrzega sobie prawo wprowadzania zmian.

FAZA :

PROJEKT WYKONAWCZY

NAZWA I ADRES PROJEKTU :

Budowa budynku laboratoryjno-biurowo-warsztatowego i obiektów towarzyszących ul. Roberta de Plelo w Gdańsku, dz. nr ew. 41 ob. 073 oraz dz. sąsiednich n2 30/2,31,40 i 42 ob.073

INWESTOR:

UNIwersytet Morski w Gdyni
UL. MORSKA 81-87, GDYNIA 81-225

JEDNOSTKA PROJEKTOWA :

SKILLS GROUP

	IMIĘ I NAZWISKO	UPRAWNIENIA:	PODPIS:
PROJEKTANT:	MGR INŻ. DARIUSZ CZEPLINA	POM/0112/P00K/08 upr. bud. do projektowania bez ograniczeń w spec. konst.-bud.	
OPRACOWAŁ:	MGR INŻ. PIOTR GOIKE		
OPRACOWAŁ:			
SPRAWDZIŁ:	MGR. INŻ. ARKADIUSZ BIS	POM/0007/PBKb/18 upr. bud. do projektowania bez ograniczeń w spec. konst.-bud.	
DATA:	02.2023	SKALA:	1:25
		FORMAT:	420 x 297

TREŚĆ RYSUNKU:

DETAL ZAMKNIĘCIA OTWORU W OSIACH E/13-14 W STROPIE ST-1.1

Projekt	Faza	Branża	Typ	Poziom	Numer	Rewizja
SK_163	PW	S	F/R	--	1.313	00