



Gdynia dnia: 2023-02-22

Pismo: CRZP/12/2023/AZP

ul. Morska 81-87  
bud. F pok. 226  
81-225 Gdynia

[www.umg.edu.pl](http://www.umg.edu.pl)

Zespół ds. Zamówień  
Publicznych (AZP)

tel. 58 55 86 421  
e-faks: 58 741 22 50

e-mail: [zampubl@umg.edu.pl](mailto:zampubl@umg.edu.pl)

## WYJAŚNIENIA TREŚCI SWZ\_1

Dotyczy: postępowania o udzielenie zamówienia publicznego, prowadzonego w trybie Tryb podstawowy z możliwością negocjacji - art. 275 pkt. 2 ustawy Pzp na **"Wykonanie robót budowlanych oddymianie budynku - ETAP II w budynku laboratoryjno-biurowo-warsztatowo-magazynowego przy ul. Roberta de Plelo w Gdańsku"** – znak sprawy CRZP/12/2023/AZP.

Zamawiający, **Uniwersytet Morski w Gdyni**, działając na podstawie art. 284 ust. 6 ustawy z dnia 11 września 2019 r. Prawo zamówień publicznych (t.j. Dz. U. z 2022r. poz. 1710), udostępnia poniżej treść zapytań do Specyfikacji Warunków Zamówienia (zwanej dalej "SWZ") wraz z wyjaśnieniami:

1. Prosimy o wyjaśnienie czy Zamawiający posiada uzgodnienie projektów z rzeczoznawcą p.poż.

**Stanowisko (wyjaśnienie) Zamawiającego: Tak.**

2. Prosimy o wyjaśnienie czy w zakresie zamówienia znajduje się trwałe zamknięcie niewykorzystanych otworów przewidzianych dla oddymiania w stropodachu. Jeżeli tak, to prosimy o przekazanie rozwiązania projektowego, przedstawiającego sposób zamknięcia tych otworów.

**Stanowisko (wyjaśnienie) Zamawiającego: Tak. Wykonać zgodnie z rysunkiem SK\_163\_PW\_S\_F\_R-1.313 i SK\_163\_PW\_S\_F\_R-1.314.**

3. W związku z zapisami w SWZ "Zakres zamówienia obejmować będzie: ... wykonanie innych prac wyżej nie wymienionych lecz wskazanych w dokumentacji projektowej niezbędnych do prawidłowego wykonania przedmiotu zamówienia" zwracamy się z pytaniem, czy w zakresie zamówienia znajdują się zmiany w aranżacji pomieszczeń przedstawione na rysunkach architektury w zakresie osi 6-13/C-E na poziomie 0 i +1.

**Stanowisko (wyjaśnienie) Zamawiającego: Zmiany w zakresie architektury nie są w zakresie zamówienia. W tym obrębie należy w ofercie ująć roboty związane z instalacją SSP oznaczone na rzutach tzw. chmurką.**

4. Proszę o informację czy z uwagi na wysokość kanałów oddymiających na dachu tj. 150cm i ich montaż na wysokości 55-205 cm nad połacią dachu, czy w ofercie należy uwzględnić dociążenie kanałów wentylacyjnych prowadzonych po dachu?

**Stanowisko (wyjaśnienie) Zamawiającego: Tak, w wycenie należy uwzględnić posadowienie kanałów na dachu w sposób zapewniający ich stabilność, w tym dociążenia.**

5. Zgodnie z rysunkami branży sanitarnej, żaluzje powinny mieć przezierność min. 75%, natomiast na rzucie architektury żaluzja typ 1 oznaczona jest o





e-mail: [zampubl@umg.edu.pl](mailto:zampubl@umg.edu.pl)

## SCIANY WEANETRZNE

SW1	12 cm Sylkat
SW2	Szko - REBIO
SW2	8 cm Szko
SW3	1,25 cm Płyta GK
	5,0 cm Włna mineralna
	12 cm Sylkat
	0,2 cm Blacha stalowa
	11 cm Poliuretan
	0,2 cm Blacha stalowa

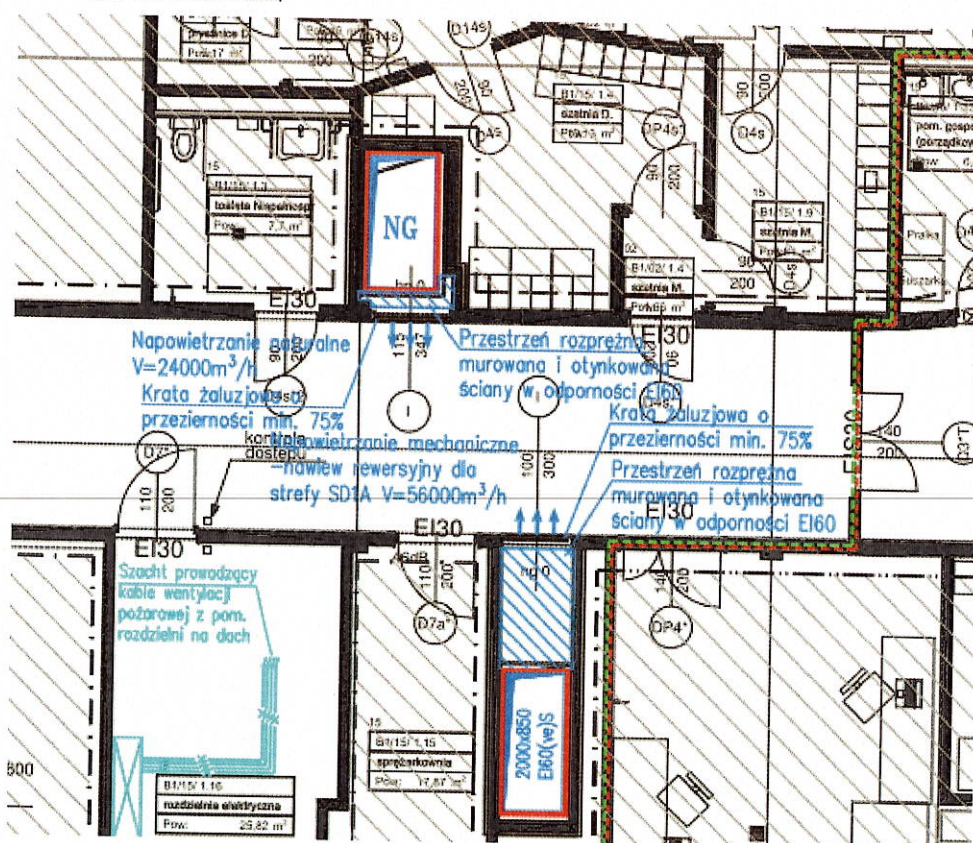
**OZNACZENIA W SYMBOLACH DRZWI:**

K1 - KONTROLA DYSTĘPU JEDNOSTRONNA  
K2 - KONTROLA DOSTĘPU DWUSTRONNA  
T - DRZWI Z TRZYMACZAMI ELEKTROMAGNETYCZNYMI

Żaluzja typ 1 - żaluzja o przezierności 80%

**Uwaga:**

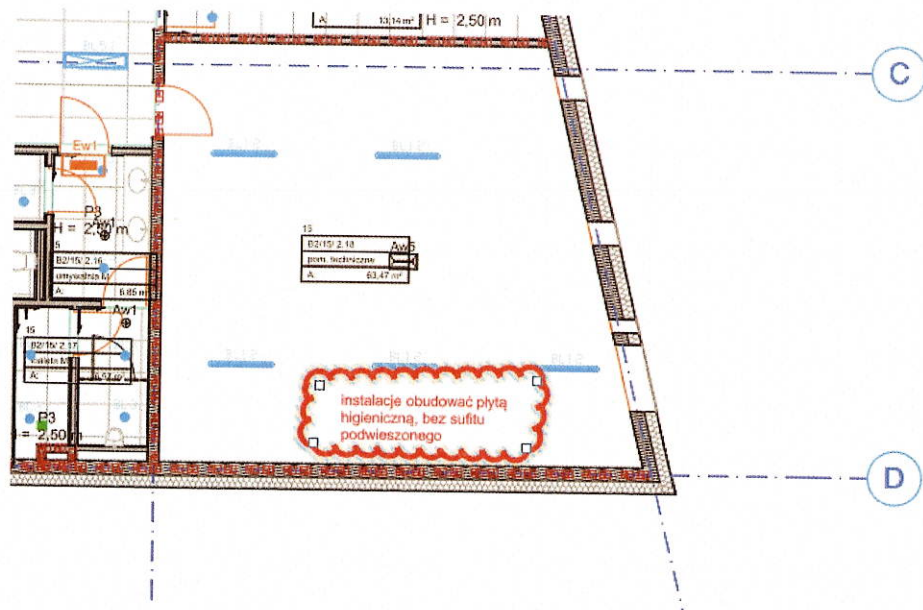
Przestrzeń nawlewna jest częścią korytarza



**Stanowisko (wyjaśnienie) Zamawiającego: Należy przyjąć przezierność minimum 75%.**

6. Rzut sufitów (piętro, etap 2 - wentylatorownia) - zapis: instalacje obudować płytą higieniczną, bez sufitu podwieszanego - czy obudowy instalacji należy uwzględnić w wycenie?





**Stanowisko (wyjaśnienie) Zamawiającego:** Pomieszczenie wentylatorowni jest poza zakresem zamówienia.

7. W części opisowej instalacji elektrycznej pkt. 4.5 Okablowanie jest zapis: "Okablowanie powinno spełniać dyrektywę CPR w klasie reakcji na ogień minimum Dca. Zasilanie obwodów ogólnego przeznaczenia wykonać przewodami typu YDY." Na całym obiekcie w pozostałym zakresie stosowane są kable nie spełniające dyrektywy CPR w klasie reakcji na ogień minimum Dca. Czy zamawiający potwierdza konieczność zastosowania kabli o takich parametrach tylko dla zakresu instalacji oddymiania?

**Stanowisko (wyjaśnienie) Zamawiającego:** Zapis dotyczący spełnienia dyrektywy CPR w klasie reakcji na ogień minimum Dca należy stosować do kabli i przewodów o odporności ogniowej FE180/E90/PH90. Dla kabli i przewodów bez odporności ogniowej należy spełnić dyrektywę CPR w klasie reakcji na ogień minimum Eca.

8. Przy obecnym stanie rynku układanie kabli miedzianych, zwłaszcza w terenie zewnętrznym, jest nieekonomiczne. Czy w ramach optymalizacji kosztów Zamawiający dopuszcza zmianę linii zasilających budynki ze stacji transformatorowej oraz agregatu prądotwórczego na kable aluminiowe?

**Stanowisko (wyjaśnienie) Zamawiającego:** Zamawiający dopuszcza zmianę linii zasilających na kable aluminiowe pod warunkiem zachowania odpowiednich współczynników obliczeniowych oraz weryfikacji spadków napięć i prądów zwarciovych w całym układzie zasilania przez Wykonawcę. Przeprojektowanie zasilania oraz uzyskanie akceptacji projektanta zaproponowanego rozwiązania leży po stronie Wykonawcy.

9. W częściach rozprężnych kanałów napowietrzających i oddymiających znajdują się trasy kablów (korytka), czy w zakresie zamówienia znajduje się obudowa p.poz tych instalacji? Jeżeli tak, prosimy o określenie do jakiej klasy odporności pożarowej należy zabezpieczyć instalacji przechodzące przez kanały oddymiania?

**Stanowisko (wyjaśnienie) Zamawiającego:** Należy wykonać obudowę trasy kablów jako zabudowę do klasy co najmniej EI60 - obudowa jak dla rozprężni.





ul. Morska 81-87  
bud. F pok. 226  
81-225 Gdynia

[www.umg.edu.pl](http://www.umg.edu.pl)

Zespół ds. Zamówień  
Publicznych (AZP)

tel. 58 55 86 421  
e-faks: 58 741 22 50

e-mail: [zampubl@umg.edu.pl](mailto:zampubl@umg.edu.pl)

# Uniwersytet Morski w Gdyni

10. Projekt branży budowlanej nie uwzględnia rozbudowy szachtów z elektrycznymi trasami kablowymi prowadzącymi na dach. W części opisowej projektu elektrycznego, w pkt 4.4 Trasy kablowe przewidziano trasę składającą się z dwóch koryt: o szerokości 400mm na kable zasilające i o szerokości 100mm na kable sterownicze, na które w szachcie nie ma miejsca. Prosimy o przedstawienie rozwiązania technicznego pozwalającego na poprawne wykonanie instalacji.

**Stanowisko (wyjaśnienie) Zamawiającego:** Oferent jako profesjonalny Wykonawca powinien skalkulować wszystkie koszty, w tym ewentualne koszty budowy nowych tras kablowych - na podstawie posiadanego doświadczenia. Wybór konkretnego producenta systemu oddymiania mechanicznego leży w gestii Oferenta - przyjęte w opisie trasy kablowe stanowią jedynie pomoc bazującą na założeniach poczynionych przez Projektanta. Dopuszcza się wykorzystanie istniejących tras kablowych. Oferta powinna być kompletna oraz obejmować instalacje i systemy poprawne pod względem prawnym i technicznym

## INSTALACJA TELETECHNICZNA

### Pytanie 1

Proszę o udzielenie informacji czy zawarta w opisie branży budowlanej DPL\_OPIS\_PW\_19.01.2023 - łącznik obejmujący część biurowo - konferencyjna na poziomie +1 (zawarta w osiach 19/20-21/26 na kondygnacji+1) jest również w zakresie realizacji niniejszego postępowania.

**Stanowisko (wyjaśnienie) Zamawiającego:** Łącznik nie stanowi zakresu zamówienia.

### Pytanie 2

Proszę o informacje czy obecnie jest zainstalowany system sygnalizacji pożaru zgodny z opisem instalacji branży TT opisany na ste 4 "Projekt bazowy systemu SSP bazuje na rozwiązaniu technicznym opartym na systemie sygnalizacji pożaru EST3 produkowanym przez UTC Fire&Security"

**Stanowisko (wyjaśnienie) Zamawiającego:** Zakres robót jest w trakcie realizacji przez Generalnego Wykonawcę.

### Pytanie 3

Czego w zakresie wykonania leży dostawa i montaż czujek, modułów sterujących instalacji systemu sygnalizacji pożaru określone na rysunkach branży teletechnicznej część 4 które znajdują się poza strefą określoną jako poza zakresem opracowania.

**Stanowisko (wyjaśnienie) Zamawiającego:** Zakres zamówienia nie obejmuje pomieszczeń zakreślonych jako poza zakresem opracowania.

### Pytanie 4

Proszę o informację czy na pętach SSP są zapasy miejsc umożliwiające dołożenie dodatkowych elementów instalacji SSP.

**Stanowisko (wyjaśnienie) Zamawiającego:** Zakres robót jest w trakcie realizacji przez Generalnego Wykonawcę.



ul. Morska 81-87  
bud. F pok. 226  
81-225 Gdynia

[www.umg.edu.pl](http://www.umg.edu.pl)

Zespół ds. Zamówień  
Publicznych (AZP)

tel. 58 55 86 421  
e-faks: 58 741 22 50

e-mail: [zampubl@umg.edu.pl](mailto:zampubl@umg.edu.pl)

# Uniwersytet Morski w Gdyni

## Pytanie 5

Proszę o informację czy w zakresie wykonania należy uwzględnić okablowanie i montaż elementów dla pomieszczeń:

poziom 0 - B2/15/1.1, B2/15/1.2, B2/15/1.7, B2/03/1.6, B2/15/1.1, B2/07/1.1,

poziom +1 - B1/01/2.6, B1/05/2.5, B1/15/2.4, B1/15/2.3, B1/15/2.2, B1/15/2.1,

Wskazane powyżej pomieszczenia na dokumentacji nie zostały oznaczone jako poza zakresem opracowania w związku z tym proszę o informację czy należy wykonać ten zakres.

**Stanowisko (wyjaśnienie) Zamawiającego:** Zgodnie z rysunkami (w załączeniu). Zakres zamówienia nie obejmuje systemu oddymiania klatek schodowych wraz z włączeniem do SSP, stolarki drzwiowej i okiennej pełniacej funkcję napowietrzania wraz z włączeniem do SSP.

## Pytanie 6

Na poziomie 0 etapu 1 i 2 zaznaczone są chmurki nie brak instalacji SSP proszę o wyjaśnienie czy w tych miejscach nie będzie instalacji.

**Stanowisko (wyjaśnienie) Zamawiającego:** Puste chmurki oznaczają brak elementów do wykonania.

## WENTYLACJA ODDYMIAJĄCA

### Pytanie 1

Z uwagi na stopień skomplikowania zakresu zamówienia oraz z uwagi na chęć rzetelnego przygotowania oferty cenowej bardzo proszę o uzupełnienie dokumentacji przetargowej o zestawienie kanałów i kształtek niezbędnych podaniem ilości i przekrojów kanałów, ilości i przekrojów kształtek oraz pozostałych elementów instalacji wentylacji oddymiającej niezbędnych do prawidłowego wykonania instalacji wentylacji.

**Stanowisko (wyjaśnienie) Zamawiającego:** Wykonać zgodnie z dokumentacją projektową branży sanitarnej instalacji oddymiania

### Pytanie 2

Zgodnie z opisem PW sanit. DPL\_OPIS\_PW\_19.01.2023 str 9

Napowietrzanie do strefy SD2 będzie realizowane przez automatycznie otwierane drzwi wejściowe do holu (w osi 19) oraz automatycznie otwierane okno w fasadzie (w osi 20).

Proszę o info czy w/w drzwi są przystosowane do funkcji jakie mają pełnić w czym zakresie jest ewentualne doparzenie tych drzwi w elementy pozwalające na pełnienie w/w funkcji.

**Stanowisko (wyjaśnienie) Zamawiającego:** Zakres robót jest w trakcie realizacji przez Generalnego Wykonawcę.

### Pytanie 3

Zgodnie z DPL\_OPIS\_PW\_19.01.2023 str 9





ul. Morska 81-87  
bud. F pok. 226  
81-225 Gdynia

[www.umg.edu.pl](http://www.umg.edu.pl)

Zespół ds. Zamówień  
Publicznych (AZP)

tel. 58 55 86 421  
e-faks: 58 741 22 50

e-mail: [zampubl@umg.edu.pl](mailto:zampubl@umg.edu.pl)

# Uniwersytet Morski w Gdyni

Dodatkowo na poziomie dachu, przed każdym wyciągiem zaprojektowano klapy wentylacji pożarowej (zapobiegające w normalnej sytuacji nawiewaniu zimnego powietrza do wnętrza budynku) które będą przechodziły w pozycję otwartą po detekcji pożaru w strefie SD2. Klapy wentylacji pożarowej nie służą do realizacji oddzielenia ppoż. (zarówno w pozycji otwartej jak i zamkniętej znajdują się w tej samej strefie pożarowej / dymowej) ale spełniają rolę niezawodnych przepustnic z napędem, odpornych na działanie wysokiej temperatury; służą jedynie do zapobieżenia napływu zimnego powietrza do wnętrza budynku.

Czy klapy went. są w zakresie niniejszego postępowania i należy je dostarczyć i zamontować?

**Stanowisko (wyjaśnienie) Zamawiającego: Tak**

Pytanie 4

Zgodnie z DPL\_OPIS\_PW\_19.01.2023 str 9 Strefa DS3

Napowietrzanie do strefy SD3 będzie realizowane przez automatycznie otwierane 2 pary drzwi wejściowych do holu.

Czy w/w drzwi należy doposażyć w elementy do zgodnego z założeniem sterowania (siłowniki drzwiowe)

Proszę o schemat rozwiązania jeżeli zakres dot. niniejszego postępowania.

**Stanowisko (wyjaśnienie) Zamawiającego: Zakres robót jest w trakcie realizacji przez Generalnego Wykonawcę.**

Pytanie 5

Zgodnie z DPL\_OPIS\_PW\_19.01.2023 str 9 Strefa DS3

Do napowietrzania mechanicznego projektuje się układ szachtów oznaczonych N3 oraz N4. Szacht N3 jest wykorzystywany również do oddymiania w czasie pożaru w strefie detekcji SD4A.

Proszę uzupełnienie dokumentacji o listę elementów kanałów i kształtek układów szachtów niezbędnych do całego zadania.

**Stanowisko (wyjaśnienie) Zamawiającego: Wykonać zgodnie z dokumentacją projektową branży architektonicznej oddymiania.**

Pytanie 6

Zgodnie z DPL\_OPIS\_PW\_19.01.2023 str 10

Proszę o podanie parametrów klap p.poż czy zasilanie w/w klap opracowano na 230v czy 24V

**Stanowisko (wyjaśnienie) Zamawiającego: Zasilanie klap należy przyjąć zgodnie z wytycznymi producenta, dostawcy systemu.**

Pytanie 7

Proszę o wyjaśnienie na czy ma polegać

"przeniesienie okablowania wraz z centralkami z budynku I do budynku II oraz wykonanie instalacji SSP w pomieszczeniach ZOŚ - zgodnie z projektem wykonawczym oddymiania branży teletechnicznej,



ul. Morska 81-87  
bud. F pok. 226  
81-225 Gdynia

[www.umg.edu.pl](http://www.umg.edu.pl)

Zespół ds. Zamówień  
Publicznych (AZP)

tel. 58 55 86 421  
e-faks: 58 741 22 50

e-mail: [zampubl@umg.edu.pl](mailto:zampubl@umg.edu.pl)

# Uniwersytet Morski w Gdyni

Czy przeniesienie okablowania wraz z centralkami dotyczy istniejącego instalacji SSP oraz jaki system został zabudowany.

**Stanowisko (wyjaśnienie) Zamawiającego: przeniesienie okablowania dotyczy instalacji SSP, która obecnie jest wykonywana przez Generalnego Wykonawcę.**

## Pytanie 8

Proszę o wskazanie które elementy SSP ze znajdujących się na rzutach dokumentacji TT należy uwzględnić w ofercie.

**Stanowisko (wyjaśnienie) Zamawiającego: Zgodnie z rysunkami (w załączeniu). Zakres zamówienia nie obejmuje systemu oddymiania klatek schodowych wraz z włączeniem do SSP, stolarki drzwiowej i okiennej pełniacej funkcję napowietrzania wraz z włączeniem do SSP.**

## Pytanie 9

Zgodnie z opisem inst. TT PAS-116-P W-IN-ODD-OT inst. oddymianie\_230125 str 2

Drzwi i okna napowietrzające zasilane i sterowane będą z dedykowanych dla każdej strefy centralk sterowania oddymianiem CSO, które należy zlokalizować w pomieszczeniach rozdzielni głównych obiektu

Czy obecnie zabudowane okna i drzwi przewidziane do napowietrzania są wyposażone w dedykowane siłowniki natomiast w zakresie nieniniejszego postępowania leży połączenie z systemu SAP.

**Stanowisko (wyjaśnienie) Zamawiającego: Poza zakresem zamówienia.**

## Pytanie 10

Zgodnie z opisem inst. TT PAS-116-PW-IN-ODD-OT OpisOddymianie\_230125 str 3

Zmiany aranżacji pomieszczeń

W związku ze zlokalizowaniem w obiekcie 2 klatek schodowych oraz kanałów wentylacyjnych oddymiania mechanicznego zmianie uległ układ pomieszczeń.

Należy dostosować, tam gdzie to konieczne, instalację SSP do nowego układu.

**Stanowisko (wyjaśnienie) Zamawiającego: Poza zakresem zamówienia.**

## Pytanie 11

Proszę o informację czy załączona dokumentacja posiada uzupełnienie w tym zakresie jaka ilość elementów oraz które elementy należy dostosować do nowego układu.

Zgodnie z opisem inst. TT PAS-116-PW-IN-ODD-OT OpisOddymianie\_230125 str 4

Czy w związku z zapisem

Otwarte przestrzenie komunikacji

W celu zapewnienia wrażenia otwartości przestrzeni drzwi dzielące korytarze i hote (tam gdzie jest to możliwe, w tym również te znajdujące się na granicach stref oddymiania) utrzymywane będą w pozycji otwartej. Funkcja należy zrealizować za pomocą trzymaczy elektromagnetycznych zwalnianych z systemu SSP.

**Stanowisko (wyjaśnienie) Zamawiającego: Poza zakresem zamówienia.**





ul. Morska 81-87  
bud. F pok. 226  
81-225 Gdynia

[www.umg.edu.pl](http://www.umg.edu.pl)

Zespół ds. Zamówień  
Publicznych (AZP)

tel. 58 55 86 421  
e-faks: 58 741 22 50

e-mail: [zampubl@umg.edu.pl](mailto:zampubl@umg.edu.pl)

# Uniwersytet Morski w Gdyni

## Pytanie 12

Proszę o informacje czy do obowiązków wykonawcy należy doposażyć drzwi w trzymacze drzwiowe a następnie połączenie z SSP.

**Stanowisko (wyjaśnienie) Zamawiającego: Poza zakresem zamówienia.**

## INSTALACJA ELEKTRYCZNA

### Pytanie 1 - elektryka

W związku z zapisem projektu dot. ułożenia tras kablowych

"W celu umożliwienia wymiany sygnałów sterowania i monitorowania pomiędzy stacją transformatorową, agregatem prądotwórczym i rozdzielnicami RGR należy ułożyć kable sterownicze typu YKSY 30x1,5 mm<sup>2</sup>"

Zwracamy się do Państwa z prośbą o uzupełnienie dokumentacji o mapę sytuacyjną, zagospodarowania terenu oraz rzuty uwzględniające w/w trasy kablów w celu określenia kosztów niezbędnych dla wykonania określonych w projekcie tras: z uwzględnieniem robót towarzyszących (wykopów ect.)

- ze stacji transformatorowej do rozdzielnicy RGR1,
- ze stacji transformatorowej do rozdzielnicy RGR2,
- ze stacji transformatorowej do złącza agregatu ZK AGR,
- ze złącza agregatu ZK AGR do agregatu prądotwórczego,
- ze złącza agregatu ZK AGR do rozdzielnicy RGR1,
- ze złącza agregatu ZK AGR do rozdzielnicy RGR2.

**Stanowisko (wyjaśnienie) Zamawiającego: W załączeniu PZT.**

### Pytanie 2 - elektryka

W związku z zapisem SIWZ do obowiązków wykonawcy należy:

"wykonanie instalacji elektrycznej w zakresie oddymiania poprzez rozbudowę rozdzielnic RG1 i RG2, wykonanie WLZ i przewodów - zgodnie z projektem wykonawczym oddymiania branży elektrycznej oraz branży sanitarnej"

W celu umożliwienia wyceny rozbudowy rozdzielnic RG1 i RG2 proszę o uzupełnienie dokumentacji o schematy w/w rozdzielnic z oznaczeniem części przewidzianej do rozbudowy. Czy w/w rozdzielnice są już zabudowane na obiekcie oraz czy posiadają miejsce na rozbudowę.

Czy zakres opisany w punkcie 4.4 Rozdzielnice RGR1 RGR2 to jedyna rozbudowa tych rozdzielnic jakie przewidział projektant w punkcie 5.1 SIWZ - opis przedmiotu zamówienia.

**Stanowisko (wyjaśnienie) Zamawiającego: Zakres rozbudowy rozdzielnic RGR1 i RGR2 obejmuje zmiany związane z zasilaniem instalacji oddymiania i został opisany w OT - inne rozbudowy nie stanowią zakresu opracowania. Oferent jako profesjonalny Wykonawca powinien skalkulować wszystkie koszty niezbędne do prawidłowego wykonania robót na podstawie posiadanego doświadczenia. Oferta powinna być kompletna oraz obejmować instalacje i systemy poprawne pod względem prawnym i technicznym.**





ul. Morska 81-87  
bud. F pok. 226  
81-225 Gdynia

[www.umg.edu.pl](http://www.umg.edu.pl)

Zespół ds. Zamówień  
Publicznych (AZP)

tel. 58 55 86 421  
e-faks: 58 741 22 50

e-mail: [zampubl@umg.edu.pl](mailto:zampubl@umg.edu.pl)

# Uniwersytet Morski w Gdyni

## Pytanie 3 - elektryka

W związku z zapisem PW oddymiania - branża elektryczna PAS-116-PW-IE-ODD-OT OpisOddymianie\_230121 - str. 3 pkt. 2.1 klatki schodowe

Zasilanie i sterowanie elementów wykonawczych realizowane będzie przez współpracujące z systemem pożarowym (SSP) centrali sterowania oddymianiem (CSO).

Centrali te, oznaczone CSO1.1 i CSO1.2 zlokalizowane będą w obrębie klatek schodowych, na najwyższej kondygnacji.

Należy zasilic centrali CSO (2 sztuki).

Czy w zakresie niniejszego postępowania jest również dostawa i montaż centrali CSO1.1 i CSO1.2 zlokalizowanych w obrębie klatki schodowej czy należy wyłącznie oszacować zasilanie do w/w centrali.

**Stanowisko (wyjaśnienie) Zamawiającego: Poza zakresem zamówienia**

## Pytanie 4 - elektryka

W związku z pytaniem dot. centrali CSO1.1 i CSO1.2 proszę o wskazanie planowanej lokalizacji (kondygnacji) na której będą zabudowane w/w centrali. Proszę również o informacje w czym zakresie jest rozbudowa SSP do połączenia (sterowania i monitorowania) centrali oddymiania.

**Stanowisko (wyjaśnienie) Zamawiającego: Poza zakresem zamówienia**

## Pytanie 5 - elektryka

W związku z brakiem informacji w przedmiocie zamówienia punkt 5.1 SIWZ prosimy o potwierdzenie że opisane w punkcie 4.1 PW oddymiania branży elektrycznej nowe źródła zasilania przewidziane z uwagi na wzrost mocy

- transformator o mocy 1250 kVA - zmiana ujęta w projekcie stacji transformatorowej (zakłada się możliwość zwiększenia mocy transformatora do 1600 kVA przy zastosowaniu aparatów o zdolności zwarciorowej 50 kA),
- agregat prądowrczy o mocy 500/550 kVA.

Nie wchodzą w zakres niniejszego postępowania przetargowego.

**Stanowisko (wyjaśnienie) Zamawiającego: Poza zakresem zamówienia**

## Pytanie 6 - elektryka

W przypadku obowiązku dostarczenia transformator o mocy 1250 kVA oraz agregat prądowrczy o mocy 500/550 kVA proszę o uzupełnienie dokumentacji o materiały umożliwiające

**Stanowisko (wyjaśnienie) Zamawiającego: Poza zakresem zamówienia**

**Wykonawca winien skalkulować w ofercie usunięcie kolizji pomiędzy instalacjami znajdującymi się na dachu budynku a nowo projektowana instalacja oddymiania.**

Specjalista,  
ds. zamówień publicznych  
i kosztorysowania  
mgr inż. Arkadiusz Stec

Kierownik Zamawiającego lub  
osoba upoważniona