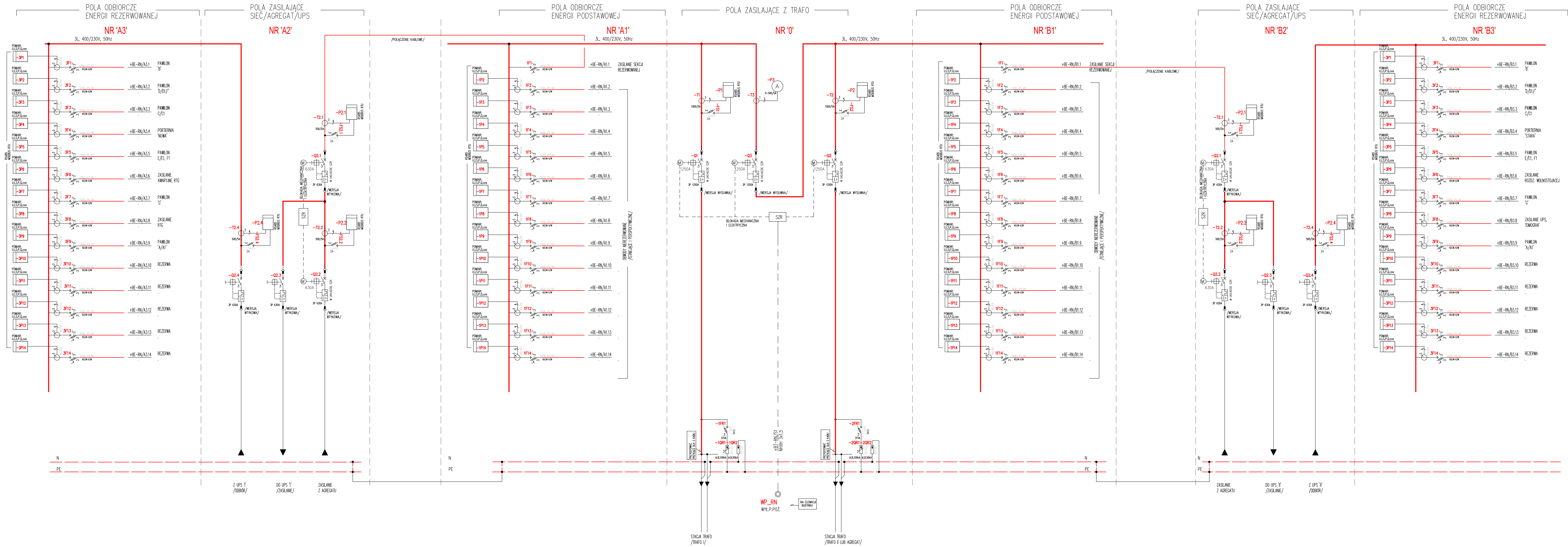


ROZDZIELNICA +BE-RN

SEKCJA 'A'

SEKCJA 'B'



FIRMA INŻYNIERSKA LECH BEDNARCZYK			
BRANŻA	ELEKTRYCZNA	SYMBOL	BE-EL-1P
INWESTOR	SZPITAL SPECJALISTYCZNY IM. STEFANA ŻEROMSKIEGO SAMODZELNY PUBLICZNY ZAKŁAD OPIEKI ZDROWOTNEJ W KRAKOWIE ul. M. Skarbiego 66, 31-913 Kraków	NR RYS.	4
NAZWA	OPRACOWANIE PROJEKTU FUNKCJONALNO-TECHNICZNEGO DLA WYKONANIA PROJEKTU WYKONAWCZEGO W SZPITALU SPECJALISTYCZNYM IM. STEFANA ŻEROMSKIEGO SP. Z O.O. W KRAKOWIE, ODCIEŁ NA SZPIRZE UL. 31-913 KRAKÓW DO BUDOWY I PROJEKTOWANIA STACJI PRZETWORNICZOK UPS-W AGREGATOR PRĄDOWY I FIDUCJALNYCH NISKIEGO NAPIĘCIA SZPIRALA WRAZ Z SECIĄ DOKŁADAJĄ POŁOŻONE BUDOWNI SZPIRALI	SKALA	
TREŚĆ	ROZDZIELNICA GŁÓWNA NISKIEGO NAPIĘCIA SCHEMAT IDEOWY+BE-RN	DATA	08.2022
PROJEKTANT	BPB 00124/04	OPRACOWAŁ	
INŻ. L. BEDNARCZYK		SPRAWDZIŁ	