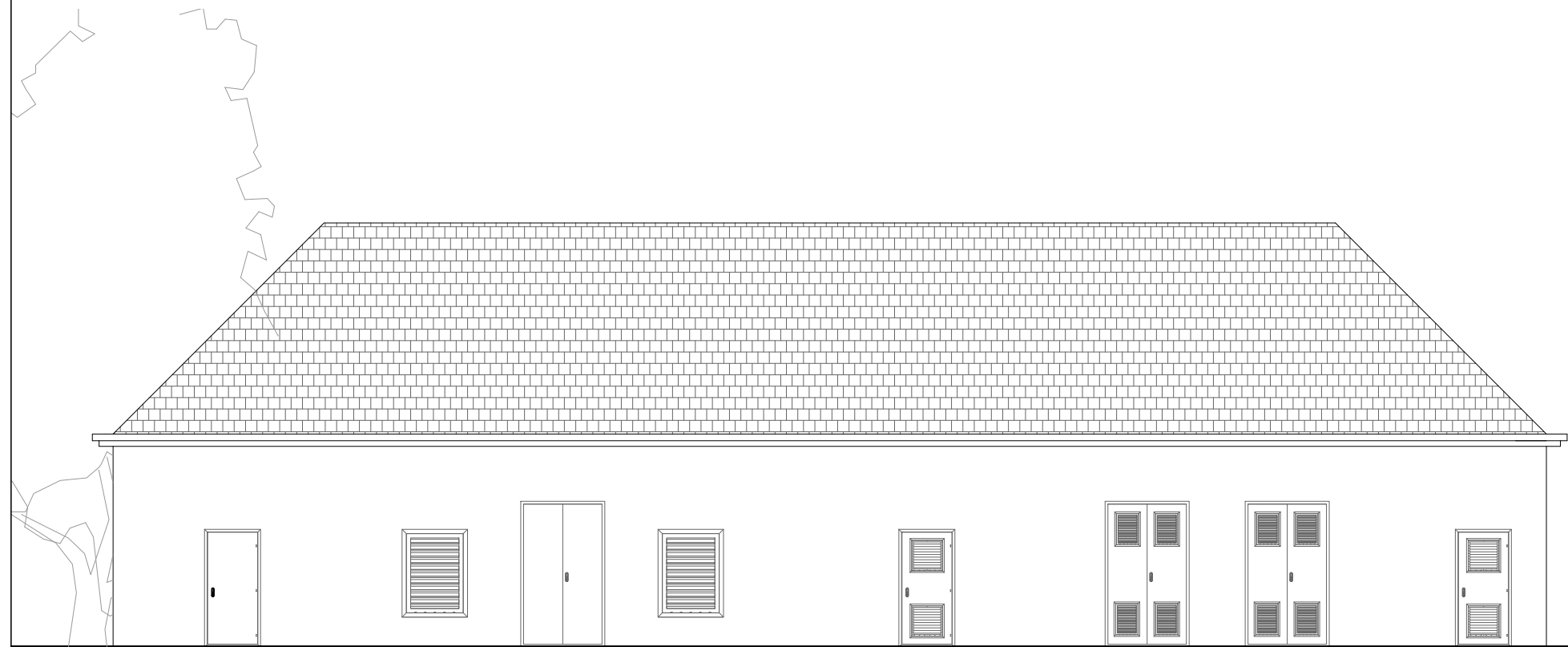


RZUT BUDYNKU ENERGETYCZNEGO



ELEWCAJA ZACHODNIA

FIRMA INŻYNIERSKA
LECH BEDNARCZYK

BRANŻA	ELEKTRYCZNA	SYMBOL	BE-EL-1P	NR RYS.
INWESTOR	SZPITAL SPECJALISTYCZNY IM. STEFANA ŻEROMSKIEGO SAMODZIELNY PUBLICZNY ZAKŁAD OPIEKI ZDROWOTNEJ W KRAKOWIE OS. NA SKARPIE 66, 31-913 KRAKÓW			2
NAZWA	OPRACOWANIE PROGRAMU FUNKCJONALNO UŻYTKOWEGO GŁÓWNYCH ELEMENTÓW ENERGETYCZNYCH W SZPITALU SPECJALISTYCZNYM IM. STEFANA ŻEROMSKIEGO SP ZOZ W KRAKOWIE, OSIEDLE NA SKARPIE 66, 31-913 KRAKÓW DO BUDOWY I PRZENIESIENIA STACJI TRANSFORMATORÓW, UPS-ÓW, AGREGATÓW PRĄDOTWÓRCZYCH I ROZDZIELNI GŁÓWNEJ NISKIEGO NAPIĘCIA SZPITALA WRAZ Z SIECIĄ ZASILAJĄCĄ POSZCZEGÓLNE BUDYNKI SZPITALA			
INWESTYCJI	RZUT BUDYNKU ENERGETYCZNEGO ELEWACJA FRONTOWA			
TREŚĆ				SKALA 1:100
				DATA 08.2022
PROJEKTANT	BPP Upr.124/84	OPRACOWAŁ	.	SPRAWDZIŁ
INŻ.L.BEDNARCZYK		INŻ.L.BEDNARCZYK		