

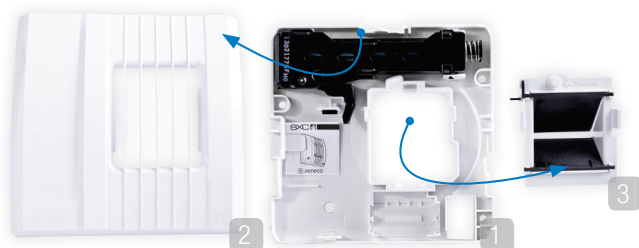


KRATKA BXC

Kratka jest urządzeniem regulującym usuwanie powietrza z pomieszczeń wentylowanych w sposób mechaniczny.

budowa

1. korpus
2. osłona przednia
3. kasetę przepustnic



zasada działania

Kratka wyposażona jest w czujnik – taśmę poliamidową. Taśma pod wpływem zmian wilgotności względnej powietrza zmienia swą długość, co powoduje większe bądź mniejsze otwarcie przepustnic, a tym samym umożliwia usunięcie większego bądź mniejszego strumienia powietrza z pomieszczenia kanałami (przewodami) wentylacyjnymi.

konserwacja



Kratkę należy czyścić w miarę potrzeb. Możliwe jest zdjęcie osłony przedniej kratki oraz kasety przepustnic w celu umycia. Zdjęcia tych elementów przedstawione są powyżej.

1. Po zdjęciu osłony przedniej, wyjąć kasetę przepustnic
2. Osłonę przednią i kasetę przepustnic można czyścić w wodzie z mydłem (elementów nie wolno czyścić w zmywarce do naczyń)
3. Zamocować osłonę przednią



kratka BXC zalecenia

Nie wolno dopuścić do zamoczenia czujnika. Spowoduje to trwałe uszkodzenie kratki.

Nie wolno używać żadnych środków żrących, płynów do czyszczenia oraz proszków. Wszystkie te substancje mogą zniszczyć plastikową obudowę oraz czujnik.

W czasie remontów i prac wykończeniowych mieszkania należy zabezpieczyć kratkę filtrem fizeleinowym w celu zabezpieczenia przewodu wentylacyjnego przed dostaniem się pyłów budowlanych.

Po adaptacji mieszkania nie należy zapychać, zaklejać ani w inny podobny sposób ograniczać przepływu powietrza – spowoduje to niewłaściwe działanie instalacji wentylacyjnej !

Nie wolno wyjmować przepustnic z kasety - niewłaściwy montaż spowoduje wadliwe działanie wentylacji.

Kratka higrosterowana jest integralną częścią istniejącego systemu wentylacji – zamiana kratki na inną spowoduje wadliwe działanie wentylacji w całym pionie !