

zakres opracowania

 DO WYKONANIA PRZED MONTAŻEM

STAWIENIE POMIESZCZEŃ Z SUFITEM PODWIESZONYM:

Zapointowano pod względem zgodności
z przepisami bezpieczeństwa i higieny pracy
oraz wymaganiami ergonomii:

1) bez zastrzeżeń

2) z niezgodnościami wymienionymi w załączniku

mgr inż. Andrzej Wójcik Wzrost 178 cm
Ciężar ciała 75 kg
Ciężar ciała bez ubrania 65 kg
Ciężar ciała bez ubrania i narzędzi 55 kg
Ciężar ciała bez ubrania i narzędzi 45 kg
Ciężar ciała bez ubrania i narzędzi 35 kg
Ciężar ciała bez ubrania i narzędzi 25 kg
Ciężar ciała bez ubrania i narzędzi 15 kg
Ciężar ciała bez ubrania i narzędzi 5 kg
Ciężar ciała bez ubrania i narzędzi 0 kg

Uwagi: 1. Wzrost 178 cm
Ciężar ciała 75 kg
Ciężar ciała bez ubrania 65 kg
Ciężar ciała bez ubrania i narzędzi 55 kg
Ciężar ciała bez ubrania i narzędzi 45 kg
Ciężar ciała bez ubrania i narzędzi 35 kg
Ciężar ciała bez ubrania i narzędzi 25 kg
Ciężar ciała bez ubrania i narzędzi 15 kg
Ciężar ciała bez ubrania i narzędzi 5 kg
Ciężar ciała bez ubrania i narzędzi 0 kg

Podpis: _____

.....
(podpis)

Ugodniono pod względem wymagań higienicznych i zdrowotnych bez zaszteżeń/z zaszteżeniami.....

.....KOMENDANT.....
.....WOJSKOWY-66RODKA.....
.....MEDYCYN-PRZEWENYJNEJ.....
.....W BRZANOWIEC.....
.....pozdrowia.....
Data 02.07.68
23/2008
Piotr Dąbrowski

ZAPISZ SIĘ NA WYKŁADZIE

Zgodovinsko in vsebinsko pregledno
 s preizkušnjo temeljnega pisanja pri slo-
 venski zgodovinski in geografski
 6022, 6023, 6024, 6025, 6026, 6027, 6028, 6029, 6030, 6031, 6032, 6033, 6034, 6035, 6036, 6037, 6038, 6039, 6040, 6041, 6042, 6043, 6044, 6045, 6046, 6047, 6048, 6049, 6050, 6051, 6052, 6053, 6054, 6055, 6056, 6057, 6058, 6059, 6060, 6061, 6062, 6063, 6064, 6065, 6066, 6067, 6068, 6069, 6070, 6071, 6072, 6073, 6074, 6075, 6076, 6077, 6078, 6079, 6080, 6081, 6082, 6083, 6084, 6085, 6086, 6087, 6088, 6089, 6090, 6091, 6092, 6093, 6094, 6095, 6096, 6097, 6098, 6099, 6100, 6101, 6102, 6103, 6104, 6105, 6106, 6107, 6108, 6109, 6110, 6111, 6112, 6113, 6114, 6115, 6116, 6117, 6118, 6119, 6120, 6121, 6122, 6123, 6124, 6125, 6126, 6127, 6128, 6129, 6130, 6131, 6132, 6133, 6134, 6135, 6136, 6137, 6138, 6139, 6140, 6141, 6142, 6143, 6144, 6145, 6146, 6147, 6148, 6149, 6150, 6151, 6152, 6153, 6154, 6155, 6156, 6157, 6158, 6159, 6160, 6161, 6162, 6163, 6164, 6165, 6166, 6167, 6168, 6169, 6170, 6171, 6172, 6173, 6174, 6175, 6176, 6177, 6178, 6179, 6180, 6181, 6182, 6183, 6184, 6185, 6186, 6187, 6188, 6189, 6190, 6191, 6192, 6193, 6194, 6195, 6196, 6197, 6198, 6199, 6200, 6201, 6202, 6203, 6204, 6205, 6206, 6207, 6208, 6209, 6210, 6211, 6212, 6213, 6214, 6215, 6216, 6217, 6218, 6219, 6220, 6221, 6222, 6223, 6224, 6225, 6226, 6227, 6228, 6229, 6230, 6231, 6232, 6233, 6234, 6235, 6236, 6237, 6238, 6239, 6240, 6241, 6242, 6243, 6244, 6245, 6246, 6247, 6248, 6249, 6250, 6251, 6252, 6253, 6254, 6255, 6256, 6257, 6258, 6259, 6260, 6261, 6262, 6263, 6264, 6265, 6266, 6267, 6268, 6269, 6270, 6271, 6272, 6273, 6274, 6275, 6276, 6277, 6278, 6279, 6280, 6281, 6282, 6283, 6284, 6285, 6286, 6287, 6288, 6289, 6290, 6291, 6292, 6293, 6294, 6295, 6296, 6297, 6298, 6299, 6300, 6301, 6302, 6303, 6304, 6305, 6306, 6307, 6308, 6309, 6310, 6311, 6312, 6313, 6314, 6315, 6316, 6317, 6318, 6319, 6320, 6321, 6322, 6323, 6324, 6325, 6326, 6327, 6328, 6329, 6330, 6331, 6332, 6333, 6334, 6335, 6336, 6337, 6338, 6339, 6340, 6341, 6342, 6343, 6344, 6345, 6346, 6347, 6348, 6349, 6350, 6351, 6352, 6353, 6354, 6355, 6356, 6357, 6358, 6359, 6360, 6361, 6362, 6363, 6364, 6365, 6366, 6367, 6368, 6369, 6370, 6371, 6372, 6373, 6374, 6375, 6376, 6377, 6378, 6379, 6380, 6381, 6382, 6383, 6384, 6385, 6386, 6387, 6388, 6389, 6390, 6391, 6392, 6393, 6394, 6395, 6396, 6397, 6398, 6399, 6400, 6401, 6402, 6403, 6404, 6405, 6406, 6407, 6408, 6409, 6410, 6411, 6412, 6413, 6414, 6415, 6416, 6417, 6418, 6419, 6420, 6421, 6422, 6423, 6424, 6425, 6426, 6427, 6428, 6429, 6430, 6431, 6432, 6433, 6434, 6435, 6436, 6437, 6438, 6439, 6440, 6441, 6442, 6443, 6444, 6445, 6446, 6447, 6448, 6449, 6450, 6451, 6452, 6453, 6454, 6455, 6456, 6457, 6458, 6459, 6460, 6461, 6462, 6463, 6464, 6465, 6466, 6467, 6468, 6469, 6470, 6471, 6472, 6473, 6474, 6475, 6476, 6477, 6478, 6479, 6480, 6481, 6482, 6483, 6484, 6485, 6486, 6487, 6488, 6489, 6490, 6491, 6492, 6493, 6494, 6495, 6496, 6497, 6498, 6499, 6500, 6501, 6502, 6503, 6504, 6505, 6506, 6507, 6508, 6509, 6510, 6511, 6512, 6513, 6514, 6515, 6516, 6517, 6518, 6519, 6520, 6521, 6522, 6523, 6524, 6525, 6526, 6527, 6528, 6529, 6530, 6531, 6532, 6533, 6534, 6535, 6536, 6537, 6538, 6539, 6540, 6541, 6542, 6543, 6544, 6545, 6546, 6547, 6548, 6549, 6550, 6551, 6552, 6553, 6554, 6555, 6556, 6557, 6558, 6559, 6560, 6561, 6562, 6563, 6564, 6565, 6566, 6567, 6568, 6569, 6570, 6571, 6572, 6573, 6574, 6575, 6576, 6577, 6578, 6579, 6580, 6581, 6582, 6583, 6584, 6585, 6586, 6587, 6588, 6589, 6590, 6591, 6592, 6593, 6594, 6595, 6596, 6597, 6598, 6599, 6600, 6601, 6602, 6603, 6604, 6605, 6606, 6607, 6608, 6609, 6610, 6611, 6612, 6613, 6614, 6615, 6616, 6617, 6618, 6619, 6620, 6621, 6622, 6623, 6624, 6625, 6626, 6627, 6628, 6629, 6630, 6631, 6632, 6633, 6634, 6635, 6636, 6637, 6638, 6639, 6640, 6641, 6642, 6643, 6644, 6645, 6646, 6647, 6648, 6649, 6650, 6651, 6652, 6653, 6654, 6655, 6656, 6657, 6658, 6659, 6660, 6661, 6662, 6663, 6664, 6665, 6666, 6667, 6668, 6669, 6670, 6671, 6672, 6673, 6674, 6675, 6676, 6677, 6678, 6679, 6680, 6681, 6682, 6683, 6684, 6685, 6686, 6687, 6688, 6689, 6690, 6691, 6692, 6693, 6694, 66

ISTNIEJĄCE ŚCIAN

PROJEKTOWANE ŚCIANY

→ ŚCIANY DO WYBURZENIA

RZUT VI pietra
1:50

UWAGA:
RYSEUNEK WYKONANO W OPIARCI O DANE TECHNICZNE DOSTAWCY URZĄDZENIA
ANGIOGRAFICZNEGO AXIOM Artis DFC firmy SIEMENS. DOPUSZCZA SIĘ STOSOWANIE
INNYCH URZĄDZEŃ O PODOBNYCH PARAMETRACH TECHNICZNYCH.

INWESTOR	X WOJSKOWY SZPITAL KLINICZNY z POLIKLINIKĄ	NR WYSUNKU
----------	--	------------

III Powstańców Warszawy 7
w BYDGOSZCZY
A/2

TEMAT	ZMIANA SPOSOBU UŻYTKOWANIA POMIESZCZEŃ SZPITALA	STADIUM:	OP
-------	---	----------	----

WOJSKOWEGO
NA PRACOWNIE ANGIOGRAFICZNA

DATA:	30.11.2007
SKALA	
Bydgoszcz, ul.Powstańców Warszawy 7	
00270A	

RZUT	VI pietro	1:50
------	-----------	------

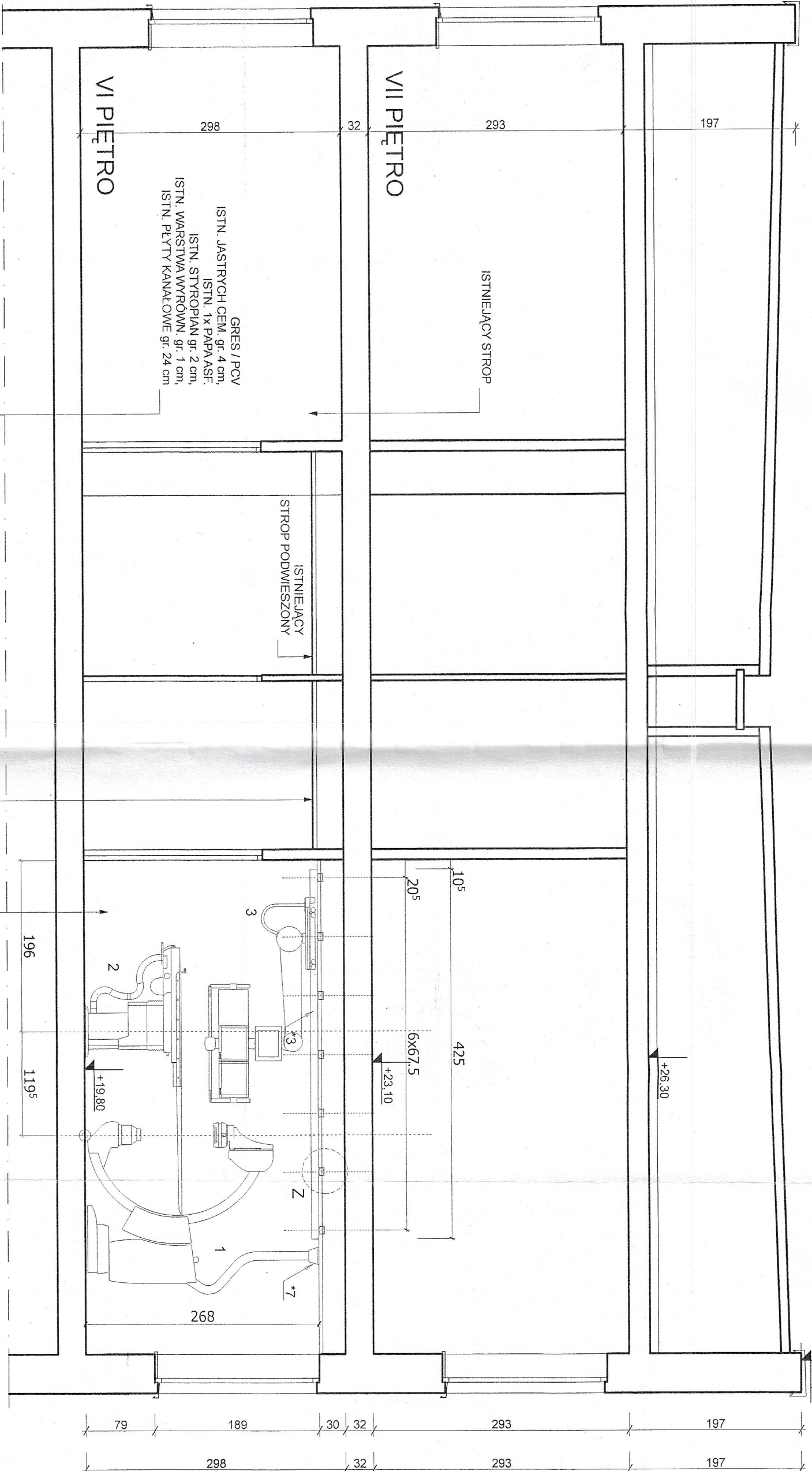
PROJEKT	mgr inż. arch. A. Tomaszewska	POCZYS
---------	-------------------------------	--------

plan

PRZEDSIĘBIORSTWO ORGANIZACJI
INWESTYCJI S.A.
SPRAWOZDŁ: mar inż arch M. Indykiewicz-Drozd

Upr. nr: KPOKK IA 232005





PROJEKTOWANY SUFIT PODWIESZONY
PCV DEMONTOWANY.

PODŁOGA PRADOPRZEWODZĄCA
ISTN. JASTRYCH CEM. gr. 4 cm,
ISTN. 1x PAPA ASF.
ISTN. STYROPIAN gr. 2 cm,
ISTN. WARSZTWA WYRÓWN. gr. 1 cm,
ISTN. PŁYTY KANAŁOWE gr. 24 cm

SIEMENS wymaga wykonania konstrukcji wsporczej do zawieszenia szyn jezdnych DCS 1.03.
h - wysokość pomieszczenia mierzona między dolną powierzchnią kształowników konstrukcji
a podłogą może zawierać się w granicach 250 - 310cm.
Wysokość pomieszczenia należy przyjąć zgodnie z obowiązującymi przepisami krajowymi.

UWAGA:
RYSUNEK WYKONANO W OPARCIU O DANE TECHNICZNE DOSTAWCY URZĄDZENIA
ANGIOGRAFICZNEGO AXIOM Artis DFC firmy SIEMENS. DOPUSZCZA SIĘ STOSOWANIE
INNYCH URZĄDZEŃ O PODOBNYCH PARAMETRACH TECHNICZNYCH.

INWESTOR:	X WOJSKOWY SZPITAL KLINICZNY z POLIKLINIKĄ w BYDGOSZCZY	NR RYSUNKU	A / 3
TEMAT	ZMIANA SPOSOBU UŻYTKOWANIA POMIESZCZEN SZPITALA WOJSKOWEGO NA PRACOWNIE ANGIOGRAFICZNA	STADIUM	PB
ADRES:	ul. Gdańska w Bydgoszczy	DATA:	30.11.2007
NAZWA RYSUNKU	PRZEKRÓJ I-I		
SKALA	1:50		

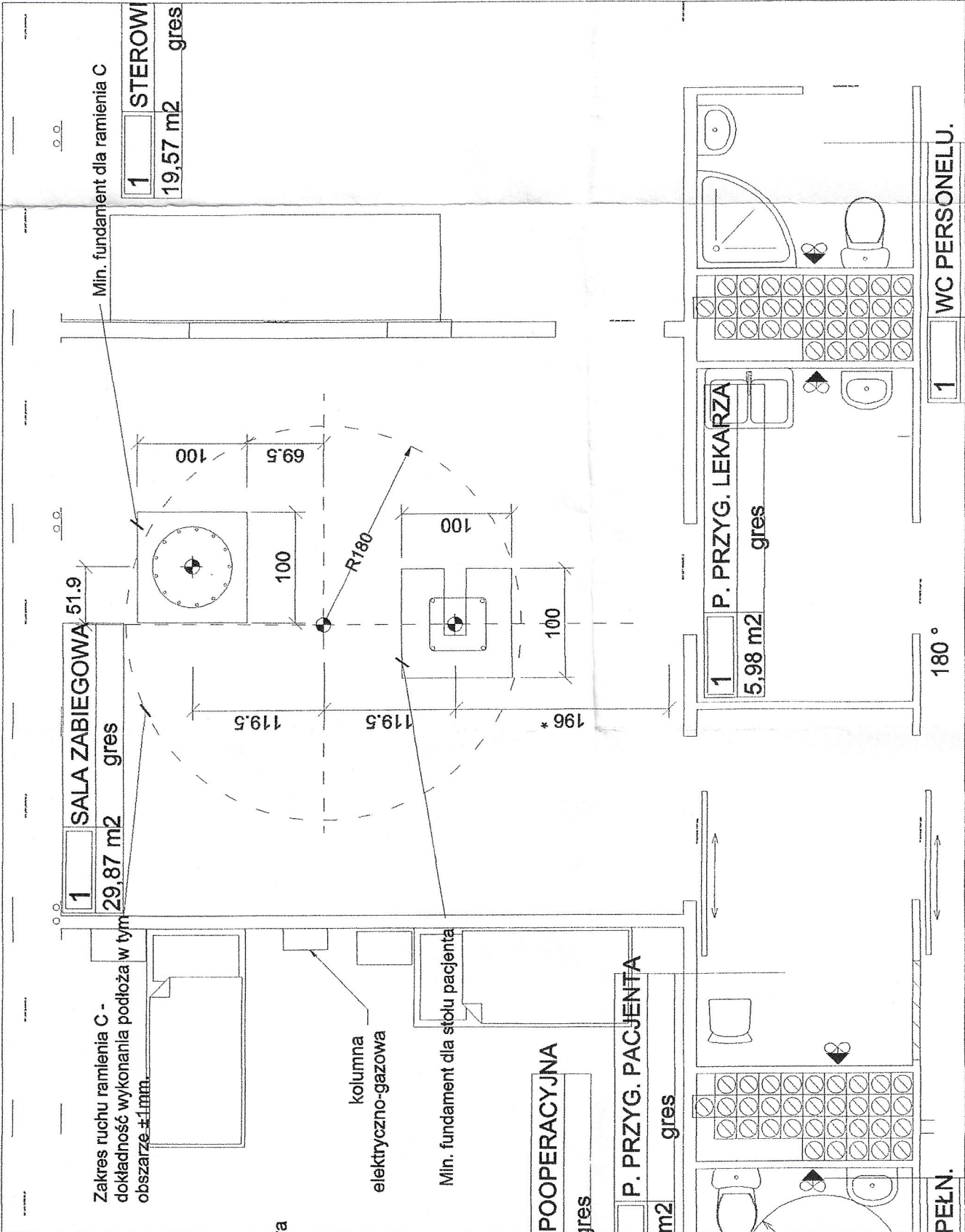
PRZEDSIĘBIORSTWO ORGANIZACJI
INWESTYCYJNY SP. Z O.O.
ul. NAKIELSKA 243A - 85-391 BYDGOSZCZ.
tel. 48 501 643 440

SPRAWDZIŁ
mgr inż. arch. A. Tomaszewska
Upz. nr. KPOK JA 23/2005

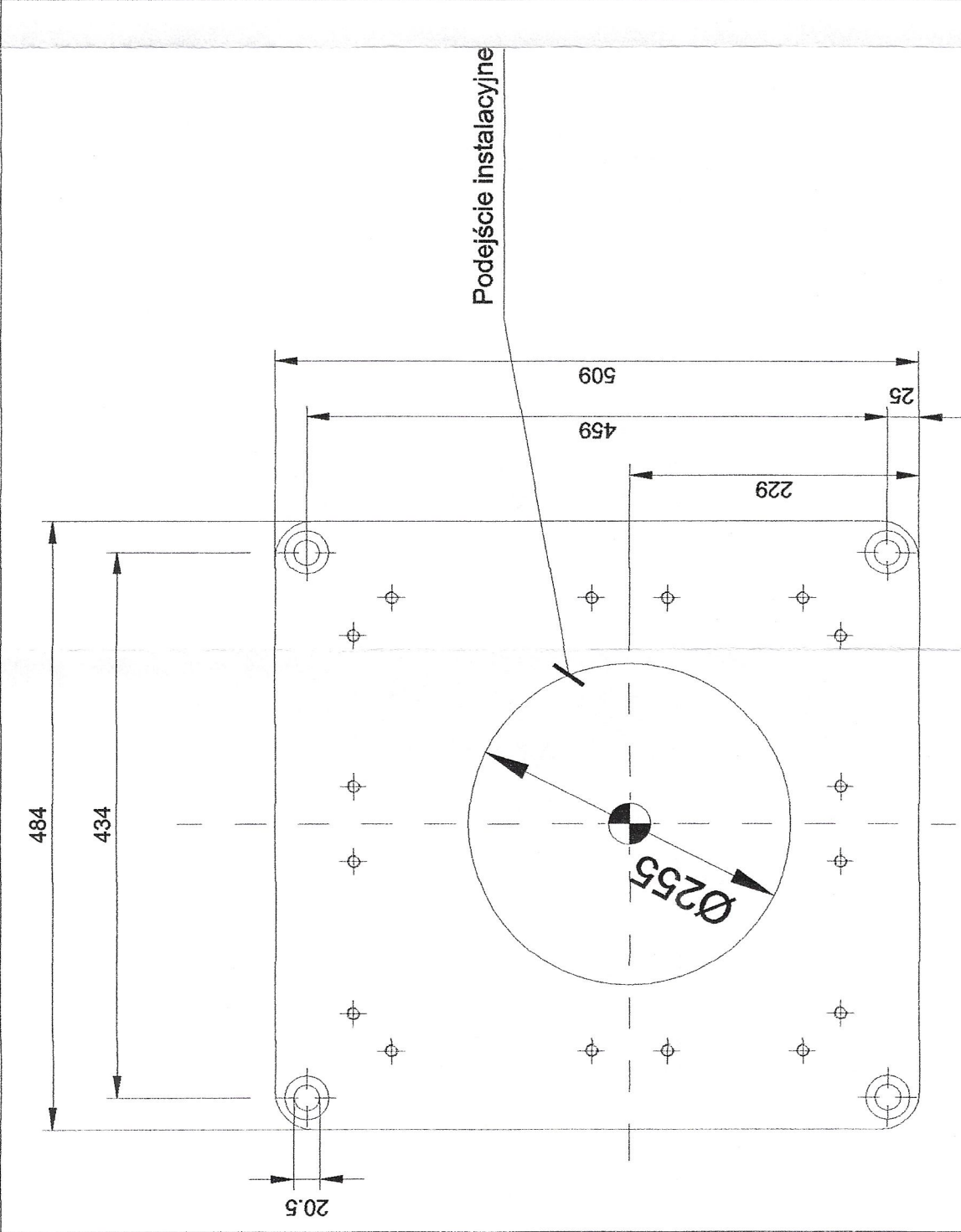
PODPIS

mgr inż. arch. M. Wdowiak
Upz. nr. KPOK JA 23/2005

1:50 Położenie płyt montażowych i wzmocnień w pracowni



1:5 Płyta montażowa stołu pacjenta

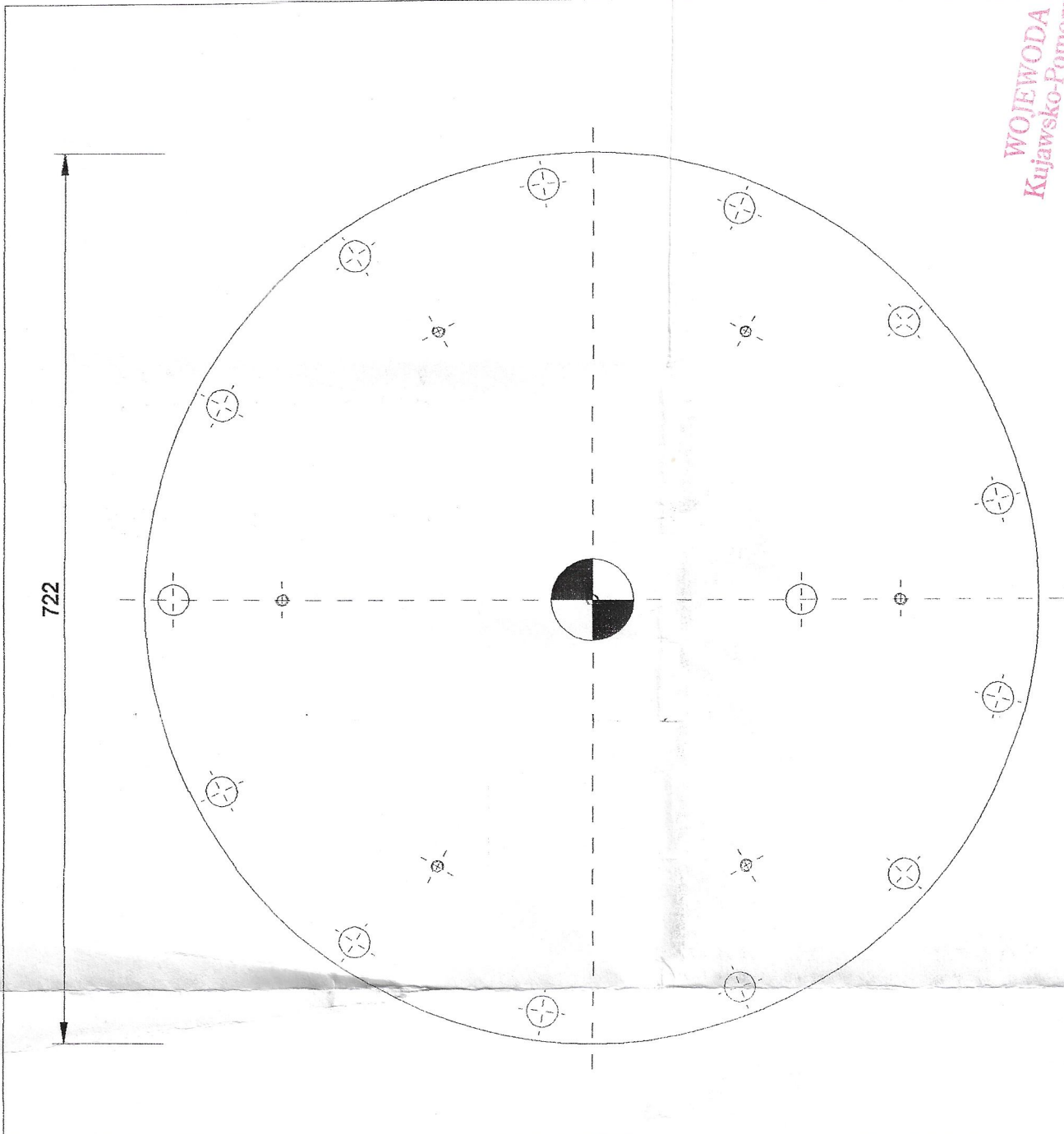


Stół pacjenta montowany jest na płycie montażowej o wymiarach jak na rysunku. Płytę montuje się do podłoża czterema kotwami. W dostawie znajdują się kotwy:

- 4 Hilti HSL-G-TZ M12/100 do montażu na podłożu z wykonaną dodatkową wylewką;
- 4 Hilti HSL-G-TZ M12/25 do montażu na jednorodnym podłożu betonowym.

W punktach montażowych może wystąpić siła wyciągająca o wartości do 4.1kN.
Waga stołu: 452 kg.

1:5 Płyta montażowa ramienia C



Płytę montuje się w 7 punktach do podłoża. Pozostałe otwory są alternatywne.

W dostawie znajduje się:

- 7 kotew Hilti HSL-G-TZ M12/100 do montażu na podłożu z wykonaną dodatkową wylewką;
- 7 kotew Hilti HSL-G-TZ M12/25 do montażu na jednorodnym podłożu betonowym.

Maksymalna siła wyciągająca w punktach montażu może wynosić do 3.9kN.
Waga stojała z płytą montażową: 665kg.

mgr inż. Jan Rydzicki
Uprawnienia budowlane do projektowania
i nadzoru nad robotami budowlanymi bez ograniczeń
w specjalności: konstrukcja budowlana
nr ewid.: NIP 0146/PWOK/04

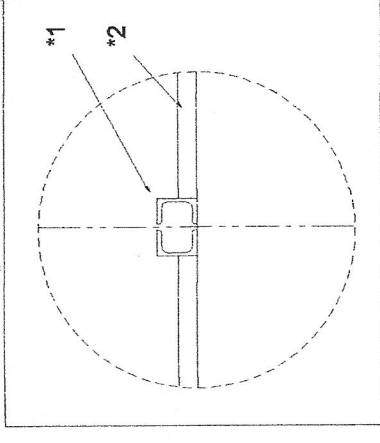
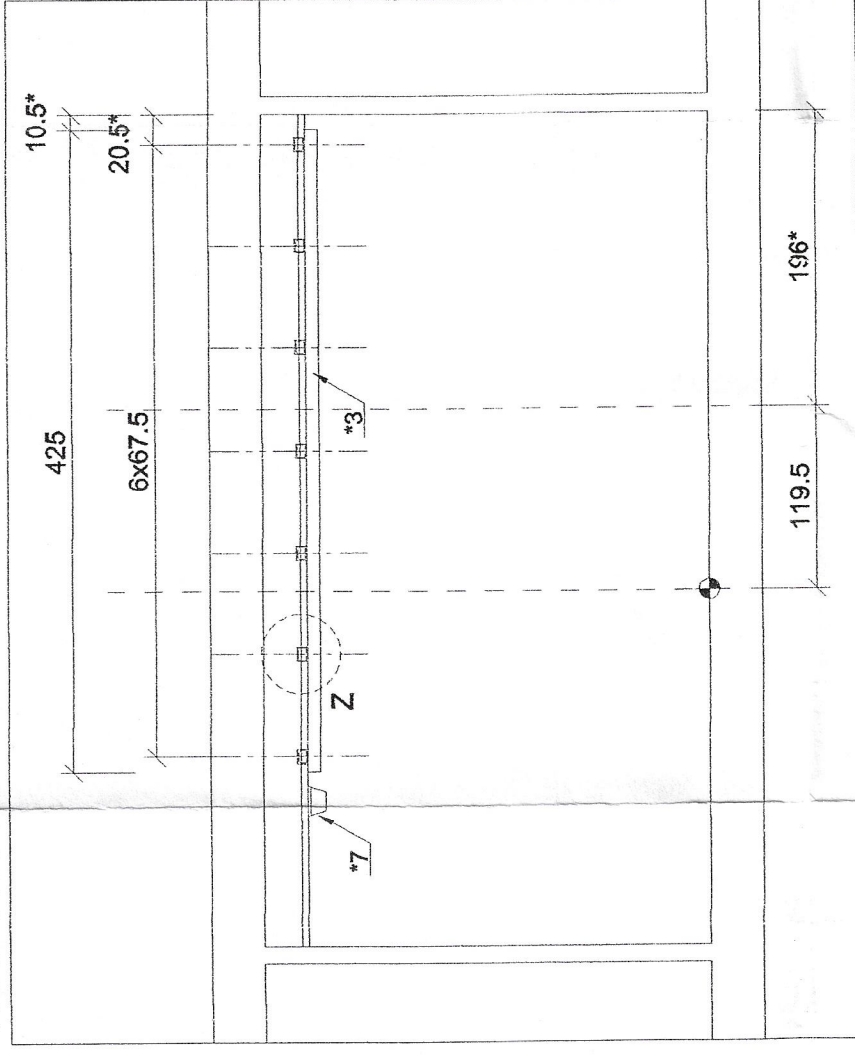
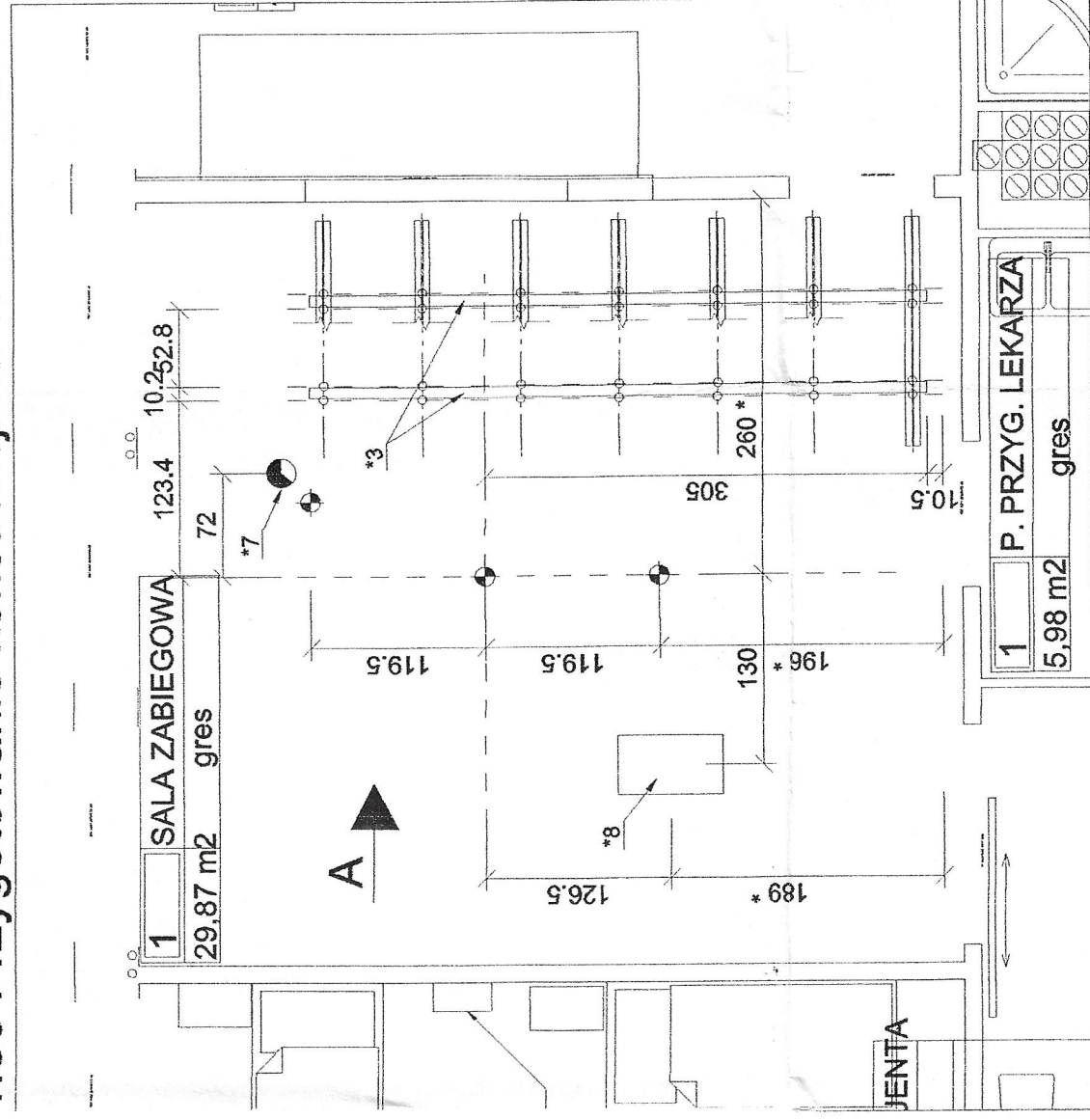
MONTAŻ ELEMENTÓW NA PODŁOŻU

INWESTOR:	X WOJSKOWY SZPITAL KLINICZNY Z POLIKLINIKĄ ul. POWSTAŃCÓW WARSZAWY 7 w BYDGOSZCZY	NR RYSUNKU:	E / 8
TEMAT:	ZMIANA SPOSOBU UŻYTKOWANIA POMIESZCZEŃ SZPITALA WOJSKOWEGO NA PRACOWNIE ANGIOGRAFICZNA	STADIUM:	PB
ADRES:	ul. Gdańska w Bydgoszczy	DATA:	30.11.2007
NAZWA RYSUNKU		SKALA	1:50
PROJEKT	mgr inż. arch. Agata Tomaszewska, Upr. nr 23/2005	PODPIS	
SPRAWDZIŁ	mgr inż. arch. Małgorzata Wdowak-Drozd, Upr. nr 21/2005	PODPIS	

1:50 Przygotowanie konstrukcji na suficie - rzut

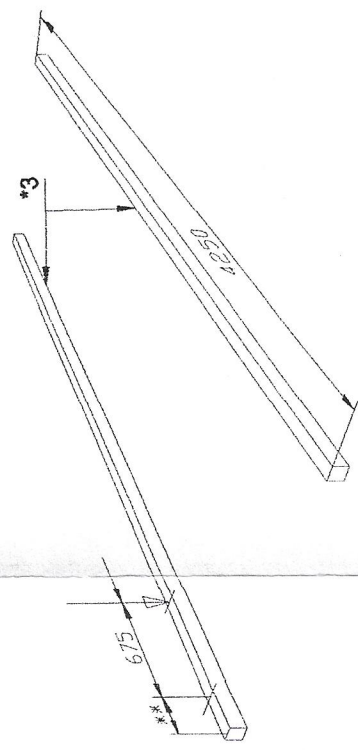
1:50 Widok A

Szczegóły



1:20 *6 - wykonanie

Obciążenia konstrukcji dodatkowej od zawieszenia monitorów DCS
wymiary w mm



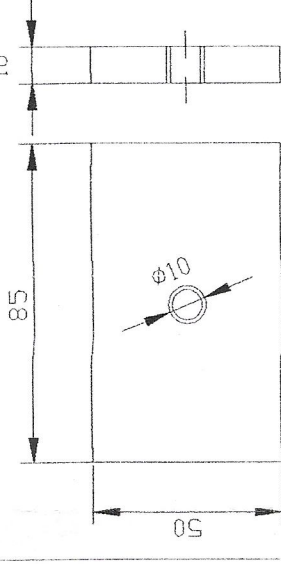
Każda szyna mocowana jest w siedmiu punktach montażowych. Na punkty montażowe składają się dwie szruby M10/35. Punkty montażowe znajdują się po równy w odległości 675 mm.

Wartość sił wyciągających działających na punkt montażowy: max. 5.4 kN (obciążenie na jedną szrubę przyjąć max. 4.5kN).

*** - długość wolnego, nieumocowanego końca szyny nie może przekraczać 400mm.

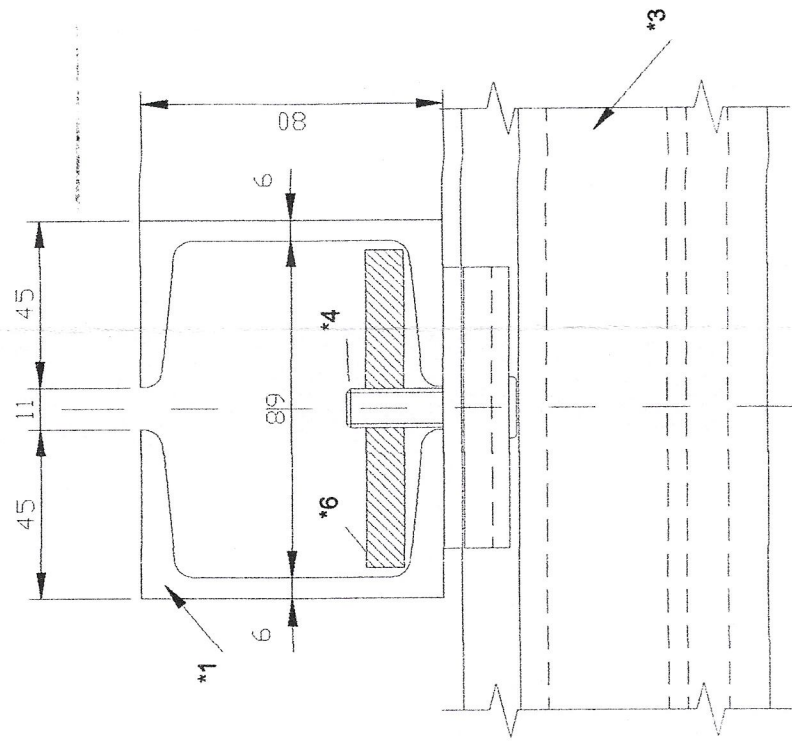
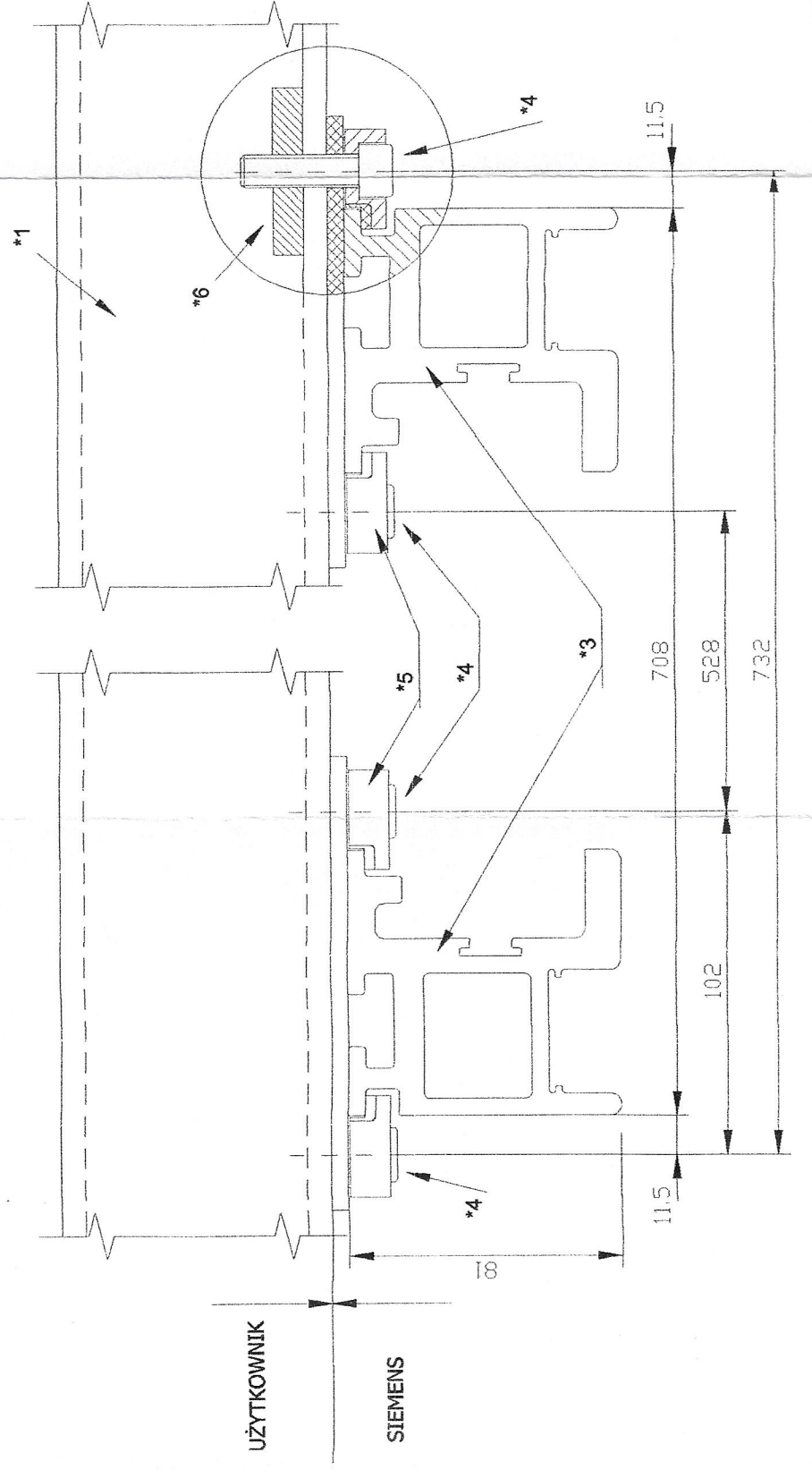
W dostawie Siemens znajdują się dwie szyny *3, uchwyty montażowe *5 oraz śruby M10/35 (*4).
Jeśli konstrukcja nośna zostanie wykonana w postaci płytek stalowych sposób nakrętki należy wykonać w postaci płytek stalowych z nagwintowanym otworem wg rysunku poniżej

UWAGA:
 Grubość płytki dobierać w zależności od przyjętego ceownika tak, aby podczas dokręcania płytki załobkowała się między ceownikami. Podany wyniar 85mm można przyjąć przy zastosowaniu C80. Dla C65 przyjąć wymiary płytki 80x50mm. Wykonać 28 szt.

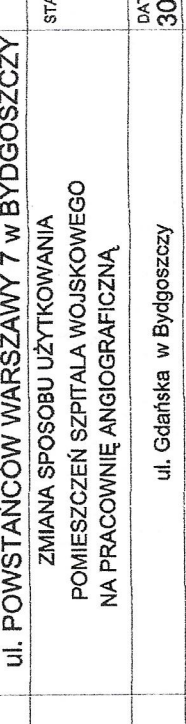




1:20 Szczegół montażu szyn DCS do konsytkcji Użytkownika

Rozstaw punktów montażowych, wymiary w mm



MONTAŻ ELEMENTÓW NA SUFICIE

INWESTOR:	X WOJSKOWY SZPITAL KLINICZNY Z POLIKLINIKĄ ul. POWSTAŃCÓW WARSZAWY 7 W BYDGOSZCZY			NR ZYSUNKU E / 17
TEMAT	ZMIANA SPOSOBU UŻYTKOWANIA POMIESZCZEN SZPITALA WOJSKOWEGO NA PRACOWNIE ANGIOGRAFICZNĄ			STADIUM PB
ADRES:	ul. Gdańska w Bydgoszczy			DATA 30.11.2007
WZNAJ RYUNKU	RZUT VI piętro 			SKALA 1:50
PROJEKT	mgr inż. arch. Agata Tomaszewska, Upr. nr 23/2005			POPISEK 
SPRAWDZIŁ	mgr inż. arch. Małgorzata Wdowiak-Drozd, Upr. nr 21/2005			POPISEK 

WOJEWODA
Kujawsko-Pomorski

mgr inż. Jan Fryczyński
Uprawnienia budowlane do projektowania
i kierowania robotami budowlanymi bez ograniczeń
w specjalności: konstrukcyjno-budowlanej
nr ewid. K119/01464/2008/04

WYSOKOŚĆ MONTAŻU SZYN JEZDNYCH

Wysokość montażu szyn zjazdowych w pomieszczeniu badań wykonać konstrukcję do zawieszania szyn DCS wg opisu poniżej. Zalecana wysokość mierzona między dolną paszczyną konstrukcji a powierzchnią wykonanej podłogi powinna zawierać się w przedziale: 250-310 cm.

Wysokość montażu konstrukcji determinuje wysokość pomieszczenia. Sufit podwieszony w pozostałej części pomieszczenia nie może znajdować się niżej niż dolna paszczyna kształtowników konstrukcji.

Wysokość montażu konstrukcji determinuje wysokość pomieszczenia. Sufit podwieszony w pozostałej części pomieszczenia nie może znajdować się niżej niż dolna płaszczyzna kształtowników konstrukcji. Konstrukcja do montażu DCS może być wykonana na całej powierzchni pracowni, bądź tylko w obszarze montażu DCS i uchwytu kabla ^{*7}.

Jeśli konstrukcja obejmować będzie cały sufit, to w płaszczyźnie sufitu będzie montowana również płyta osłony i lampy operacyjnej *8.

osłony i lampy operacyjnej *8.

UWAGA:

UWAGA: Szerszości montażu osłony znajdują się w punkcie 2.3.2. opracowania. Zwrócić uwagę na długość elementu stosowny mocującemu podłogę. Jeśli pomieszczenie jest za niskie i, przy wykonaniu osłony mocującą powodować kolizję z głową obsługi. Jeśli pomieszczenie jest za niskie i, przy wykonaniu konstrukcji sufitu na całej powierzchni pracownicy, kolizja jest możliwa, należy wykonać sufit obniżony tylko dla DCS i uchwyty *7, a płyty *8 montować bezpośrednio do sufitu konstrukcyjnego.

PROPONOWANY SPOSÓB PRZYGOTOWANIA KONSTRUKCJI:

Poniżej znajduje się opis elementów konstrukcji do wykonania, które służą bezpośrednio do mocowania szyn jezdnych będących w dostawie Siemens. Projekt całej konstrukcji Użytkownik musi ustalić z projektantem.

Wzdłuż osi poprzecznych rozstawionych co max. 67,5cm przygotować beleczki nośne złożone z 2 cewników sklejonych do siebie płaskimi tak, aby pomiędzy nimi pozostała szczelina 11mm. W miejscu łączenia sztywno jezdnych beleczki rozstawić wg podanych wymiarów.

Przebieg kształtowników dobrze odpowiadał obciążeniom. Na rysunku przyjęto C80. Geowolny połączony z żelazną konstrukcją, zapewniał odpowiednią sztywność i wytrzymałość. W miejscach nie kolidujących z punktami montażowymi szyn jezdnych.

rysunku.

poprzeczne osie otworów montażowych szyn.

— — — — — podłużne osie otworów montażowych szyn

- punkt mocowania dostarczanych szyn sufitowych do przygotowanej przez Użytkownika konstrukcji

Do wykonania:

- *1 - ceowniki montażowe
- *2 - sufit podwieszony (płyty nie mogą obniżyć wysokości pomieszczenia!)
- *6 - płytka z gwintem $\varnothing 10$ - 28 szt.

ELEMENTY W DOSTAWIE SIEMENSA:

*3 - dwie szyny jezdne DCS (długość 425cm)

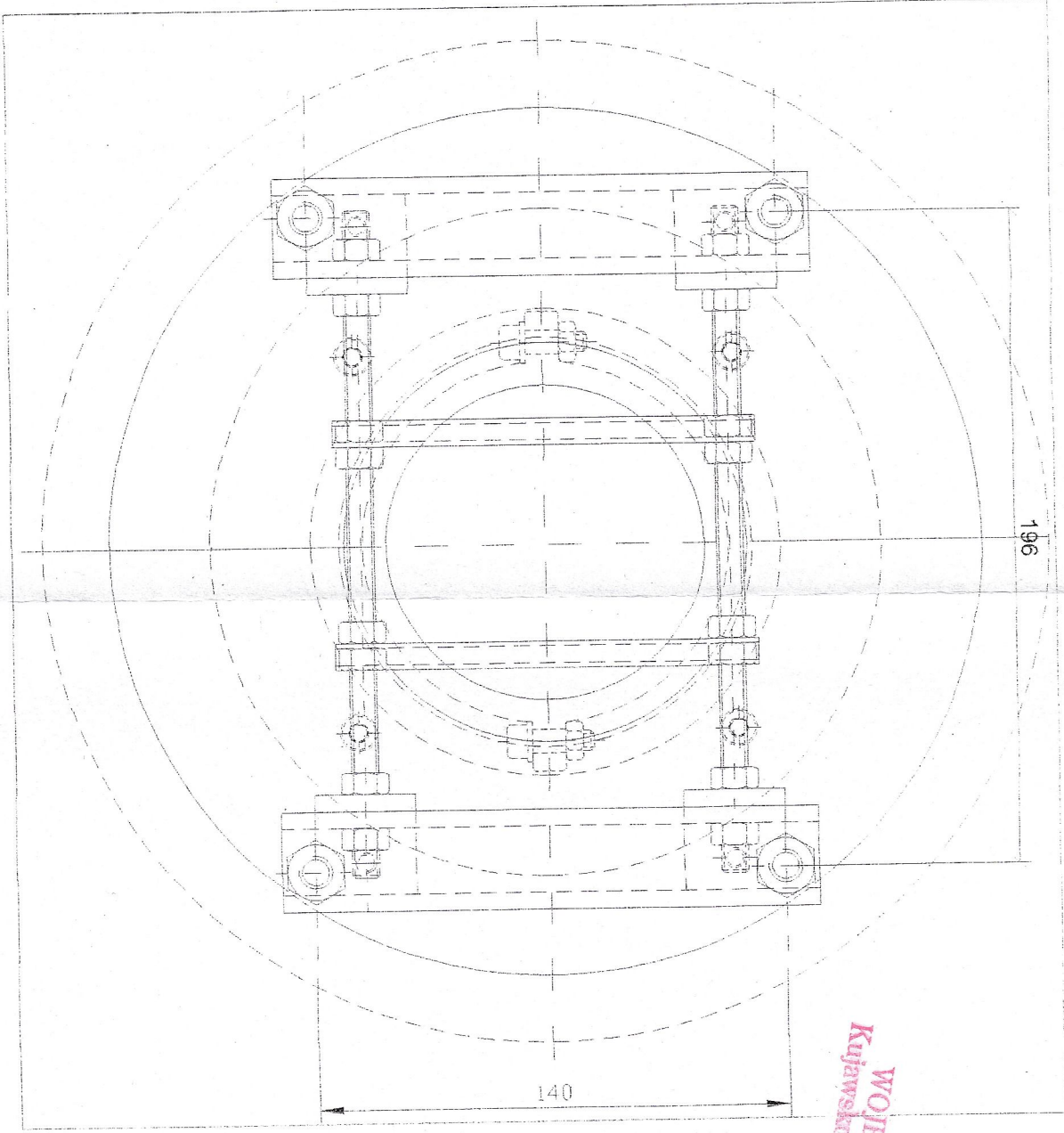
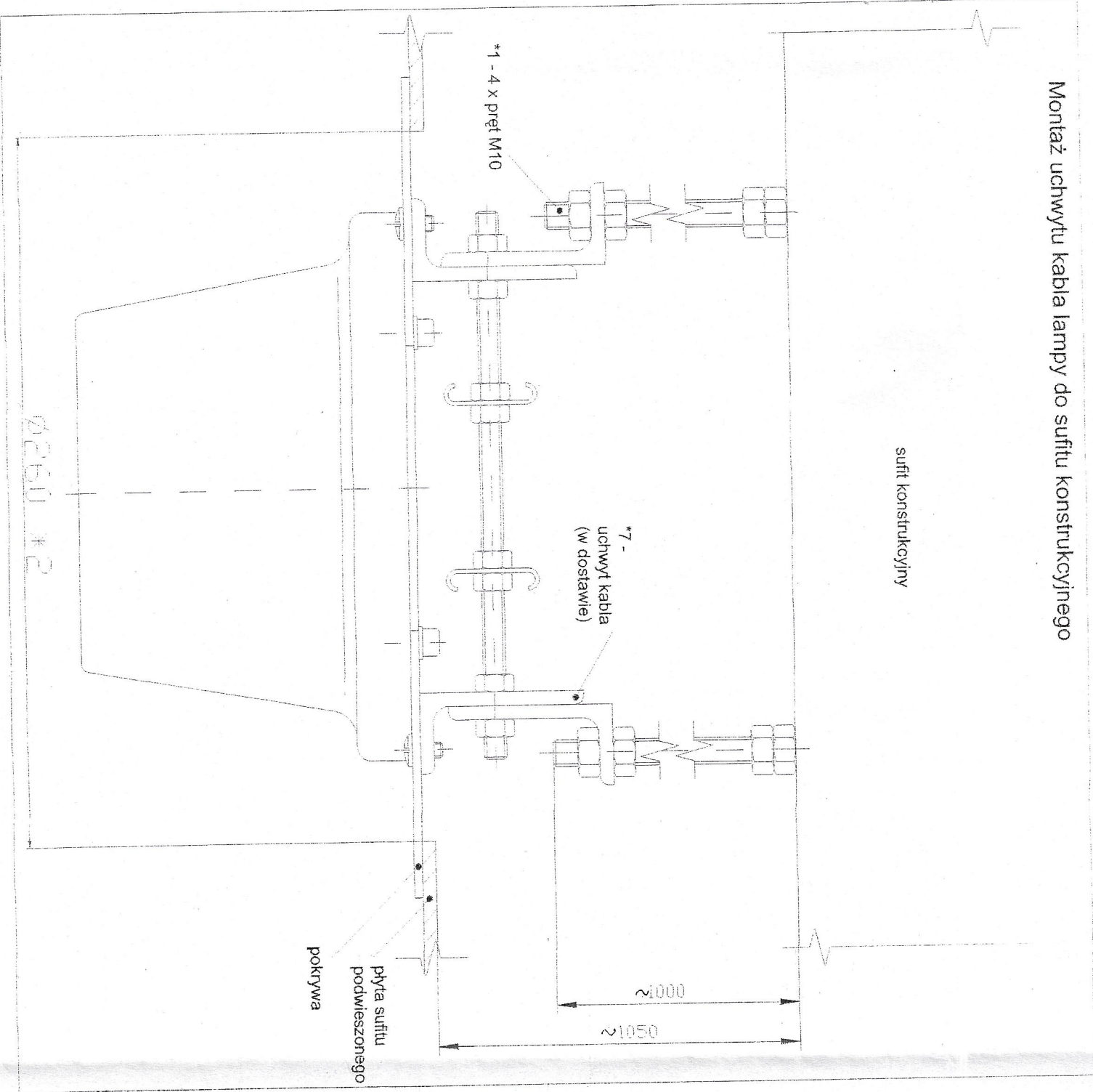
*4 - śruby M10/35

*5 - uchwyt

*7 - uchwyt kabla

*8 - plvta oslony i lampy operacyjne (montaż wg rys. 2007 198-PLPOS00204-w-07)

Montaż uchwyty kabla lampy do sufitu konstrukcyjnego



WOJEWODA
Kujawsko-Pomorski

MONTAŻ UCHWYTU KABLA LAMPY

INWESTOR:	X WOJSKOWY SZPITAL KLINICZNY Z POLIKLINIKĄ ul. POWSTAŃCÓW WARSZAWY 7 w BYDGOSZCZY	NR RYSUNKU	E / 6
TEMAT	ZMIANA SPOSOBU UŻYTKOWANIA POMIESZCZEŃ SZPITALA WOJSKOWEGO NA PRACOWNIE ANGIOGRAFICZNA	STADIUM:	PB
ADRES:	ul. Gdańska w Bydgoszczy	DATA:	30.11.2007
NAZWA RYSUNKU	RZUT VI piętro		
PROJEKT	mgr inż. arch. Agata Tomaszewska, Upr. nr 23/2005	PODPIS:	<i>Agata Tomaszewska</i>
SPRAWDZIŁ	mgr inż. arch. Małgorzata Wdowak-Drozd, Upr. nr 21/2005	PODPIS:	<i>Małgorzata Wdowak-Drozd</i>