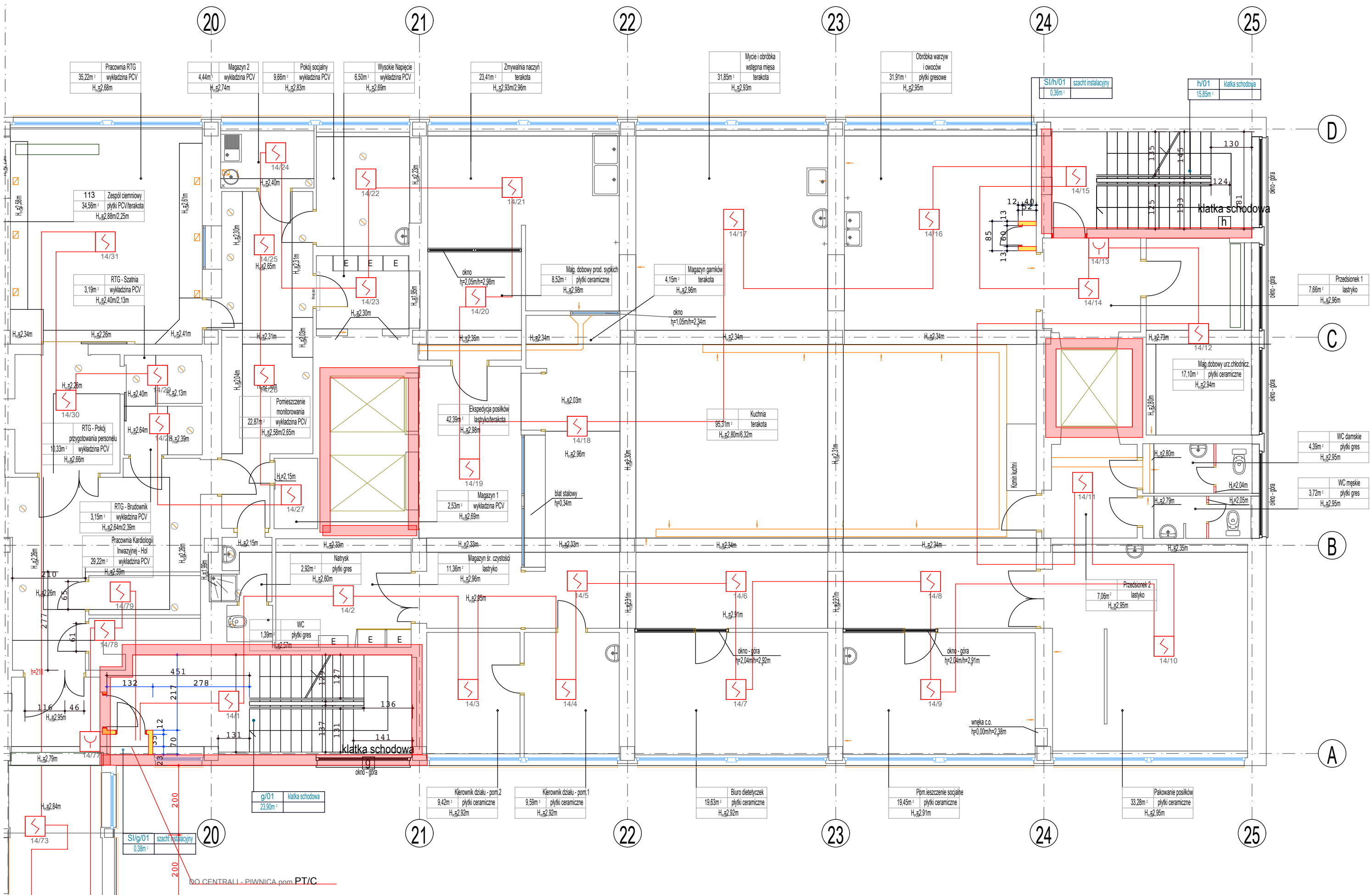


PRACOWNIA KARDIOLOGII INWAZYJNEJ I NACZYNIOWA - 8os.

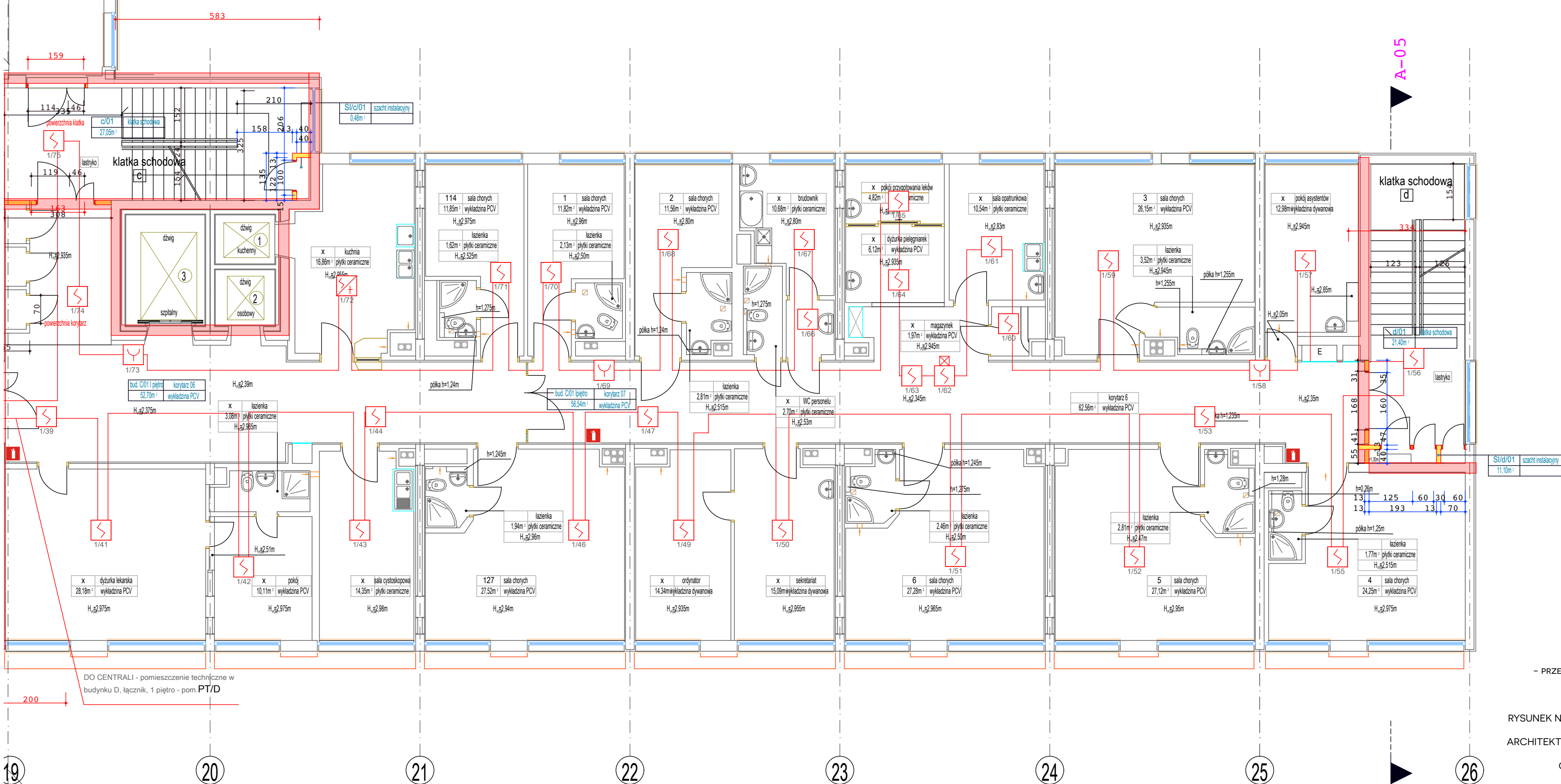
DZIAŁ ŻYWIENIA (KUCHNIA) - 20 os.



DZIAŁ ŻYWIENIA (KUCHNIA)

LOGII - 30 os.

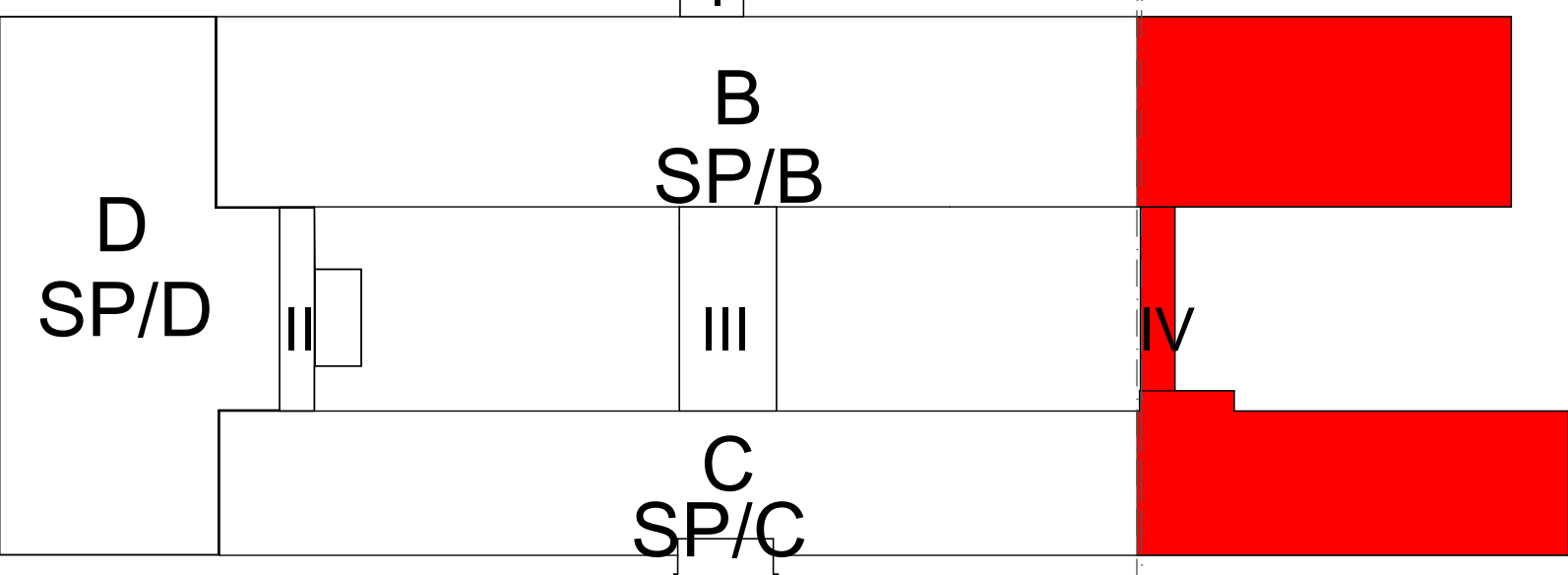
ODDZIAŁ TRANSPLANTOLOGII I CHIRURGII - 26 os.



A  
SP/A

B  
SP/B

C  
SP/C



LEGENDA

- OPTYCZNA CZUJKA DYMU
- CZUJKA Z ZEWN. WSKAŹNIKIEM ZADZIAŁANIA
- RĘCZNY OSTRZEGACZ POŻARU
- CZUJKA DYMOWO - TEMPERATUROWA
- CENTRALA SYGNALIZACJI POŻARU POLON 6000
- LINIA DOZOROWA (PĘTLOWA)
- NR LINII DOZOROWEJ/ADRES CZUJKI LUB ROP
- ODDZIELENIE STREF POŻAROWYCH

UWAGA:  
- PRZED WYKONANIEM WSZYSTKIE WYMIARY\*  
SPRAWDZIĆ W NATURZE  
(\*WSZYSTKIE WYMIARY PODANE W CM)

RYSEK Należy rozpatrywać, łącznie z  
CAŁĄ DOKUMENTACJĄ  
ARCHITEKTONICZNĄ (W TYM M.I.N. Z OPISEM /  
RYSUNKAMI /ZALĄCZNIKAMI)  
ORAZ ZE WSZYSTKIMI PROJEKTAMI  
BRANŻOWYMI.

- WSZYSTKIE ZMIANY Należy uzgodnić z  
JEDNOSTKĄ PROJEKTOWĄ  
(DOPUSZCZA SIĘ ZMIANY, PO UZGODNIENIU Z  
PROJEKTANTEM  
ORAZ PRZY ZACHOWANIU PARAMETRÓW  
TECHNICZNYCH MATERIAŁÓW)

PROJEKT WYKONAWCZY PRZEBUDOWA SZPITALA WOJEWÓDZKIEGO W POZNANIU  
PRZY UL. JURASZÓW 7/19 POLEGAJĄCA NA DOSTOSOWANIU OBIEKTU  
DO OBOWIĄZUJĄCYCH PRZEPISÓW POŻAROWYCH - IV ETAP PRZEBUDOWY.

OBJEKT: SZPITAL WOJEWÓDZKI w Poznaniu UL. JURASZÓW 7/19	INŻ. I NAZWIŚKO PROJEKTANT ARCHITEKTURAL MGR INŻ. ARCH. BARBARA LIBER-SKARBEK	NR UPR 15/06/DOIA	POCIS 15/06/DOIA
INWESTOR: SZPITAL WOJEWÓDZKI W POZNANIU UL. JURASZÓW 7/19	PROJEKTANT INST. ELEKTRYCZNE MGR INŻ. PAWEŁ POMYKAŁSKI WPK/0386/ PW/OE/09	BRANŻA: INST. ELEKT.	INSTRUMENTALNY SSP/IVETAP/04

SKALA: 1:100 DATA: 09/2018 TYTUŁ RYSUNKU: SYSTEM SYGNALIZACJI POŻARU  
RZUT I PIĘTRA BUD. "B. C"