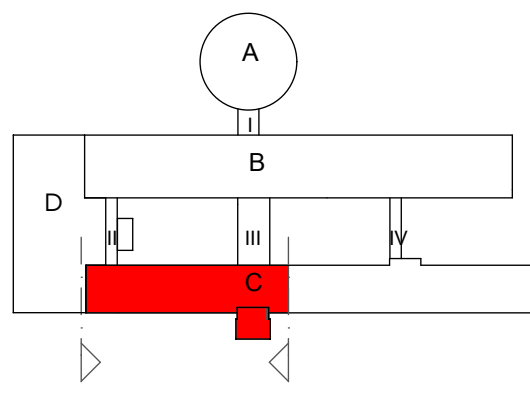


OŚWIETLENIE




- A
- DLW
 - D4N
 - D4W
 - D3N
 - D3W
 - EA-L
 - EW-L
 - FL 7188
- Oprawa ewakuacyjna AMATECH - DISCRET LD W 2LED IP20
MONTAŻ: WPUSZCZANA W SUFIT
WYKONANIE: OPRAWA METALOWA MALOWANA PROSZKOWO
- Oprawa ewakuacyjna AMATECH - DISCRET D4N 4LED IP20
MONTAŻ: NATYNKOWY DO SUFITU
WYKONANIE: OPRAWA METALOWA MALOWANA PROSZKOWO
- Oprawa ewakuacyjna AMATECH - DISCRET D4W 4LED IP20
MONTAŻ: WPUSZCZANA W SUFIT
WYKONANIE: OPRAWA METALOWA MALOWANA PROSZKOWO
- Oprawa ewakuacyjna AMATECH - DISCRET D3N 3LED IP20
MONTAŻ: NATYNKOWY DO SUFITU
WYKONANIE: OPRAWA METALOWA MALOWANA PROSZKOWO
- Oprawa ewakuacyjna AMATECH - DISCRET D3W 3LED IP20
MONTAŻ: WPUSZCZANA W SUFIT
WYKONANIE: OPRAWA METALOWA MALOWANA PROSZKOWO
- Oprawa ewakuacyjna kierunkowa AMATECH - EMAX ALU LED (JEDNO I DWU STRONNA)
MONTAŻ: NATYNKOWY
WYKONANIE: ALUMINIUM ANODYZOWANE KOLORU SREBRNEGO
- Oprawa ewakuacyjna kierunkowa AMATECH - EMAX W LED (JEDNO I DWU STRONNA)
MONTAŻ: WPUSZCZANA W SUFIT
WYKONANIE: OPRAWA METALOWA MALOWANA PROSZKOWO
- Oprawa kierunkowa DYNAMICZNA AMATECH - FL6100 (JEDNO STRONNA)
MONTAŻ: NATYNKOWY

UWAGA:
- PRZED WYKONANIEM WSZYSTKIE WYMIARY* SPRAWDZIĆ W NATURZE
(*WSZYSTKIE WYMIARY PODANE W CM)

RYSEK NALEŻY ROZPATRYWAĆ, ŁĄCZNIE Z CAŁĄ DOKUMENTACJĄ ARCHITEKTONICZNĄ [W TYM M.I.N. Z OPISEM / RYSUNKAMI / ZAŁĄCZNIKAMI] ORAZ ZE WSZYSTKIMI PROJEKTAMI BRANŻOWYMI.

- WSZYSTKIE ZMIANY NALEŻY UZGADNIAĆ, Z JEDNOSTKĄ PROJEKTOWĄ, (DOPUSZCZA SIĘ ZMIANY, PO UZGODNIENIU Z PROJEKTEM ORAZ PRZY ZACHOWANIU PARAMETRÓW TECHNICZNYCH MATERIAŁÓW)

PROJEKT WYKONAWCZY PRZEBUDOWA SZPITALA WOJEWÓDZKIEGO W POZNANIU PRZY UL. JURASZÓW 7/19 POLEGAJĄCA NA DOSTOSOWANIU OBIEKTU DO OBOWIĄZUJĄCYCH PRZEPISÓW POŻAROWYCH - IV ETAP PRZEBUDOWY.			
 STUDIO PROJEKTÓW CUBE 27 STUDIO PROJEKTÓW ARCHITECT BARBARA LIBER-SKARBEEK Biuro: 40-189 POZNAŃ, UL. ROLNA 48B/19, KOD: 603 337 422, E-MAIL: B.LIBER@CUBE27.PL WWW.CUBE27.PL WWW.PRZYTYLKI.PL WWW.FOTOTAPETA27.PL	OBIEKT: SZPITAL WOJEWÓDZKI W POZNANIU UL. JURASZÓW 7/19	IMIE I NAZWISKO	NR UPR
		PROJEKTANT ARCHITEKTURAL: MGR INŻ. ARCH. BARBARA LIBER-SKARBEEK	15/08/DOIA
		PROJEKTANT INST. ELEKTRYCZNE:	
		INWESTOR: SZPITAL WOJEWÓDZKI W POZNANIU UL. JURASZÓW 7/19	MGR INŻ. PAWEŁ POMYKALSKI WK/P0386/ PW/OE/09
UWAGA! DOSTOSOWAĆ I ZACHOWAĆ KONTYNUACJĘ NUMERACJI, ADRESÓW ELEMENTÓW OŚWIETLENIA AWARYJNEGO DO ZREALIZOWANYCH ETAPÓW PRZEBUDOWY.	TYTUŁ RYSUNKU: OŚWIETLENIE AWARYJNE RZUT III PIĘTRA BUD. "C"	OPRACOWANIE INST. ELEKTRYCZNE:	
		INŻ. GRZEGORZ DOMAŃSKI	110/90/PW
		SKALA: 1:100	DATA: 09/2018
		BRANŻA: INST. ELEKT.	PW/OS AW/ IV ETAP/06