

16

17

18 19

20

21

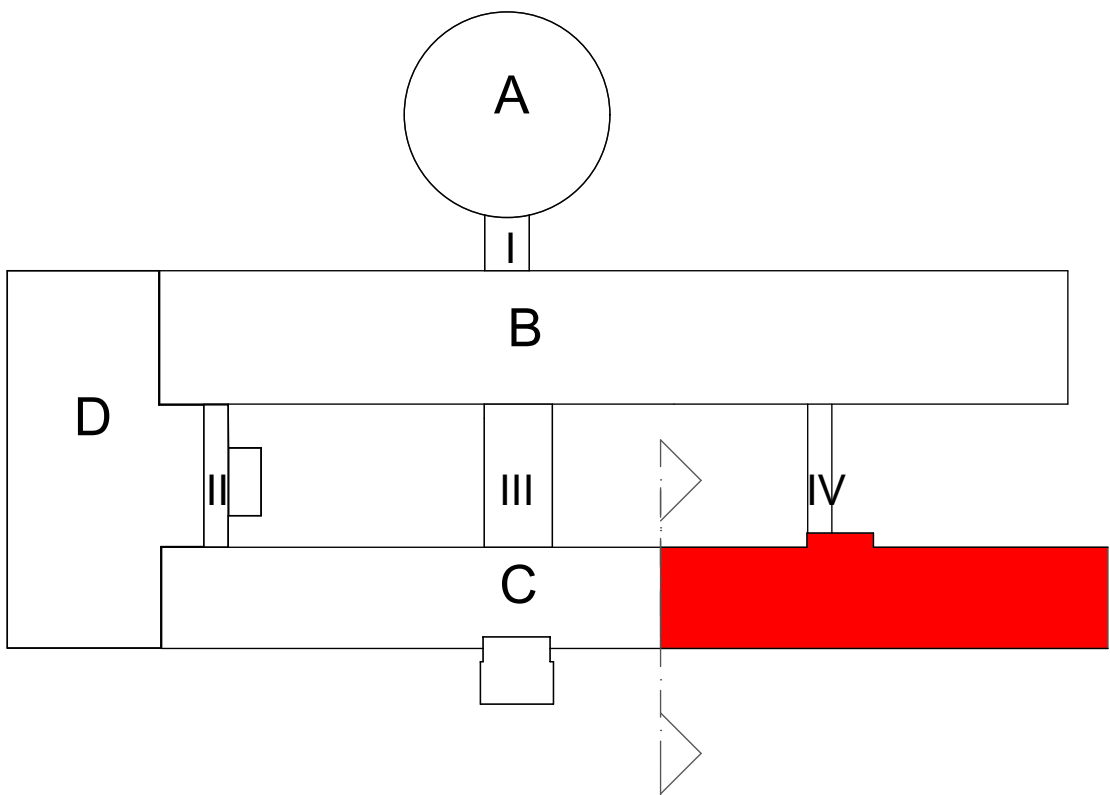
22

23

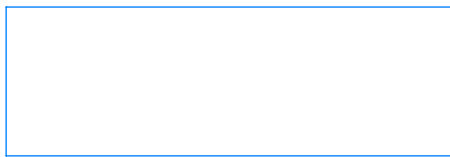
24

25

26



## LEGENDA



KABEL SENSORCZNY LISTEC



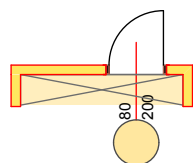
POMIESZCZENIA, SZACHTY  
ZABEZPIECZANE KABLEM  
SENSORCZNY LISTEC

## LEGENDA:

- REI 120 - ŚCIANY ISTNIEJĄCE REI 120
- REI 60 - ŚCIANY ISTNIEJĄCE REI 60
- REI 120 - ŚCIANY O WYMAGANEJ ODPORNOŚCI REI 120
- REI 60 - ŚCIANY O WYMAGANEJ ODPORNOŚCI REI 60
- EI 60 - ŚCIANY O WYMAGANEJ ODPORNOŚCI EI 60
- EI 120 - DRZWI ISTNIEJĄCE EI 120
- EI 60 - DRZWI ISTNIEJĄCE EI 60
- EI 30 - DRZWI ISTNIEJĄCE EI 30
- EI 60 - DRZWI NOWOPROJEKTOWANE EI 60
- EI 30 - DRZWI NOWOPROJEKTOWANE EI 30
- S - DRZWI NOWOPROJEKTOWANE DYMOSZCZELNE
- D - DRZWI NOWOPROJEKTOWANE BEZ KLASY ODPORNOŚCI OGNIOWEJ

- NOWOPROJEKTOWANE ŚCIANY W ZABUDOWIE LEKKIEJ GK  
O ODPORNOŚCI OGNIOWEJ EI30

- NOWOPROJEKTOWANE ŚCIANY W ZABUDOWIE LEKKIEJ GK  
O ODPORNOŚCI OGNIOWEJ EI60



- NOWOPROJEKTOWANE SZACHTY WRAZ Z PRZEBICIAMI W STROPACH  
WYKONANE W ZABUDOWIE LEKKIEJ GK WG PRZYJĘTEJ ODPORNOŚCI  
OGNIOWEJ Z DRZWIAMI REWIZYJNYMI

UWAGA!  
DOSTOSOWAĆ I ZACHOWAĆ KONTYNUACJĘ NUMERACJI LINII,  
PO ZREALIZOWANYCH ETAPACH PRZEBUDOWY,  
DO ZREALIZOWANYCH ETAPÓW PRZEBUDOWY.

UWAGA:  
- PRZED WYKONANIEM WSZYSTKIE WYMIARY\* SPRAWDZIĆ W NATURZE  
(\*WSZYSTKIE WYMIARY PODANE W CM)

RYSEK NALEŻY ROZPATRYWAĆ, ŁĄCZNIE Z CAŁĄ DOKUMENTACJĄ  
ARCHITEKTONICZNĄ [W TYM M.I.N. Z OPISEM / RYSUNKAMI / ZAŁĄCZNIKAMI ]  
ORAZ ZE WSZYSTKIMI PROJEKTAMI BRANŻOWYMI.

- WSZYSTKIE ZMIANY NALEŻY UZGADNIAĆ, Z JEDNOSTKĄ PROJEKTOWĄ.  
(DOPUSZCZA SIĘ ZMIANY, PO UZGODNIENIU Z PROJEKTANTEM  
ORAZ PRZY ZACHOWANIU PARAMETRÓW TECHNICZNYCH MATERIAŁÓW)

PROJEKT WYKONAWCZY PRZEBUDOWA SZPITALA WOJEWÓDZKIEGO W POZNANIU PRZY UL. JURASZÓW 7/19 POŁEGAJĄCA NA DOSTOSOWANIU OBIEKTU DO OBOWIĄZUJĄCYCH PRZEPISÓW POŻAROWYCH - IV ETAP PRZEBUDOWY.				
	OBIEKT:	IMIĘ I NAZWISKO	Nr UPR	Podpis
	SZPITAL WOJEWÓDZKI W POZNANIU UL. JURASZÓW 7/19	PROJEKTANT ARCHITEKTURA: MGR INŻ. ARCH. BARBARA LIBER-SKARBK	15/08/DOIA	
	INWESTOR:	PROJEKTANT INST. ELEKTRYCZNE:		
	SZPITAL WOJEWÓDZKI W POZNANIU UL. JURASZÓW 7/19	MGR INŻ. PAWEŁ POMYKALSKI	WKP/0386/ PW/OE/09	
SKALA:		DATA:		TYTUŁ RYSUNKU: LISTEC
1:100		09/2018		PIĘTRO III-VII - BUD. "C"
BRANŻA:			INŻYNIER:	
ELEKTRYCZNA			PW/LIST/IVETA/ 07	