

LEGENDA:

- REI 120 - ŚCIANY ISTNIEJĄCE REI 120
- REI 60 - ŚCIANY ISTNIEJĄCE REI 60
- REI 120 - ŚCIANY O WYMAGANEJ ODOPORNOCI REI 120
- REI 60 - ŚCIANY O WYMAGANEJ ODOPORNOCI REI 60
- EI 60 - ŚCIANY O WYMAGANEJ ODOPORNOCI EI 60
- EI 60 - DRZWI ISTNIEJĄCE EI 60, DYMOSZCZELNE
- EI 60 - DRZWI ISTNIEJĄCE EI 60
- EI 30 - DRZWI ISTNIEJĄCE EI 30
- EI 60 - DRZWI NOWOPROJEKTOWANE EI 60
- EI 30 - DRZWI NOWOPROJEKTOWANE EI 30
- S EI 60 - DRZWI NOWOPROJEKTOWANE EI 60, DYMOSZCZELNE
- D - DRZWI ISTNIEJĄCE BEZ KLASY ODOPORNOCI OGNIOWEJ PODLEGAJĄCE SPRAWDZENIU I EWENTUALNEJ WYMIANIE
- O+SL - OKNO NOWOPROJEKTOWANE BEZ KLASY ODOPORNOCI OGNIOWEJ Z SŁOWNIKIEM umożliwiającym otwarcie drzwi w czasie pożaru, wpięte w SSP
- D+SL - DRZWI ISTNIEJĄCE BEZ KLASY ODOPORNOCI OGNIOWEJ Z SŁOWNIKIEM umożliwiającym otwarcie drzwi w czasie pożaru, wpięte w SSP

OZNACZENIA - drzwi, okna:

- szersokość maksymalnego przejścia w świetle ościeżnicy
- szersokość przejścia w świetle ościeżnicy skrzydła podst.
- wysokość drzwi w świetle ościeżnicy od wykończonej posadzki
- odporność pożarowa
- TYP drzwi

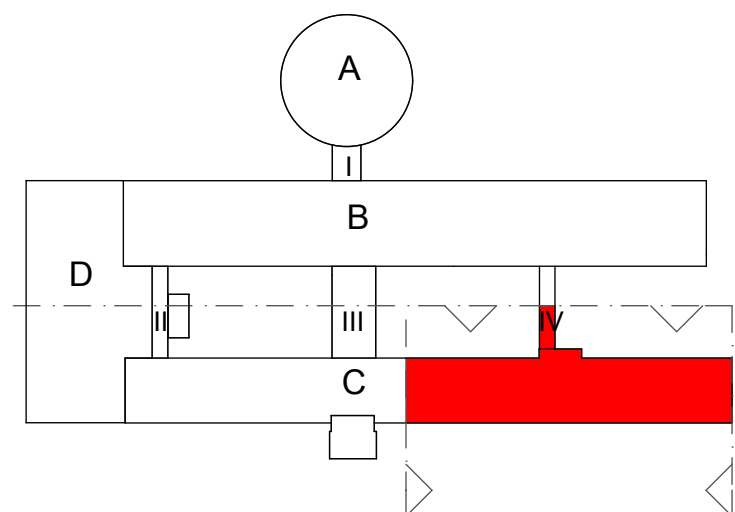
- NOWOPROJEKTOWANE ŚCIANY W ZABUDOWIE LEKKIEJ GK O ODOPORNOCI OGNIOWEJ EI60
- NOWOPROJEKTOWANE ŚCIANY W ZABUDOWIE LEKKIEJ GK O ODOPORNOCI OGNIOWEJ EI120
- NOWOPROJEKTOWANE ŚCIANY MUROWANE O ODOPORNOCI OGNIOWEJ EI120
- NOWOPROJEKTOWANE SZACHTY WRAZ Z PRZEBICIAMI W STROPACH WYKONANE W ZABUDOWIE LEKKIEK GK WG PRZYJĘTEJ ODOPORNOCI OGNIOWEJ Z DRZWIAMI REWIZYJNYMI

OZNACZENIA - zestawy samozamykaczy do drzwi ppoż. :

SET	TYP	Nazwa zestawu
SET 1	1 - skrzydło	TS 3000 + szyna
SET 2	1 - skrzydło	TS 3000 + szyna z blokadą elektromagnetyczną
SET 3	1 - skrzydło	TS 5000 + szyna
SET 4	1 - skrzydło	TS 5000 + szyna z blokadą elektromagnetyczną
SET 5	2 - skrzydła	TS 5000 / TS 3000 + szyna ISM - koordynacja zamykania
SET 6	2 - skrzydła	TS 5000 / TS 5000 + szyna ISM - koordynacja zamykania
SET 7	2 - skrzydła	TS 5000 / TS 3000 + szyna E-ISM koordynacja zamykania z blokadami elektromagnetycznymi
SET 8	2 - skrzydła	TS 5000 / TS 5000 + szyna E-ISM koordynacja zamykania z blokadami elektromagnetycznymi
SET 9	1 - skrzydło	TS2000 + szyna

UWAGA!

- DRZWI NALEŻY WYPOSAŻYĆ W SYSTEM KLUCZA GENERALNEGO NA BAZIE WKŁADEK CYLINDRYCZNYCH ZGODNYCH Z EUROPEJSKĄ NORMĄ EN1303:2007. WKŁADKI DO DRZWI NOWO-PROJEKTOWANYCH O WYMIARACH 50X50. KLUCZ DO WKŁADEK Z MOSIĄDZU WYSOKONIKŁOWEGO. WYKONCZENIE SATYNOWY NIKIEL O GRUBOŚCI 3,5 MM ODPORNY NA USZKODZENIA, NIE DO SKOPIOWANIA NA MASZYNACH TYPU EASY ENTRY (OLA) , DOROBIE NIE KLUCZA SYSTEMOWEGO NA PODSTAWIE SYSTEMOWEJ KARTY BEZPIECZEŃSTWA.
- DRZWI NA DROGACH EWAKUACYJNYCH NALEŻY WYPOSAŻYĆ W SYSTEM ZAMKNIĘĆ OGNIOWYCH. POZOSTAŁE DRZWI Z WYLĄCZENIEM DRZWI ZEWNĘTRZNYCH WYPOSAŻYĆ W ELEKTROZACZEP REWERSYJNY PPOŻ. Z MOŻLIWOŚCIĄ WPIĘCIA DO KONTROLI DOSTĘPU.



- PRZED WYKONANIEM WSZYSTKIE WYMIARY\* SPRAWDZIĆ W NATURZE (\*WSZYSTKIE WYMIARY PODANE W CM)
- WYMIARY PODSTAWOWE DRZWI PODANE W "ŚWIETLE OŚCIEŻNICY PO OTWARCIU"
- WYSOKOŚĆ DRZWI MIN. 200 CM W "ŚWIETLE OŚCIEŻNICY"
- RYSUNEK NALEŻY ROZPATRYWAĆ, ŁĄCZNIE Z CAŁĄ DOKUMENTACJĄ ARCHITEKTONICZNĄ [W TYM M.I.N. Z OPISEM / RYSUNKAMI /ZŁĄCZNIKAMI] ORAZ ZE WSZYSTKIMI PROJEKTAMI BRANŻOWYMI.
- WSZYSTKIE ZMIANY NALEŻY UZGADNIAĆ Z JEDNOSTKĄ PROJEKTOWĄ (DOPUSZCZA SIĘ ZMIANY PO UZGODNIENIU Z PROJEKTANTEM ORAZ PRZY ZACHOWANIU PARAMETRÓW TECHNICZNYCH MATERIAŁÓW)
- URZĄDZENIA I OSPRZĘT ZWIĄZANE Z INSTALACJAMI WG PROJEKTÓW BRANŻOWYCH WYKONAWCZYCH.
- WSZYSTKIE NOWE ELEMENTY KONSTRUKCYJNE PO DOKONANIU ODKRYWEK UZGODNIĆ Z JEDNOSTKĄ PROJEKTOWĄ, PRZEBIECIA DOSTOSOWAĆ DO ISTNIEJĄCEJ KONSTRUKCJI

PROJEKT WYKONAWCZY PRZEBUDOWA SZPITALA WOJEWÓDZKIEGO W POZNANIU PRZY UL. JURASZÓW 7/19 POLEGAJĄCA NA DOSTOSOWANIU OBIEKTU DO OBOWIAZUJĄCYCH PRZEPISÓW POŻAROWYCH - IV ETAP PRZEBUDOWY			
OBJEKT:	Szpital Wojewódzki w Poznaniu	IMIE I NAZWISKO:	NR UPR:
PROJEKTANT ARCHITEKTURA:	MGR INŻ. ARCH. BARBARA LIBER-SKARBK	15/06/DOIA	
PROJEKTANT KONSTRUKCJA:			
INWESTOR:	Szpital Wojewódzki w Poznaniu	MGR INŻ. LEWANDOWSKI	4183/GD/89
OPRACOWANIE KONSTRUKCJA:			
MGR INŻ. TOMASZ SCHNEIDER			
SKALA:	1:100	DATA:	09/2018
TYTUL RYSUNKU:	RZUT PIWNICY BUD. "C".	ARCH./ KONSTR.	PW/IV ETAP/ A_K/C_02