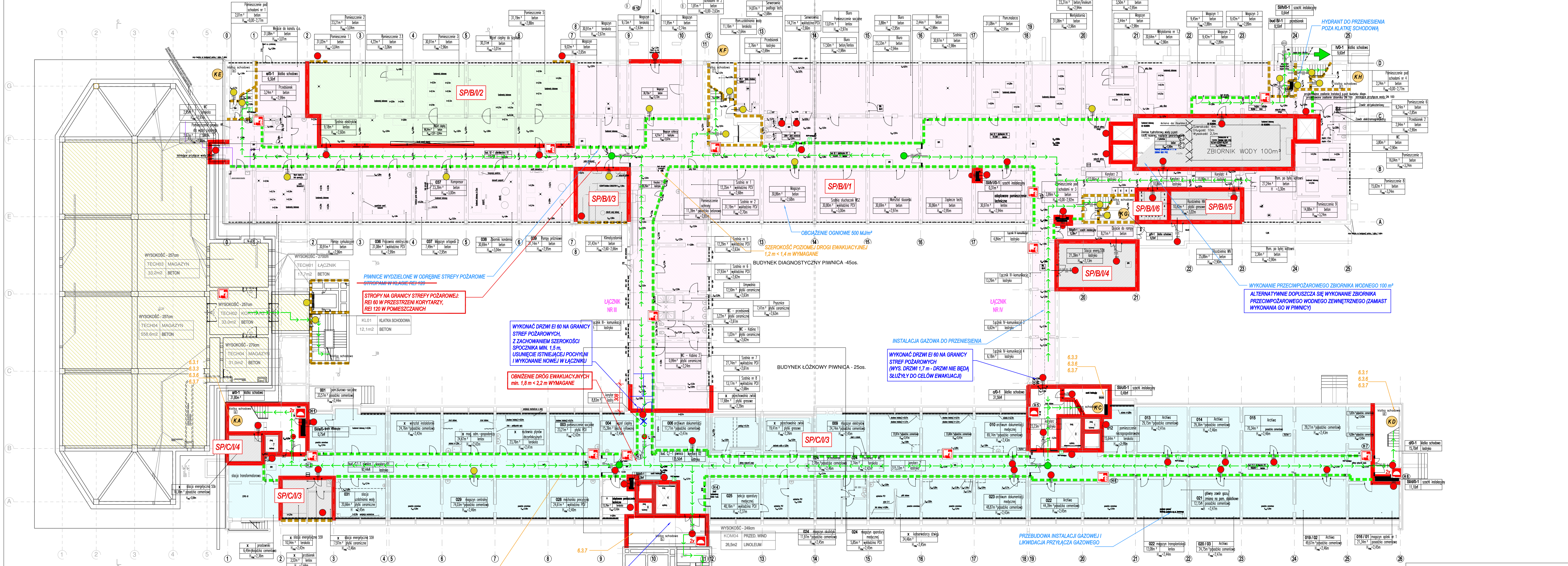


- LEGENDA:
- GRANICA STREF POŻAROWYCH - REI 120
 - WYDZIELENIA POŻAROWE - EI 60
 - OBUDOWA DRÓG EWAKUACYJNYCH - EI 30
 - DOJŚCIA EWAKUACYJNE
 - PRZEJŚCIA EWAKUACYJNE
 - WYJŚCIE EWAKUACYJNE
 - HYDRANTY DN 25
 - ZAWORY DN 52
 - PRZEDSIÓNEK PRZECIWPÓŻAROWY
 - DŹWIG DLA EKIP RATOWNICZYCH
 - MINIMALNA OPORNOŚĆ OGNIOWA ZAMKOWIEC:
 - EI 60
 - EI 30
 - DYMOSZCZELNOŚĆ
 - CENTRALA SYSTEMU SYGNALIZACJI POŻAROWEJ
 - CENTRALA DŹWIĘKOWEGO SYSTEMU OSTRZEGAWCZEGO
 - NUMER KLATKI SCHODOWEJ
 - NAZWA STREFY POŻAROWEJ

DZIAŁ ORGANIZACJI NADZORU I BEZPIECZEŃSTWA



PIWNICE WYDZIELONE W ODRĘBNE STREFY POŻAROWE STROPIEM W KLASIE REI 120

STROPY NA GRANICY STREFY POŻAROWEJ: REI 60 W PRZESTRZENI KORYTARZY, REI 120 W POMIĘSZCZANIACH

WYKONAĆ DRZWI EI 60 NA GRANICY STREF POŻAROWYCH Z ZACHOWANIEM SZEROKOŚCI SPOCZNIKA MIN. 1,5 m, USUNIĘCIE ISTNIEJĄCEJ POCHYLNI I WYKONANIE NOWEJ W ŁĄCZNIKU

OBNIŻENIE DRÓG EWAKUACYJNYCH min. 1,8 m < 2,2 m WYMAGANE

POMIĘSZCZENIE W OBRĘBIE KLATKI SCHODOWEJ DO USUNIĘCIA

BRAK ROZWIĄZAŃ TECHNICZNO-BUDOWLANYCH ZABEZPIECZAJĄCYCH PRZED ZADNIEM POZIOME DROGI EWAKUACYJNE W BUDYNKU WYSOKIM

OBŁĄCZENIE OGNIOWE 500 MJ/m²

SZEROKOŚĆ POZIOMEJ DRÓGI EWAKUACYJNEJ 1,2 m < 1,4 m WYMAGANE

BUDYNEK DIAGNOSTYCZNY PIWNICA - 45os.

BUDYNEK ŁÓŻKOWY PIWNICA - 25os.

INSTALACJA GAZOWA DO PRZENIESIENIA

WYKONAĆ DRZWI EI 60 NA GRANICY STREF POŻAROWYCH (WYS. DRZWI 1,7 m - DRZWI NIE BĘDĄ SŁUŻYŁY DO CEŁÓW EWAKUACJI)

PRZEBUDOWA INSTALACJI GAZOWEJ I LUKWIDACJA PRZYŁĄCZA GAZOWEGO

HYDRANT DO PRZENIESIENIA POZA KLATKĘ SCHODOWĄ

WYKONANIE PRZECIWPÓŻAROWEGO ZBIORNIKA WODNEGO 100 m³ ALTERNATYWNIE DOPUSZCZA SIĘ WYKONANIE ZBIORNIKA PRZECIWPÓŻAROWEGO WODNEGO ZEWNĘTRZNEGO (ZAMIAST WYKONANIA GO W PIWNICY)

---XXX--- NIEPRAWIDŁOWOŚCI (EKSPERTYZA 2015 r. - POSTANOWIENIE WKWP PSP 156/2015, 158-12015 [E])

---XXX--- ELEMENTY DO WYKONANIA (EKSPERTYZA 2015 r. - POSTANOWIENIE WKWP PSP 156/2015, 158-12015 [E]); ORAZ PB)

---XXX--- NIEPRAWIDŁOWOŚCI - EKSPERTYZA 2021 r.

---XXX--- ELEMENTY WSKAZANE DO WYKONANIA EKSPERTYZA 2021 r.

0 1 2,5 5 10 15 20 25m

SZPITAL WOJEWÓDZKI W POZNANI UL. JURASZÓW 71/9, 60-479 POZNAŃ	
EKSPERTYZA TECHNICZNA STANU OCHRONY PRZECIWPÓŻAROWEJ W TRYBIE: - § 2 ust. 3a rozp. z 12 kwietnia 2002 (Dz. U. nr 75, poz. 680 ze zmianami), - § 13 ust. 4 rozp. z 24 lipca 2009 r. (Dz. U. nr 124, poz. 1030).	
Nazwa rysunku: RZUT KONDYGNACJI PODZIEMNEJ	
Opiniował: mgr inż. Kazimierz Mielinski Rzecznikowa budowlana Lista rzeczoznawców bud. woj. poznań, ust. nr 46/93 Uprawnienia budowlane w spec. konstrukcyjno-inżynierskiej nr 147/65	Nr rys. 02
	Skala: 1:200
RZECZOZNAWCA DO SPRAW ZABEZPIECZEŃ PRZECIWPÓŻAROWYCH inż. Jacek Podyma Nr upr. 656/2016	
Czerwiec 2021	