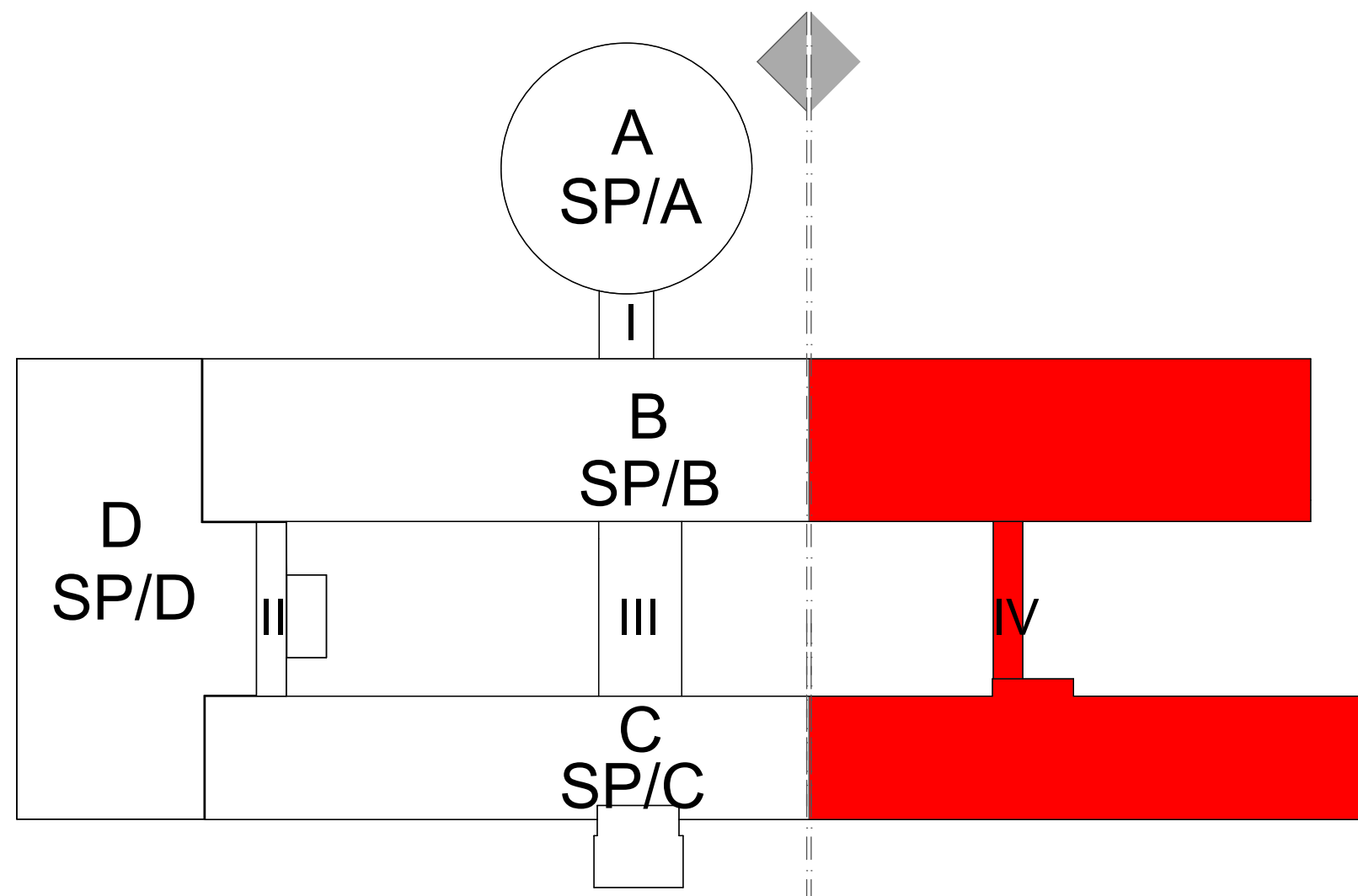
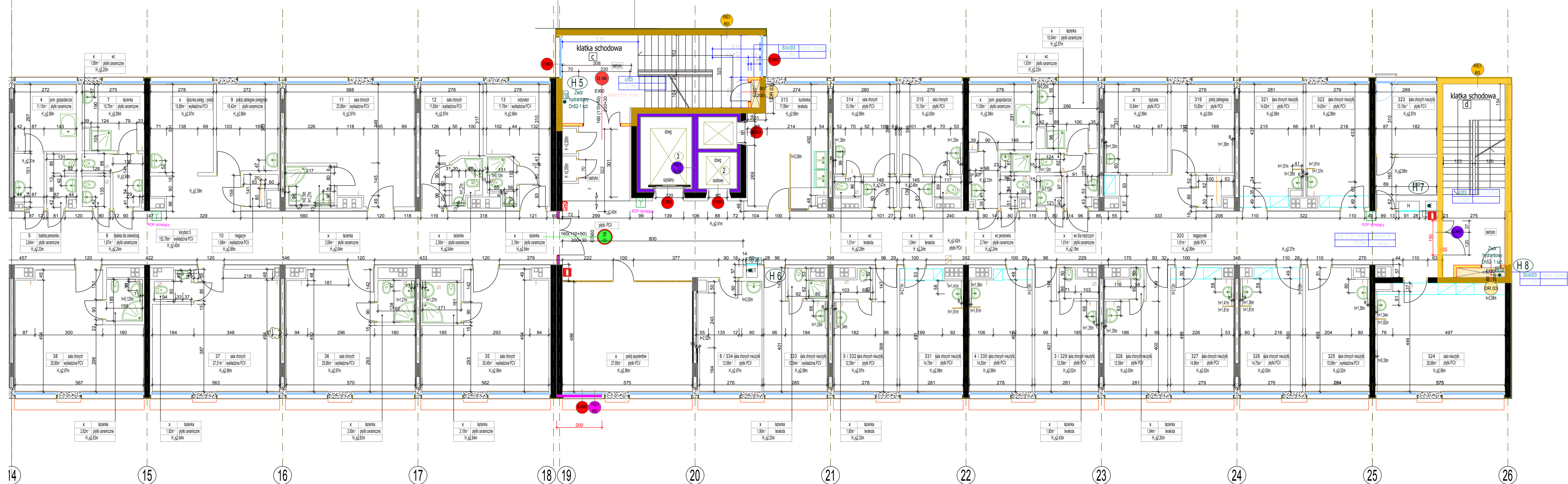


ODZIAŁ URAZOWO-ORTOPEDYCZNY Z PODDZIAŁEM ENDOPROTEZOPLASTYKI I ENDOSKOPII STAWÓW - 41os.

PODDZIAŁ NIEUŻYTKOWANY



LEGENDA:

- ŚCIANY ISTNIEJĄCE REI 120
- ŚCIANY ISTNIEJĄCE REI 60
- ŚCIANY O WYMAGANEJ ODPORNOŚCI REI 120
- ŚCIANY O WYMAGANEJ ODPORNOŚCI REI 60
- ŚCIANY O WYMAGANEJ ODPORNOŚCI EI 60
- DRZWI ISTNIEJĄCE EI 120
- DRZWI ISTNIEJĄCE EI 60
- DRZWI ISTNIEJĄCE EI 30
- DRZWI NOWOPROJEKTOWANE EI 60
- DRZWI NOWOPROJEKTOWANE EI 30
- DRZWI NOWOPROJEKTOWANE DYMOSZCZELNE
- DRZWI NOWOPROJEKTOWANE BEZ KLASY ODPORNOŚCI OGNIOWEJ
- ISTNIEJĄCY RĘCZNY OSTRZEGACZ POŻAROWY
- GAŚNICA
- HYDRANT ISTNIEJĄCE
- GŁÓWNY WYŁĄCZNIK PRĄDU
- GAZY TECHNICZNE
- DROGA EWAKUACYJNA
- NOWOPROJEKTOWANE ŚCIANY W ZABUDOWIE LEKKIEJ GK O ODPORNOŚCI OGNIOWEJ EI30
- NOWOPROJEKTOWANE ŚCIANY W ZABUDOWIE LEKKIEJ GK O ODPORNOŚCI OGNIOWEJ EI60
- NOWOPROJEKTOWANE SZACHTY WRAZ Z PRZEBICIAMI W STROPACH WYKONANE W ZABUDOWIE LEKKIEJ GK WG PRZYJĘTEJ ODPORNOŚCI OGNIOWEJ Z DRZWIAMI REWIZYJNYMI

POWIERZCHNIE ULEGAJĄCE ZMIANIE W WYNIKU PRZEBUDOWY OBIEKTU:

al03	al03	al03	al03	al03	al03
al03	al03	al03	al03	al03	al03
al03	al03	al03	al03	al03	al03

OPISY DRZWI ZAWIERAJĄ WYMIARY W ŚWIETLE PRZEJŚCIA

- DRZWI WEWNĘTRZNE, PROFILOWE (KLASA ODPORNOŚCI OGNIOWEJ EI60)
- DRZWI WEWNĘTRZNE, DREWNIANE (KLASA ODPORNOŚCI OGNIOWEJ EI60)
- DRZWI TECHNICZNE, STAŁOWE (KLASA ODPORNOŚCI OGNIOWEJ EI60)
- DRZWI REWIZYJNE, STAŁOWE (KLASA ODPORNOŚCI OGNIOWEJ EI60)
- DRZWI WEWNĘTRZNE, PROFILOWE (KLASA ODPORNOŚCI OGNIOWEJ EI60, DYMOSZCZELNE)
- DRZWI WEWNĘTRZNE, PROFILOWE (KLASA ODPORNOŚCI OGNIOWEJ EI30, DYMOSZCZELNE)
- DRZWI WEWNĘTRZNE, PROFILOWE (KLASA ODPORNOŚCI OGNIOWEJ EI30)
- DRZWI TECHNICZNE, STAŁOWE (KLASA ODPORNOŚCI OGNIOWEJ EI30)
- DRZWI REWIZYJNE, STAŁOWE (KLASA ODPORNOŚCI OGNIOWEJ EI30)
- DRZWI ZEWNĘTRZNE, PROFILOWE (BEZ KLASY ODPORNOŚCI OGNIOWEJ)
- DRZWI WEWNĘTRZNE, PROFILOWE (BEZ KLASY ODPORNOŚCI OGNIOWEJ)
- PRZEPROJEKTOWANE PIONY INSTALACJI HYDRANTOWEJ WG. PROJEKTU BRANŻOWEGO
- WYMIAR EWAKUACYJNY DRZWI

H 14
H 14
H 14

Wymiary drzwi (H) i światła w świetle przejścia
Skala 1:200
• pom. masywnej p. p.