

Uwagi:

- WSZYSTKIE RYSUNKI ROZPATRYWAĆ ŁĄCZNIE Z CZĘŚCIĄ OPISOWĄ PROJEKTU.
- RYSEK ROZPATRYWAĆ ŁĄCZNIE Z RYSUNKAMI BRANŻOWYMI.
- RZĘDNE NA RYSUNKACH PODANO WZGLĘDEM POZIOMU ± 0.00 BUDYNKU.
- WSZYSTKIE WYMIARY SPRAWDZIĆ W NATURZE. W PRZYPADKU NIEZGODNOŚCI SKONSULTOWAĆ Z PROJEKTANTEM.
- WSZYSTKIE MATERIAŁY BUDOWLANE ORAZ WYKOŃCZENIOWE WINNY POSIADAĆ AKTUALNE ATESTY, APROBATY TECHNICZNE, DEKLARACJE ZGODNOŚCI Z OBOWIĄZUJĄCYMI PRZEPISAMI PRAWA.
- NA DROGACH KOMUNIKACJI OGÓLNEJ, SŁUŻĄCYCH CELOM EWAKUACJI, STOSOWANIE MATERIAŁÓW I WYROBÓW BUDOWLANÝCH ŁATWO ZAPALNYCH JEST ZABRONIONE W POZOSTAŁYCH POMIĘSZCZENIACH STOSOWANE DO WYKOŃCZENIA WNIĘTRZ MATERIAŁÓW I WYROBÓW ŁATWO ZAPALNYCH, KTÓRYCH PRODUKTY ROZKŁADU TERMICZNEGO SĄ BARDZO TOKSYCZNE LUB INTENSYWNE DYMIAĆE, JEST ZABRONIONE.
- OKŁADZINY SUFITÓW ORAZ SUITY PODWIESZONE NALEŻY WYKONYWAĆ Z MATERIAŁÓW NIEPALNYCH LUB NIEZAPALNYCH, NIEKAPACYCH I NIEODPADAJĄCYCH POD WPLYWEM OGŃIA.
- WSZYSTKIE DRZWI OTWIERAJĄCE SIĘ NA DROGĘ EWAKUACYJNĄ ORAZ WSZYSTKIE DRZWI PRZECIWPOŻAROWE I DYMOSZCZELNE WYPOSAŻONE SĄ W SAMOZAMYKACZ.
- PRZED PRZYSTĄPIENIEM DO ZAMÓWIENIA STOLARKI, NALEŻY SPRAWDZIĆ RZECZYWISTE WYMIARY OTWORÓW OKIENNYCH I DRZWIOWYCH.

Oznaczenia wykończenia elewacji:

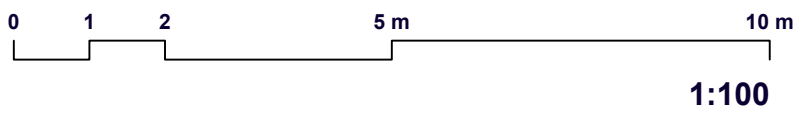
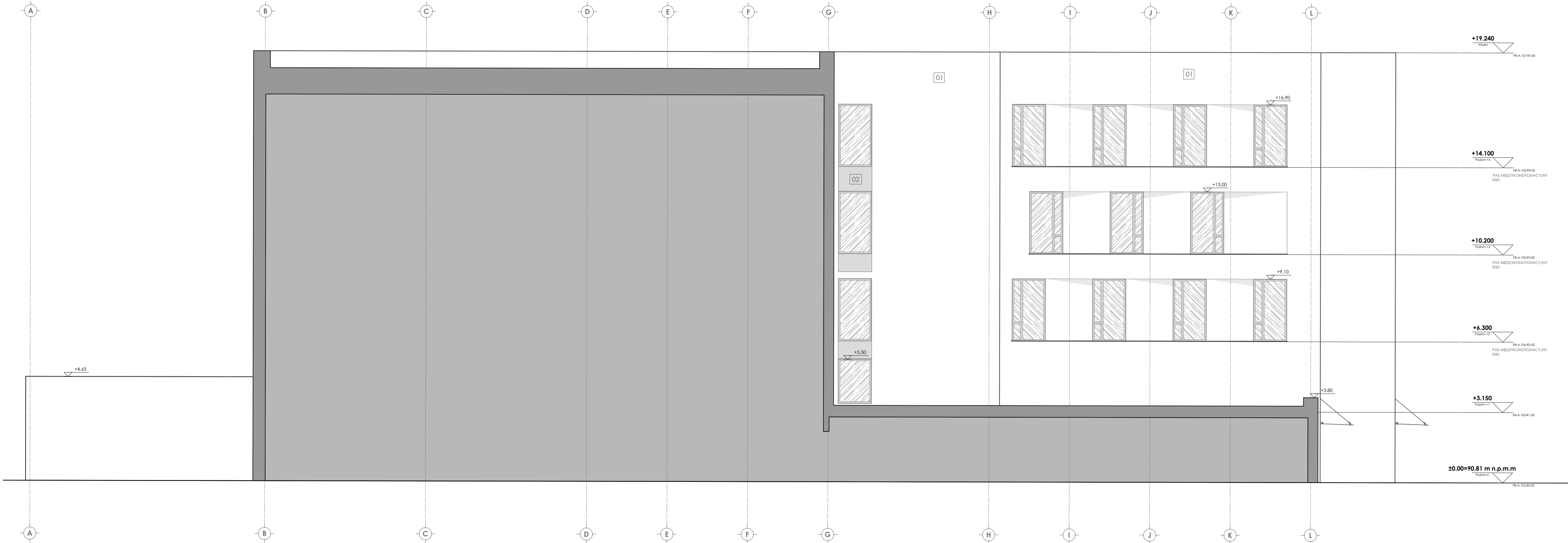
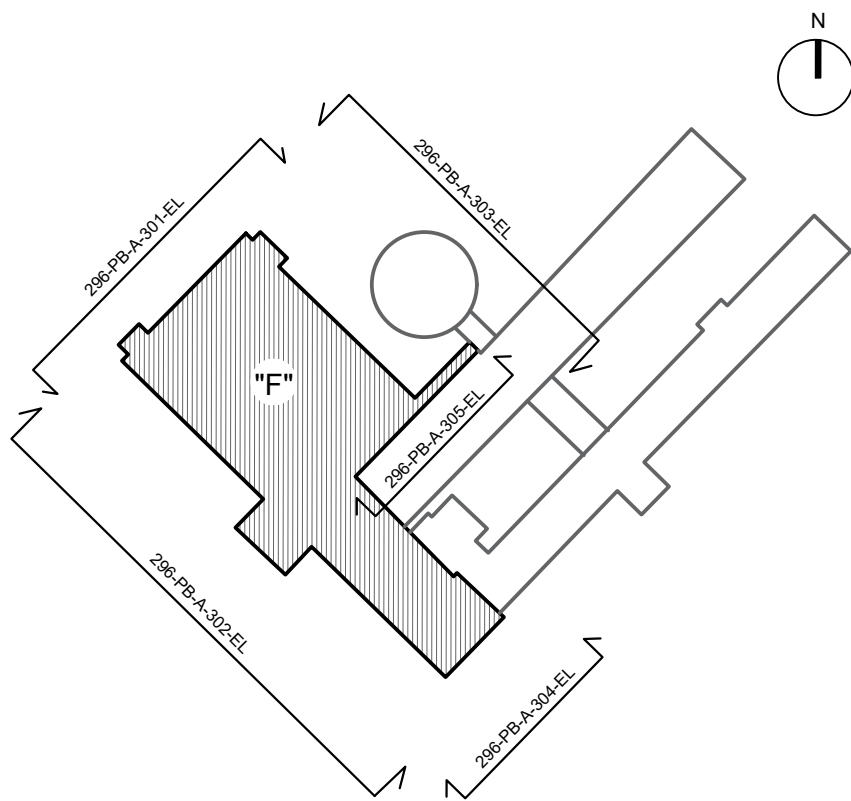
- 01

Tynk akrylowy, kolor: biały
- 02

Tynk akrylowy, kolor: jasnoszary
- 03

Tynk akrylowy, kolor: pastelowy róż
- 04

Tynk akrylowy, kolor: grafitowy



INWESTOR

investor



SZPITAL WOJEWÓDZKI  
W POZNANIU

ul. Juraszów 7/19  
60-479 Poznań

ARCHITEKT

architect



TPF sp. z o.o.

ul. Annopol 22  
00-236 Warszawa

tpf@tpf.com.pl  
www.tpf.com.pl

PODWYKONAWCA

sub-contractor

PRO/MEDICON

BIURO KONSULTINGOWE  
ROZWOJU BUDOWNICTWA  
SŁUŻBY ZDROWIA Sp. k. Sp. z o.o.  
31-150 Kraków ul. Św. Filipa 23/4



INWESTYCJA

development

ROZBUDOWA WIELKOPOLSKIEGO CENTRUM  
SPECJALISTYCZNEGO, BUDYNEK "F" ORAZ  
SOR Z PODJAZDEM DLA KARETEK I UKŁADEM  
DROGOWYM

ADRES INWESTYCJI

development address

60-479 POZNAŃ  
UL. JURASZÓW 7/19  
DZIAŁKI NR EW. 1/6, 2/17, OBREB 20 GOŁĘCIN

ZESPÓŁ PROJEKTOWY

project team

	Tytuł, imię i nazwisko title, name and surname	Nr uprawnień building lic. no.	Podpis signature
PROJEKTANT designer	mgr inż. arch. Piotr Czech	MA/005/10	
SPRAWDZAJĄCY inspector	mgr inż. arch. Marcin Ratajczak	MA/84/09	
WSPÓŁPRACA collaboration	mgr inż. arch. Dariusz Leszczyński	MA/075/04	
	mgr inż. arch. Karolina Solarz		
	mgr inż. arch. Nicole Szczerbińska		
	mgr inż. arch. Edyta Chromiec		
	inż. arch. Adrianna Kotwicka		
	mgr inż. arch. Joanna Kowalczyk		
	mgr inż. arch. Marcin Rutkowski	3/WMOKK/2021	
	mgr inż. arch. Wojciech Trębacz	MA/049/21	
	mgr inż. arch. Marcin Ćwik	MPOIA/032/2004	
	mgr inż. arch. Krzysztof Fornagiel	MPOIA/038/2004	
	mgr inż. arch. Dominika Zwiast-Kowalewska		
	inż. Lucyna Guzik		
	technolog Anna Kłohes		

PRZEDMIOT RYSUNKU

drawing content

ELEWACJA  
POŁUDNIOWO-WSCHODNIA

BRANŻA sector	ARCHITEKTURA architect	FAZA phase	PROJEKT BUDOWLANY
SKALA scale	1:100	DATA date	WRZESIEŃ 2021

NR RYSUNKU

drawing number

nr projektu project number	faza projektu project phase	branża sector	nr porządkowy order number	treść rysunku drawing content	rewizja revision
296	- PB	- A	- 305	- EL	- 00