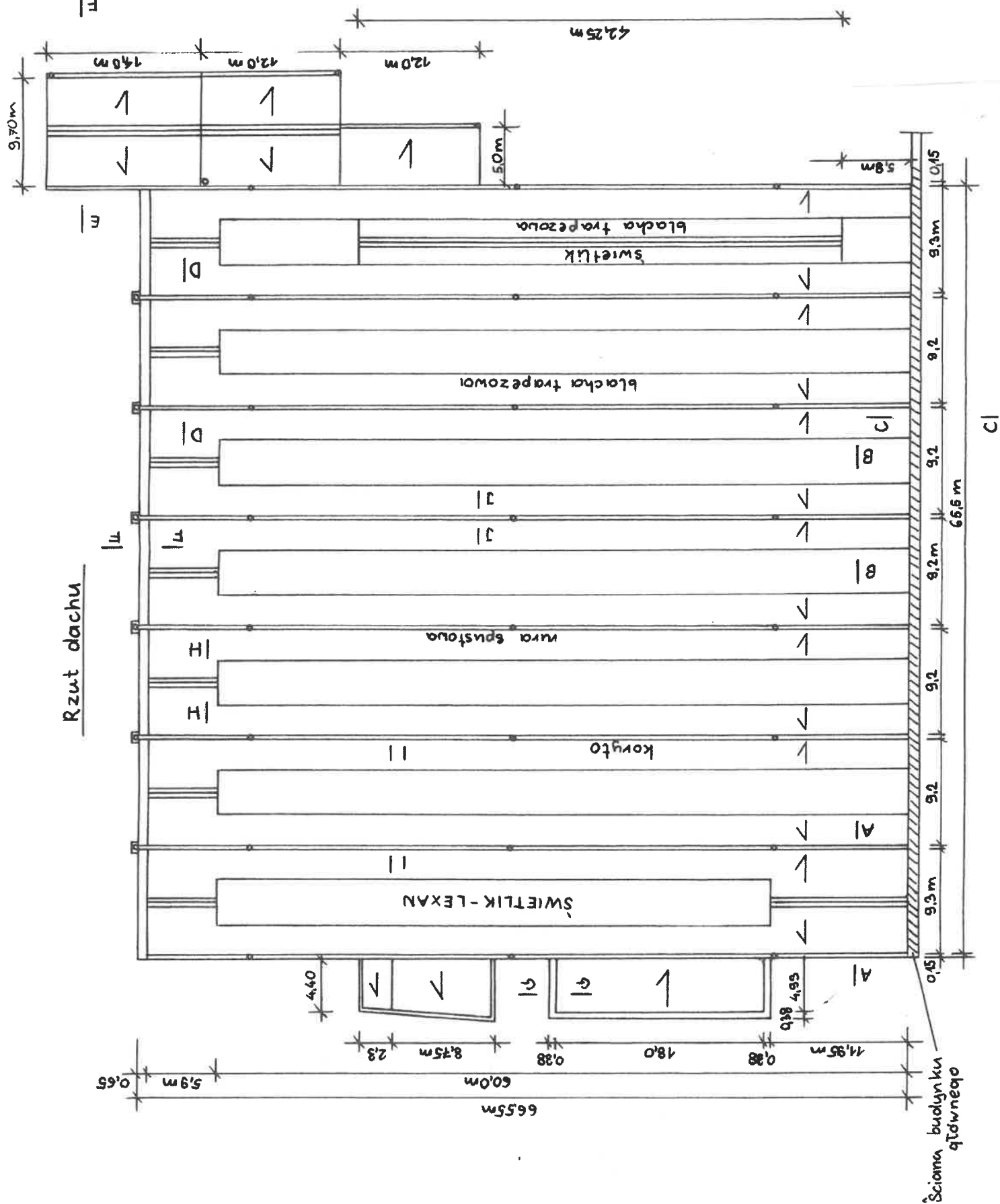
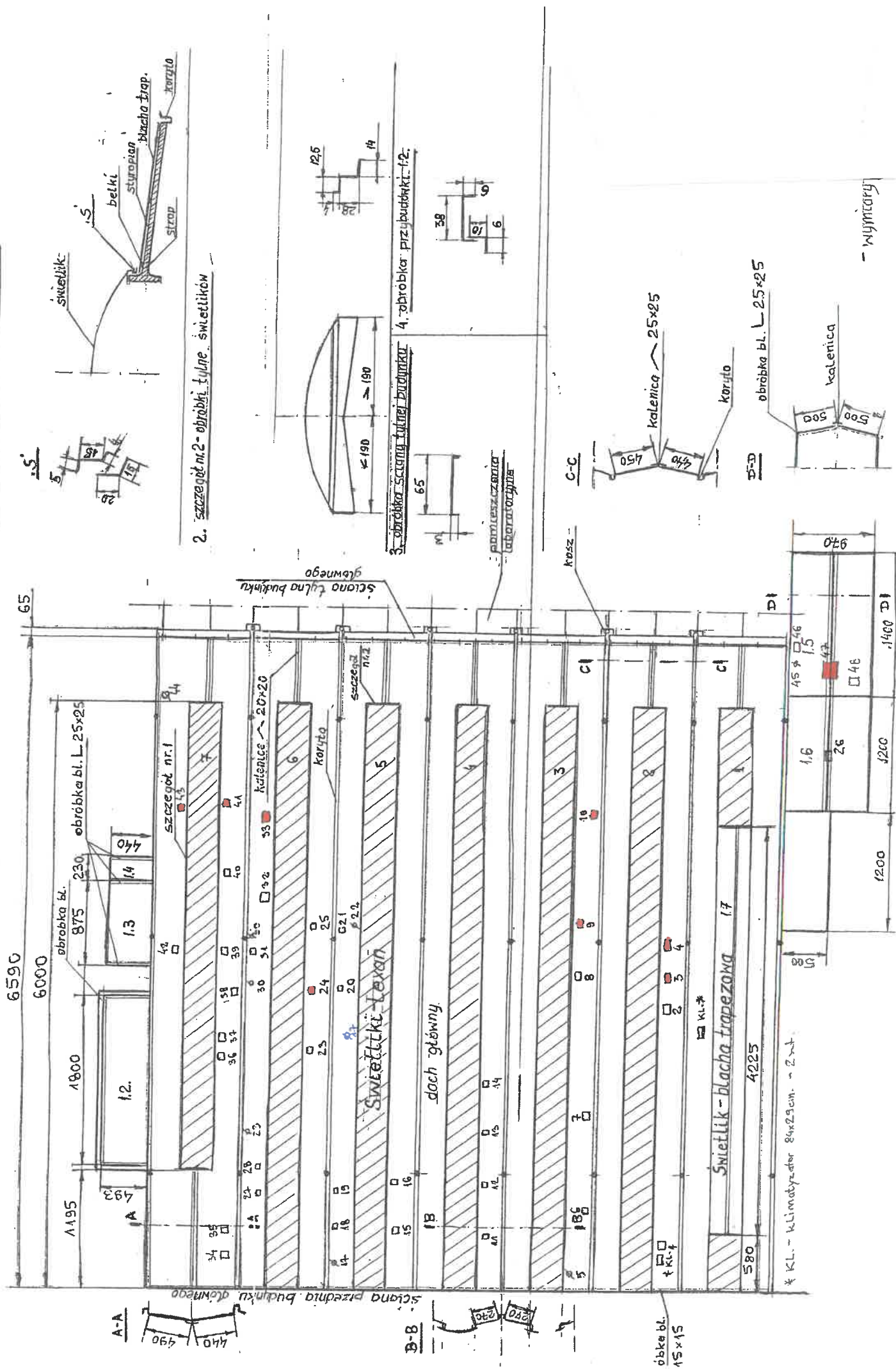
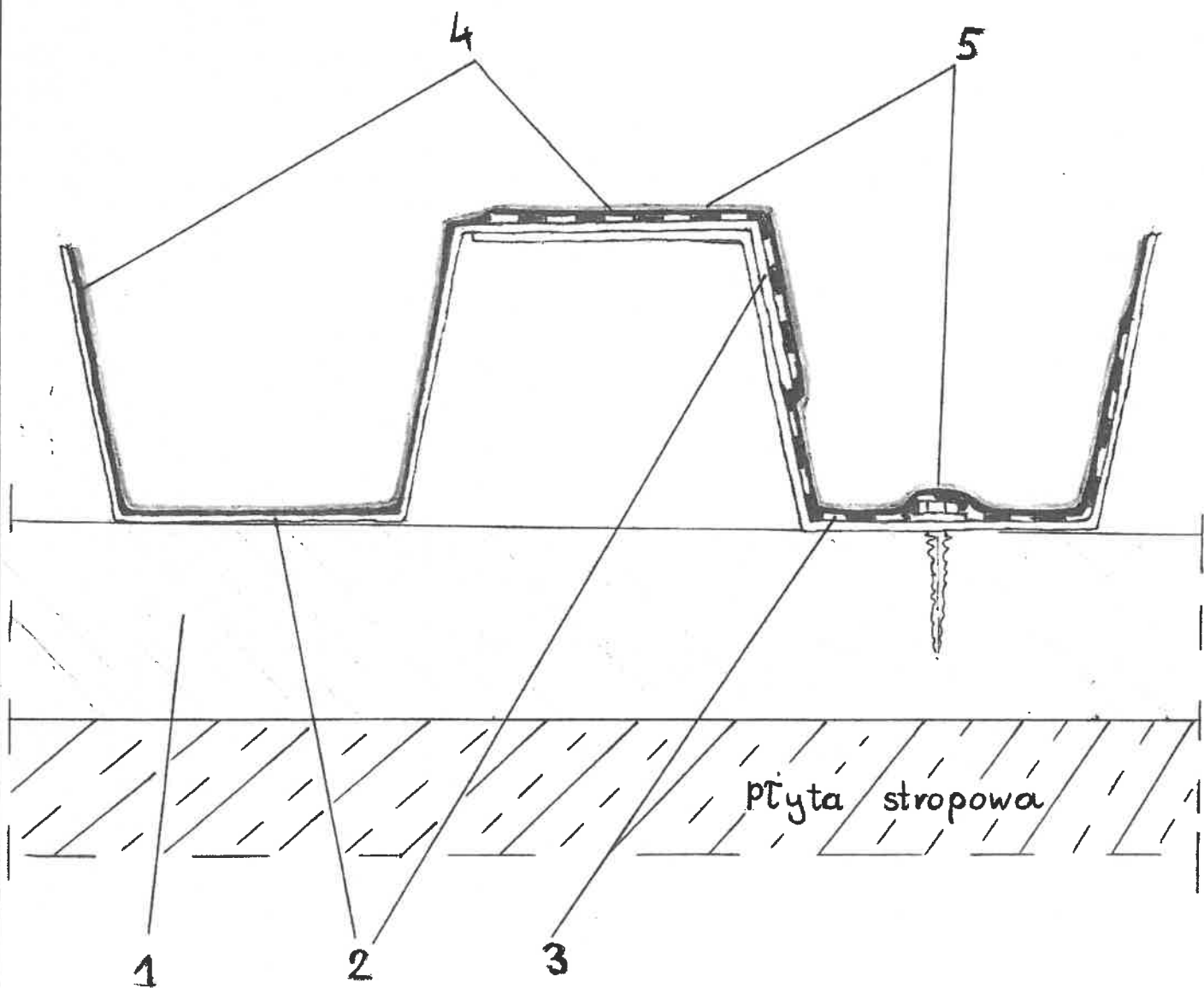


GRANICA WŁASNOŚCI

Urząd Miasta Częstochowy
ul. Śląska 11/13
42-217 Częstochowa
(MB-1)







1. Łata drewniana
2. Blacha trapezowa
3. Włóknina poliestrowa
zatopiona w masie hydroizolacyjnej
4. Masa hydroizolacyjna -
bitumiczna
5. Powłoka refleksyjno-dekoracyjna
w kolorze srebrnym