

# Specyfikacja techniczna

## Płyty lutowany wymiennik ciepła



Numer projektu: Gebwell\_RPA  
Nazwa projektu:  
Model: CB30-34H  
Numer Id: 3287083387  
Liczba urządzeń: 1

Page: 1(2)  
Data: 2022-01-31

		Strona ciepła S4 -> S3	Strona zimna S2 -> S1
Process data			
Capacity:	kW	98.0	
Ciecz:		Water	Water
Duty type:		Liquid cooling	Liquid heating
Przepływ objętościowy:	m <sup>3</sup> /h	1,37	4,28
Temperatura na wlocie:	°C	120,0	50,0
Temperatura na wylocie:	°C	55,0	70,0
Total pressure drop calculated (allowed)	kPa	1,6 (10,00)	14,5 (15,00)
Prędkość w króćcach:	m/s	0,92	2,89
Margin calculated (specified):	%	47(10)	
Specified fouling resistance*10000:	m <sup>2</sup> ·K/W	0,6	

Heat exchanger specification			
Kierunek przepływu:		Countercurrent	
Liczba płyt:		34	
Channel volume:	dm <sup>3</sup>	0,9	0,9
Ilość obiegów:		1	1
Ciśnienie projektowe przy -196 °C	bar	41	41
Ciśnienie projektowe przy 225 °C	bar	34	34
Temperatura projektowa (min/max):	°C	-196 / 225	
Przepisy Budowy Zbiorników Ciśnieniowych:		PED	
Material Channel plates / Sealing:		ALLOY 316 / Cu	
Podłączenie S4 (Strona ciepła-Włot):		Threaded (External) ISO 228/1-G 1" (V22) ALLOY 316	
Podłączenie S3 (Strona ciepła-Wylot):		Threaded (External) ISO 228/1-G 1" (V22) ALLOY 316	
Podłączenie S2 (Strona zimna-Włot):		Threaded (External) ISO 228/1-G 1" (V22) ALLOY 316	
Podłączenie S1 (Strona zimna-Wylot):		Threaded (External) ISO 228/1-G 1" (V22) ALLOY 316	
Wymiary (długość x szerokość x wysokość):	mm	137 x 113 x 313	
Ciężar netto, urządzenie puste / napelnione:	kg	5,6 / 7,33	
Długość x szerokość x wysokość:	mm	160,0 x 149 x 380,0	
Waga zapakowanego urządzenia:	kg	5,73	

Urządzenie zostało dobrane do mediów i parametrów procesu zgodnie z dostarczonymi przez Klienta danymi. Dane, specyfikacje i inne informacje o charakterze technologicznym określone w tym dokumencie i przedłożone przez Alfa Laval (tzw. Informacje Zastrzeżone) są własnością intelektualną firmy Alfa Laval. Informacje Zastrzeżone pozostają wyłączną własnością Alfa Laval i mogą być wykorzystane wyłącznie w celu oceny oferty Alfa Laval. Informacje Zastrzeżone nie mogą być, bez pisemnej zgody Alfa Laval, wykorzystywane, kopiowane, powielane, przekazywane ani ujawniane w jakikolwiek inny sposób osobom trzecim.

# Specyfikacja techniczna

## Płyty lutowany wymiennik ciepła



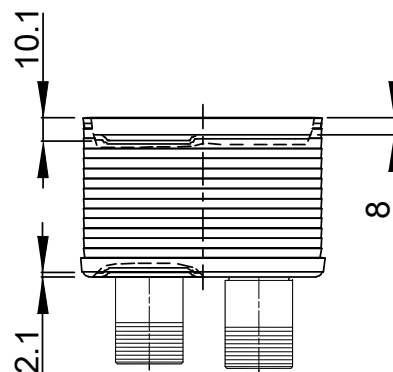
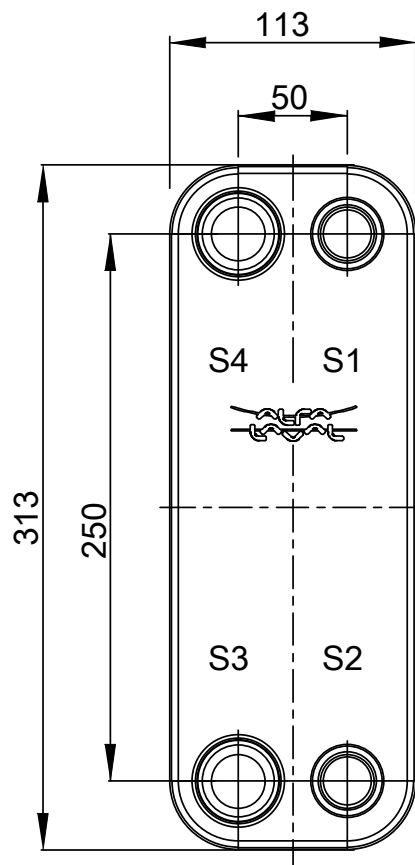
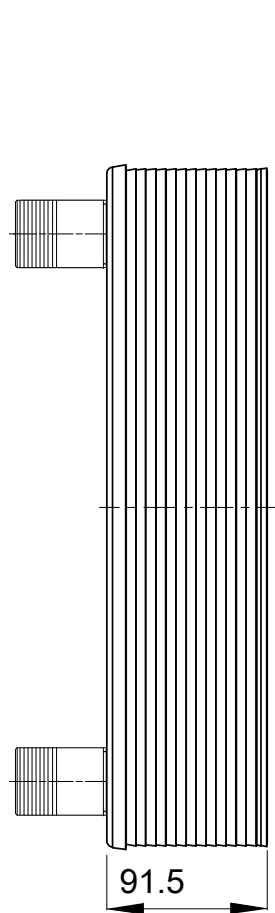
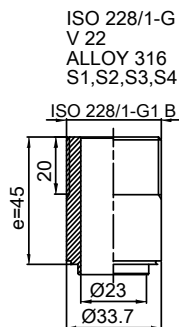
Numer projektu: Gebwell\_RPA  
Nazwa projektu:  
Model: CB30-34H  
Numer Id: 3287083387  
Liczba urządzeń: 1

Page: 2(2)  
Data: 2022-01-31

Fluid properties		Strona ciepła	Strona zimna
Gęstość (wlot/wylot):	kg/m <sup>3</sup>	944,04/984,53	986,75/977,09
Ciepło właściwe:	kJ/(kg·K)	4,21	4,18
Przewodność cieplna:	W/(m·K)	0,668	0,652
Lepkość (in/out):	cP	0,2330/0,5031	0,5464/0,4027

Urządzenie zostało dobrane do mediów i parametrów procesu zgodnie z dostarczonymi przez Klienta danymi. Dane, specyfikacje i inne informacje o charakterze technologicznym określone w tym dokumencie i przedłożone przez Alfa Laval (tzw. Informacje Zastrzeżone) są własnością intelektualną firmy Alfa Laval. Informacje Zastrzeżone pozostają wyłączną własnością Alfa Laval i mogą być wykorzystane wyłącznie w celu oceny oferty Alfa Laval. Informacje Zastrzeżone nie mogą być, bez pisemnej zgody Alfa Laval, wykorzystywane, kopiowane, powielane, przekazywane ani ujawniane w jakikolwiek inny sposób osobom trzecim.

Note that all unique customer requirements (i.e tolerance) need to be verified thru Alfa Laval.



HEATING SURFACE 0.9 m<sup>2</sup>  
WAGA NETTO 5.6 kg  
CIĘŻAR ROBOCZY 7.33 kg  
MATERIAŁ PŁYT ALLOY 316  
UKŁAD PŁYT 1\*16H/1\*17H

T1 T2 T3 T4 locations on back side  
correspond to S1 S2 S3 S4 on front side

WSZYSTKIE WYMIARY W MILIMETRACH

STRONA	MEDIUM	WLOT	TEMP.	WYLOT	TEMP.	NATEŻENIE PRZEPŁYWU	WSPADEK CIŚNIENIA	OBJĘTOŚĆ CIEC
1	Water	S4	120.0 °C	S3	55.0 °C	1.37 m <sup>3</sup> /h	1.6 kPa	0.9 dm <sup>3</sup>
2	Water	S2	50.0 °C	S1	70.0 °C	4.28 m <sup>3</sup> /h	14.5 kPa	0.9 dm <sup>3</sup>

PRESSURE VESSEL APPROVAL  
CB30-34H (3287083387)

PED

www.alfalaval.com

KLIENT

COMPANY / REF.  
Gebwell Sp. z o.o.  
Gebwell\_RPA

DŁUGOŚĆ CAŁKOWITA 137 mm  
SZEROKOŚĆ CAŁKOWITA 113 mm  
WYSOKOŚĆ CAŁKOWITA 313 mm

31.01.2022  
REV 0