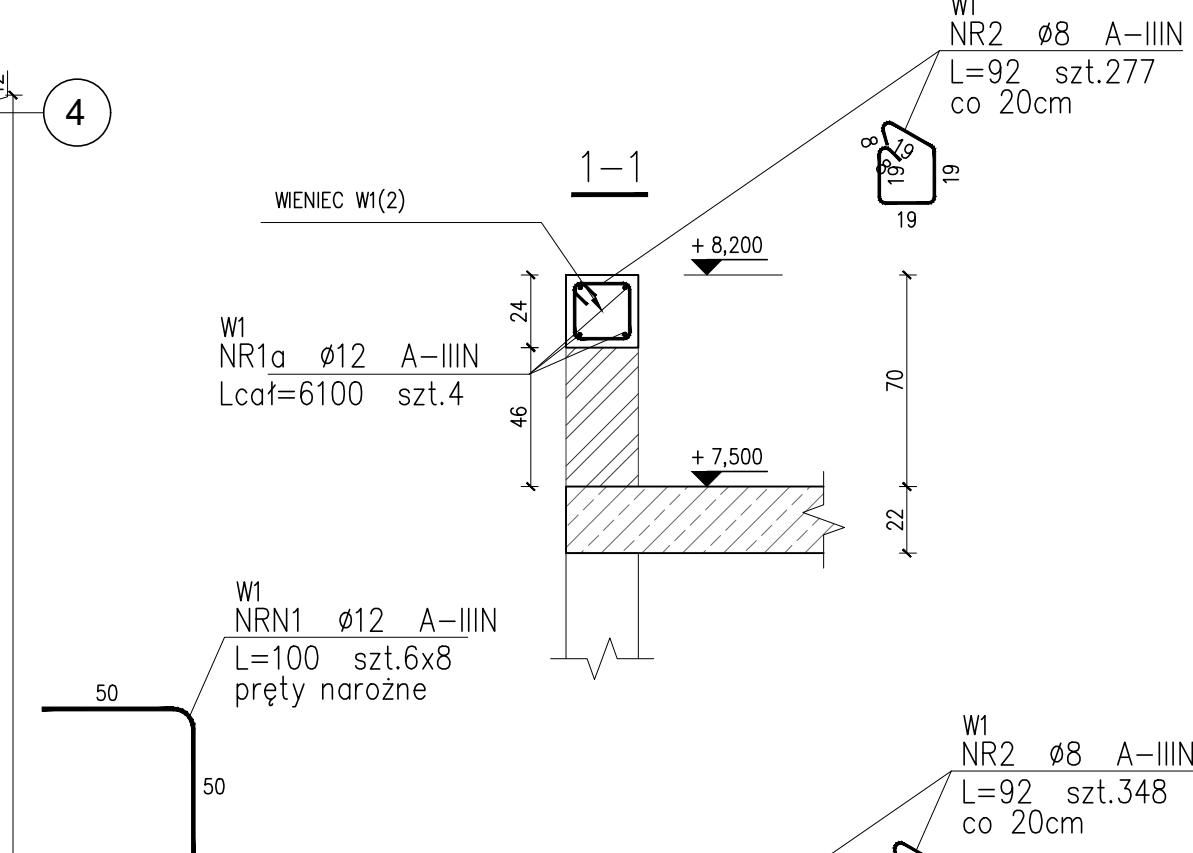


ZESTAWIENIE STALI

Nr pręta	Ø	Stal	Długość pręta	prętów na 1 poz.	Liczba pozycji	prętów łącznie	Długość łączna A-IIIIN
[-]	[mm]	[-]	[m]	[szt]	[szt]	[szt]	[m]
Startery							
S15	12	A-IIIIN	1,77	80	1	80	141,60
W1							
1a	12	A-IIIIN	61,00	4	1	4	244,00
1b	12	A-IIIIN	76,50	4	1	4	306,00
2	8	A-IIIIN	0,92	625	1	625	575,00
N1	12	A-IIIIN	1,00	48	1	48	48,00
Razem długość prętów							1368,60
Masa jednostkowa							0,888
Masa prętów dla danej średnicy							1217,1
Masa łączna							883,9



OBciążenia stałe - POMOCZNIKA DACHÓW			
Opis obciążenia	obc. char. [kN/m²]	wsp. obc.	obc. obł. [kN/m²]
Płytyce papowe	0,15	1,35	0,20
Materiał mineralny i porcelanowy	0,33	1,35	0,45
Tynk	0,29	1,35	0,39
Razem	0,77	1,35	1,04

OBciążenia zmienne - DACH			
Opis obciążenia	obc. char. [kN/m²]	wsp. obc.	obc. obł. [kN/m²]
Obciążenie użytkowe	0,80	1,5	1,20
Razem	0,80		1,20

OBciążenia zmienne - ŚNIEG NA DACHACH			
Opis obciążenia	obc. char. [kN/m²]	wsp. obc.	obc. obł. [kN/m²]
Obciążenie program	0,80	1,5	1,20
Razem	0,80		1,20

- ROZPATRYWAĆ Z RYS. ARCHITEKTURY
- WSZYSTKIE WYMIARY SPRAWDZIĆ NA BUDOWIE
- ELEMENTY MONOLITYCZNE:
 - 3.1. BETON: C20/25
 - 3.2. KLASA EKSPLOZJOOCZYLIWA: XC1
 - 3.3. OTULINA ZBROJENIOWA: A-IIIIN
 - 3.3.1. SŁUPY, RDZENIE, WIENIEC 2.5cm
 - 3.4. STAL ZBROJENIOWA: A-IIIIN

LEGENDA:

RZ.G. + 3,700

POZIOM WIERZCHU KONSTRUKCJI

B-BELKA, S-SŁUP, SC-ŚCIANA, SCH-SCHODY, STR-STROP

(0)-PARTER, (1)-PIĘTRO, (2)-STROPODACH

POZ. B2(1)

SCIANA MUROWANA NIENOŚNA NA STROPIE (DZIAŁOWA)

SCIANA MUROWANA NOŚNA NA STROPIE

SCIANA / SŁUP ŻELBETOWY NA STROPIE

SCIANA NOŚNA POD STROPIEM

SŁUP POD STROPIEM

BELKA POD STROPIEM

STROP FILIGRAN

Investor | Investor
SZPITAL WOJEWÓDZKI w Poznaniu
ul. Juraszów 7-19
60-479 Poznań

Projektant
graphit
#beAhead
Stephania 22/30/424
00-739 Warszawa
(22) 718 30 40
www.graphit.pl

Projektant
Inż. inż. Jan Drzewicki
Współpraca
Inż. inż. Paulina Płuta
Sprawdził
Inż. inż. Jerzy Zieliński
Branża
Konstrukcja

Nazwa i adres inwestycji
Budowa kuchni centralnej, budynku gospodarczo-technicznego, zbiornika retencyjnego oraz zbiornika budynku gospodarczego, ul. Juraszów 7/19 Poznań, działka nr 2/21, obręb Gołęcin

Nazwa Rysunku
Rzut stropodachu

Faza projektu
Projekt wykonawczy

Skala
1 : 50

Data
11.02.2022

Nr Faza Wyk Branża Typ Strefa Poziom Nr rysunku
21009 - PW - GIT - K - DW - 2A - LX - K003

ZESTAWIENIE STALI

Nr pręta	Ø	Stal	Długość pręta	prętów na 1 poz.	Liczba pozycji	prętów łącznie	Długość łączna A-IIIIN
[-]	[mm]	[-]	[m]	[szt]	[szt]	[szt]	[m]
NM.1							
1	12	A-IIIIN	1,25	2	6	12	15,00
2	8	A-IIIIN	0,92	7	6	42	38,64
3	8	A-IIIIN	1,25	2	6	12	15,00
NM.2							
1	12	A-IIIIN	1,75	2	15	30	52,50
2	8	A-IIIIN	0,92	10	15	150	138,00
3	8	A-IIIIN	1,75	2	15	30	52,50
Razem długość prętów							244,14
Masa jednostkowa							0,395
Masa prętów dla danej średnicy							96,4
Masa łączna							156,3

ZESTAWIENIE STALI

Nr pręta	Ø	Stal	Długość pręta	prętów na 1 poz.	Liczba pozycji	prętów łącznie	Długość łączna A-IIIIN
[-]	[mm]	[-]	[m]	[szt]	[szt]	[szt]	[m]
B2							
1	25	A-IIIIN	23,50	6	1	6	141,00
2	8	A-IIIIN	1,74	205	1	205	356,70
3	8	A-IIIIN	22,50	2	1	2	45,00
Razem długość prętów							402,70
Masa jednostkowa							0,395
Masa prętów dla danej średnicy							159,7
Masa łączna							702,0

ZESTAWIENIE STALI

Nr pręta	Ø	Stal	Długość pręta	prętów na 1 poz.	Liczba pozycji	prętów łącznie	Długość łączna A-IIIIN
[-]	[mm]	[-]	[m]	[szt]	[szt]	[szt]	[m]
B2							
1	25	A-IIIIN	23,50	6	1	6	141,00
2	8	A-IIIIN	1,74	205	1	205	356,70
3	8	A-IIIIN	22,50	2	1	2	45,00
Razem długość prętów							402,70
Masa jednostkowa							0,395
Masa prętów dla danej średnicy							159,7
Masa łączna							702,0

NADPROŻA

