

ŚCIANY ZEWNĘTRZNA	
Sz1	Ściana zewnętrzna
-	wyrwa tynkarska
20 cm	wetna mineralna x=0,035 WmK
24 cm	blocek wapienno-piaskowy
-	tynk cementowo-wapienny lub płytki ściennie

ŚCIANY WEWNĘTRZNE	
Sw1	Ściana wewnętrzna obustronnie tynkowana
-	tynk cementowo-wapienny, malowany
15 cm	blocek wapienno-piaskowy
-	tynk cementowo wapienny malowany

Sw2	Ściana wewnętrzna obustronnie tynkowana
-	tynk cementowo-wapienny, malowany
24 cm	blocek wapienno-piaskowy
-	tynk cementowo wapienny malowany

Sw3	Ściana wewnętrzna jednostronnie tynkowana/płytki
-	tynk cementowo-wapienny, malowany
15 cm	blocek wapienno-piaskowy
-	płytki ściennie, rodzaj wg typów pomieszczeń

Sw4	Ściana wewnętrzna jednostronnie tynkowana/płytki
-	tynk cementowo-wapienny, malowany
24 cm	blocek wapienno-piaskowy
-	płytki ściennie, rodzaj wg typów pomieszczeń

Sw5	Ściana wewnętrzna obustronnie płytkowana
-	płytki ściennie, rodzaj wg typów pomieszczeń
15 cm	blocek wapienno-piaskowy
-	płytki ściennie, rodzaj wg typów pomieszczeń

Sw6	Ściana wewnętrzna obustronnie płytkowana
-	płytki ściennie, rodzaj wg typów pomieszczeń
24 cm	blocek wapienno-piaskowy
-	płytki ściennie, rodzaj wg typów pomieszczeń

Sw7	Ściana wewnętrzna obustronnie płytkowana
-	płytki ściennie, rodzaj wg typów pomieszczeń
15 cm	żelbet
-	płytki ściennie, rodzaj wg typów pomieszczeń

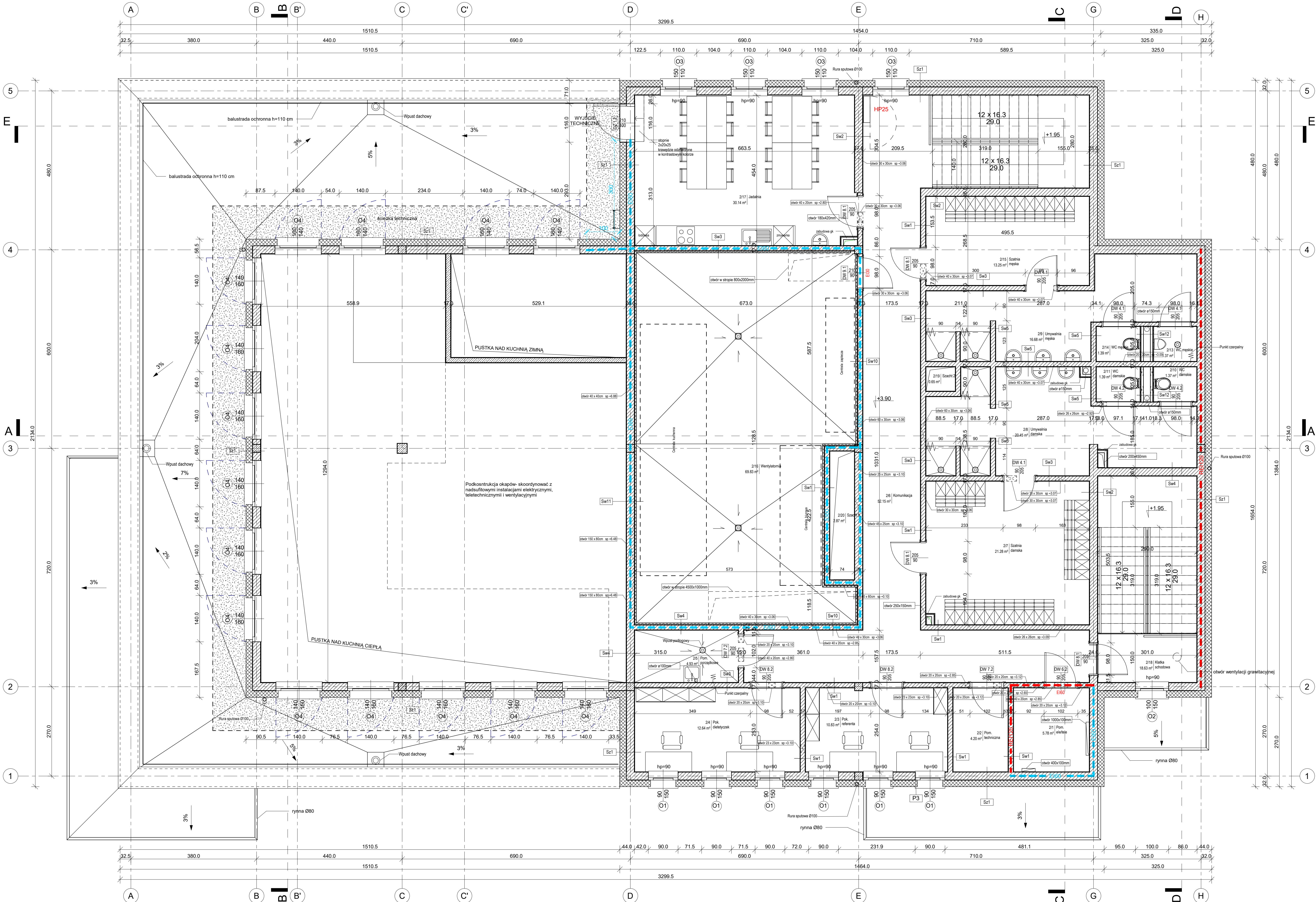
Sw8	Ściana wewnętrzna obustronnie płytkowana
-	płytki ściennie, rodzaj wg typów pomieszczeń
12 cm	blocek wapienno-piaskowy
-	płytki ściennie, rodzaj wg typów pomieszczeń

Sw9	Ściana wewnętrzna akustyczna/jednostronnie płytkowana
-	płytki ściennie, rodzaj wg typów pomieszczeń
15 cm	blocek wapienno-piaskowy
5 cm	płyty wugluszające

Sw10	Ściana wewnętrzna akustyczna/jednostronnie tynkowana
-	tynk cementowo-wapienny, malowany
15 cm	blocek wapienno-piaskowy
5 cm	płyty wugluszające

Sw11	Ściana wewnętrzna akustyczna/jednostronnie tynkowana
-	tynk cementowo-wapienny, malowany
24 cm	blocek wapienno-piaskowy
5 cm	płyty wugluszające

Sw12	Ściana wewnętrzna gk płytkowana
-	płytki ściennie wg typów pomieszczeń
10 cm	płyta gk wodoodporna na podkonstrukcji



Zestawienie pomieszczeń I piętro					
Nr	Nazwa pom.	Pow.	Typ posadzek	Typ ścian	Typ sufitów
2/1	Pom. elelele	5.78 m²	P2	S1	SF1
2/2	Pom. techniczna	4.20 m²	P2	S1	SF1
2/3	Pok. referenta	10.83 m²	P6	S1	SF5
2/4	Pok. dyktetyczek	12.64 m²	P6	S1	SF5
2/5	Pom. porządkowe	4.93 m²	P2	S4	SF3
2/6	Komunikacja	52.15 m²	P3	S1	SF4
2/7	Szafnia damska	21.28 m²	P5	S1	SF6
2/8	Umywalnia damska	20.45 m²	P5	S4	SF3
2/9	Umywalnia męska	16.68 m²	P5	S4	SF3
2/10	WC damskie	1.37 m²	P5	S4	SF3
2/11	WC damskie	1.39 m²	P5	S4	SF3
2/13	WC męskie	1.39 m²	P5	S4	SF3
2/14	WC męskie	1.39 m²	P5	S4	SF3
2/15	Szafnia męska	13.25 m²	P5	S1	SF6
2/16	Wentylatornia	69.83 m²	P1	S3	SF1
2/17	Jadalnia	30.14 m²	P3	S1+S4	SF6
2/18	Klatka schodowa	18.63 m²	P3	S1	SF4
2/19	Szacht 2	0.65 m²	-	S5	SF1
2/20	Szacht 1	2.87 m²	-	S5	SF1
Suma		289.82 m²			

Narożniki ochronne. Kątownik 20x20 mm ze stali nierdzewnej na wysokość płytek ściennych. Licowane z poziomą płytką

Odbojnice ściennie ze stali nierdzewnej, montowane na wysokości 100 cm

Wpust podłogowy punktowy

Spadek odpływu posadzkowego

Szafka szatniowa z ławką

Szafka hydrantowa z gaśnicą

Uwaga:
1. Nie należy odczytywać wymiarów z rysunku, ani używać go jako szablonu.
2. Wszystkie roboty należy wykonywać zgodnie z Polskimi Normami, "Warunkami technicznymi wykonania i odbioru robót budowlano-montażowych" opracowanymi przez Instytut Techniki Budowlanej oraz zasadami wiedzy i sztuki budowlanej.
3. Wszystkie wymiary i rzędne należy sprawdzić na budowie.
4. Wszystkie elementy ruchome, elementy wyposażenia, w szczególności elementy zbiorników i druski okiennej i drzwiowej, obudów instalacji należy zamawiać i wykonywać/ montować na podstawie zwerifikowanych obmiarów (rzeczywistych wykonanych na obiekcie).
5. Wszystkie materiały użyte na projekcie, rozwiązania techniczne i urządzenia muszą odpowiadać normom bezpieczeństwa ppoż i bhp, posiadać odpowiednie atesty i aprobaty do stosowania w budownictwie.
6. W zakresie wyspecyfikowanych robót należy uwzględnić całość prac związanych z ich wykonaniem niezbędnych z punktu widzenia sztuki budowlanej, dających gwarancję prawidłowego wykonania, nawet jeśli nie zostały one szczegółowo przedstawione dokumentacji.

Inwestor | Investor
SZPITAL WOJEWÓDZKI w Poznaniu
ul. Juraszów 7-19
60-479 Poznań

Projektant
graphit
#bAeHead
Stępińska 22/30/424
60-738 Warszawa
(22) 718 30 40
www.graphit.pl

Współpraca
mgr inż. arch. Bartosz Łaskowski

Sprawdził
mgr inż. arch. Tomasz Adam Ostarowski
Imię, Nazwisko
MA/04718
Nr upr.
Podpis

branża
Architektura

Nazwa i adres inwestycji
Budowa kuchni centralnej, budynku gospodarczo-technicznego, zbiornika retencyjnego oraz rozbiórki budynku gospodarczego, ul. Juraszów 7/19 Poznań, działka nr 2/21, obręb Gołęcin

Nazwa Rysunku
Rzut piętra

Faza projektu
Projekt wykonawczy
Skala
1: 50
Data
11.02.2022

Nr Faza Wyk Branża Typ Strona Poziom Nr rysunku

21009 - PW - G1T - AR - DW - ZA - 01 - 02002