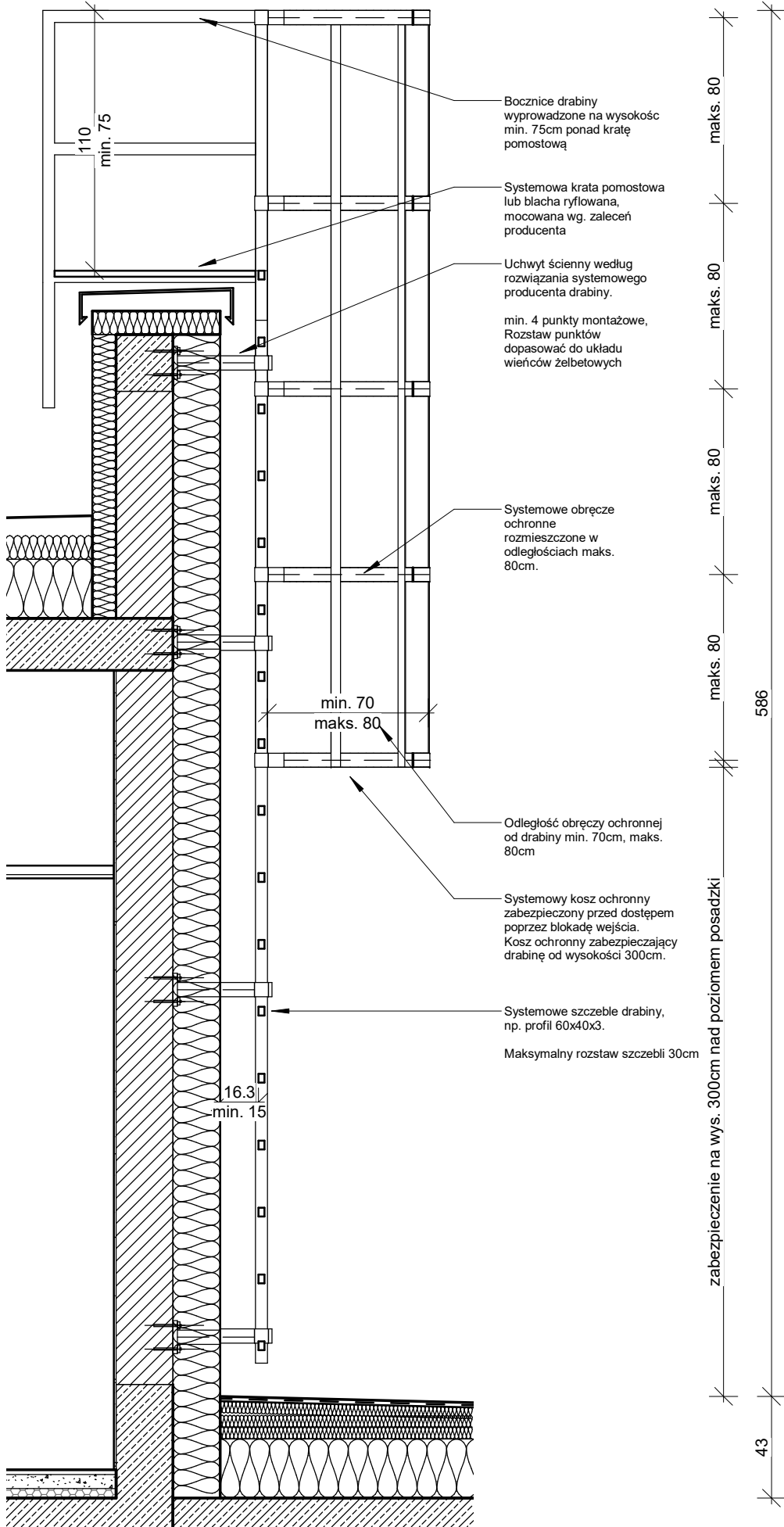
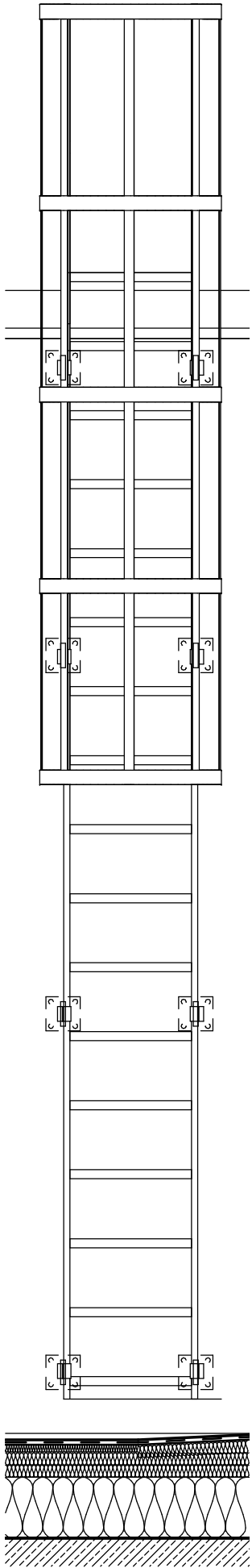


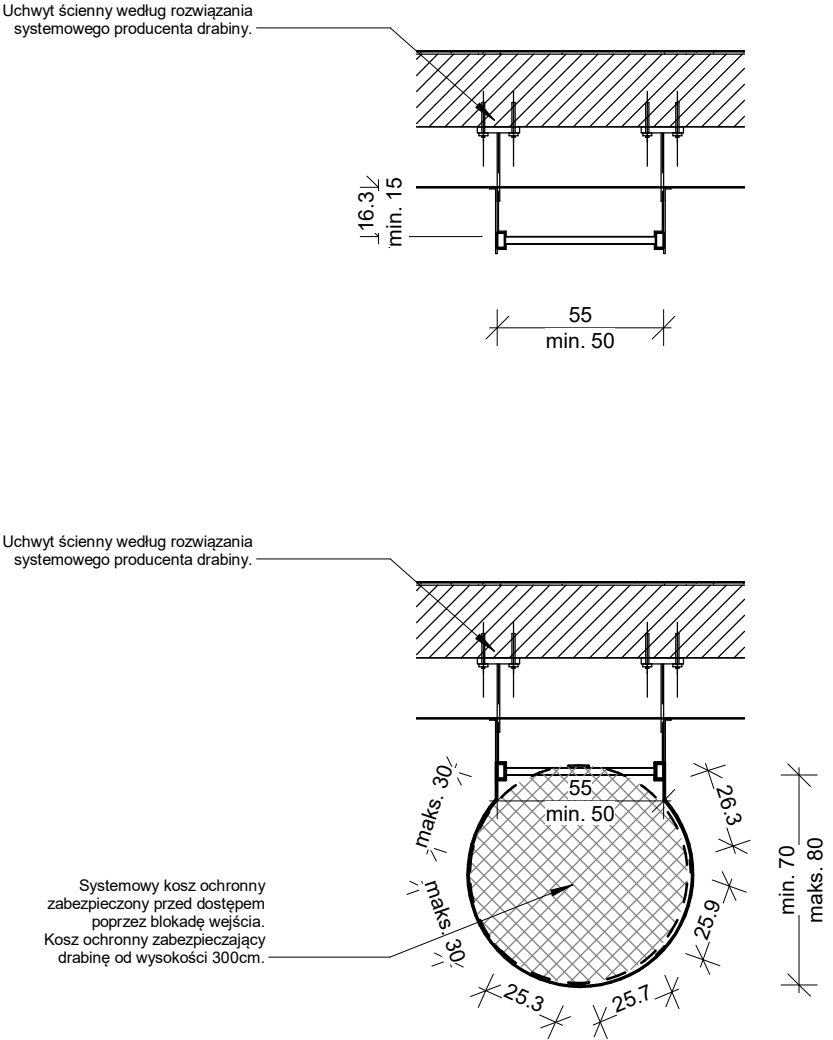
Detal drabiny technicznej
1 : 25



Widok frontowy
1 : 25



Rzut
1 : 25



- UWAGI REDAKCYJNE:**
- Po aktualizacji rysunek z wcześniejszym indeksem traci ważność.
 - Projekt architektoniczny jest projektem nadrzędnym. Wszystkie rozbieżności z projektami branżowymi skonsultować z Generalnym Projektantem.
 - Rysunki architektoniczne rozpatrywać z opisem technicznym, który stanowi integralną część projektu.
 - Warstwy przegród budowlanych znajdują się w opisie technicznym.
- UWAGI:**
- Wymiary podano w centymetrach
 - Wymiary sprawdzić w naturze
 - Drabina techniczna ze stali ocynkowanej z obręczami ochronnymi, zaleca się wykonanie drabiny systemowej zgodnej z Rozporządzeniem Ministra Infrastruktury w sprawie Warunków Technicznych, jakim powinny odpowiadać budynki i ich usytuowanie.
 - Wszystkie elementy wykonane ze stali, zabezpieczone antykorozyjnie. Drabina malowana farbą nierdzewną na kolor RAL 7024
 - Szerokość drabin lub klamer, powinna wynosić co najmniej 0,5 m, a odstęp między szczelbami nie mogą być większe niż 0,3 m. Poczynając od wysokości 3 m nad poziomem podłogi, drabiny lub klamry powinny być zaopatrzone w urządzenia zabezpieczające przed upadkiem, takie jak obręcze ochronne, rozmieszczone w rozstawie nie większym niż 0,8 m, z pionowymi prętami w rozstawie nie większym niż 0,3 m.
 - Odległość drabiny lub klamry od ściany bądź innej konstrukcji, do której są umocowane, nie może być mniejsza niż 0,15 m, a odległość obręczy ochronnej od drabiny, w miejscu najbardziej od niej oddalonym, nie może być mniejsza niż 0,7 m i większa niż 0,8 m.
 - Spoczniki z balustradą powinny być umieszczone co 8-10 m wysokości drabiny lub ciągu klamer. Górne końce podłużnic (bocznic) drabin powinny być wyprowadzone co najmniej 0,75 m nad poziom wejścia (pomostu), jeżeli nie zostały zastosowane inne zabezpieczenia przed upadkiem.
 - Mocowanie za pomocą kotew wykonać zgodnie z wytycznymi producenta. Miejsce montażu poprzez warstwy izolacyjne należy zabezpieczyć przed przedostawianiem się wilgoci przegrody.
 - Mocowania poszczególnych elementów drabiny wykonane zgodnie z wytycznymi producenta

Uwaga:

- Nie należy odmierzać wymiarów z rysunku, ani używać go jako szablonu.
- Wszystkie roboty należy wykonywać zgodnie z Polskimi Normami, "Warunkami technicznymi wykonania i odbioru robót „budowlano-montażowych” opracowanymi przez Instytut Techniki Budowlanej oraz zasadami wiedzy i sztuki budowlanej.
- Wszystkie wymiary i rzędne należy sprawdzić na budowie.
- Wszelkie elementy ruchome , elementy wyposażenia , w szczególności elementy stolarki i ślusarki okiennej i drzwiowej, obudów instalacji należy zamawiać i wykonywać/ montować na podstawie zweryfikowanych obmiarów rzeczywistych wykonanych na obiekcie.
- Wszelkie materiały użyte na projekcie , rozwiązania techniczne i urządzenia muszą odpowiadać normom bezpieczeństwa ppoż i bhp , posiadać odpowiednie atesty i aprobaty do stosowania w budownictwie.
- W zakresie wyspecyfikowanych robót należy uwzględnić całość prac związanych z ich wykonaniem niezbędnych z punktu widzenia sztuki budowlanej, dających gwarancję prawidłowego wykonania, nawet jeśli nie zostały one szczegółowo przedstawione dokumentacji.

Inwestor | Investor

SZPITAL WOJEWÓDZKI
w Poznaniu

ul. Juraszów 7-19
60-479 Poznań

Projektant

graphit
#beAhead

Stępińska 22/30/424
00-739 Warszawa
(22) 718 30 40
www.graphit.pl

| | | | |
|------------|--------------------------------------|-----------|--------|
| Projektant | mgr inż. arch. Paweł Łaguna | MA/017/15 | |
| Współpraca | mgr inż. arch. Bartosz Laskowski | | |
| Sprawdził | mgr inż. arch. Tomasz Adam Ożarowski | MA/047/18 | |
| | Imię , Nazwisko | Nr upr. | Podpis |

Branża Architektura

Nazwa i adres inwestycji

Budowa kuchni centralnej,budynku gospodarczo-technicznego, zbiornika retencyjnego oraz rozbiórka budynku gospodarczego, ul. Juraszów 7/19 Poznań, działka nr 2/21, obręb Gołęcin

Nazwa Rysunku

Detal drabiny technicznej na dach

| | | |
|--------------------|--------|------------|
| Faza projektu | Skala | Data |
| Projekt wykonawczy | 1 : 25 | 11.02.2022 |

| Nr | Faza | Wyk | Branża | Typ | Strefa | Poziom | Nr rysunku |
|-------|------|-------|--------|------|--------|--------|------------|
| 21009 | - PW | - GIT | - AR | - DR | - ZA | - LX | - 44012 |