


PROJEKT WYKONAWCZY

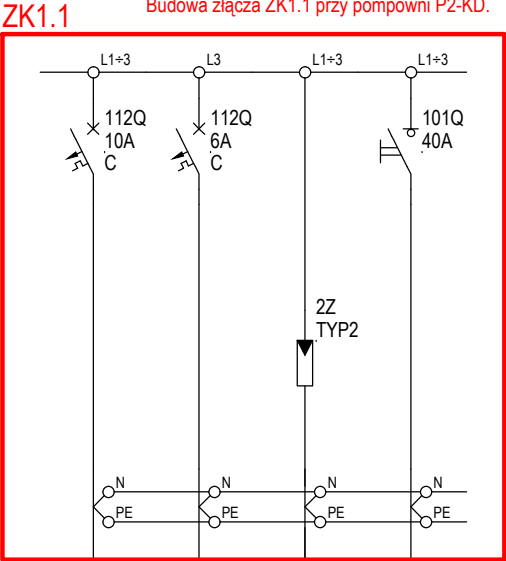
ROZDZIELNICA

ZK1

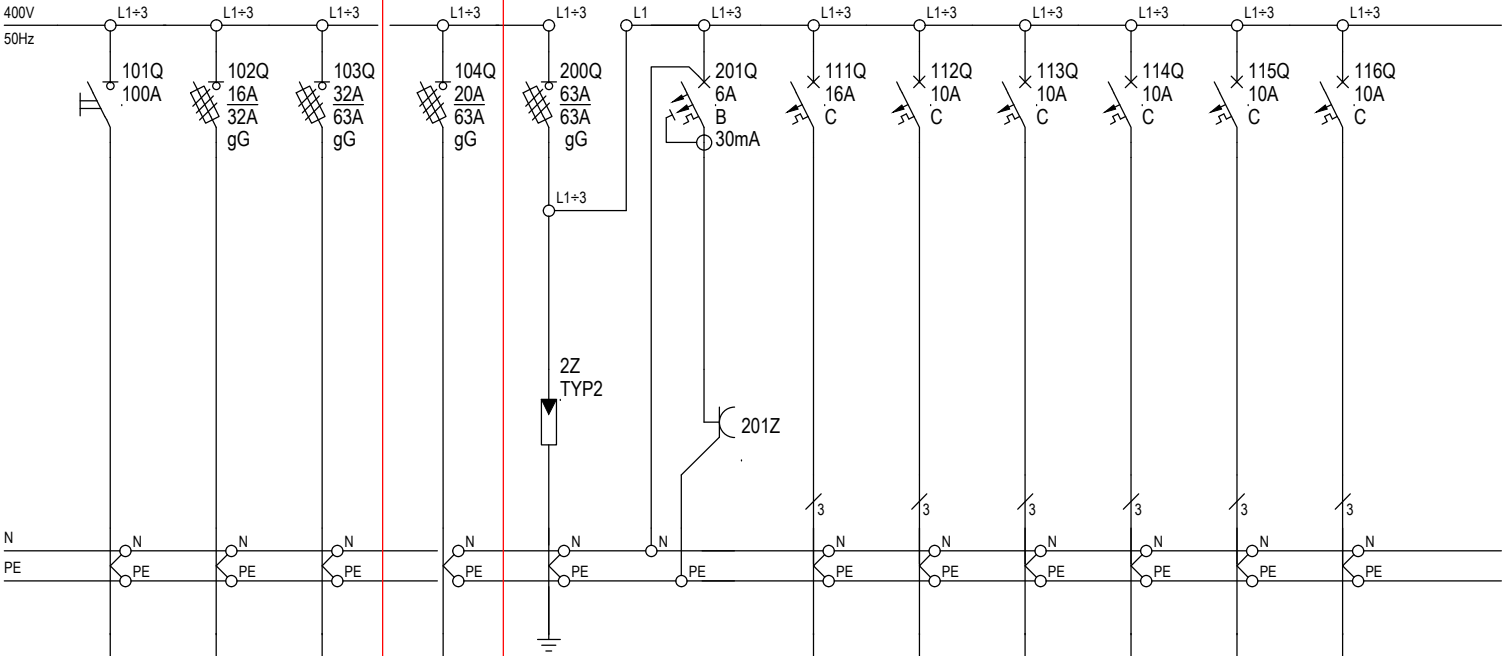
0,4kV 50Hz

| | | | | | | | | |
|--|---|---------|--|---------|--|---------|---|---------------------|
| INDUSTRIA PROJECT ul. Azymutalna 9, 80-298 Gdańsk | Projektował: mgr inż. Piotr Szwed POM/0014/PWOE/12 | Podpis: | Projektował: mgr inż. Zbigniew Dwornikowski 4158/Gd/89 | Podpis: | Sprawdził: mgr inż. Andrzej Rulewski 251/Gd/2002 | Podpis: | Faza: Projekt wykonawczy | Branża: Elektryczna |
| | | | | | | | Tytuł: Strona tytułowa | Data: 2022.03.09 |
|  | Inwestor: "Szpital Wielkopolski" sp. z o.o. , ul.Lutycka 34, 60-415 Poznań | | | | | | Nr rys.: | Rewizja: |
| | Inwestycja: Budowa Wielkopolskiego Centrum Zdrowia Dziecka (szpital pediatryczny) wraz z jego wyposażeniem. | | | | | | IP159_PW_DR_IE.40005_ZK1_20220309_revG_0.01 | G |
| Adres: dz. nr 2/29, 2/17, 2/22, ark.27, obręb Gołęczin, ul. Adama Wrzoska, 60-663 Poznań | | | | | | | | |

Rewizja G:
Zmiana sposobu zasilania pompowni P2-KD
w celu zasilania posnośnika poręczowego.
Budowa złącza ZK1.1 przy pompowni P2-KD.



| | |
|---|---|
| ZK1-112.02 YKYzo 5x2,5 | ZK1-112.03 YKYzo 3x2,5 |
| Zasilanie pompy P2-KD | Podnośnik |
| - | - |
| - | - |
| Pi=2,6kW Ps=1,3kW Is=2A Pz=0,8kW | Pi=0,8kW Ps=0,2kW Is=2A Pz=0,1kW |



| | | |
|------------------------------------|---|--|
| RT2.2-113 YKYzo 5x16 | ZK1-102 YKYzo 5x6 | ZK1-103 YKYzo 5x10 |
| Zasilanie złącza ZK1 z rozd. | Zasilanie rodz. ośw. ulicznego SOU | Zasilanie rozdzielnic elektrolizer RS |
| - | - | - |

REZERWA

| |
|---|
| ZK1-112.01 YKYzo 5x4 |
| Pompownię P2-KD zasilic z obwodu rez. 104Q poprzez nowe złącze ZK1.1 |

| | | | | | |
|---|---|--|--|--|--|
| Zasilanie pompy P1-KD | Zasilanie pompy P2-KD | Zasilanie pompy P3-KD | Zasilanie pompy P4-KD | Zasilanie pompy P5-KD | Zasilanie pompy P6-KD |
| - | - | - | - | - | - |
| - | - | - | - | - | - |
| Pi=2,6kW Ps=1,8kW Is=5A Pz=1,8kW | Pi=2,6kW Ps=1,3kW Is=2A Pz=0,8kW | Pi=1,25kW Ps=0,8kW Is=2A Pz=0,8kW | Pi=1,25kW Ps=0,8kW Is=2A Pz=0,8kW | Pi=1,25kW Ps=0,8kW Is=2A Pz=0,8kW | Pi=1,25kW Ps=0,8kW Is=2A Pz=0,8kW |

Pozostawić
jako rezerwę

INDUSTRIA PROJECT
ul. Azymutalna 9, 80-298 Gdańsk



Inwestor: "Szpital Wielkopolski" sp. z o.o. , ul.Lutycka 34, 60-415 Poznań
Inwestycja: Budowa Wielkopolskiego Centrum Zdrowia Dziecka (szpital pediatryczny) wraz z jego wyposażeniem.
Adres: dz. nr 2/29, 2/17, 2/22, ark.27, obręb Gołecin, ul. Adama Wrzosa, 60-663 Poznań

Faza:

Projekt wykonawczy

Branża:

Elektryczna

Tytuł:

Schemat zasadniczy rozdzielnic

Data:

2022.03.09

Nr rys.:

IP159_PW_DR_IE.40005_ZK1_20220309_revG_2.01

Rewizja:

G

