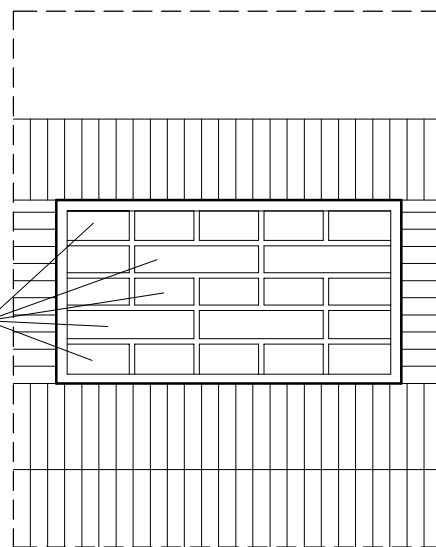
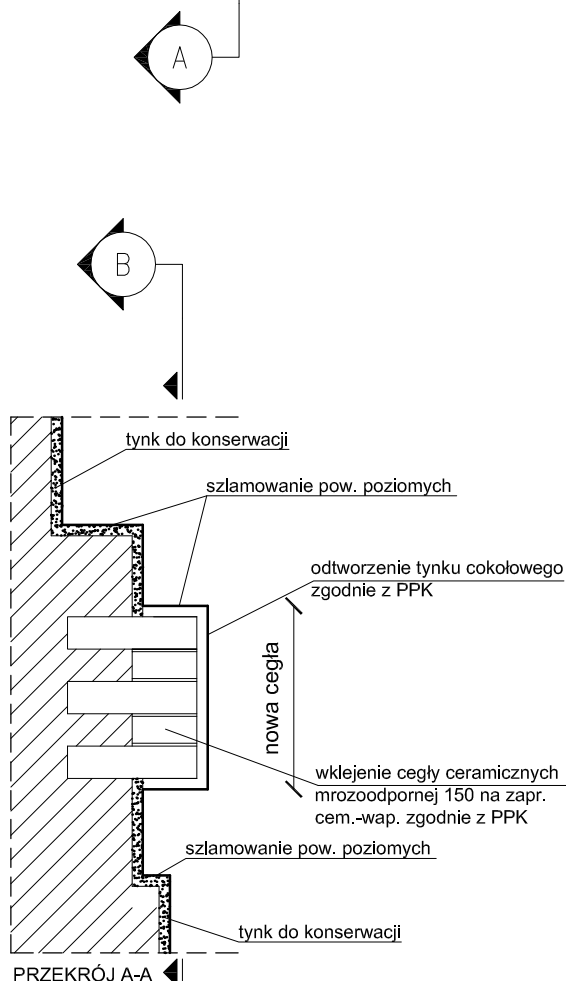



WIDOK PŁYCINY



PRZEKRÓJ B-B



PRZEKRÓJ A-A

ZAKRES PLANSZY	ZAKRES PLANSZY
ARCHITEKTURA	SCHEMAT WYKONANIA PŁYCIN ELEWACYJNYCH
RODZAJ DOKUMENTACJI	PROJEKT WYKONAWCZY
PROJEKT	PROJEKT REMONTU WRAZ Z WYKONANIEM IZOLACJI ŚCIAN FUND. BUDYNKU A, B, C i H - BUDYNEK "A"
INWESTOR	AKADEMIA MORSKA W GDYNI 81-225 GDYNIA, ul. MORSKA 81-87
OBIEKT	BUDYNEK "A" ZESPOŁU AKADEMII MORSKIEJ W GDYNI
ADRES OBIEKTU	81-225, GDYNIA, ul. MORSKA 81-87 Działki Nr 370/11, 175/11; Arkusz nr 50
PROJEKTANT	arch. MATEUSZ GZOWSKI upr. 472/POOKK/2012
OPRACOWAŁ	JAKUB NIESTRYJEWSKI MARCIN KULESZA AGNIESZKA KRZOS-NOWICKA
<div> <div>  <div> <div>ARCHITEKCI</div> <div>GZOWSKI & GZOWSKI S.C.</div> </div> </div> <div> <div>80-178 Gdańsk, ul. Goplańska 38, tel./fax (58) 349-57-14</div> <div>e-mail: biuro@architekci-gzowski.pl, www.architekci-gzowski.pl</div> <div>NIP: 583-294-03-31, nr konta: MULTIBANK 73 1140 2017 0000 4102 0545 6993</div> </div> </div>	
DATA	
MARZEC 2015r.	
NR RYS.	
1503-A-D7-01	